

STRANICKÉ PREFERENCE STEM – ČERVEN 2005

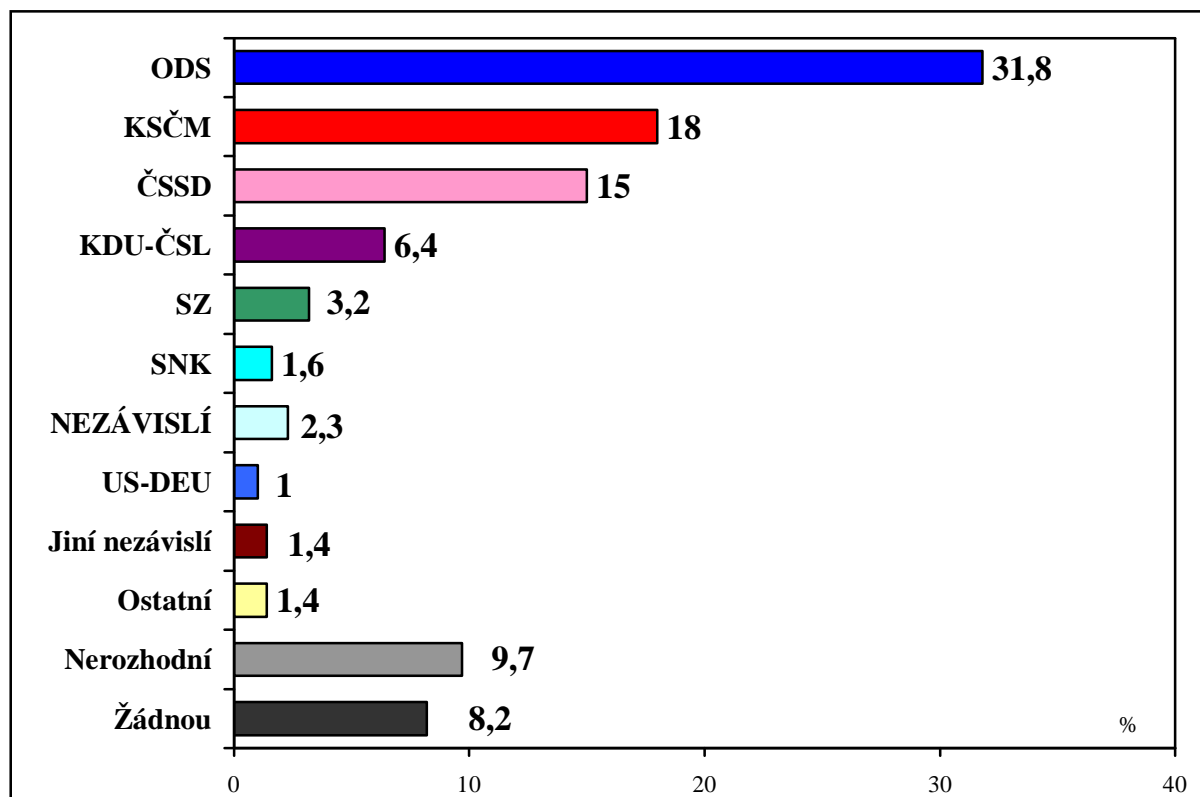
Ve dnech 1. 6. – 6. 6. 2005 provedl STEM výzkum na rozsáhlém souboru 1651 občanů reprezentujících obyvatelstvo ČR starší 18 let.

Stranické preference STEM v červnu ukazují, že výkyv způsobený politickou krizí byl překonán a strany se vracejí ke svým obvyklým hodnotám. Vládní ČSSD si polepšila, dosud však nedostihla druhou KSČM. Žebříčku preferencí vévodí suverénně ODS, i když nedosahuje takových výsledků jako před několika měsíci. Oživení přízně není patrné u KDU-ČSL a US-DEU. Z malých stran si poměrně dobře vede Strana zelených.

Voleb se podle svého vyjádření chce účastnit 47% lidí, o neúčasti ve volbách vypovídá 27% a 26% se nad svou účastí ještě rozmyšlí. Situace je stejná jako minulý měsíc, náznak oslabení volební účasti je nevýznamný.

O kvalitě volebních preferencí rozhoduje také intenzita subjektivní vazby lidí k volené straně. Celkově pozorujeme mírný trend oslabování vazby lidí ke své straně. Do určité míry se potvrzuje „skalní“ charakter stoupců KSČM, obvykle pevní voliči ODS vykazují známky určitého znejistění.

"Pokud byste (přesto) šel(šla) volit, kterou stranu byste příští týden volil(a) do Poslanecké sněmovny Parlamentu ČR?"
(otevřená otázka bez použití karet)



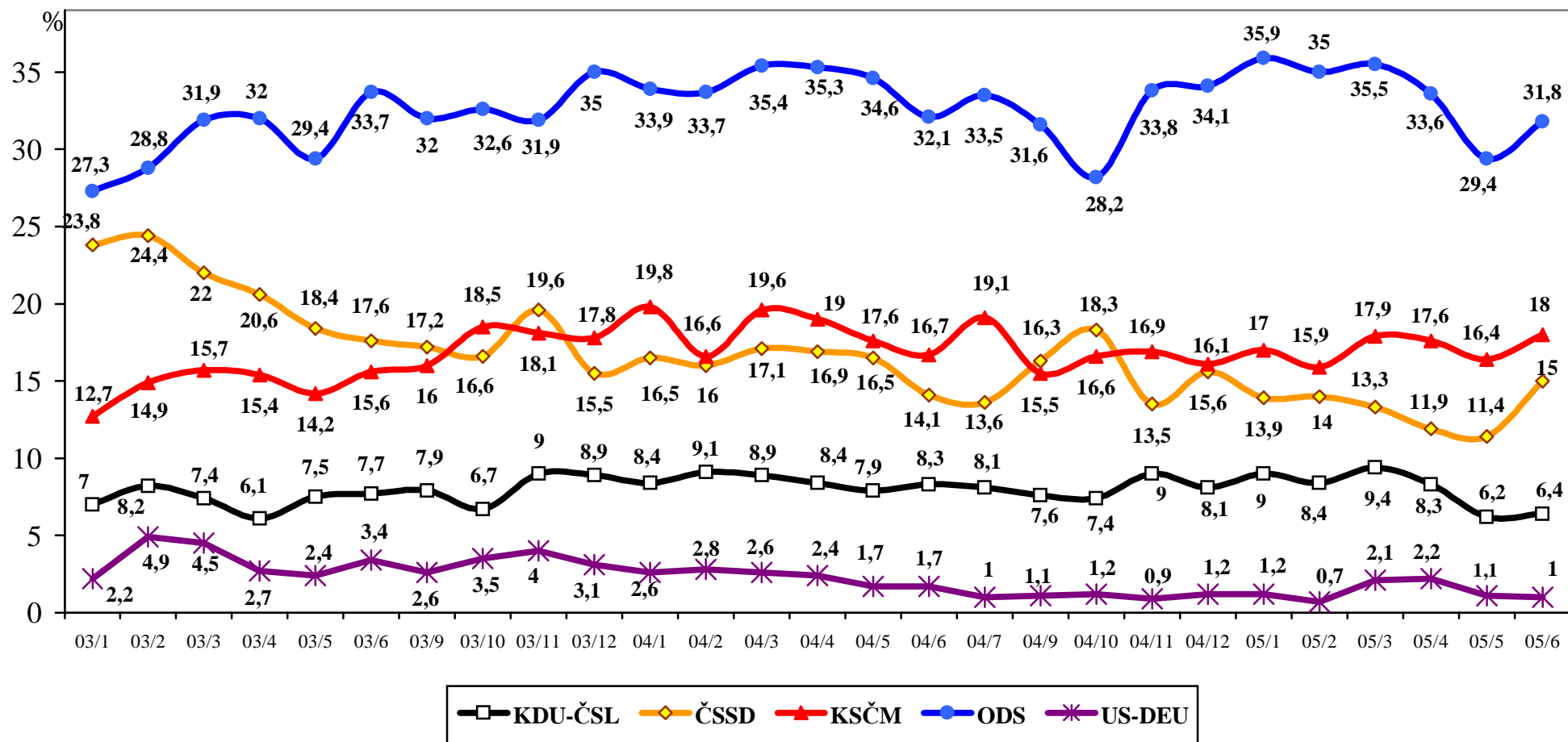
*Reprezentativní soubor obyvatel ČR starších 18 let, kvótní výběr,
dotázáno 1651 respondentů ve dnech 1 6. – 6. 6. 2005*

Pozn.: Jsou uvedeny všechny strany, které získaly alespoň 0,5% hlasů

Vývoj stranických preferencí STEM

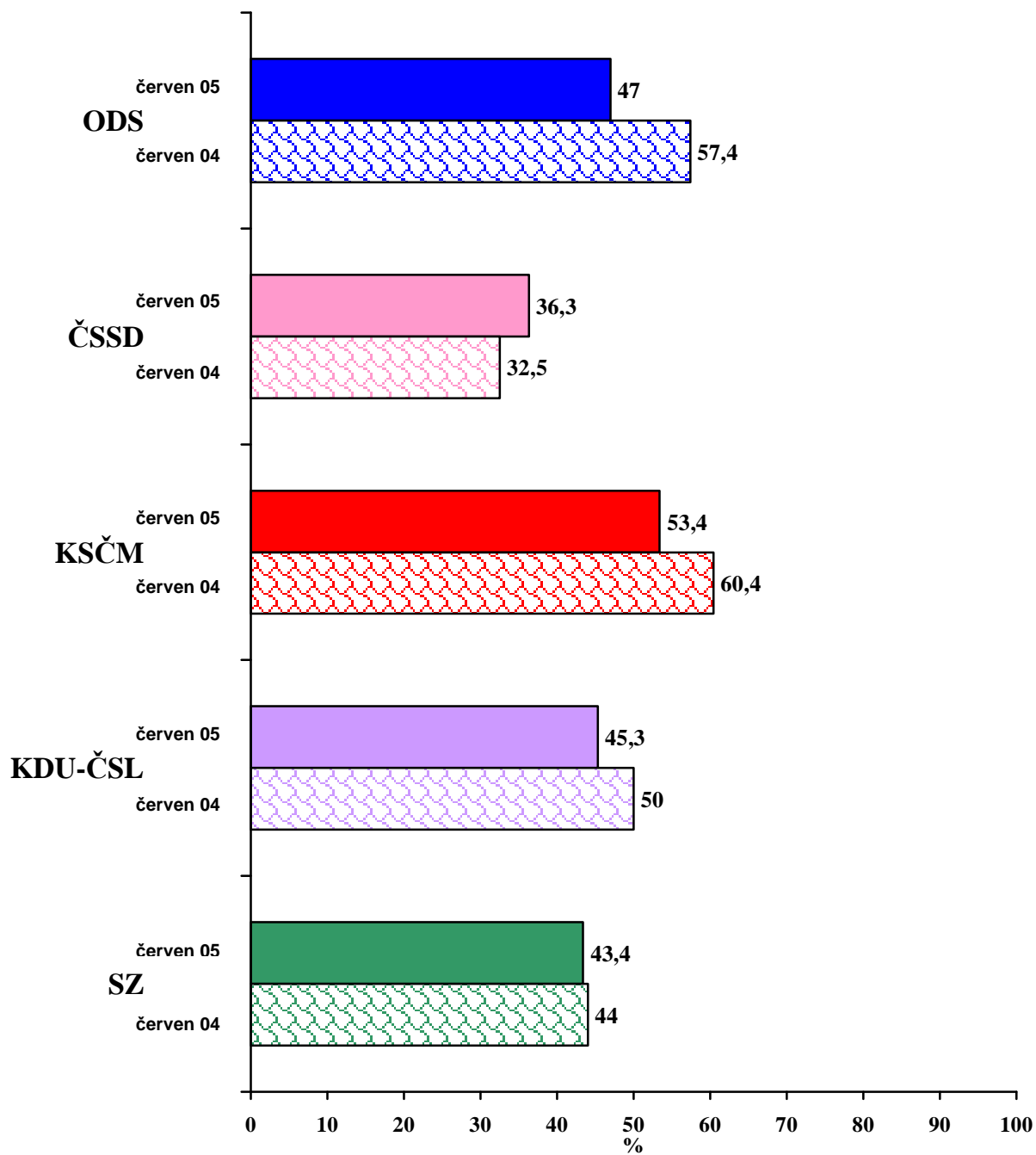
(otevřená otázka položená celému souboru dotázaných)

leden 2003 - červen 2005



Zdroj: STEM, Trendy 2003/1-2005/6

Vývoj podílu osob, které uvádějí, že mají k preferované straně "silný" vztah (%)



Pramen: STEM, Trendy 6/2004, Trendy 6/2005