

STRANICKÉ PREFERENCE STEM – KVĚTEN 2005

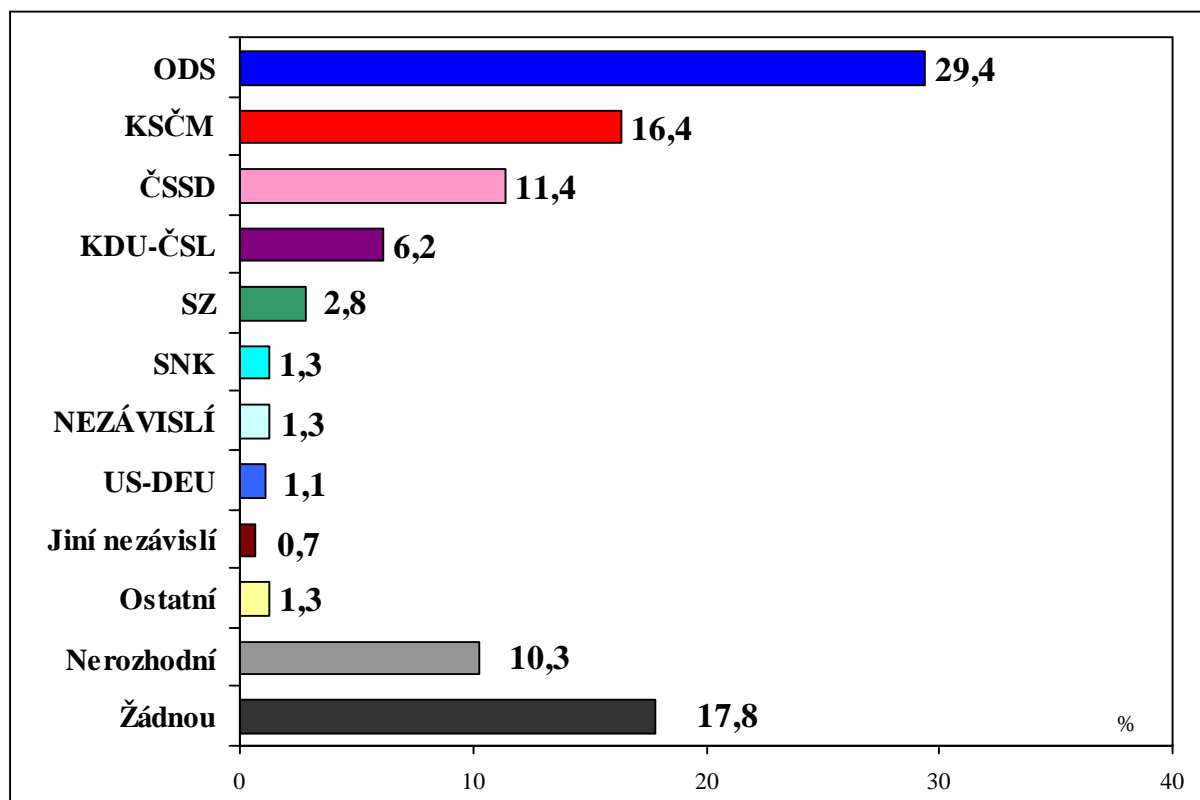
Ve dnech 1. – 9. 5. 2005 provedl STEM výzkum na velmi rozsáhlém souboru 1715 občanů reprezentujících obyvatelstvo ČR starší 18 let.

Stranické preference v první dekádě května nepřinášejí změnu v pořadí preferencí jednotlivých stran. Na samotných výsledcích se však výrazně ukazuje rozkolísaná situace ukončované vládní krize. Občané zvýšenou měrou vyjadřují nad současným stavem své rozpaky a daleko častěji než jindy nejsou ochotni jmenovat žádnou preferovanou stranu. **Větší podíl lidí, kteří uvádějí variantu „žádnou stranu“ se odráží ve snížení preferencí všech politických stran.**

Aktuální pokles oproti minulému měsíci postihuje relativně nejvíce ODS a KDU-ČSL a je možné, že veřejnost v souvislosti s politickou krizí od nich očekávala více. Oproti tomu ČSSD a KSČM utrpěly relativně nejméně. Data navozují otázku, zda ČSSD již dosáhla svého dna popularity a zda do budoucna může zamířit vzhůru. Jinou otázkou je, zda určité rozčarování vážící se k ODS a KDU-ČSL bude mít jen přechodnou povahu.

Voleb se podle svého vyjádření chce účastnit 49% lidí, o neúčasti ve volbách vypovídá 26% a čtvrtina lidí se nad svou účastí ještě rozmýšlí.

"Pokud byste (přesto) šel(šla) volit, kterou stranu byste příští týden volil(a) do Poslanecké sněmovny Parlamentu ČR?"
(otevřená otázka bez použití karet)



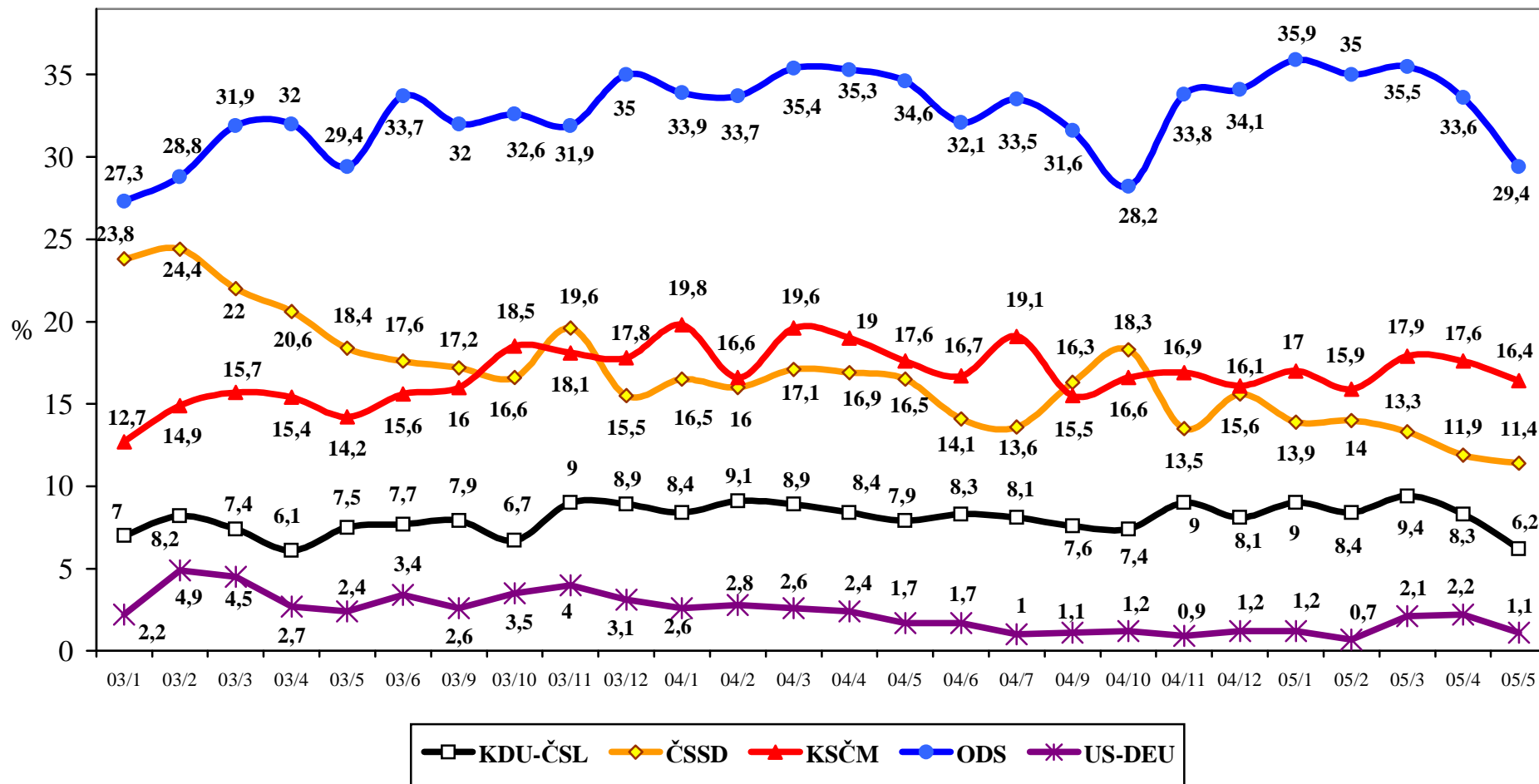
Reprezentativní soubor obyvatel ČR starších 18 let, kvótní výběr,
dotázáno 1715 respondentů ve dnech 1. – 9. 5. 2005

Pozn.: Jsou uvedeny všechny strany, které získaly alespoň 0,5% hlasů

Vývoj stranických preferencí STEM

(otevřená otázka položená celému souboru dotázaných)

leden 2003 - květen 2005



Zdroj: STEM, Trendy 2003/1-2005/5