

TRADICE REGIONU POVAŽUJÍ LIDÉ ZA DŮLEŽITÉ PRO JEHO ROZVOJ V UPLYNULÝCH ČTYŘECH LETECH

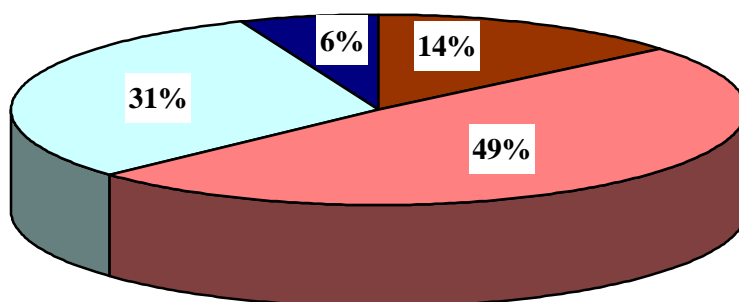
Zpráva vychází z dat, které sesbírala společnost STEM v období 05/2004 – 09/2004 od 6966 respondentů. Výzkumný vzorek reprezentuje populaci České republiky i populaci jednotlivých krajů starší 18 let. Respondenti byli vybíráni metodou kvótního výběru.

Tradice hrají v životě lidí významnou roli. Svým způsobem mohou mít vliv také na rozvoj jednotlivých regionů. V našich výzkumech jsme se zabývali otázkou, zda si obyvatelé jednotlivých krajů myslí, že byly tradice regionu zásadně důležité pro jeho rozvoj v posledních čtyřech letech.

Téměř dvě třetiny (63 %) občanů České republiky považují tradice regionu za důležité pro jeho rozvoj v posledních čtyřech letech. Podle menší části (37 %) veřejnosti tradice mají malý nebo žádný vliv na rozvoj regionu v uplynulém období.

"Byly pro vývoj ve Vašem regionu v posledních čtyřech letech zásadně důležité následující věci?"

Tradice regionu



■ Určitě ano ■ Spíše ano ■ Spíše ne ■ Určitě ne

Pramen: STEM, Trendy 05/2004-09/2004, 6966 respondentů

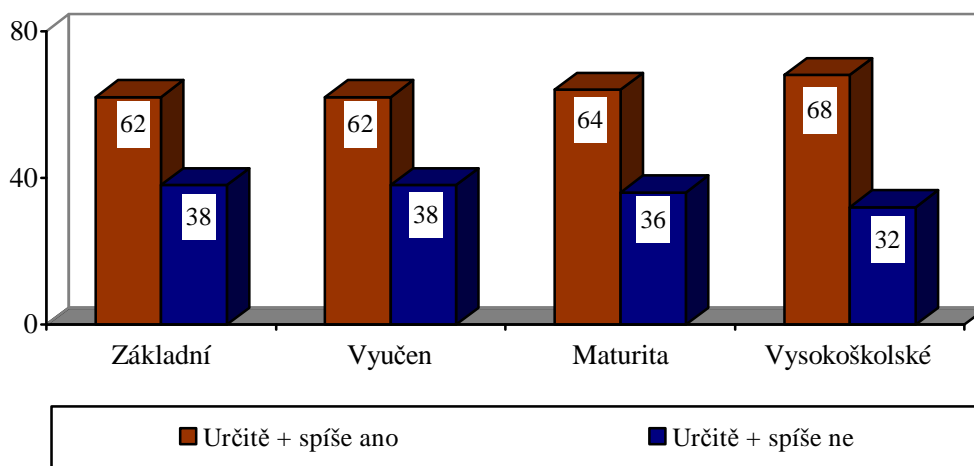
Tradice regionu považují za důležitý faktor pro rozvoj regionu častěji lidé s vyšším vzděláním. Výrazné rozdíly najdeme v názorech lidí rozdělených do skupin podle politické orientace. Lidé, kteří se hlásí k pravici, považují tradice regionu za důležité pro jeho rozvoj mnohem častěji než lidé s levicovou orientací. To souvisí především s tradičními konzervativními hodnotami přisuzovanými pravici, mezi něž patří i důraz na tradice.

Rozdíly panují v názorech obyvatel jednotlivých krajů. Ve srovnání s ostatními zdůrazňují tradice nejvíce obyvatelé Jihomoravského kraje. Do jejich názorů se patrně promítá pro ně typický důraz na tyto hodnoty. Vyšší podíl kladných odpovědí vidíme i na Liberecku, v Praze, na Karlovarsku a v Moravskoslezském a Jihočeském kraji.

"Byly pro vývoj ve Vašem regionu v posledních čtyřech letech zásadně důležité následující věci?"

Tradice regionu

- podle vzdělání v %

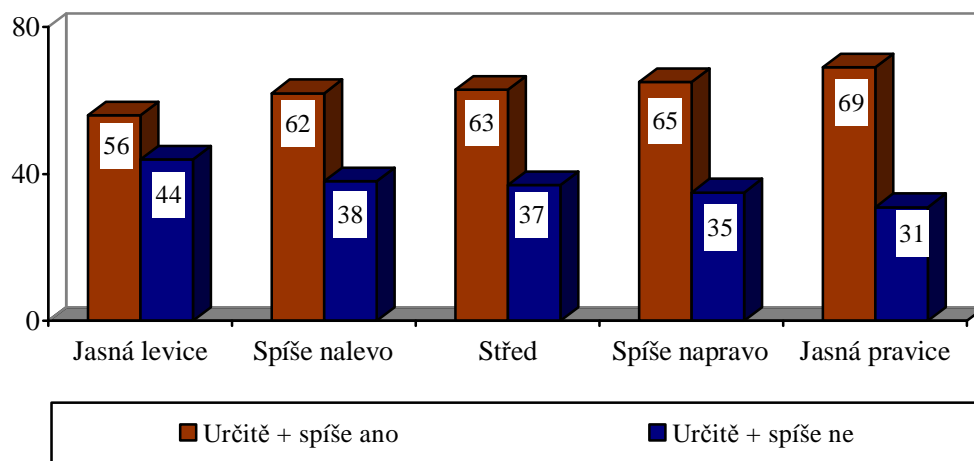


Pramen: STEM, Trendy 05/2004-09/2004, 6966 respondentů

"Byly pro vývoj ve Vašem regionu v posledních čtyřech letech zásadně důležité následující věci?"

Tradice regionu

- podle politické orientace, v %

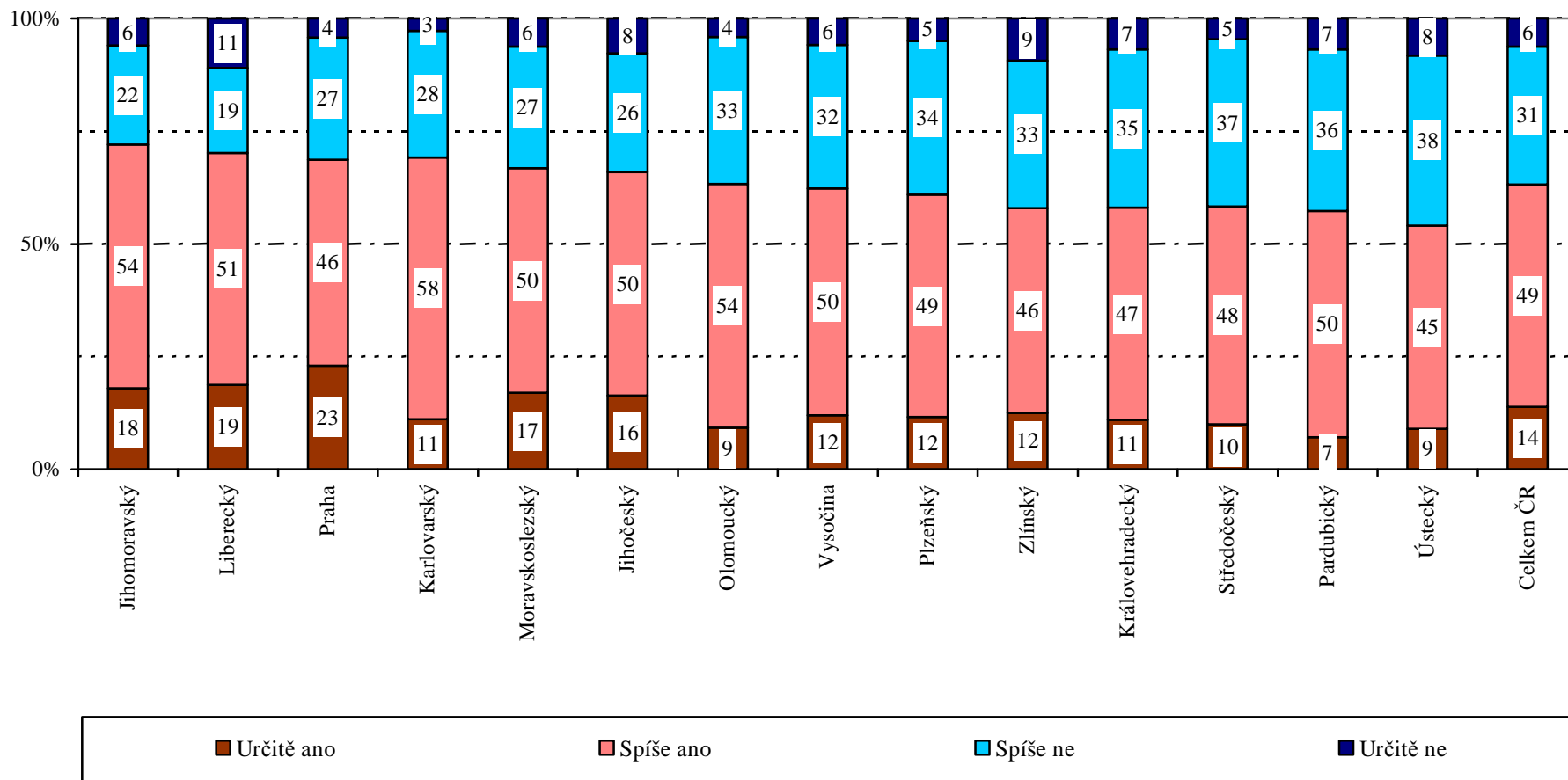


Pramen: STEM, Trendy 05/2004-09/2004, 6966 respondentů

"Byly pro vývoj ve Vašem regionu v posledních čtyřech letech zásadně důležité následující věci?"

Tradice regionu

- podle krajů, v %



Pramen: STEM, Trendy 05/2004-09/2004, 6966 respondentů