

STRANICKÉ PREFERENCE STEM – DUBEN 2005

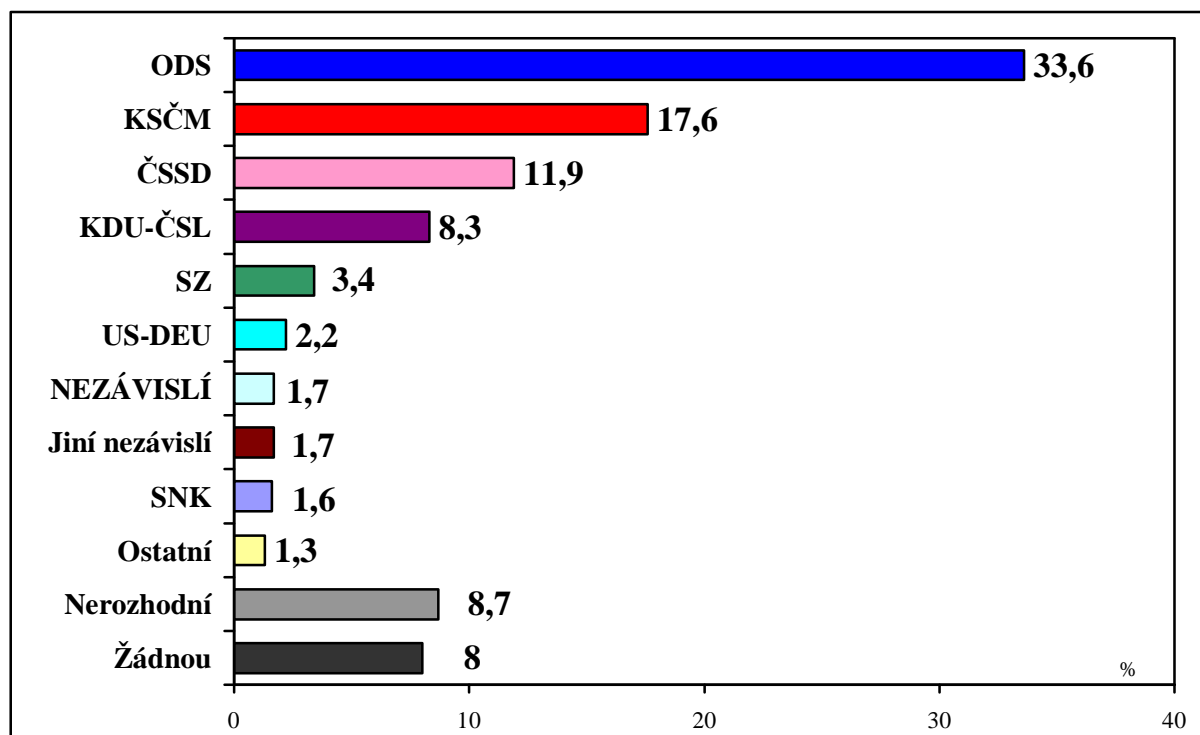
Ve dnech 4. – 10. 4. 2005 provedl STEM výzkum na rozsáhlém souboru 1668 občanů reprezentujících obyvatelstvo ČR starší 18 let.

Stranické preference z počátku dubna 2005 potvrdily výrazně vedoucí pozici ODS. S odstupem ji následuje KSČM, ČSSD a KDU-ČSL. Pozice sociální demokracie se opět zhoršila, na její úkor však žádná z ostatních silných stran neposílila. Vleklá vládní krize tedy nepřináší body žádné ze stran zastoupených ve sněmovně.

Žádný z dalších subjektů se dosud výrazně nepřibližuje pětiprocentní hranici nutné pro vstup do sněmovny. Nejnadějnější je pozice Strany zelených, která si drží přibližně tříprocentní výsledek. Obrat k lepšímu z minulého měsíce potvrdila US-DEU a podobné preference jako před měsícem zaznamenaly i různá uskupení „nezávislých“. Zvýšil se však podíl nerozhodných voličů.

Výzkum zjišťoval rovněž připravenost účastnit se voleb do Poslanecké sněmovny. Ukazuje se, že politická krize poněkud oslabuje ochotu lidí jít volit, neboť procento těch, kteří jsou ochotni (určitě nebo pravděpodobně) se voleb zúčastnit, se ve srovnání s minulým měsícem snížilo (o 4 procentní body). Podle vlastního vyjádření by v dubnu „Určitě šlo volit“: 29,4 % potenciálních voličů, „Pravděpodobně by šlo volit“: 30,6 %, „Asi by nešlo volit“: 22,8 % a „Určitě nešlo volit“ 17,2 %.

"Pokud byste (přesto) šel(šla) volit, kterou stranu byste příští týden volil(a) do Poslanecké sněmovny Parlamentu ČR?"
(otevřená otázka bez použití karet)



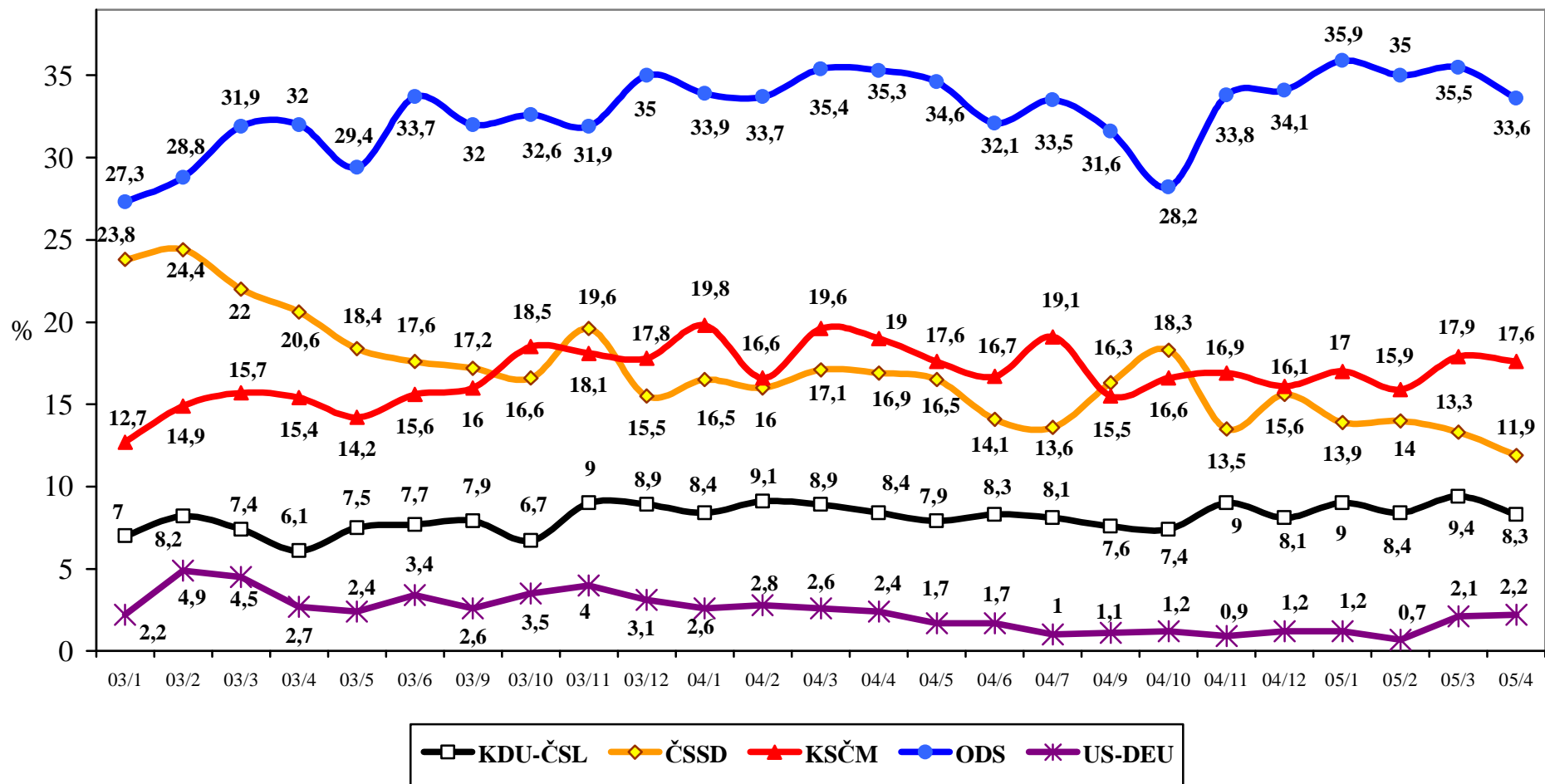
Reprezentativní soubor obyvatel ČR starších 18 let, kvótní výběr,
dotázáno 1668 respondentů ve dnech 4. – 10. 4. 2005

Pozn.: Jsou uvedeny všechny strany, které získaly alespoň 0,5% hlasů

Vývoj stranických preferencí STEM

(otevřená otázka položená celému souboru dotázaných)

leden 2003 - duben 2005



Zdroj: STEM, Trendy 2003/1-2005/4