

STRANICKÉ PREFERENCE STEM – BŘEZEN 2005

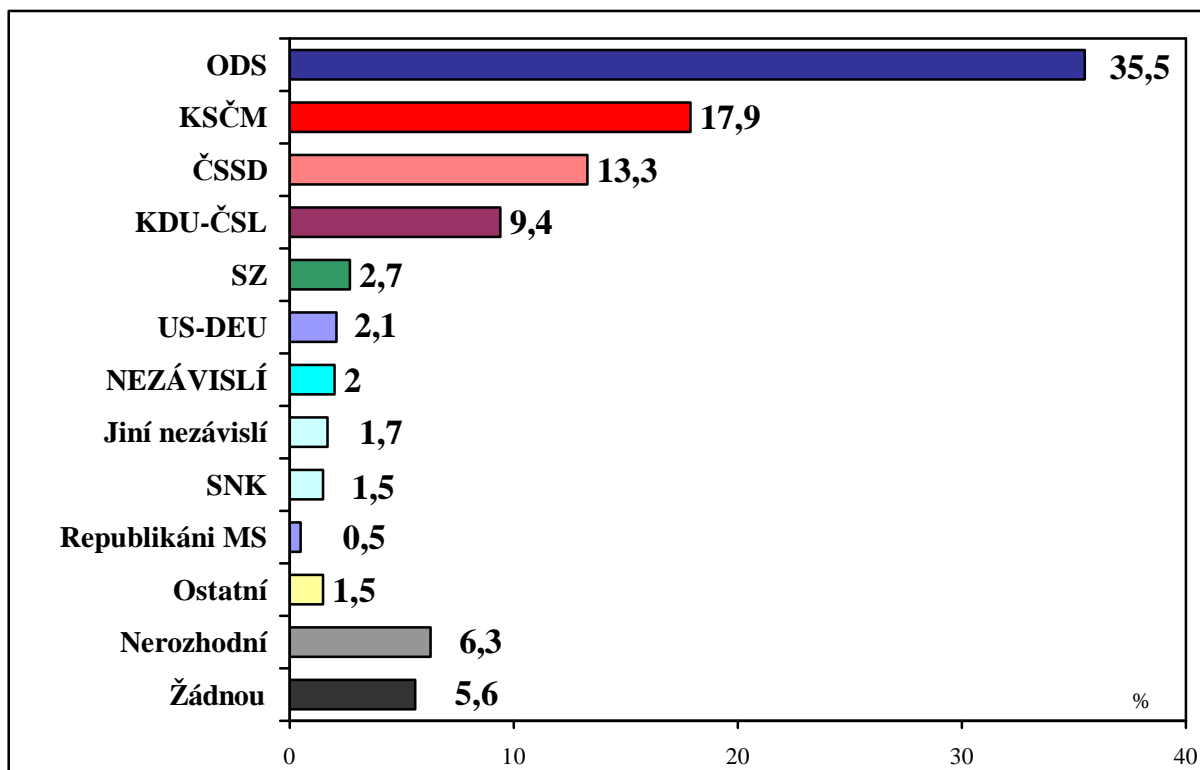
Ve dnech 1.3. – 7.3. 2005 provedl STEM výzkum na rozsáhlém souboru 1 684 občanů reprezentujících obyvatelstvo ČR starší 18 let.

Stranické preference z počátku března 2005 potvrdily výrazně vedoucí pozici ODS. S odstupem ji následuje KSČM, ČSSD a KDU-ČSL. Vleklá aféra kolem majetkových poměrů premiérovovy rodiny přispěla k mírnému růstu preferencí komunistů a křesťanských demokratů. Naopak pozici vládní sociální demokracie aféra rozkolísala jen nepatrně, ČSSD ale zůstává na svých dlouhodobě nejhorších výsledcích.

Uplynulý měsíc přinesl body různým nezávislým politickým uskupením. Ty by v úhrnu překročily pětiprocentní hranici nutnou pro vstup do Poslanecké sněmovny. Březen znamená obrat k lepšímu také pro US-DEU.

Výzkum zjišťoval ochotu účastnit se voleb do Poslanecké sněmovny. Politická aféra poněkud oslabuje ochotu lidí účastnit se voleb, nicméně situace je v tomto ohledu o něco lepší než v období vládní krize v létě loňského roku. Podle vlastního vyjádření by „Určitě šlo volit“: 28,3 % potenciálních voličů, „Pravděpodobně by šlo volit“: 35,5 %, „Asi by nešlo volit“: 20,4 % a „Určitě nešlo volit“ 15,8 %.

"Pokud byste (přesto) šel(šla) volit, kterou stranu byste příští týden volil(a) do Poslanecké sněmovny Parlamentu ČR?"
(otevřená otázka bez použití karet)



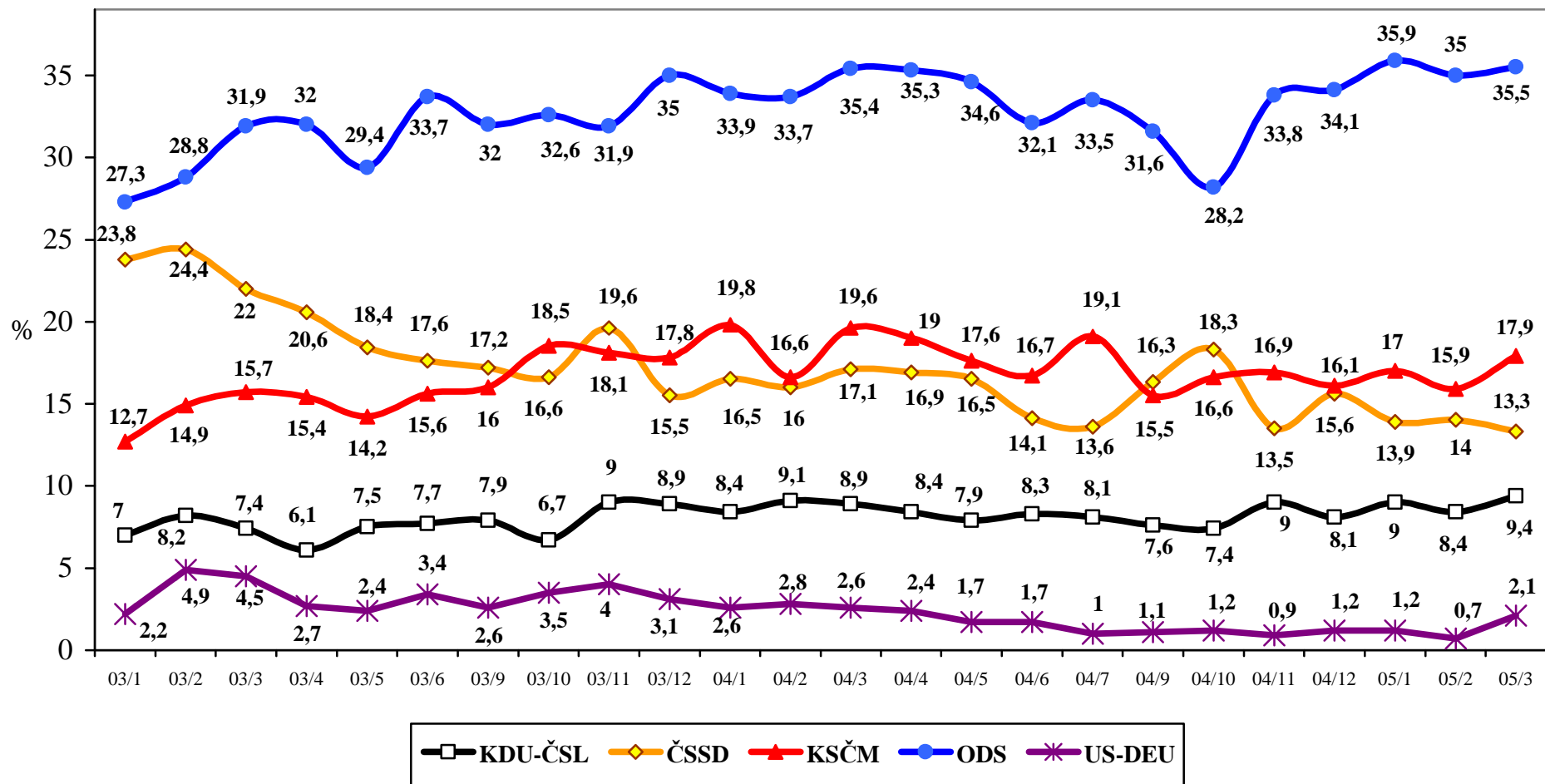
Reprezentativní soubor obyvatel ČR starších 18 let, kvótní výběr,
dotázáno 1 684 respondentů ve dnech 1.3. – 7.3. 2005

Pozn.: Jsou uvedeny všechny strany, které získaly alespoň 0,5% hlasů

Vývoj stranických preferencí STEM

(otevřená otázka položená celému souboru dotázaných)

leden 2003 - březen 2005



Zdroj: STEM, Trendy 2003/1-2005/3