

OČEKÁVÁNÍ OD KRAJSKÝCH SAMOSPRÁV JSOU ZNAČNÁ, VE SVÉM VÝZNAMU PRO KRAJ SE VYROVNAJÍ CENTRÁLNÍM ORGÁNŮM A POKULHÁVAJÍ ZA MÍSTNÍ SAMOSPRÁVOU

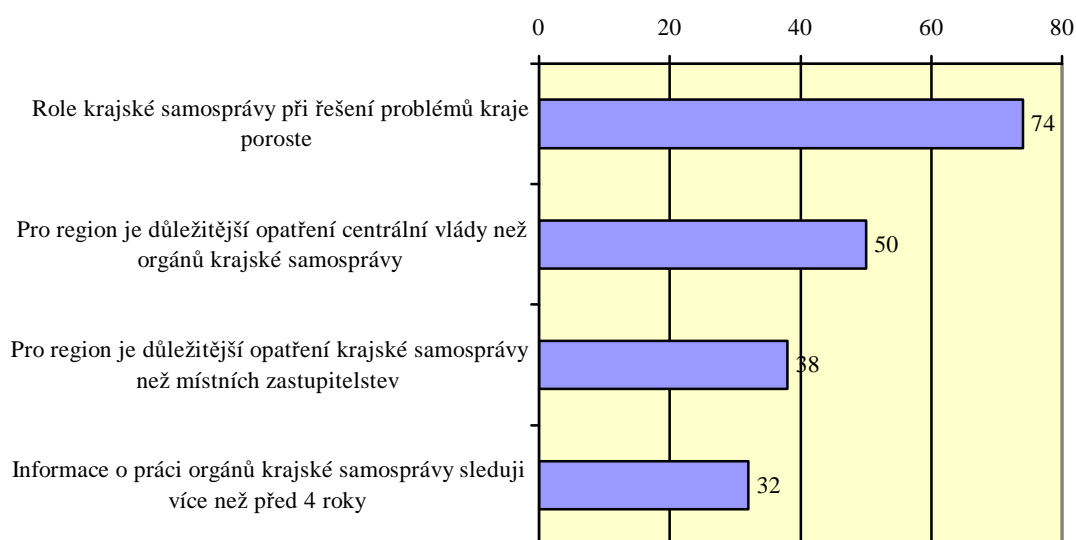
Citovaný výzkum STEM byl proveden na reprezentativním souboru obyvatel České republiky starších 18 let ve dnech 3. - 11. října 2004. Respondenti byli vybráni metodou kvótního výběru. Na otázky odpověděl rozsáhlý soubor 1671 respondentů.

Těsně před volbami do krajských zastupitelstev se stejně jako v předchozích výzkumech z letošního roku potvrzuje, že krajské samosprávy mají v očích veřejnosti do budoucna dobré vyhlídky. Jsou chápány jako důležitý mezičlánek mezi orgány centrální vlády a místní samosprávy. Tři čtvrtiny lidí se domnívají, že úloha krajské samosprávy bude při řešení problémů jejich regionu v dalších letech narůstat. Zvažují-li lidé důležitost opatření centrální vlády a krajské samosprávy pro život v regionu, pokládají v současné době obě úrovně správy za srovnatelné. Pokud však srovnávají činnost a rozhodnutí orgánů krajské a místní samosprávy, vnímají častěji jako důležitější spíše místní zastupitelstva.

Výše zmíněný potenciál spojený s krajskou samosprávou dokresluje i zjištění, že třetina občanů sleduje nyní informace o rozhodnutích a činnosti orgánů krajské samosprávy více než před čtyřmi roky.

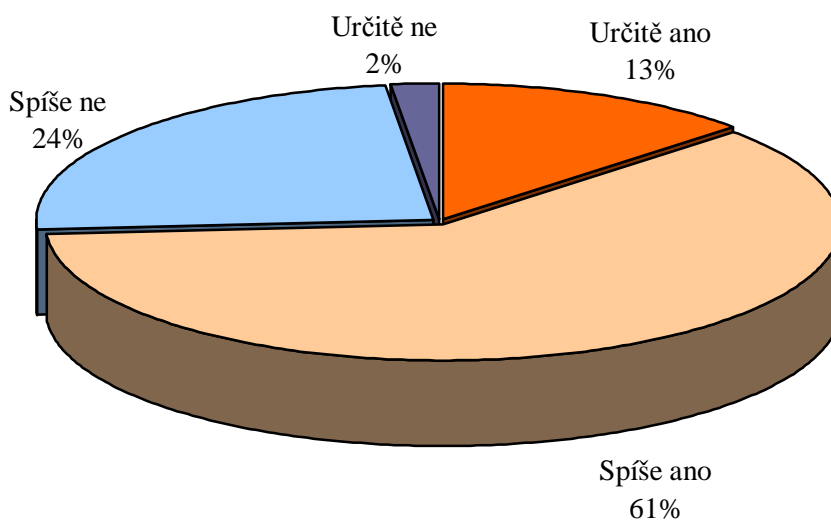
Postoje a názory na krajskou samosprávu

(podíl odpovědí "určitě ano" + "spíše ano" v %)



Pramen: STEM, Trendy 2004/10, 1671 respondentů

„Myslíte si, že při řešení problémů Vašeho regionu bude úloha krajské samosprávy v dalších letech narůstat?“



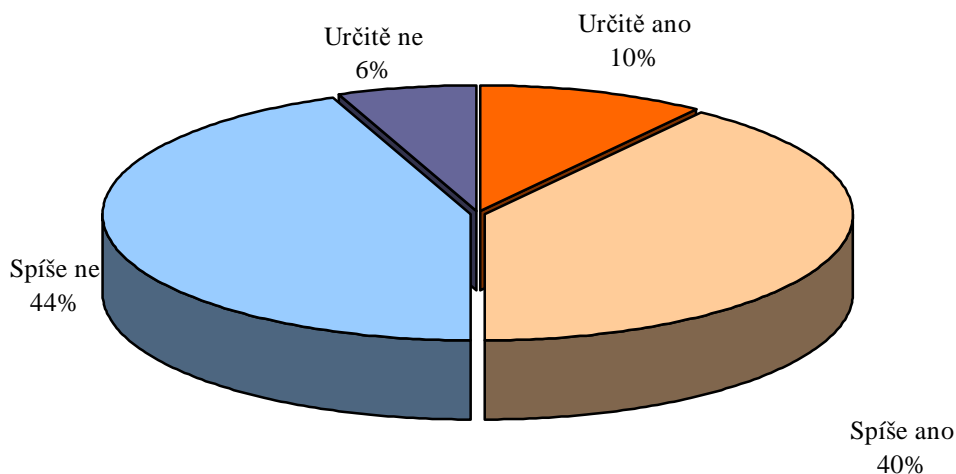
Pramen: STEM, Trendy 2004/10, 1671 respondentů

Čím jsou lidé vzdělanější a jsou lépe zajištěni, tím častěji se domnívají, že role krajské samosprávy poroste. Názory lidí v jednotlivých krajích se příliš neliší.

V závislosti na stranických preferencích jsou k úloze krajské samosprávy poněkud zdrženlivější příznivci KSČM a lidé, kteří by nešli k volbám. Ale i mezi nimi očekávají zvýšení významu krajů téměř dvě třetiny z nich.

Větší význam předpovídají krajům do budoucna lidé tím častěji, čím více se zajímají o regionální politiku. S tím souvisí i zjištění, že o narůstající úloze krajů jsou častěji přesvědčení lidé, kteří jsou rozhodnuti zúčastnit se voleb do krajských zastupitelstev. Zatímco mezi lidmi, kteří by určitě šli volit, poroste role krajských samospráv podle 85 % z nich, tak mezi těmi, kteří by určitě volit nešli, očekává tento trend jen 55 %.

„Řekl(a) byste, že opatření centrální vlády jsou pro život ve Vašem regionu důležitější než činnost a rozhodnutí orgánů samosprávy kraje?“



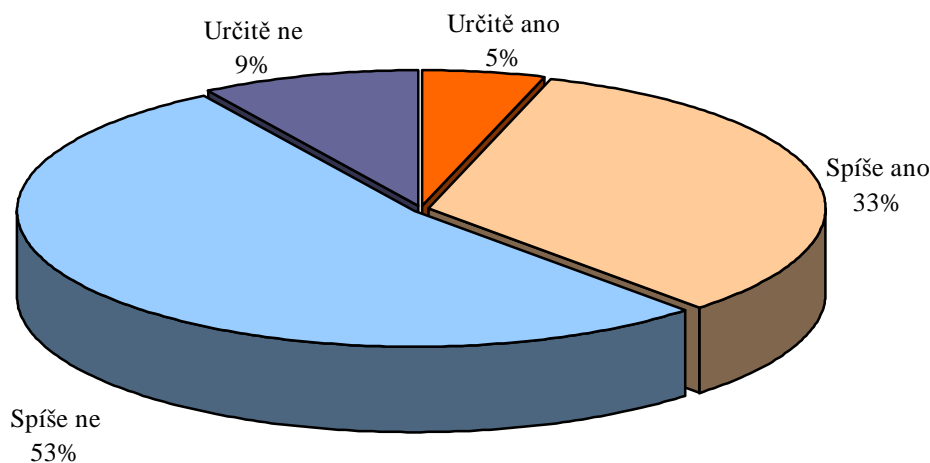
Pramen: STEM, Trendy 2004/10, 1671 respondentů

V porovnání významu opatření centrální vlády a krajských orgánů se názory jednotlivých sociodemografických skupin občanů vesměs neodlišují. Významnější rozdíly jsou patrné jen v závislosti na politické orientaci a také u některých regionů.

Z hlediska regionů je pozice krajské samosprávy o něco silnější v Praze a Královéhradeckém kraji.

Činnost krajské samosprávy má o něco vyšší prestiž než práce centrální vlády mezi sympatizanty ODS. Ti jediní, stejně jako nevoliči, nepokládají ve své většině za důležitější pro život v regionu opatření centrální vlády než opatření krajských samosprávných orgánů.

„Řekl(a) byste, že činnost a rozhodnutí orgánů krajské samosprávy jsou pro život ve Vašem regionu důležitější než činnost a rozhodnutí místních zastupitelstev?“



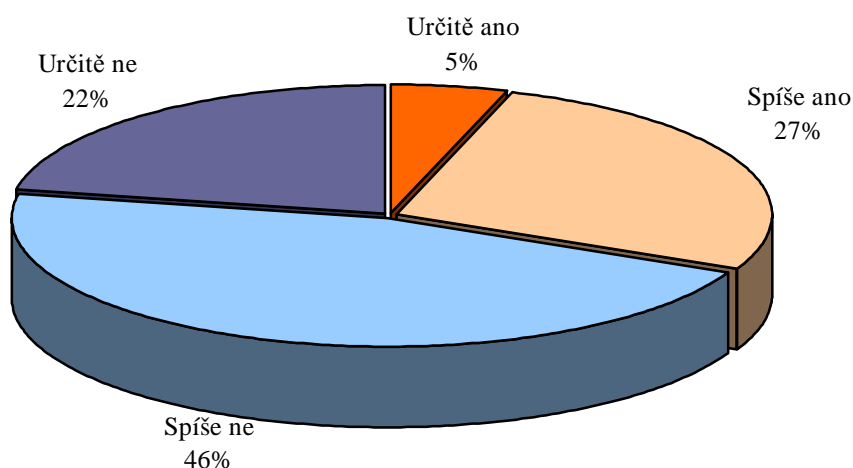
Pramen: STEM, Trendy 2004/10, 1671 respondentů

Podobně jako v předchozí otázce i v případě porovnání významu krajských orgánů a místních zastupitelstev najdeme odlišnosti u jednotlivých skupin obyvatelstva jen v závislosti na regionu a voličské přízni.

Práce krajské samosprávy má poněkud vyšší prestiž mezi příznivci ČSSD. Ovšem ani u nich nepřevažuje význam krajských zastupitelstev nad důležitostí místních zastupitelstev. Nejmenší roli v porovnání přínosu kraji přisuzují krajským samosprávám přívrženci KSČM.

Pokud jde o regionální odlišnosti, tak není regionu, ve kterém by lidé upřednostňovali důležitost krajských orgánů nad místními. Lze ale označit několik krajů, kde krajská zastupitelstva mohou soutěžit co do významu svého přínosu pro region s místní samosprávou ještě obtížněji než jinde. Jedná se o kraj Středočeský, Jihočeský, Plzeňský, Zlínský a Vysočinu, kde pokládá práci krajských orgánů za důležitější méně než třetina občanů.

„Řekl(a) byste, že Vy osobně informace o rozhodnutích a činnosti orgánů krajské samosprávy sledujete více než tomu bylo před čtyřmi roky?“



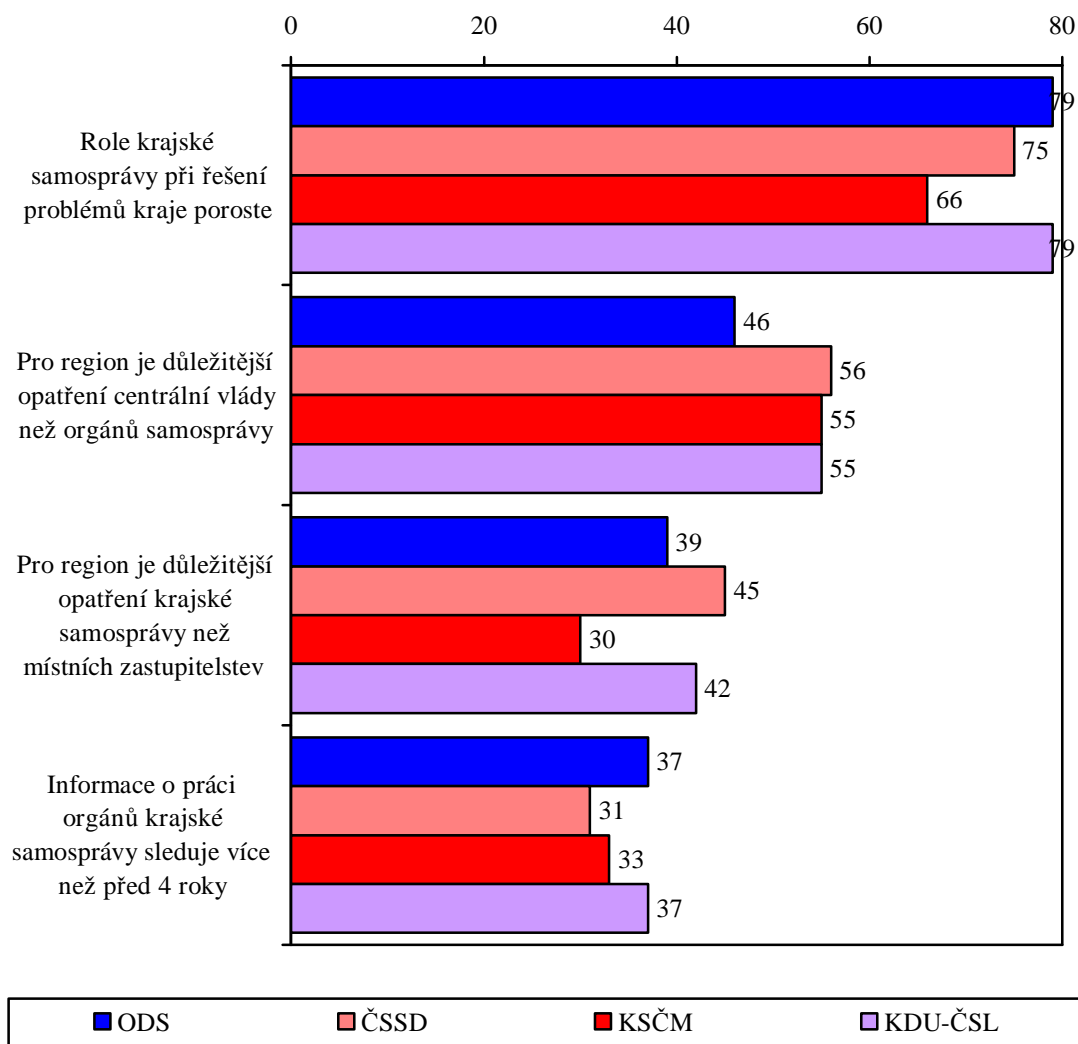
Pramen: STEM, Trendy 2004/10, 1671 respondentů

Nárůst sledovanosti o rozhodnutích a činnosti orgánů krajské samosprávy v porovnání s obdobím před čtyřmi roky ovlivňuje vzdělání a velikost příjmů a majetku. Vyšší stupeň vzdělání i zajištění domácnosti znamená u těchto skupin obyvatelstva také zvýšený zájem o práci krajské správy.

Z hlediska preferencí deklarují narůstající zájem nejčastěji příznivci ODS i KDU-ČSL. Méně častý nárůst zájmu o tyto otázky je mezi příznivci levicových stran (KSČM a ČSSD) a nejméně častý u sympatizantů neparlamentních stran, těch, kteří nevědí, koho by volili, a také ti, kteří nesympatizují z žádnou stranou.

Čím více se lidé zajímají o regionální politiku a čím pevněji jsou lidé rozhodnuti zúčastnit se voleb do krajských zastupitelstev, tím častěji také uvádějí, že v současné době mají větší zájem o informace, které se týkají rozhodnutí a činnosti orgánů krajské samosprávy.

**Postoje a názory na krajskou samosprávu
podle stranických preferencí**
(podíl odpovědí "určitě ano" + "spíše ano" v %)



Pramen: STEM, Trendy 2004/10, 1671 respondentů

Vzájemné porovnání odpovědí na důležitost krajské samosprávy pro život v regionu ve vztahu k centrální vládě a místním zastupitelstvům ukazuje tři modely přístupu veřejnosti ke krajským orgánům. Nejčastější je názor, že z hlediska důležitosti pro život regionu zaujímají krajská zastupitelstva středovou pozici (51%). Třetina lidí přisuzuje krajské samosprávě nízkou pozici a necelá pětina naopak tu nejvyšší.

**Srovnání důležitosti činnosti a rozhodnutí pro život v regionu dle jednotlivých úrovní
správy**

Význam krajské samosprávy pro kraj	%
- centrální vláda je důležitější než krajská samospráva a - krajská samospráva není důležitější než místní zastupitelstva	33
+ centrální vláda není důležitější než krajská samospráva a - krajská samospráva není důležitější než místní zastupitelstva	29
- centrální vláda je důležitější než krajská samospráva a + krajská samospráva je důležitější než místní zastupitelstva	22
+ centrální vláda není důležitější než krajská samospráva a + krajská samospráva je důležitější než místní zastupitelstva	17

Pramen: STEM, Trendy 2004/10, 1671 respondentů