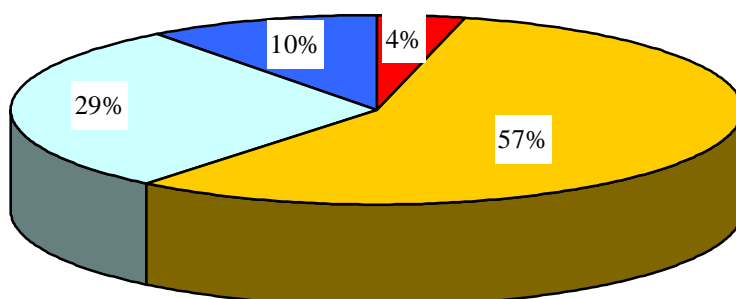


## SNAŽÍ SE VLÁDA POMÁHAT KRAJŮM?

Zpráva vychází z dat, které sesbírala společnost STEM v období 05/2004 – 07/2004. od 5 245 respondentů.. Výzkumný vzorek reprezentuje populaci České republiky i populaci jednotlivých krajů starší 18 let. Respondenti byli vybíráni metodou kvótního výběru.

Názor, že vláda a její ministerstva kraji alespoň občas s něčím pomůže, vyjádřila ve sledovaném období nadpoloviční většina (61 %) obyvatel ČR. Druhým nejrozšířenějším stanoviskem je názor téměř třetiny (29 %) občanů, že vláda se o jejich kraj nezajímá a s ničím ani nepomáhá. Desetina obyvatel zastává krajní stanovisko, že vláda postavení jejich kraje spíše zhoršuje.

*"Které z následujících tvrzení podle Vašeho názoru nejlépe vystihuje vztah stávající vlády a jejích ministerstev k Vašemu kraji?" , v %*



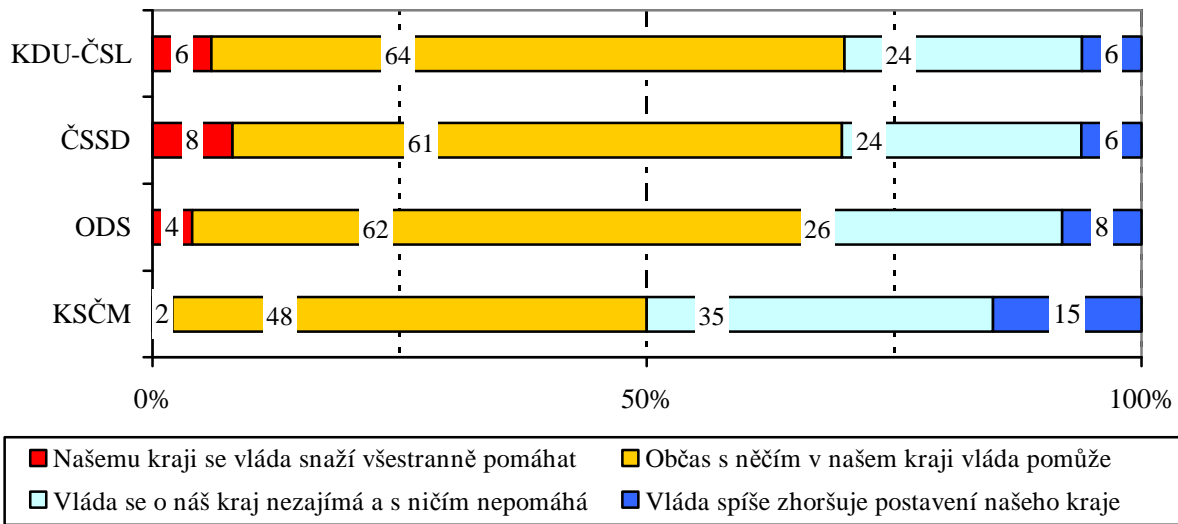
- Našemu kraji se vláda snaží všestranně pomáhat
- Občas s něčím v našem kraji vláda pomůže
- Vláda se o náš kraj nezajímá a s ničím nepomáhá
- Vláda spíše zhoršuje postavení našeho kraje

Pramen: STEM, Trendy 5/2004-7/2004, 5 245 respondentů

Výpovědi občanů jsou pochopitelně ovlivněny jejich stranickými preferencemi. Nejlépe hodnotí vztah vlády ke krajům příznivci vládní KDU-ČSL a ČSSD. Příznivé hodnocení zaznává překvapivě i od sympatizantů ODS. Největšími kritiky činnosti vlády v krajích jsou příznivci KSČM.

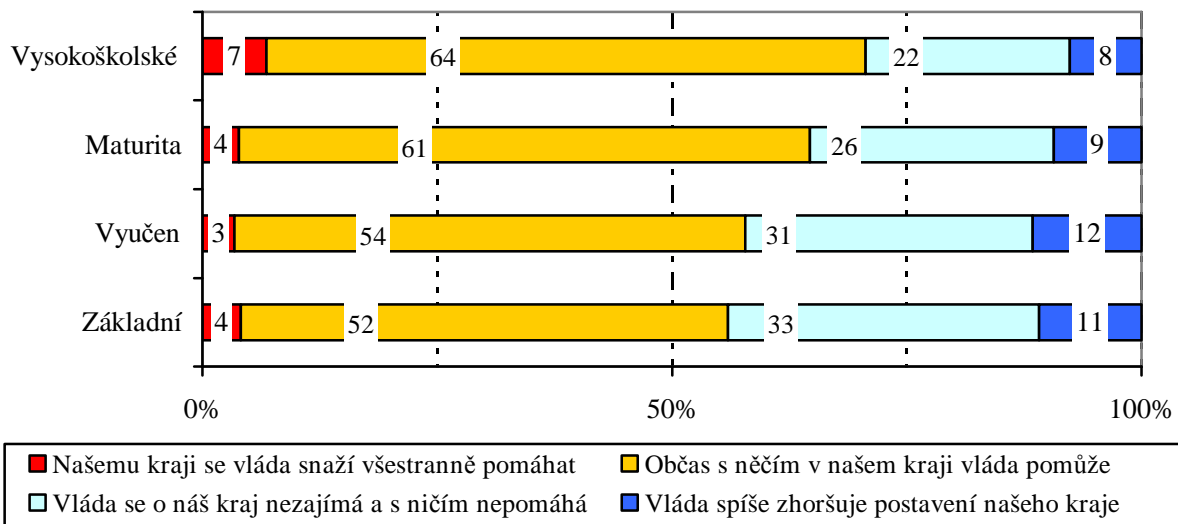
Významné rozdíly se objevily v názorech příslušníků jednotlivých vzdělanostních skupin. Hodnocení činnosti vlády v krajích se zlepšuje spolu s vyšší vzděláním.

**"Které z následujících tvrzení podle Vašeho názoru nejlépe vystihuje vztah stávající vlády a jejích ministerstev k Vašemu kraji?"**  
**- podle stranických preferencí, v %**



Pramen: STEM, Trendy 5/2004-7/2004, 5 245 respondentů

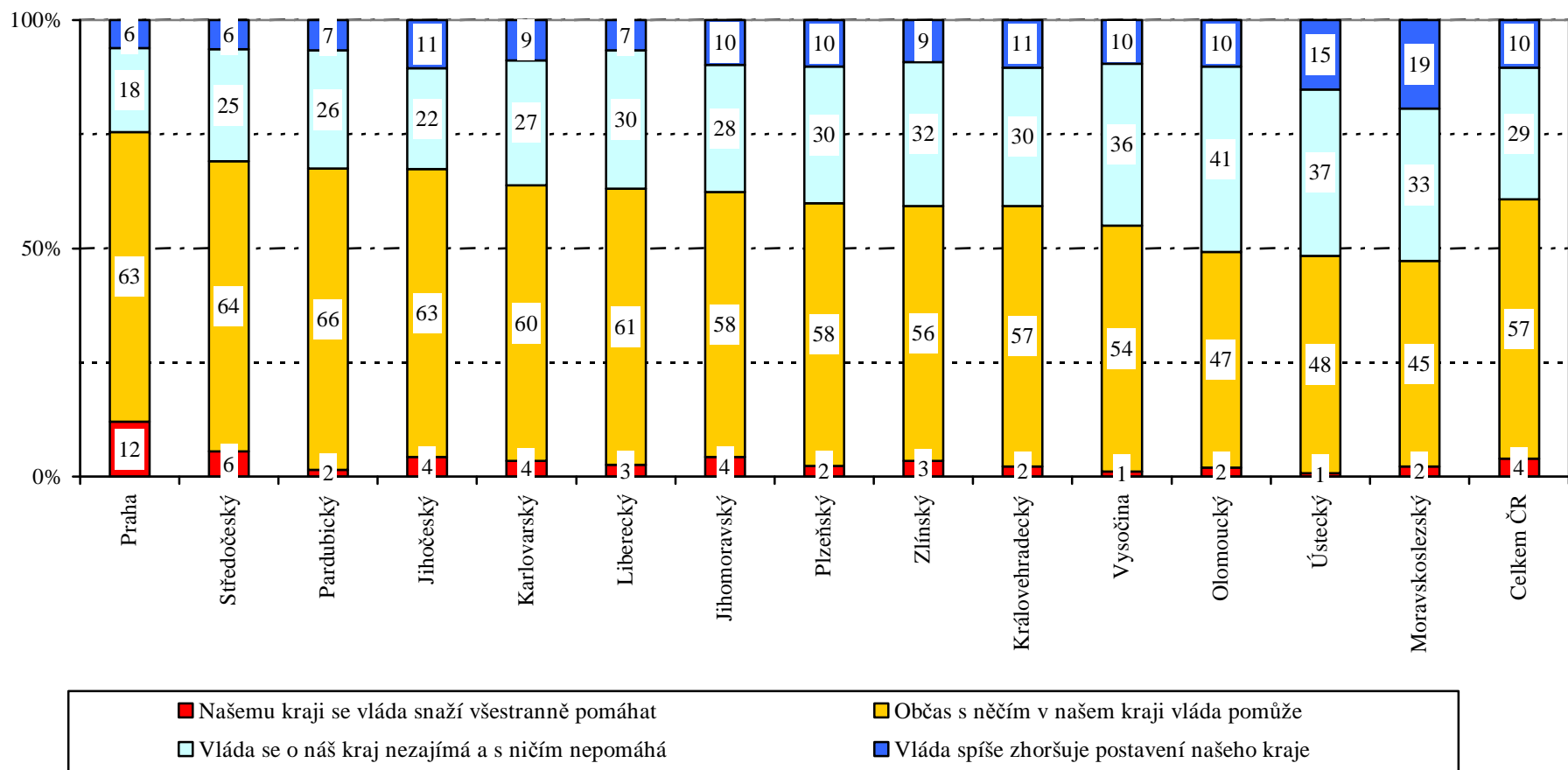
**"Které z následujících tvrzení podle Vašeho názoru nejlépe vystihuje vztah stávající vlády a jejích ministerstev k Vašemu kraji?"**  
**- podle vzdělání, v %**



Pramen: STEM, Trendy 5/2004-7/2004, 5 233 respondentů

Rozdíly mezi jednotlivými kraji jsou značné. Nejpriznivěji hodnotí činnost vlády v krajích Pražané, Středočeši, obyvatelé Pardubického a Jihočeského kraje. Alespoň částečně vládě příznivé odpovědi v ostatních krajích se pohybují v rozmezí 55-64 %. Výjimkou je Olomoucký, Ústecký a Moravskoslezský kraj, kde podíly příznivých hodnocení nedosahují ani 50 %. Jedná se o hospodářsky slabé regiony se strukturálními problémy, vysokou nezaměstnaností apod. Hospodářská situace v regionu je tak pravděpodobně jedním z důležitých kritérií pro hodnocení vztahu vlády k danému kraji.

**"Které z následujících tvrzení podle Vašeho názoru nejlépe vystihuje vztah stávající vlády a jejích ministerstev k Vašemu kraji?"**  
**- podle krajů, v %**



Pramen: STEM, Trendy 5/2004-7/2004, 5 245 respondentů