

STRANICKÉ PREFERENCE STEM – LEDEN 2005

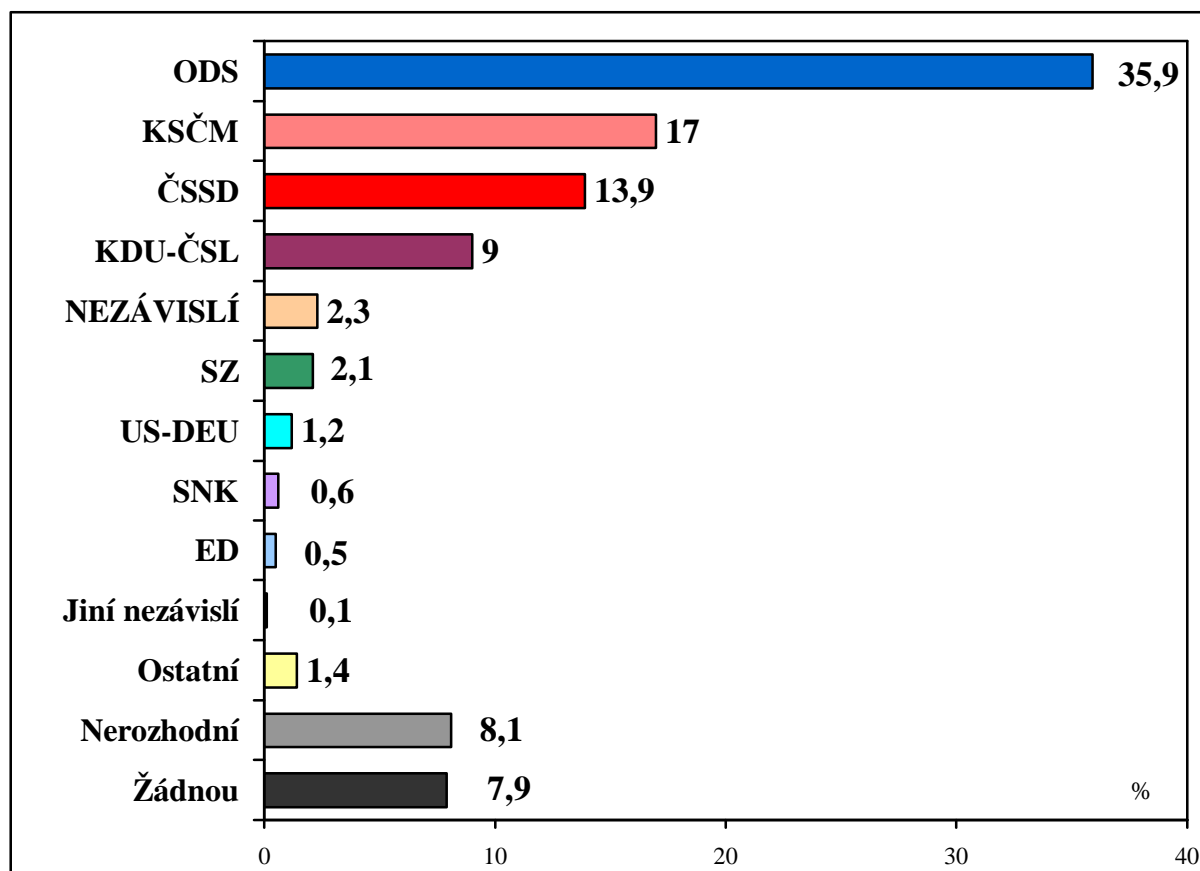
Ve dnech 3.1. – 10.1. 2005 provedl STEM výzkum na rozsáhlém souboru 1706 občanů reprezentujících obyvatelstvo ČR starší 18 let.

Na počátku roku 2005 je ODS jasně nejsilnější stranou a dosahuje svého dosud nejlepšího výsledku. KSČM je pevně na druhé příčce. ČSSD dosud svoji krizi nepřekonala, náznak zlepšení z minulého měsíce opět vystřídal pokles. KDU-ČSL zaznamenala úspěch a dosáhla 9 procent preferencí.

Většina menších stran oslabila. Podíl stran označujících se slovem „nezávislý“ tvoří dohromady tři procenta, o něco méně než minulý měsíc.

Ochota účastnit se voleb je poměrně nízká. Tentokrát ji výzkum zjišťoval třemi hodnotami: „Ano“ odpovědělo 45% dotázaných, „Ne“ uvedlo 30%, zbývajících 25% zvolilo odpověď „Nevím“. Za předpokladu obdobného chování jako v dřívějších volbách by skutečná volební účast mohla být kolem 55-57%.

"Pokud byste (přesto) šel(šla) volit, kterou stranu byste příští týden volil(a) do Poslanecké sněmovny Parlamentu ČR?"
(otevřená otázka bez použití karet)



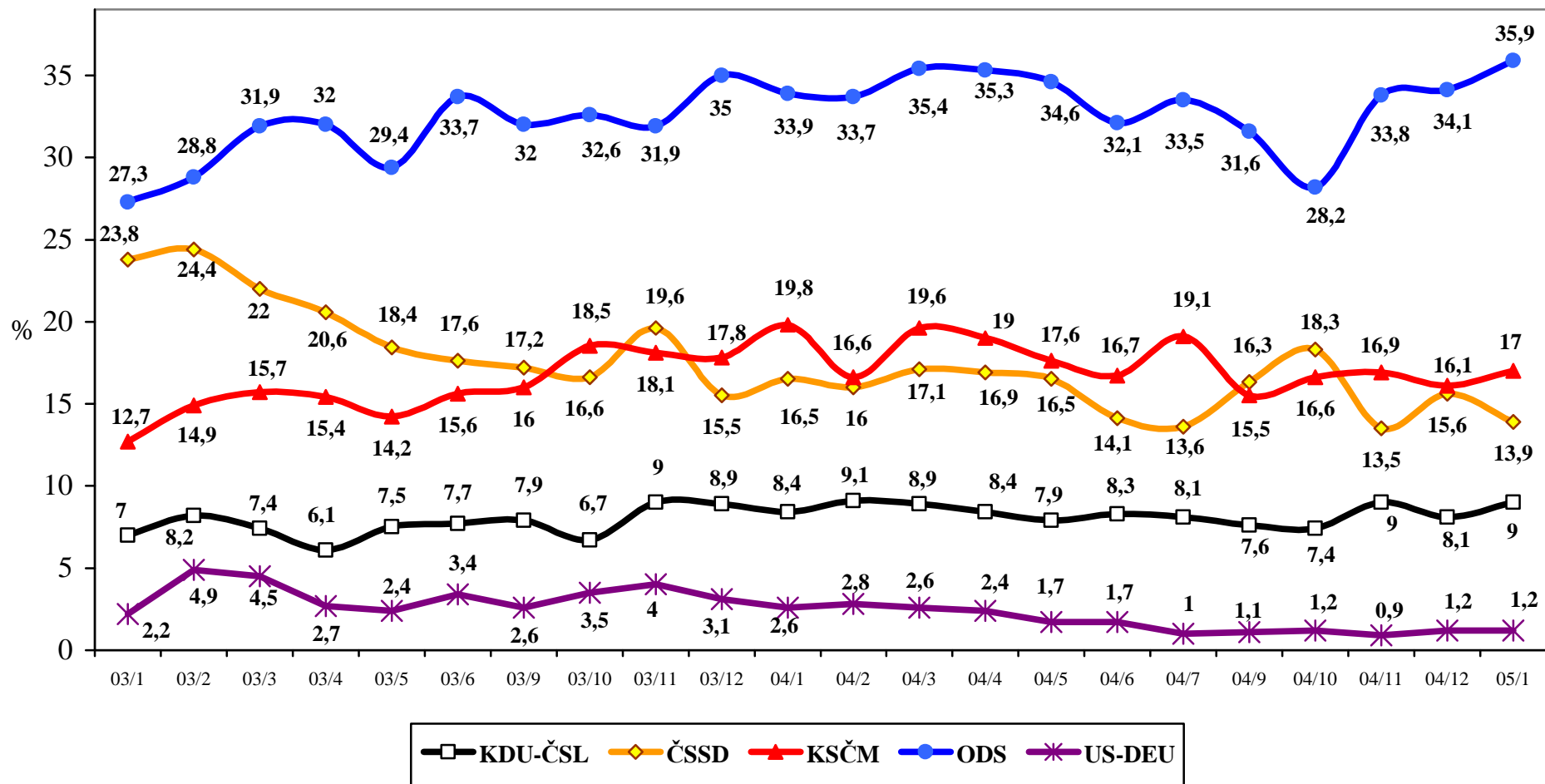
Reprezentativní soubor obyvatel ČR starších 18 let, kvótní výběr,
dotázáno 1706 respondentů ve dnech 3.1. – 10.1. 2005

Pozn.: Jsou uvedeny všechny strany, které získaly alespoň 0,5% hlasů

Vývoj stranických preferencí STEM

(otevřená otázka položená celému souboru dotázaných)

leden 2003 - leden 2005



Zdroj: STEM, Trendy 2003/1-2005/1

Podívejme se na to, jak jednotlivé tábory příznivců odpověděly na otázku, zda se situace v České republice vyvíjí všeobecně správným nebo nesprávným směrem. I když otázka zní obecně, zřetelně se do ní promítá i bezprostřední hodnocení současné vlády. Nejkritičtější jsou pochopitelně komunisté, u nichž značná část nesouhlasí ani se současným režimem, ani se současnou vládou. Sociální demokraté jsou naopak nejčastěji spokojeni. Obecný souhlas se současným režimem a rezervovaný postoj k vládě se u příznivců ODS a KDU-ČSL nejčastěji odráží v názoru, že situace v ČR nesměruje nikam. (V celé populaci jsou tábory spojených a nespokojených zcela vyrovnané – po 30%, názor, že ČR nesměruje nikam, zastává 40% obyvatel).

„Myslíte si, že se situace v ČR vyvíjí všeobecně správným nebo nesprávným směrem?“

