

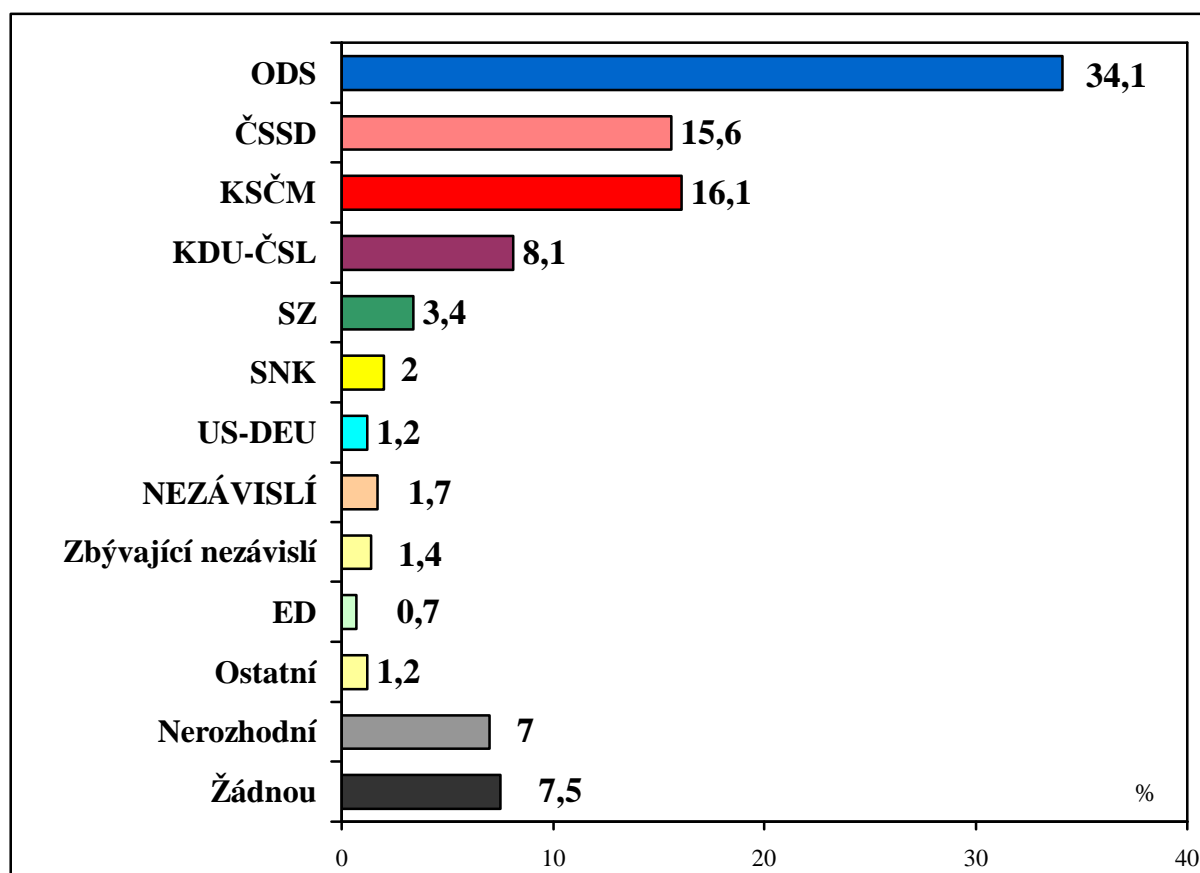
STRANICKÉ PREFERENCE STEM – PROSINEC 2004

Ve dnech 29.11. – 7.12. 2004 provedl STEM výzkum na rozsáhlém souboru 1681 občanů reprezentujících obyvatelstvo ČR starší 18 let.

Výsledky výzkumu, provedeného koncem listopadu a v prvním prosincovém týdnu, potvrdily posílení pozice ODS. Přinesly ale také náznak zlepšení u ČSSD, kterou nyní od druhé KSČM dělí je nepatrný rozdíl. U KDU-ČSL, US-DEU, skupin nezávislých a mimoparlamentních stran zaznamenáváme stabilní situaci. Celkově lze říci, že v prosinci preference přinesly jen dílčí posuny a v zásadě odpovídají těsně povolební situaci.

Tak jako minulý měsíc zůstává ochota účastnit se voleb do Poslanecké sněmovny poměrně nízká – 61%. Subjektivně uváděná ochota volit je, jak známo, nadsazená: pokud bychom měli odhadovat skutečnou volební účast ve volbách do PS na základě předpokladu obdobného chování jako v roce 2002, byla by skutečná účast 53 - 54%.

"Pokud byste (přesto) šel(šla) volit, kterou stranu byste příští týden volil(a) do Poslanecké sněmovny Parlamentu ČR?"
(otevřená otázka bez použití karet)



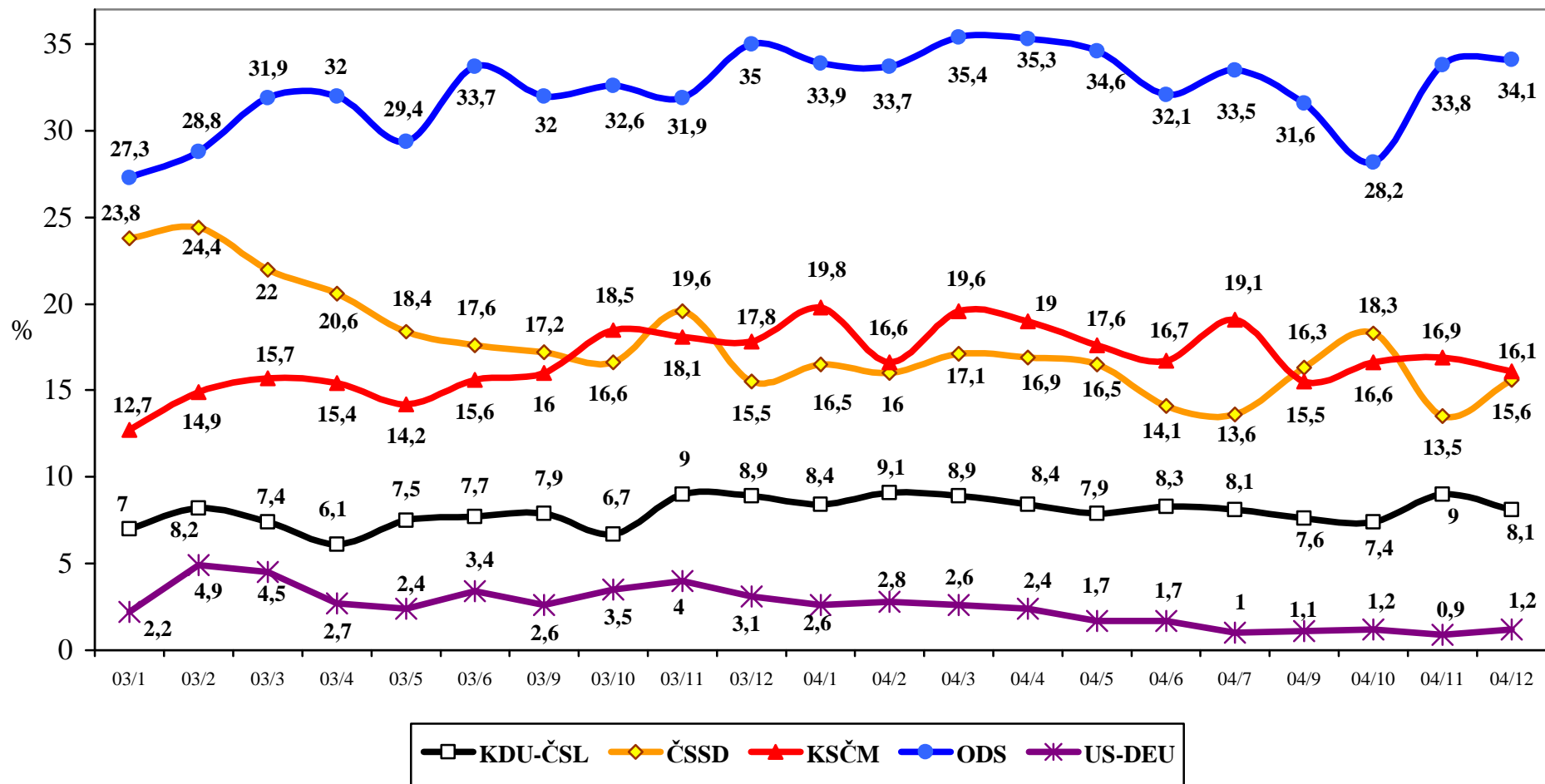
*Reprezentativní soubor obyvatel ČR starších 18 let, kvótní výběr,
dotázáno 1681 respondentů ve dnech 29.11. – 7.12. 2004*

Pozn.: Jsou uvedeny všechny strany, které získaly alespoň 0,5% hlasů

Vývoj stranických preferencí STEM

(otevřená otázka položená celému souboru dotázaných)

leden 2003 - prosinec 2004



Zdroj: STEM, Trendy 2003/1-2004/12

Pokud bychom si chtěli přiblížit profil hlavních politických stran podle názorové skladby jejich příznivců, umožní nám to třídění s otázkou, kde se respondenti sami zařazovali do jedné z šesti nabízených orientací. Kolem třetiny dokázaných se nechce nebo neumí do těchto skupin zařadit. Za zmínku stojí, že 11 % příznivců KSČM se cítí být sociálními demokraty, subjektivně přiznávané stoupence komunismu však mezi sociálními demokraty nenalezneme. Potvrzuje se spíše liberální profil ODS a spíše konzervativní profil u KDU-ČSL, obě tyto strany je však možné označit za liberálně-konzervativní, případně konzervativně-liberální. U malých stran datovou ilustraci z důvodu nízké statistické významnosti v obrázku neuvádíme, data však naznačují liberální profil u SNK a US-DEU.

Názorová orientace sympatizantů hlavních politických stran

