

Informace z výzkumu STEM Trendy 10/2004

JE VLIV INSTITUCÍ NA NÁŠ ŽIVOT PŘIMĚŘENÝ?

Uváděné výsledky vycházejí z rozsáhlého reprezentativního výzkumu STEM uskutečněného ve dnech 3. – 11. října 2004. Ve výzkumu bylo dotázáno 1 671 obyvatel České republiky starších 18 let. Respondenti byli vybíráni metodou kvótního výběru.

Pohled občanů na fungování institucí je jedním z témat, kterým věnuje STEM pravidelnou pozornost. V říjnovém výzkumu byla respondentům položena otázka zjišťující jejich názory na míru, jakou vybrané instituce ovlivňují život v naší zemi. Rejstřík hodnocených institucí byl poměrně široký, od obecních a krajských úřadů, přes vrcholné soudní a státní orgány až po Evropskou unii.

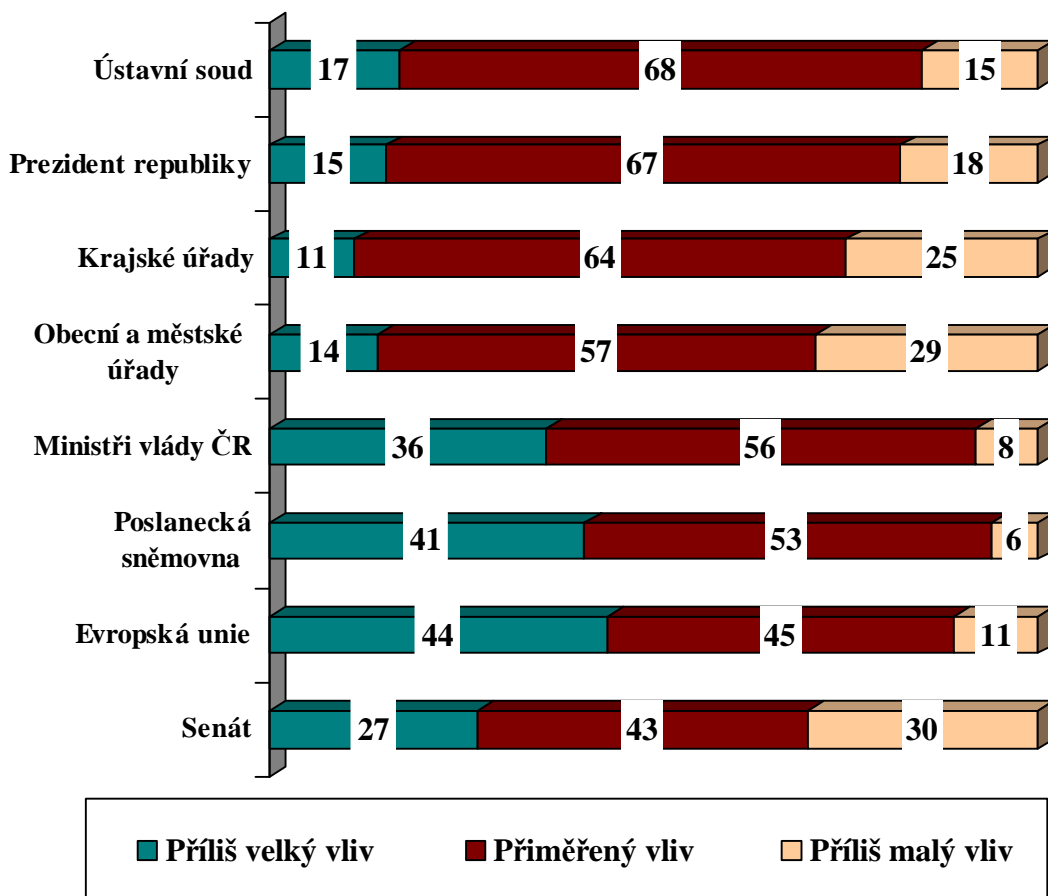
Z odpovědí respondentů je zřejmé, že institucí, které podle mínění veřejnosti ovlivňují život u nás přiměřeným způsobem, není mnoho. Ideálnímu stavu se nejvíce přibližují tři instituce – Ústavní soud, úřad prezidenta republiky a krajské úřady, o nichž se zhruba dvě třetiny občanů domnívají, že mají přesně takový vliv, jaký je potřebný. O zbývajících institucích již poměrně velká část veřejnosti soudí, že jejich působení na život u nás je buď příliš velké nebo naopak menší než by bylo žádoucí.

K institucím s nadměrně velkým vlivem řadí lidé nejčastěji kromě Evropské unie také Poslaneckou sněmovnu Parlamentu a ministry vlády České republiky. Naopak za slabé instituce, jejichž vliv na život u nás by bylo potřeba posílit, jsou poměrně často považovány obecní a městské úřady. Podle čtvrtiny veřejnosti by posílení vlivu přispělo k větší vyváženosti pozice také u krajských úřadů.

Uvedené údaje naznačují, že v názorech občanů na mocenské postavení jednotlivých institucí stojí často proti sobě centrální výkonné a legislativní orgány s nadměrně velkým vlivem (Poslanecká sněmovna, ministři vlády) na jedné straně a na druhé straně místní a částečně také regionální orgány, jejichž mocenská pozice je považovaná za slabší, než by bylo potřebné.

Zvláštní případ představuje Senát. Pohled na Senát je velmi rozporný a mínění, že je to příliš slabá instituce, je v něm patrné téměř stejně často, jako opačné přesvědčení, že jde o instituci, jejíž vliv je nadbytečně velký.

Vliv institucí na život v České republice

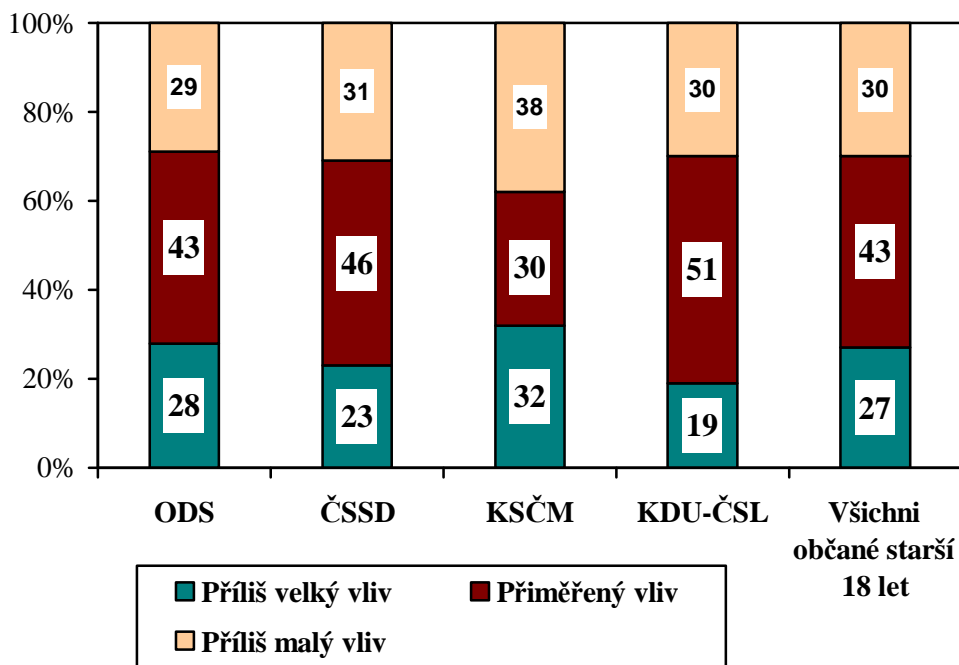


Pramen: STEM, TRENDY 2004/10

Představy o vlivu jednotlivých institucí na život v naší zemi se v různých skupinách obyvatel nijak významně neliší. Jisté rozdíly lze vysledovat v názorech na mocenskou pozici Senátu u potenciálních voličů komunistů a křesťanských demokratů (stoupenci KSČM jsou o trochu více přesvědčeni o nevyváženém postavení Senátu, příznivci KDU- ČSL vidí naopak Senát mírně častěji jako instituci, jejíž vliv na život u nás odpovídá tomu, co je žádoucí). Zmínit by bylo možné také poněkud větší sklon považovat vliv ministrů vlády za přiměřený u příznivců stran vládní koalice. Všechny tyto uvedené odchylky jsou ovšem malé a vypovídají spíše jen

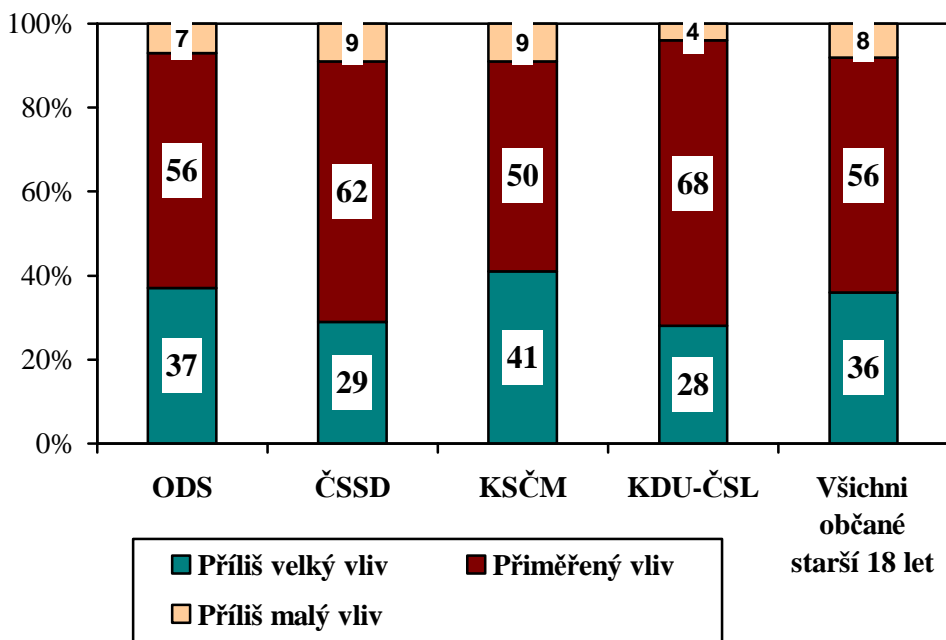
o tendenci než o průkazně rozdílných názorech na vlivnost institucí u stoupenců jednotlivých politických stran.

Názory na vliv Senátu podle stranických preferencí (%)



Pramen: STEM, TRENDY 2004/10

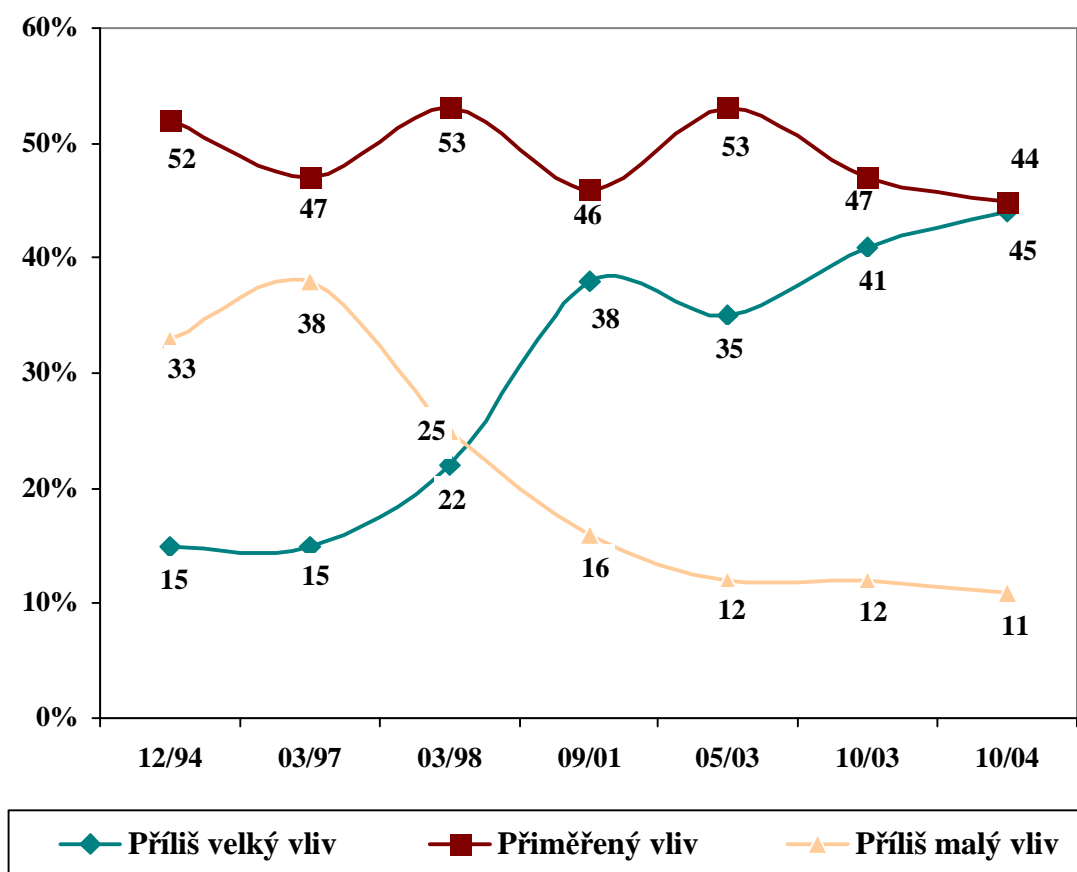
Názory na vliv ministrů vlády ČR podle stranických preferencí (%)



Pramen: STEM, TRENDY 2004/10

Mínění o míře vlivu, s níž jednotlivé instituce působí na život u nás, je poměrně ustálené a v čase se nijak dramaticky nemění. Jedinou institucí, u které došlo v průběhu posledních deseti let k výraznému posunu názorů veřejnosti, je Evropská unie. Zatímco v roce 1994 byla nevyváženost pozice Evropské unie přičítána jejímu příliš malému vlivu na život v naší zemi, dnes je tomu úplně naopak, Evropská unie je považována za instituci, která nás ovlivňuje více než je považováno za úměrné.

Vývoj názorů na vliv Evropské unie



Pramen: STEM, TRENDY 2004/10