

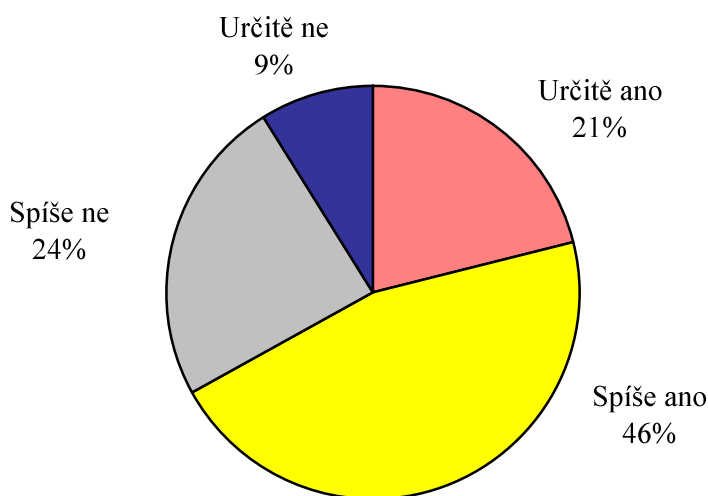
## DVĚ PĚTINY LIDÍ BY CHTĚLY MÍT VEDLE ČESKÉHO I EVROPSKÉ OBČANSTVÍ.

Sounáležitost s Evropou pocít'ují zhruba dvě třetiny Čechů. V porovnání s obdobím našeho předsednictví EU se tento pocit mírně oslabil, poslední dva roky se nemění. Od roku 2011 se nemění ani podíl lidí, kteří by hypoteticky chtěli mít vedle českého občanství i občanství EU – v současnosti je jich 39 %.

*Citované výsledky pocházejí z výzkumu STEM provedeného na reprezentativním souboru obyvatel České republiky starších 18 let, který se uskutečnil ve dnech 2.-9. 4. 2013. Respondenti byli vybíráni metodou kvótního výběru. Na otázky odpovídal soubor 1009 respondentů.*

STEM dlouhodobě sleduje vztah našich občanů k Evropské unii z různých hledisek. Jedním z nich je míra pocitové sounáležitosti s Evropou. Sounáležitost s Evropou jednoznačně cítí pětina českých občanů, dalších 46 % „spíše“. Jednoznačně ji odmítá asi desetina lidí.

**„Cítíte Vy osobně sounáležitost s Evropou, cítíte se být Evropanem?“**

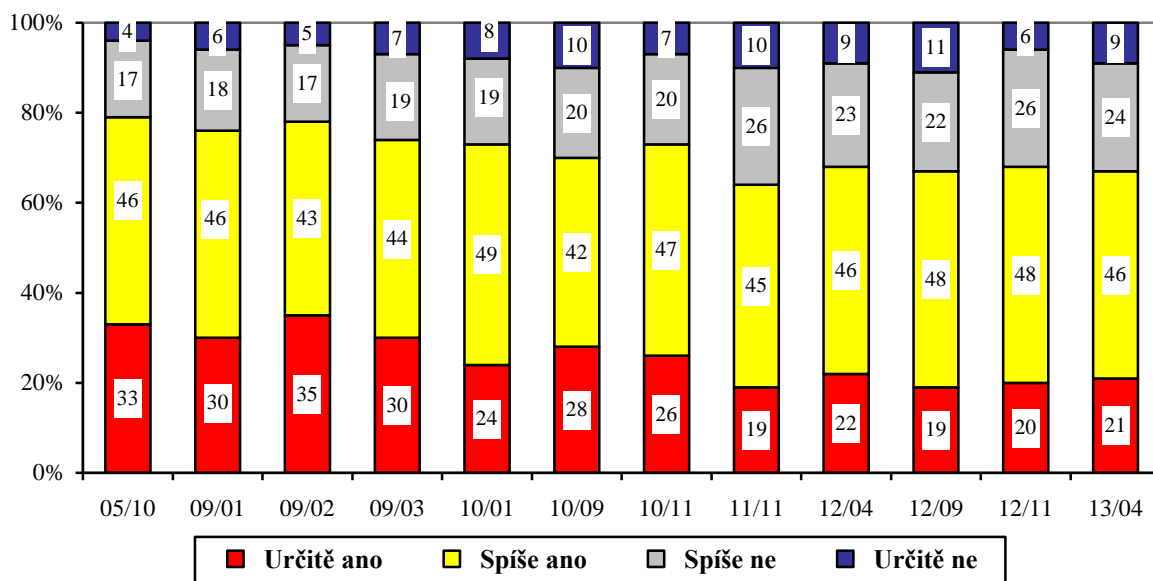


Pramen: STEM, Trendy 4/2013, 1009 respondentů starších 18 let

STEM sleduje tuto otázku od roku 2005. Tehdy, krátce po našem vstupu do Evropské unie, mělo pocit sounáležitosti s Evropou téměř 80 % našich občanů. Stejných hodnot dosahoval pocit sounáležitosti v době našeho předsednictví Evropské unii počátkem roku 2009. Od té doby se pocit evropanství mírně oslabil, od roku 2011 se podíl lidí pocít'ujících sounáležitost s Evropou nemění.

Pocit evropanství je silnější u vzdělanějších osob, u lidí v produktivním věku a u těch, kteří se hlásí k pravici.

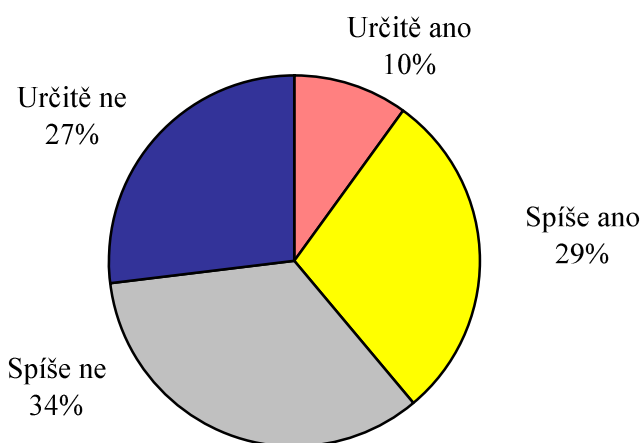
**„Cítíte Vy osobně sounáležitost s Evropou, cítíte se být Evropanem?“**



Pramen: STEM, STEGA, Komunikace o evropských záležitostech, 10/2005, STEM, Trendy 2009-2013

Pokud by naši občané měli možnost mít dvojí občanství – tedy vedle českého také občanství Evropské unie, využily by této možnosti necelé dvě pětiny lidí.

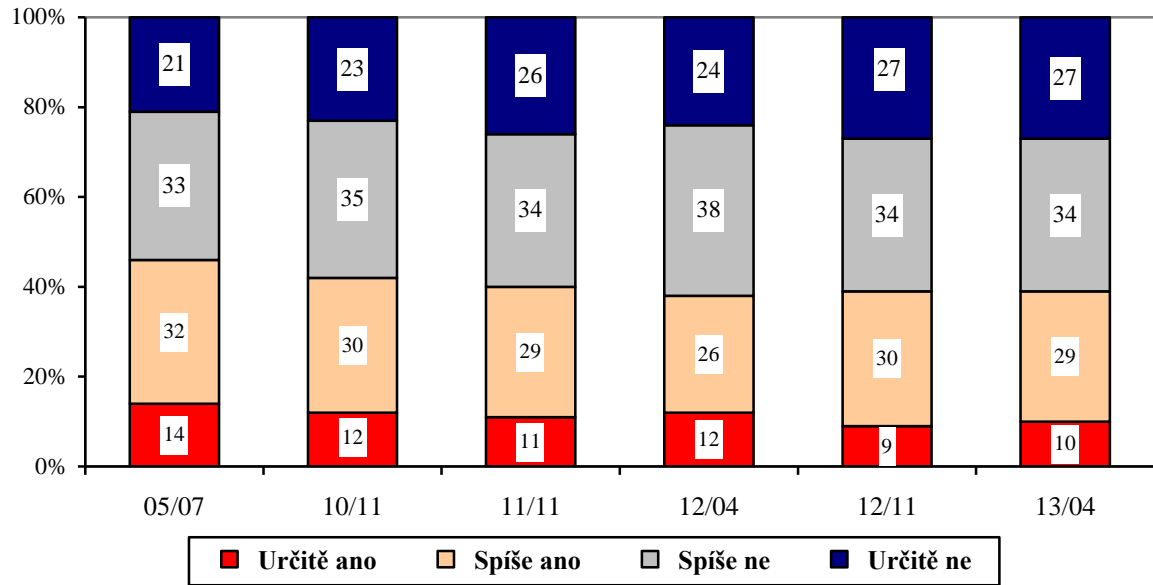
**„Pokud by existovala tato možnost, chtěl(a) byste mít vedle státní příslušnosti ČR i občanství Evropské unie?“**



Pramen: STEM, Trendy 4/2013, 1009 respondentů starších 18 let

Také v této časové řadě registrujeme od roku 2005 do roku 2011 slabý pokles, následuje stagnace do současnosti na úrovni zhruba 40 %.

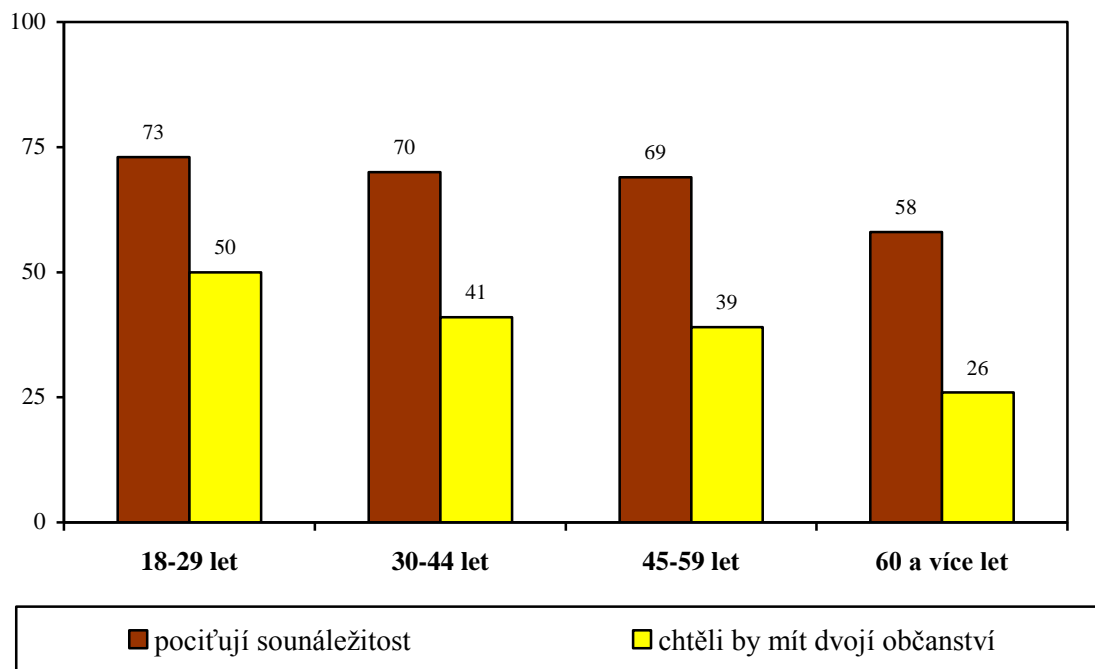
**„Pokud by existovala tato možnost, chtěl(a) byste mít vedle státní příslušnosti ČR i občanství Evropské unie?“**



Pramen: STEM, Trendy 2005-2013

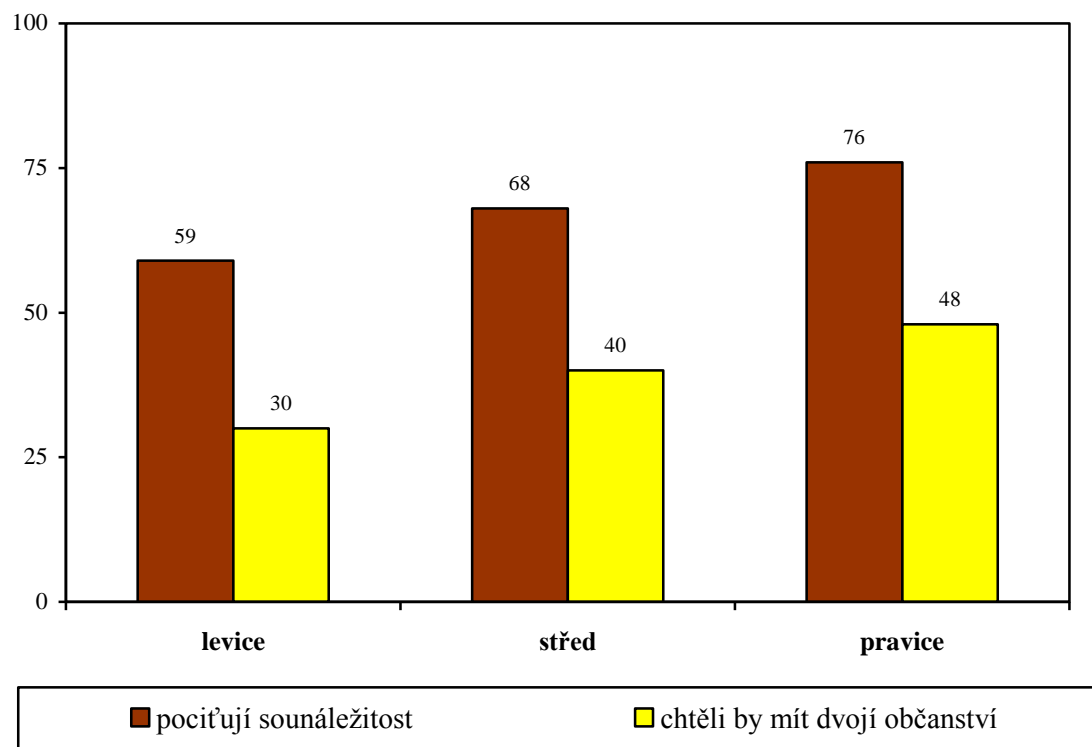
Možnost mít dvojí občanství by využili spíše mladší lidé a občané s vyšším vzděláním. Zřetelná je také souvislost s politickou orientací – české a evropské občanství by častěji využili lidé hlásící se k pravici. Ženy by využily dvojího občanství častěji (41 %) než muži (36 %).

**Vztah k Evropě a EU**  
Podle věku (podíly kladných odpovědí v %)



Pramen: STEM, Trendy 4/2013, 1009 respondentů starších 18 let

**Vztah k Evropě a EU**  
Podle politické orientace (podíl kladných odpovědí v %)



Pramen: STEM, Trendy 4/2013, 1009 respondentů starších 18 let