

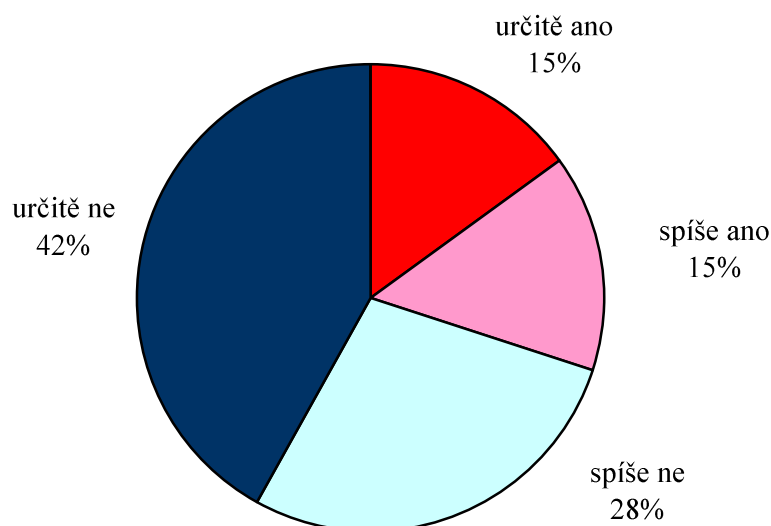
## NÁVŠTĚVA KOSTELA PATŘÍ MEZI VÁNOČNÍ ZVYKY TŘETINY POPULACE

Necelá třetina občanů ČR (30 %) uvádí, že věří v Boha. Tento podíl se v čase mírně snižuje. Mnohem menší podíl, řádově desetina lidí, však chodí víceméně pravidelně (aspoň jednou měsíčně) do kostela. V době Vánoc však do kostela přichází i část lidí, kteří věřící nejsou, tento vánoční zvyk praktikuje třetina občanů.

*Citované výsledky pocházejí z výzkumu STEM provedeného na reprezentativním souboru obyvatel České republiky starších 18 let, který se uskutečnil ve dnech 1. až 7. prosince 2012. Respondenti byli vybíráni metodou kvótního výběru. Na otázky odpovídal soubor 1074 respondentů.*

Již tradičně se v prosinci STEM lidí ptá, zda věří v Boha. V současnosti necelá třetina lidí uvádí, že v Boha věří (30 %). Z dlouhodobé řady je patrný mírný pokles podílu věřících (v roce 1995 uvedlo, že v Boha věří, 39 %). V loňském i letošním roce je v porovnání s průzkumy z předchozích let mírně více těch, kteří v Boha určitě nevěří.

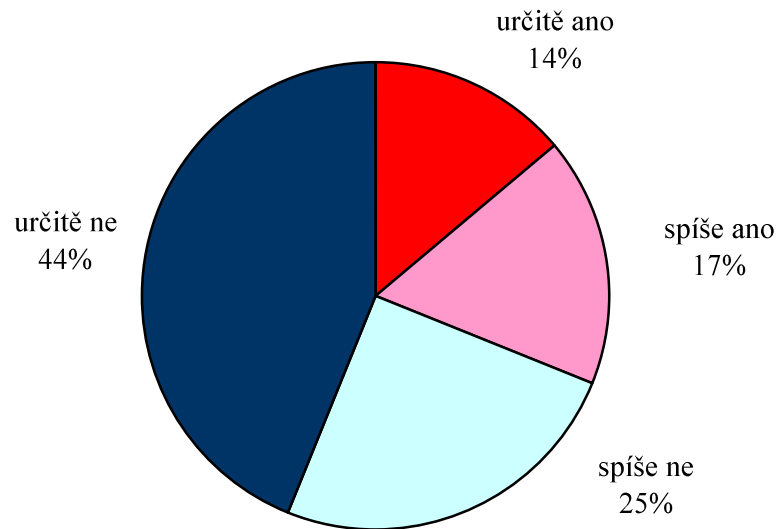
„Věříte Vy osobně v Boha?“



Pramen: STEM, Trendy 12/2012, 1074 respondentů starších 18 let

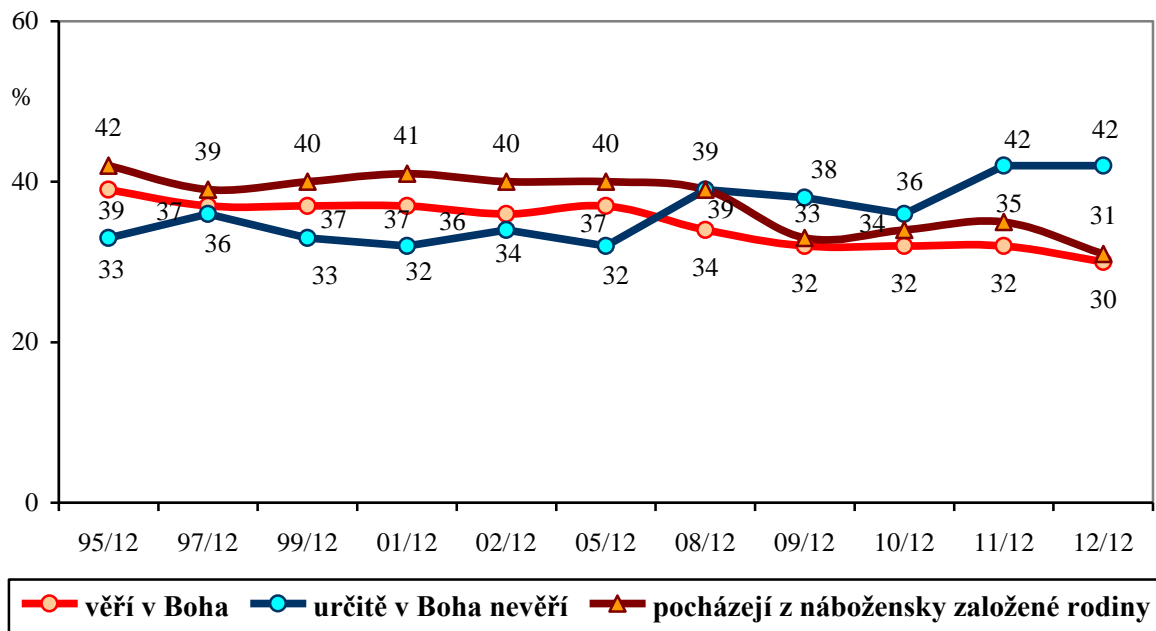
Podle vlastních slov dotázaných pochází z nábožensky založené rodiny téměř třetina respondentů. Tento podíl je rovněž v porovnání s polovinou devadesátých let poněkud nižší. Od roku 2009 se totiž poněkud méně lidí k původu z nábožensky založené rodiny hlásí.

„Pocházíte z nábožensky založené rodiny?“



Pramen: STEM, Trendy 12/2012, 1074 respondentů starších 18 let

Podíl občanů, kteří...

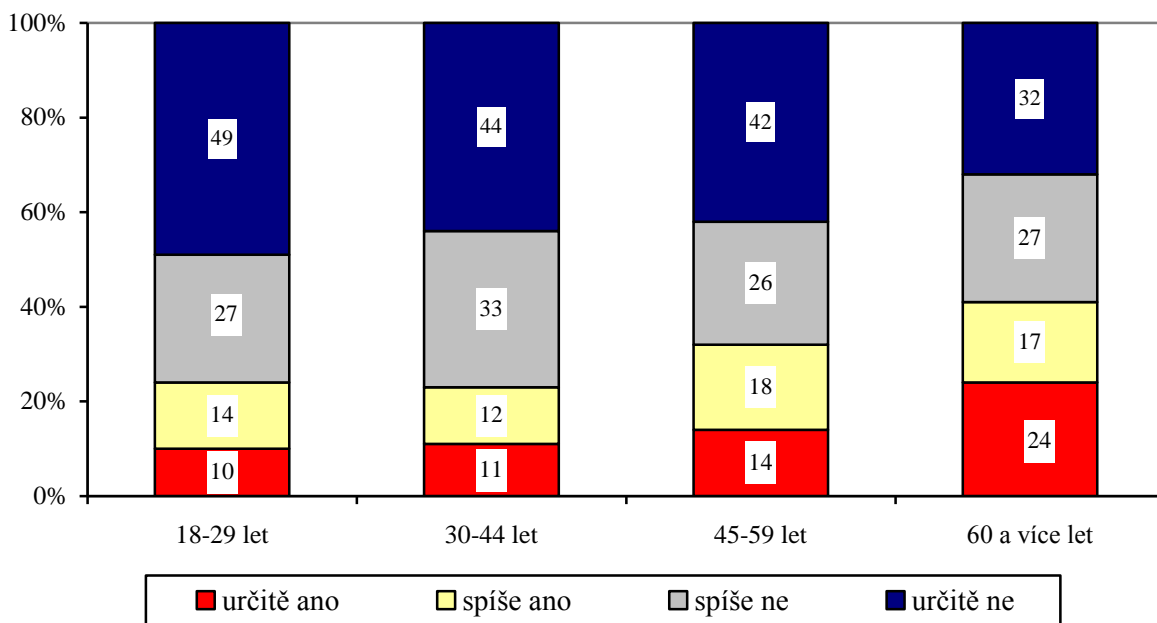


Pramen: STEM, Trendy 1995-2012

Zastoupení lidí, kteří věří v Boha, je výrazně vyšší mezi ženami (36 %) než muži (23 %), lidmi staršími 60 let (41 %) a obyvateli moravských krajů (35%, české kraje: 27 %).

„Věříte Vy osobně v Boha?“

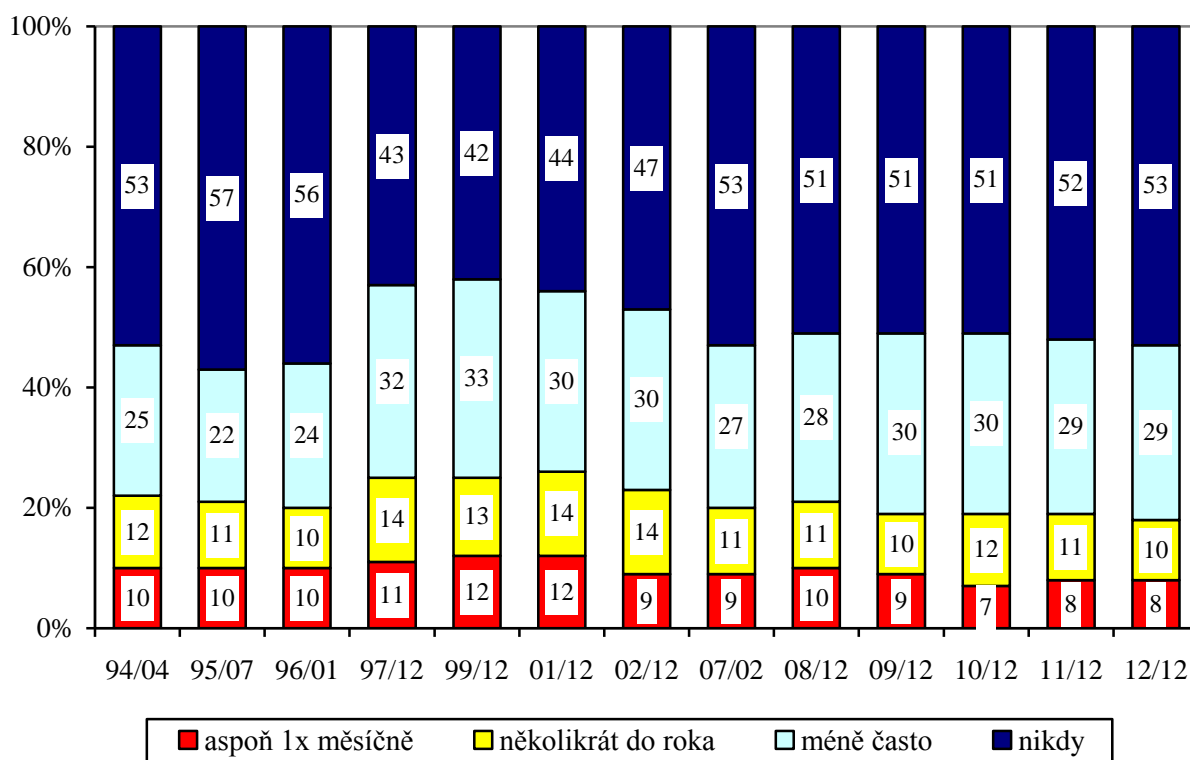
Podle věku



Pramen: STEM, Trendy 12/2012, 1074 respondentů starších 18 let

Podíl obyvatel, kteří jsou aktivními, praktikujícími věřícími, je mnohem nižší než podíl těch, kteří věří v Boha. Pravidelně, alespoň jednou měsíčně, chodí do kostela necelá desetina lidí, několikrát do roka další desetina.

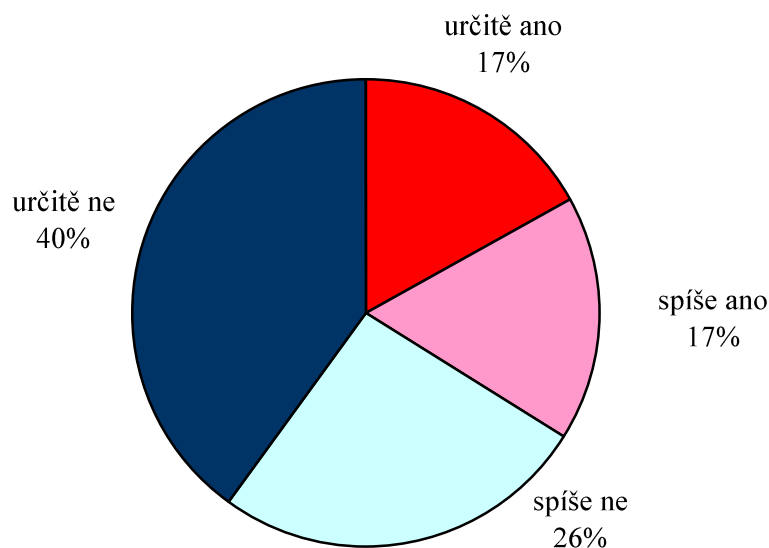
„Jak často se účastníte bohoslužeb?“



Pramen: STEM, Trendy 1994-2012

V prosincových, předvánočních průzkumech se také STEM lidí ptá na to, zda k jejich vánočním zvykům patří návštěva kostela. Třetina občanů (34 %) uvedla, že návštěva kostela mezi jejich vánoční zvyky patří. V porovnání s dřívějšími průzkumy to je poněkud méně (např. v roce 1995 kladně odpovědělo 45 %).

„Patří v vánočním zvykům ve Vaší rodině návštěva kostela?“

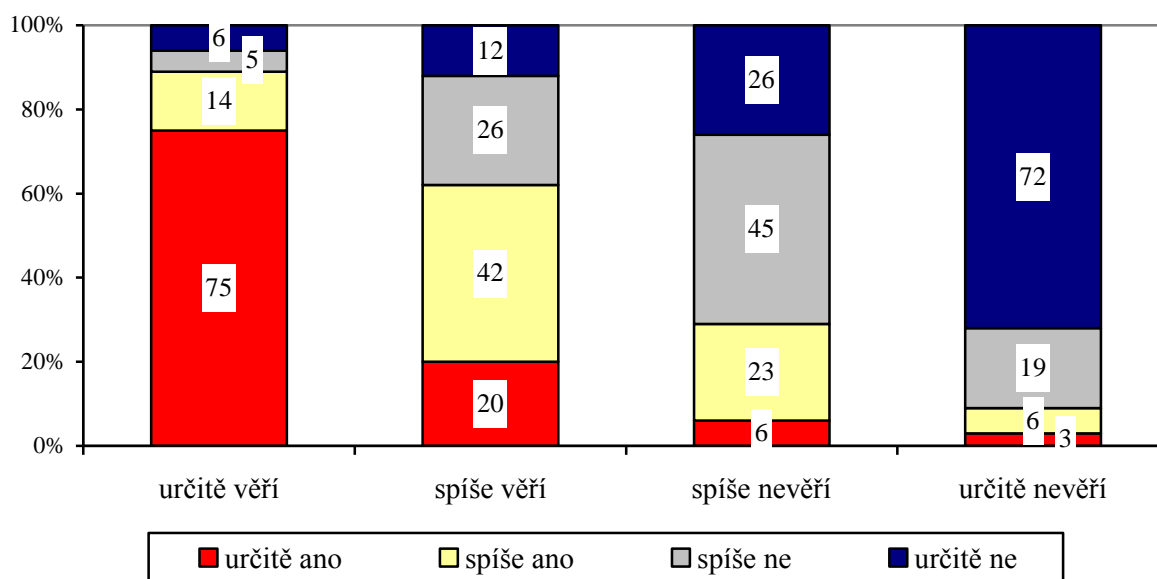


Pramen: STEM, Trendy 12/2012, 1074 respondentů starších 18 let

Do kostela chodí na Vánoce především lidé, kteří věří v Boha, ale návštěva kostela patří k vánočním zvykům i téměř ve třetině rodin těch, kteří spíše v Boha nevěří, a dokonce i u některých, kteří rozhodně věřící nejsou.

„Patří v vánočním zvykům ve Vaší rodině návštěva kostela?“

Podle toho, zda věří v Boha



Pramen: STEM, Trendy 12/2012, 1074 respondentů starších 18 let