

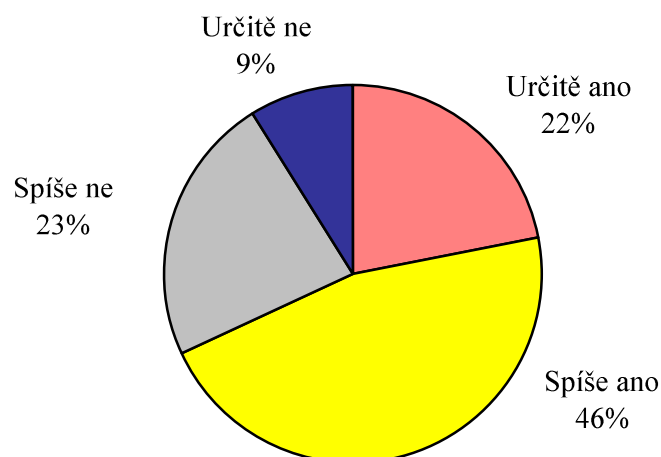
## ČESKÉ A EVROPSKÉ OBČANSTVÍ SOUČASNĚ BY CHTĚLA VÍCE NEŽ TŘETINA OBČANŮ.

**Sounáležitost s Evropou pociťují zhruba dvě třetiny Čechů. Od doby našeho předsednictví EU se tento pocit mírně oslabuje. Od roku 2005 pozvolna klesá i podíl lidí, kteří by hypoteticky chtěli mít vedle českého občanství i občanství EU – v současnosti je jich 38 %.**

*Citované výsledky pocházejí z výzkumu STEM provedeného na reprezentativním souboru obyvatel České republiky starších 18 let, který se uskutečnil ve dnech 18.-29. 4. 2012. Respondenti byli vybíráni metodou kvótního výběru. Na otázky odpovídal soubor 1084 respondentů.*

STEM dlouhodobě sleduje vztah našich občanů k Evropské unii z různých hledisek. Jedním z nich je míra pocitové sounáležitosti s Evropou. Sounáležitost s Evropou jednoznačně cítí skoro pětina českých občanů, dalších 46 % „spíše“. Jednoznačně ji odmítá asi desetina lidí.

### „Cítíte Vy osobně sounáležitost s Evropou, cítíte se být Evropanem?“

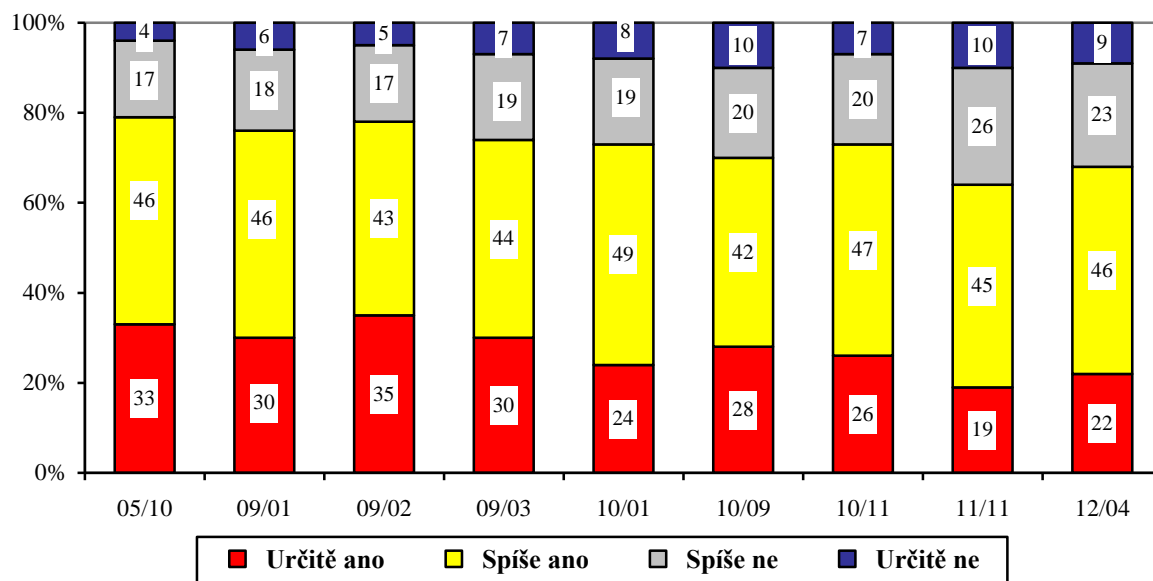


Pramen: STEM, Trendy 4/2012, 1084 respondentů starších 18 let

STEM sleduje tuto otázku od roku 2005. Tehdy, krátce po našem vstupu do Evropské unie, mělo pocit sounáležitosti s Evropou téměř 80 % našich občanů. Stejných hodnot dosahoval pocit sounáležitosti v době našeho předsednictví Evropské unii na počátku roku 2009. Od té doby se pocit „evropanství“ mírně oslabuje až na současnou zhruba dvou třetinovou úroveň.

Pocit evropanství je silnější u vzdělanější osob, v produktivním věku a u lidí, kteří se hlásí k pravici. Mezi lidmi s vyhraněně levicovou orientací se podíl lidí hlásících se k Evropě pohybuje kolem hranice 50 %.

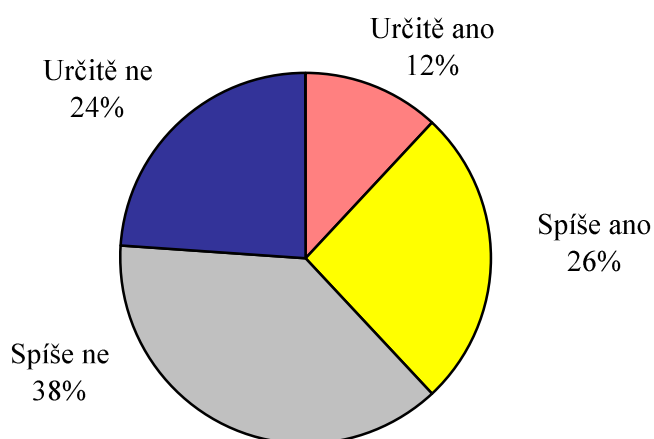
**„Cítíte Vy osobně sounáležitost s Evropou, cítíte se být Evropanem?“**



Pramen: STEM, STEGA, Komunikace o evropských záležitostech, 10/2005, STEM, Trendy 2009-2012

Pokud by naši občané měli možnost mít dvojí občanství – tedy vedle českého také občanství Evropské unie, využily by této možnosti necelé dvě pětiny lidí.

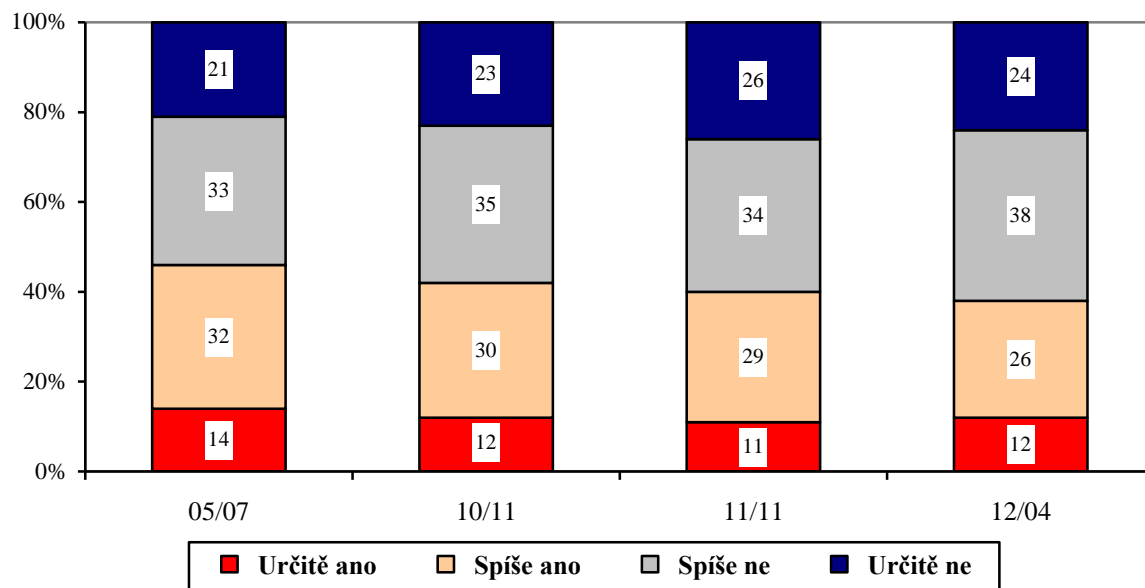
**„Pokud by existovala tato možnost, chtěl(a) byste mít vedle státní příslušnosti ČR i občanství Evropské unie?“**



Pramen: STEM, Trendy 4/2012, 1084 respondentů starších 18 let

Také v této časové řadě registrujeme od roku 2005 pozvolný pokles, z hodnot blízkých se 50 % k současným 38 %.

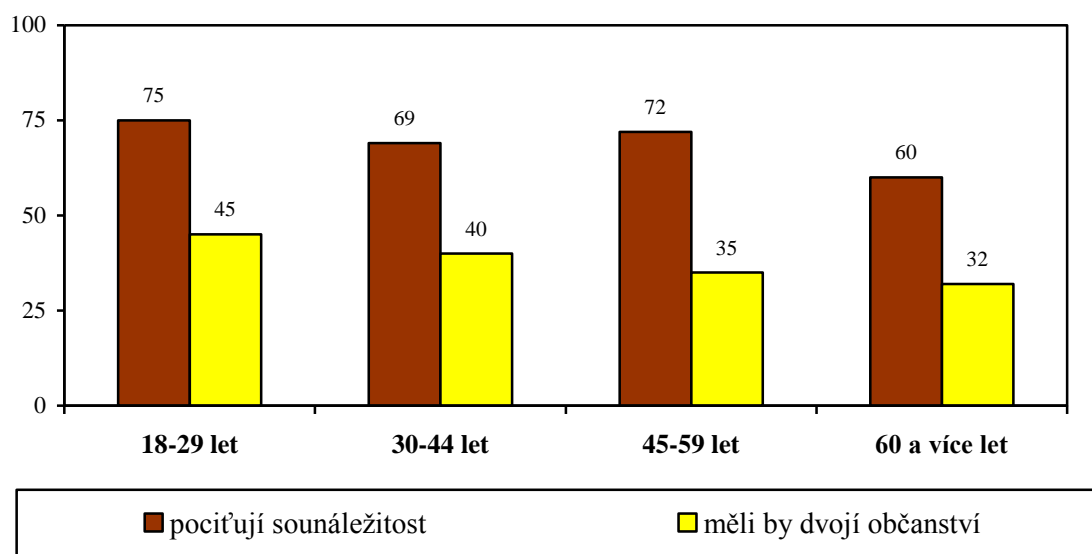
**„Pokud by existovala tato možnost, chtěl(a) byste mít vedle státní příslušnosti ČR i občanství Evropské unie?“**



Pramen: STEM, Trendy 2005-2012

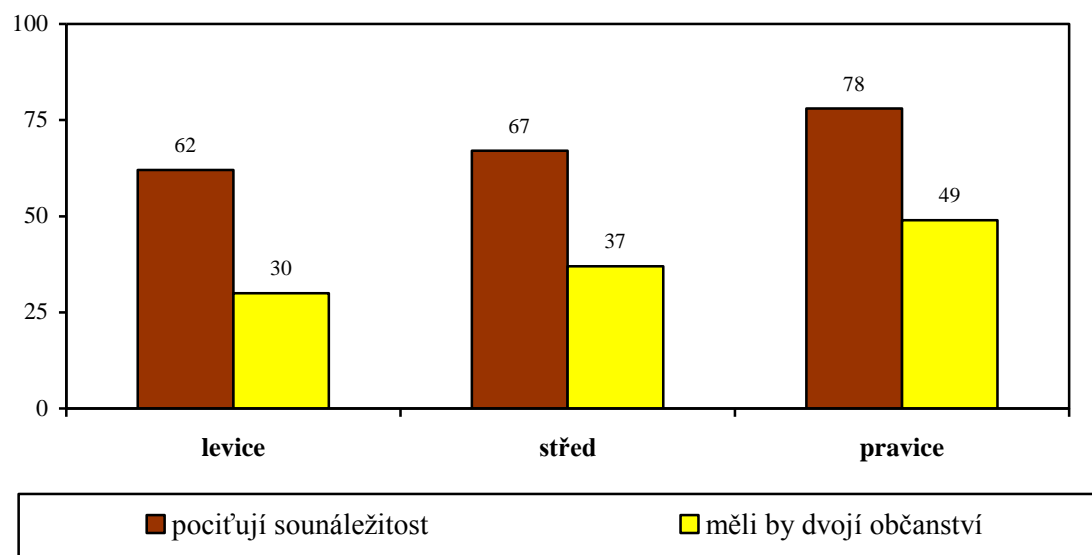
Možnost mít dvojí občanství by využili spíše mladší lidé, občané s vyšším vzděláním. Zřetelná je také souvislost s politickou orientací, české a evropské občanství by častěji využili lidé hlásící se k pravici.

**Vztah k Evropě a EU**  
Podle věku (podíl kladných odpovědí v %)



Pramen: STEM, Trendy 4/2012, 1084 respondentů starších 18 let

**Vztah k Evropě a EU**  
Podle politické orientace (podíly kladných odpovědí v %)



Pramen: STEM, Trendy 4/2012, 1084 respondentů starších 18 let