

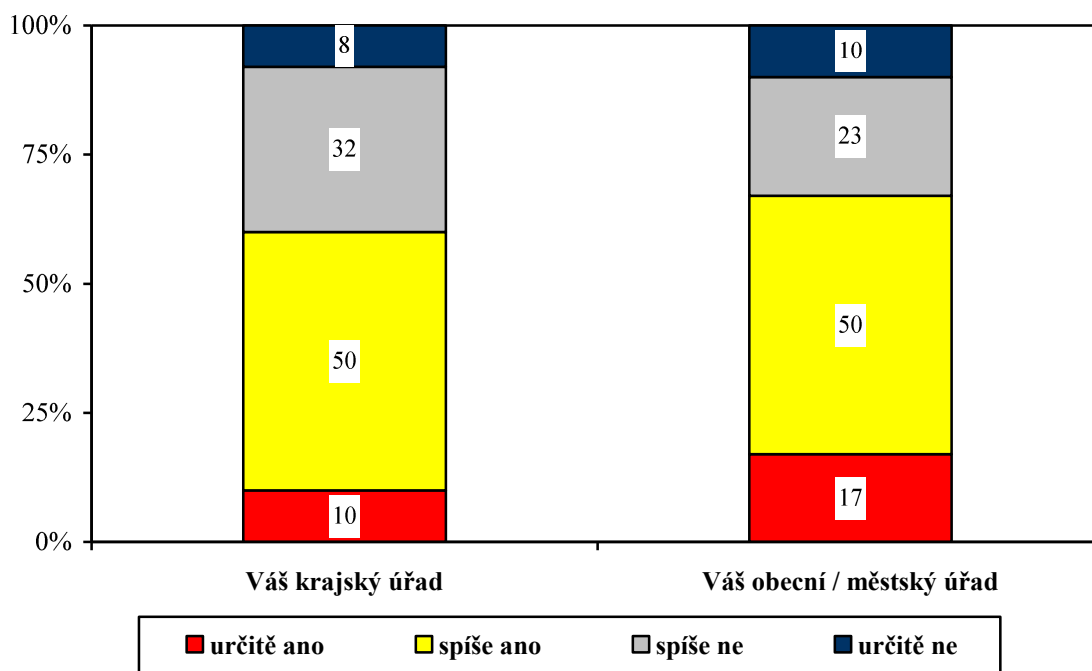
KRAJSKÉ A ZEJMÉNA OBECNÍ ÚŘADY SI UDRŽUJÍ VYSOKOU DŮVĚRU OBČANŮ

Místním úřadům i krajským úřadům lidé věří mnohem více než nejvyššímu článku státní správy, tedy vládě. Obecním úřadům věří dvě třetiny lidí, úřadům krajů tři pětiny občanů. Nejsilnější důvěru mají lidé ke svým úřadům v menších obcích, poněkud hůře jsou na tom úřady měst od 20 tisíc obyvatel. Krajské úřady na Moravě se v souhrnu těší větší důvěře než kraje v Čechách.

Citované výsledky pocházejí z výzkumu STEM provedeného na reprezentativním souboru obyvatel České republiky starších 18 let, který se uskutečnil ve dnech 22. února až 3. března 2012. Respondenti byli vybíráni metodou kvótního výběru. Na otázky odpovídal soubor 1096 respondentů.

Důvěra v úřady státní správy¹ je stále vysoká. Svému obecnímu úřadu důvěřují podle průzkumu z přelomu února a března dvě třetiny občanů, svému krajskému úřadu 60 % lidí.

„Důvěřujete následujícím institucím?“

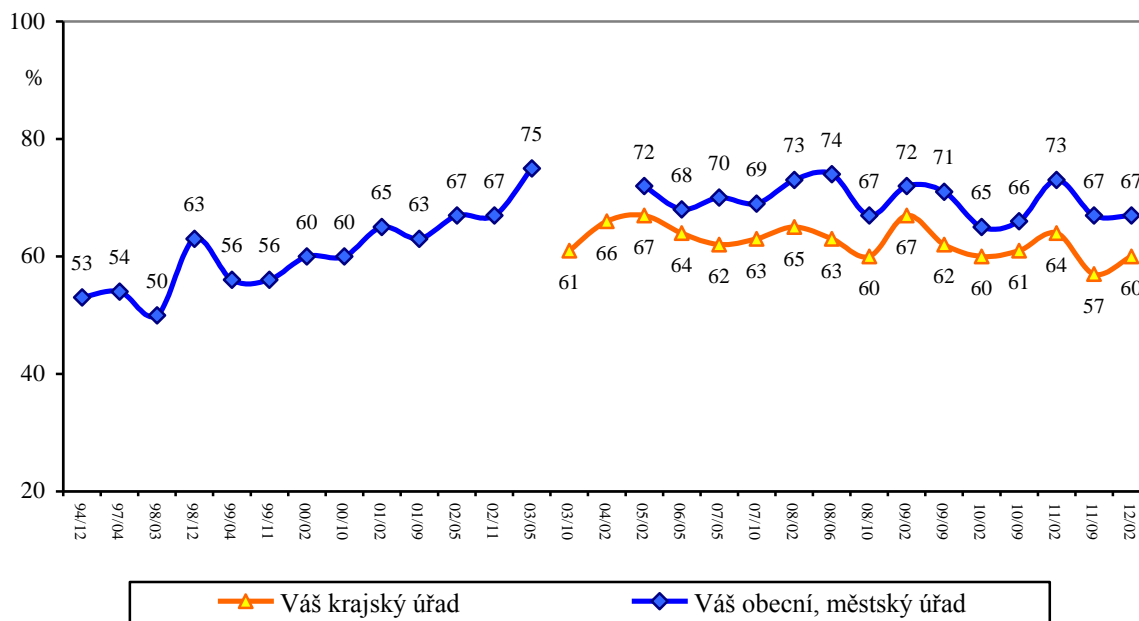


Pramen: STEM, Trendy 2/2012, 1096 respondentů

Důvěra v obecní a městské úřady se posilovala v průběhu 90. let minulého století až na zhruba současnou úroveň kolem roku 2000 a od té doby se na vysoké hladině kolem 70 % stále udržuje. Krajským úřadům lidé věří méně, ale přibližně 60procentní důvěra je rovněž poměrně vysoká a stabilní a nezměnila se ani po výrazné výměně ve vedení krajů v roce 2008.

¹ Ze zkušeností víme, že lidé příliš nerozlišují mezi státní správou, tj. úředníky, a samosprávou, tj. volenými zastupiteli. Starosta obce je navíc jak hlavou úřadu, tak hlavou samosprávy. V názorech občanů se tak pravděpodobně mísí hodnocení obou součástí veřejné správy.

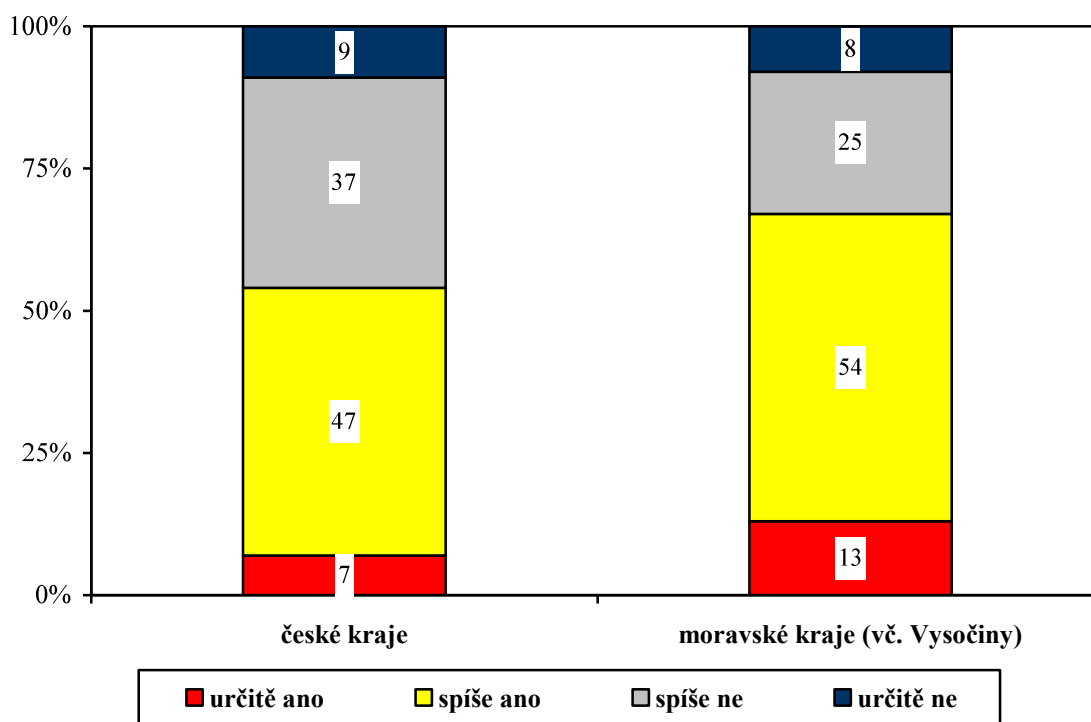
"Důvěřujete následujícím institucím?" - Váš krajský úřad, obecní/městský úřad (podíly odpovědí určitě ano + spíše ano)



Pramen: STEM, Trendy 1994-2012

Důvěra v krajské úřady na Moravě je vyšší než v Čechách, českým krajům „kazi“ průměr zejména Středočeský kraj a Praha, kde je v roli kraje magistrát hlavního města. Na úrovni důvěry moravských krajských úřadů jsou z českých jen úřad Plzeňského a Jihočeského kraje.

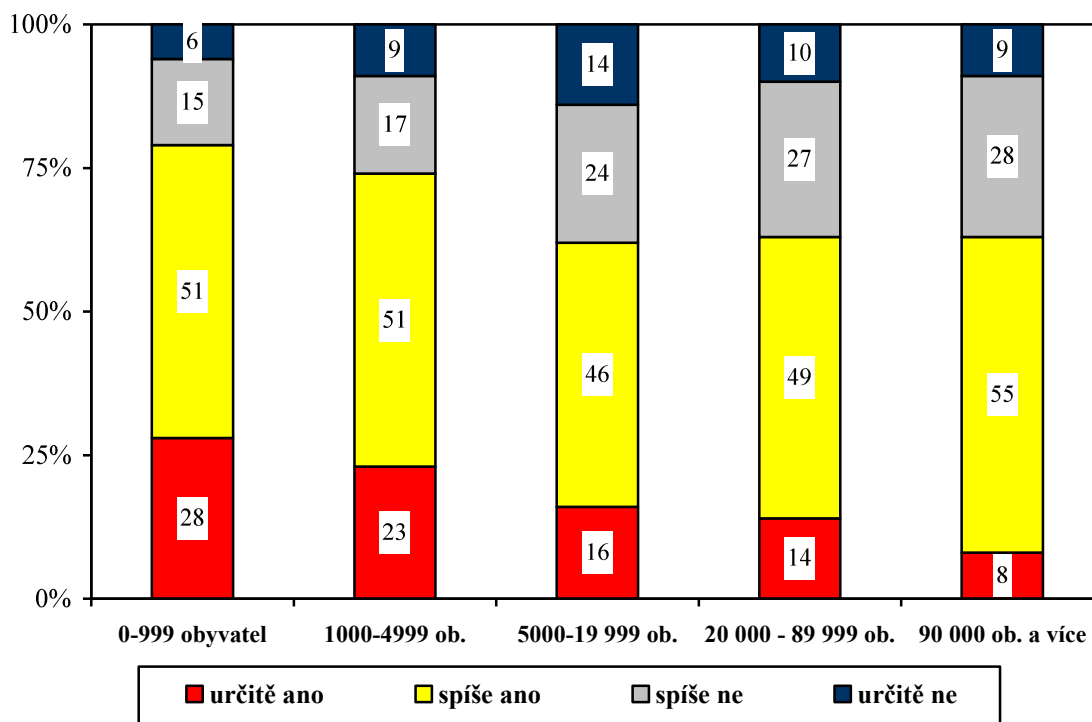
„Důvěřujete Vašemu krajskému úřadu?“



Pramen: STEM, Trendy 2/2012, 1096 respondentů

Důvěra v obecní úřady je nejvyšší v menších sídlech, obecně ve skupině do pěti tisíc obyvatel. Směrem k větším sídlům se také zmenšuje podíl lidí, kteří mají na fungování úřadu vyhraněný názor, což dokumentuje větší „vzdálenost“ mezi občanem a úřadem, menší osobní zkušenost s jednáním na úřadu a slabší kontakt s lidmi, kteří na úřadu pracují.

„Důvěřujete Vašemu obecnímu / městskému úřadu?“
(podle velikosti místa bydliště)



Pramen: STEM, Trendy 2/2012, 1096 respondentů

Stranické preference nemají na důvěru projevovanou obecním a městským úřadům prakticky žádný vliv. Velmi málo diferencují i názory na krajské úřady – zde se z celkového obrazu mírně vymykají jen stoupenci KSČM, mezi nimiž krajským úřadům důvěřuje polovina (51 %).