

SOUČASNÝ REŽIM JE PODLE VĚTŠINY LIDÍ LEPŠÍ NEŽ PŘEDLISTOPADOVÝ

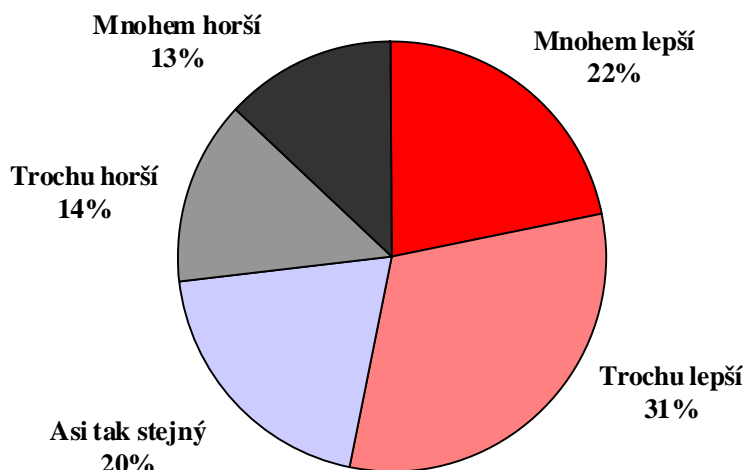
Více než polovina občanů (53 %) považuje celkově současný režim za lepší než režim před listopadem 1989. Podobný podíl lidí (54 %) je přesvědčen, že současný režim vytváří pro další generaci lepší budoucnost, než kdyby pokračoval režim před rokem 1989.

Citovaný výzkum STEM byl proveden na reprezentativním souboru obyvatel České republiky starších 18 let ve dnech 29. prosince 2011 až 9. ledna 2012. Respondenti byli vybráni metodou kvótního výběru. Na otázku odpověděl rozsáhlý soubor 1258 respondentů.

STEM se systematicky zabývá postoji české veřejnosti k současnému režimu ve srovnání s režimem minulým, před listopadem 1989. Z obecného srovnání obou režimů vyplývá, že více než polovina české společnosti hodnotí současný režim jako lepší než režim před listopadem 1989. Zbývající necelá polovina veřejnosti se rozděluje do dvou zhruba vyrovnaných táborů, jedni považují oba režimy za zhruba stejné, druzí preferují předlistopadový režim.

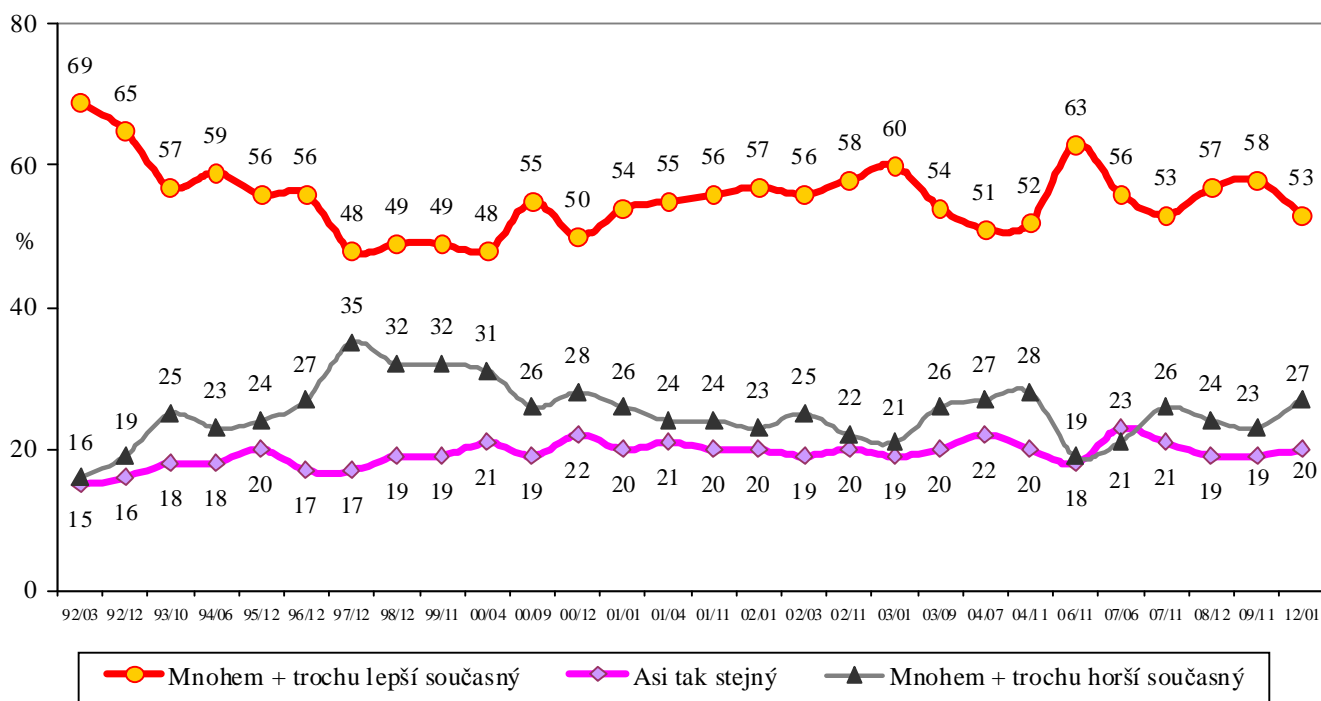
Časová řada STEM od roku 1992 ukazuje, že podíl lidí, kteří hodnotí oba režimy jako stejné, je dlouhodobě stabilní, ale mění se poměry stoupců a kritiků současného režimu. Úvodní vysoký podíl příznivců současného režimu postupně oslaboval. Podíly stoupců a odpůrců současného režimu se k sobě nejvíce „přiblížily“ v období 1997-2000. Od roku 2000 se situace změnila, podíl lidí, kteří považují současný režim za lepší, se zvýšil a dlouhodobě se udržuje na úrovni mezi 50 až 60 % (kromě listopadu 2006). Aktuální výzkum zaznamenal mírné snížení k dolní hranici tohoto pásma.

„Když vezmete všechno dohromady a srovnáte minulý a současný režim, řekl(a) byste, že současný režim je lepší, stejný, nebo horší než ten předcházející, tj. před listopadem 1989?“



Pramen: STEM, Trendy 1/2012, 1258 respondentů starších 18 let

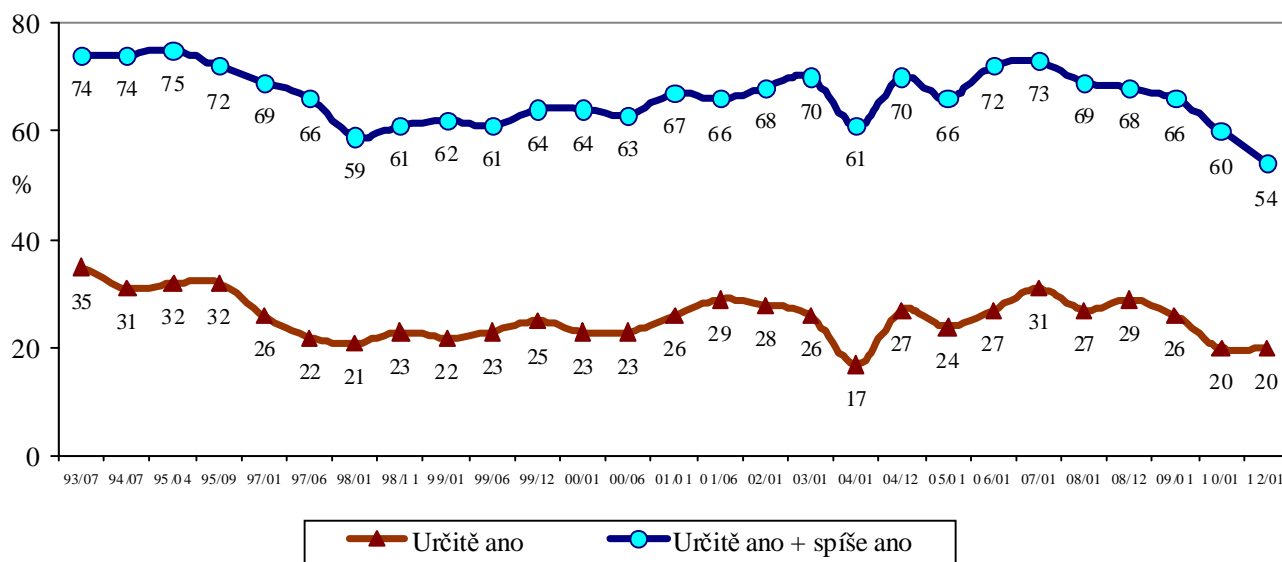
„Když vezmete všechno dohromady a srovnáte minulý a současný režim, řekl(a) byste, že současný režim je lepší, stejný, nebo horší než ten předcházející, tj. před listopadem 1989?“



Pramen: STEM, 1992-2012

Mírně jiný úhel pohledu na srovnání současného a předlistopadového režimu nabízejí odpovědi na otázku, zda současný režim vytváří pro další generaci lepší budoucnost, než kdyby pokračoval socialistický režim. V aktuálním výzkumu se přiblížil podíl souhlasných odpovědí k 50% hranici (54%), což je v dlouhodobé řadě historické minimum. Téměř polovina veřejnosti si tedy nemyslí, že by současný režim pro příští generaci znamenal významně lepší budoucnost (z odpovědí však nevyplývá, zda to podle nich znamená budoucnost horší nebo „jen“ stejnou).

„Myslíte si, že změny, které přináší současný režim, vytvářejí pro Vaše děti lepší budoucnost, než kdyby pokračoval režim socialismu před rokem 1989?“

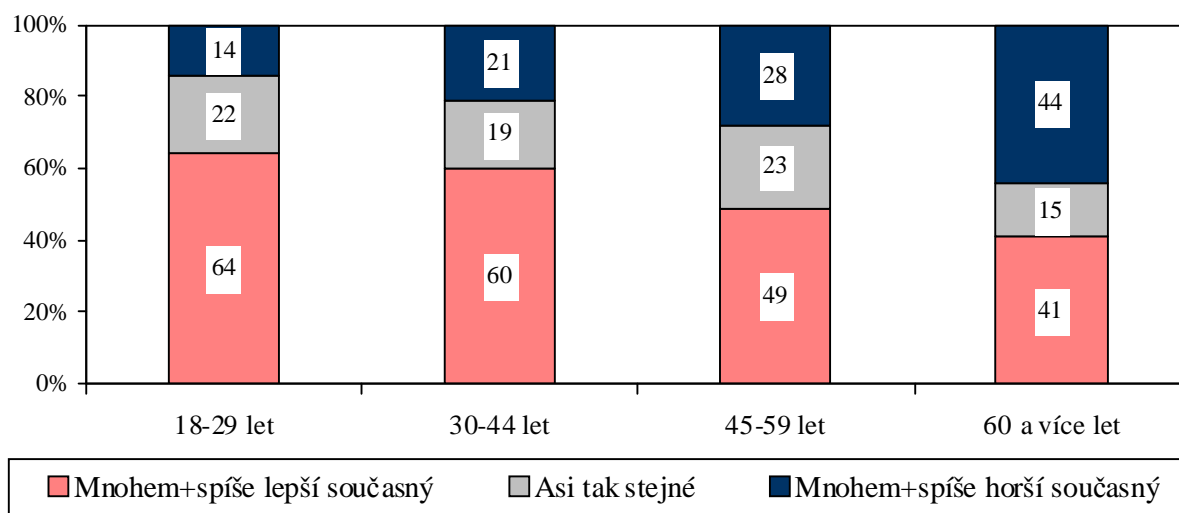


Pramen: STEM, Trendy 1993-2012

Názory na minulý a současný režim se významně odlišují v různých skupinách obyvatel. Současný režim častěji hodnotí příznivě lidé mladší, vzdělanější, studenti a podnikatelé, ze zaměstnanců spíše odborní pracovníci a úředníci. Zároveň se projevuje vliv subjektivního hodnocení osobní či rodinné situace. Pro současný režim se častěji vyslovují lidé, kteří jsou osobně spokojeni se svým životem, dále lidé, kteří se cítí být příjmově a majetkově dobře zajištěni.

„Když vezmete všechno dohromady a srovnáte minulý a současný režim, řekl(a) byste, že současný režim je lepší, stejný, nebo horší než ten předcházející, tj. před listopadem 1989?“

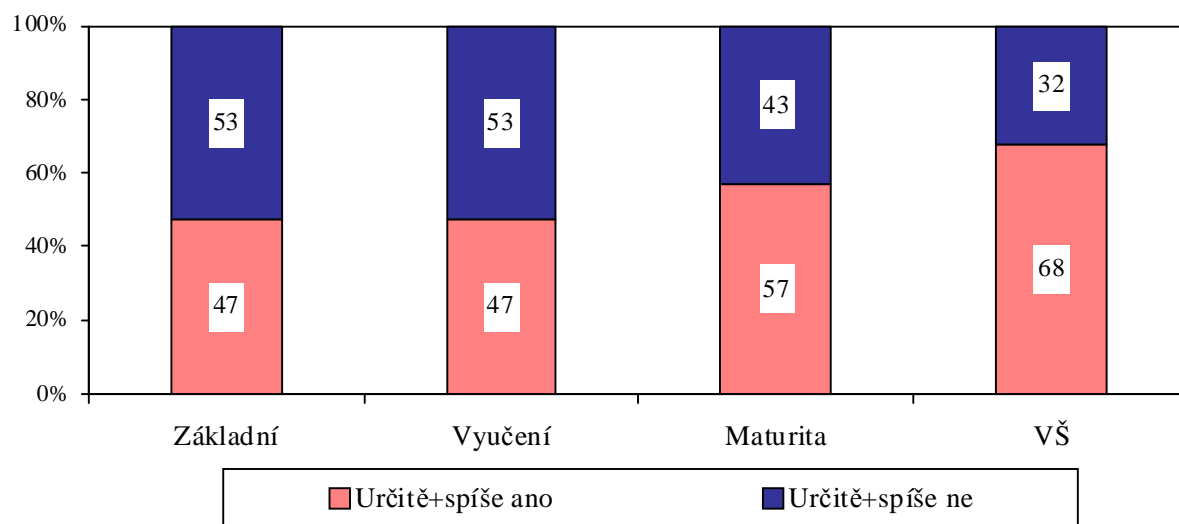
Podle věku



Pramen: STEM, Trendy 1/2012, 1258 respondentů starších 18 let

„Myslíte si, že změny, které přináší současný režim, vytvářejí pro Vaše děti lepší budoucnost, než kdyby pokračoval režim socialismu před rokem 1989?“

Podle vzdělání

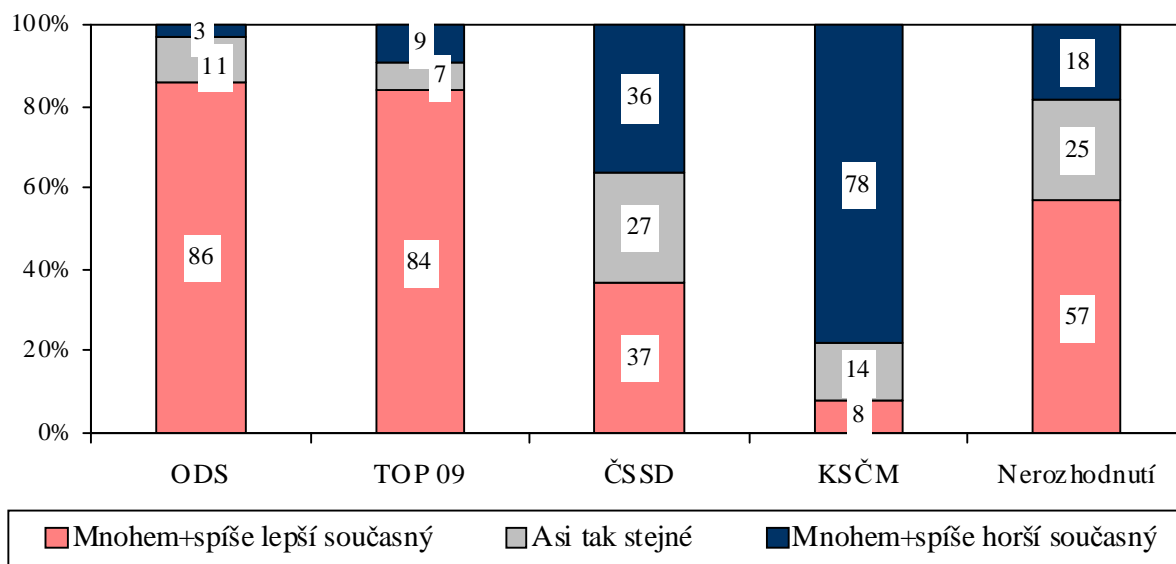


Pramen: STEM, Trendy 1/2012, 1258 respondentů starších 18 let

Podle očekávání je také hodnocení současného a minulého režimu silně podmíněno politickou orientací dotázaných občanů. Současný režim podporují častěji lidé pravicově orientovaní a stoupenci ODS a TOP 09.

„Když vezmete všechno dohromady a srovnáte minulý a současný režim, řekl(a) byste, že současný režim je lepší, stejný, nebo horší než ten předcházející, tj. před listopadem 1989?“

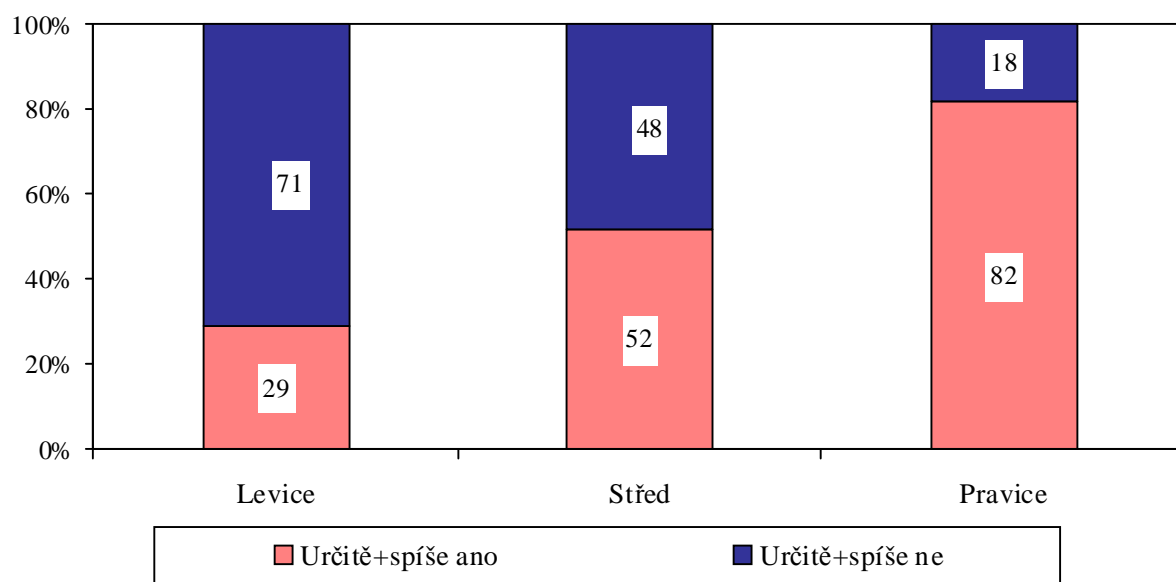
Podle stranických preferencí



Pramen: STEM, Trendy 1/2012, 1258 respondentů starších 18 let

„Myslíte si, že změny, které přináší současný režim, vytvářejí pro Vaše děti lepší budoucnost, než kdyby pokračoval režim socialismu před rokem 1989?“

Podle politické orientace



Pramen: STEM, Trendy 1/2012, 1258 respondentů starších 18 let