

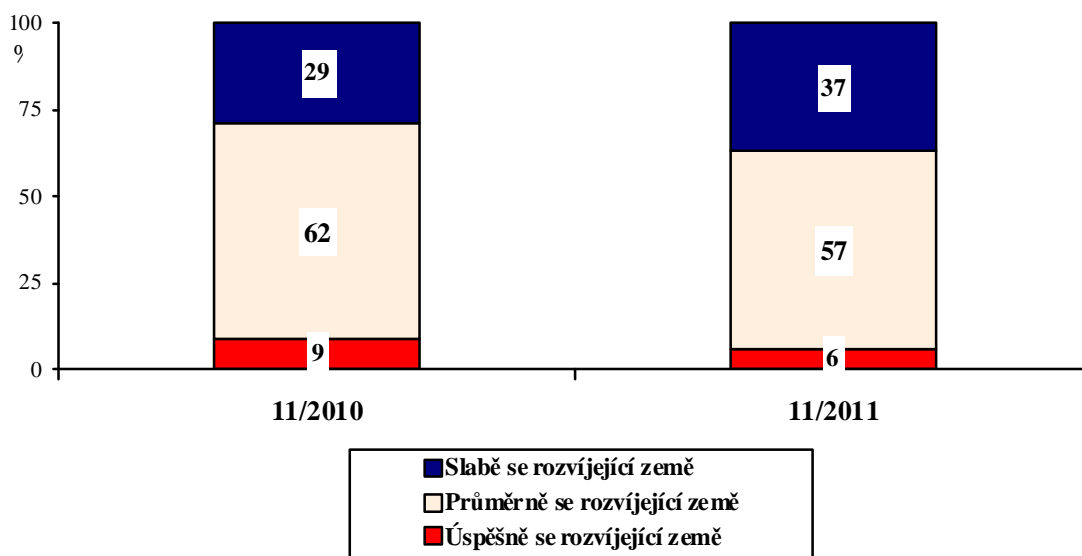
ZA POSLEDNÍ ROK POSÍLIL NÁZOR, ŽE ČR PATŘÍ MEZI SLABĚ SE ROZVÍJEJÍCÍ ZEMĚ EU.

Více než polovina občanů ČR hodnotí Českou republiku v rámci Evropské unie jako průměrně se rozvíjející zemi (57 %) a ještě více jich očekává, že i za deset let bude naše republika patřit k průměrným evropským zemím (67 %).

Citované výsledky pocházejí z výzkumu STEM provedeného na reprezentativním souboru obyvatel České republiky starších 18 let, který se uskutečnil ve dnech 31. 10. – 7. 11. 2011. Respondenti byli vybíráni metodou kvótního výběru. Na otázky odpovídal rozsáhlý soubor 1257 respondentů.

V hodnocení pozice České republiky v rámci Evropské unie se čeští občané nejčastěji přiklánějí k názoru, že naše republika patří k průměrně se rozvíjejícím zemím. Více než třetina občanů je skeptičtější, ČR podle nich patří mezi slabě se rozvíjející země. Zastoupení názoru, že naše země patří mezi úspěšné země EU, je v populaci velmi nízké (6 %). Za poslední rok přitom posílil názor, že ČR patří mezi slabě se rozvíjející země EU.

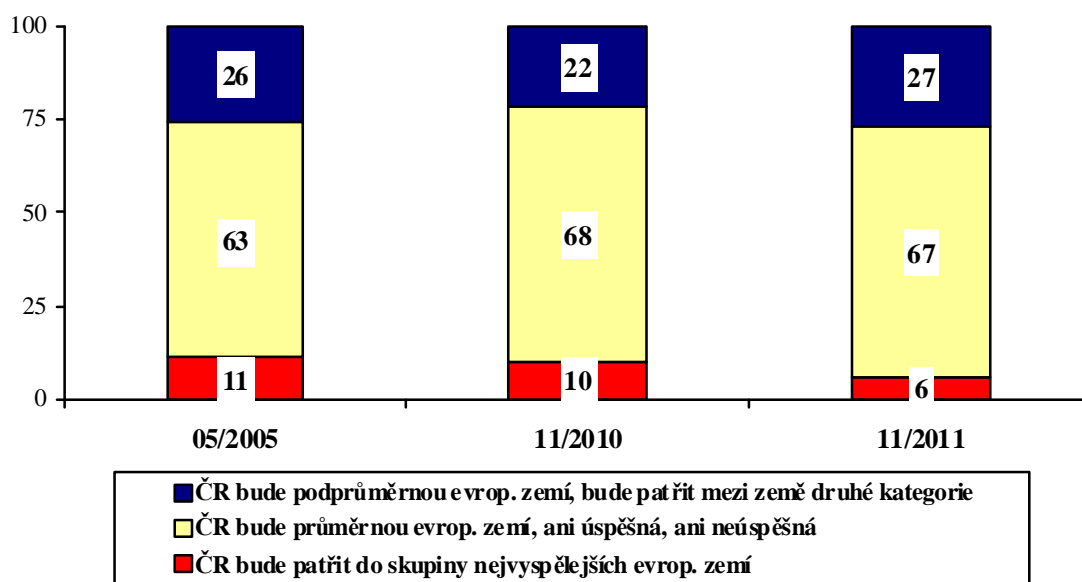
„Řekl(a) byste, že Česká republika v rámci Evropské unie patří mezi:“



Pramen: STEM, Trendy 11/2010, 1255 respondentů, 11/2011, 1257 respondentů starších 18 let

V pohledu do budoucna je rozložení názorů podobné. Výrazná většina občanů se domnívá, že i za deset let bude Česká republika průměrnou evropskou zemí, ani úspěšnou, ani neúspěšnou. Čtvrtina lidí se obává, že naše republika bude za deset let podprůměrnou evropskou zemí. Optimistů očekávajících, že ČR bude patřit do skupiny nejvyspělejších evropských zemí, je v populaci 6 %. Jak dále ukazuje následující graf, za posledních šest let (první výzkum na toto téma probíhal rok po našem vstupu do EU) se očekávání veřejnosti příliš nezměnila, i když ubylo lidí, kteří očekávají, že za 10 let budeme mezi nejvyspělejšími evropskými zeměmi.

„Pokud jde o budoucnost České republiky, myslíte si, že za deset let:“ (%)



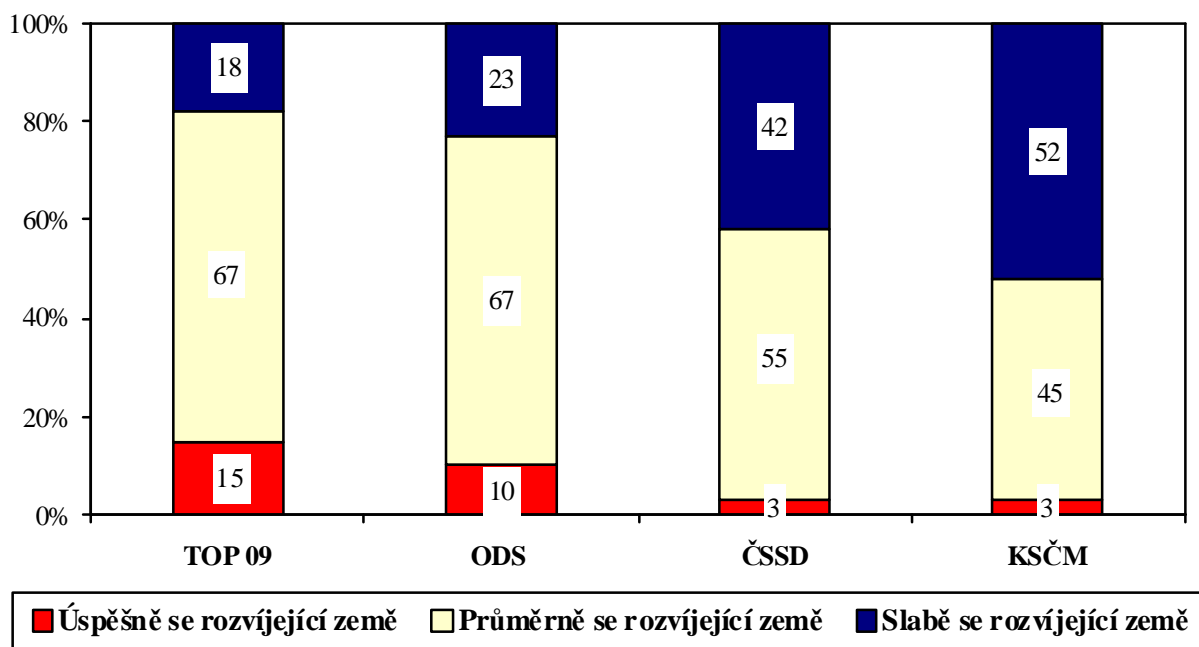
Pramen: STEM, Trendy 05/2005, 11/2010, 11/2011

Z kombinace obou otázek vyplývá, že polovina dotázaných občanů (48 %) je ve svém hodnocení a odhadu opatrná. Česká republika podle nich patří mezi průměrně rozvíjející se země EU a takovou i zůstane. Ostatní kombinace dosahují již výrazně nižších podílů. Přesvědčených pesimistů je v populaci 21 % (ČR se slabě rozvíjí a v budoucnu bude podprůměrnou evropskou zemí). Jistým optimismem se vyznačuje skupina lidí, kteří dnes považují naši zemi za slabou, ale v budoucnu čekají, že se stane průměrnou zemí (16 %). Přesvědčených optimistů je v populaci minimum, jen 3 % označují ČR jako úspěšnou a očekávají, že si toto postavení udrží i v budoucnu, další 3 % se domnívají, že se z průměrné země staneme jednou z nejvyspělejších evropských zemí.

Hodnocení situace České republiky v Evropské unii je podmíněno vzděláním. Čím je vyšší stupeň dosaženého vzdělání, tím méně často respondenti zařazují naši republiku mezi slabě se rozvíjející země a tím méně v budoucnu očekávají, že ČR bude patřit do skupiny podprůměrných evropských zemí.

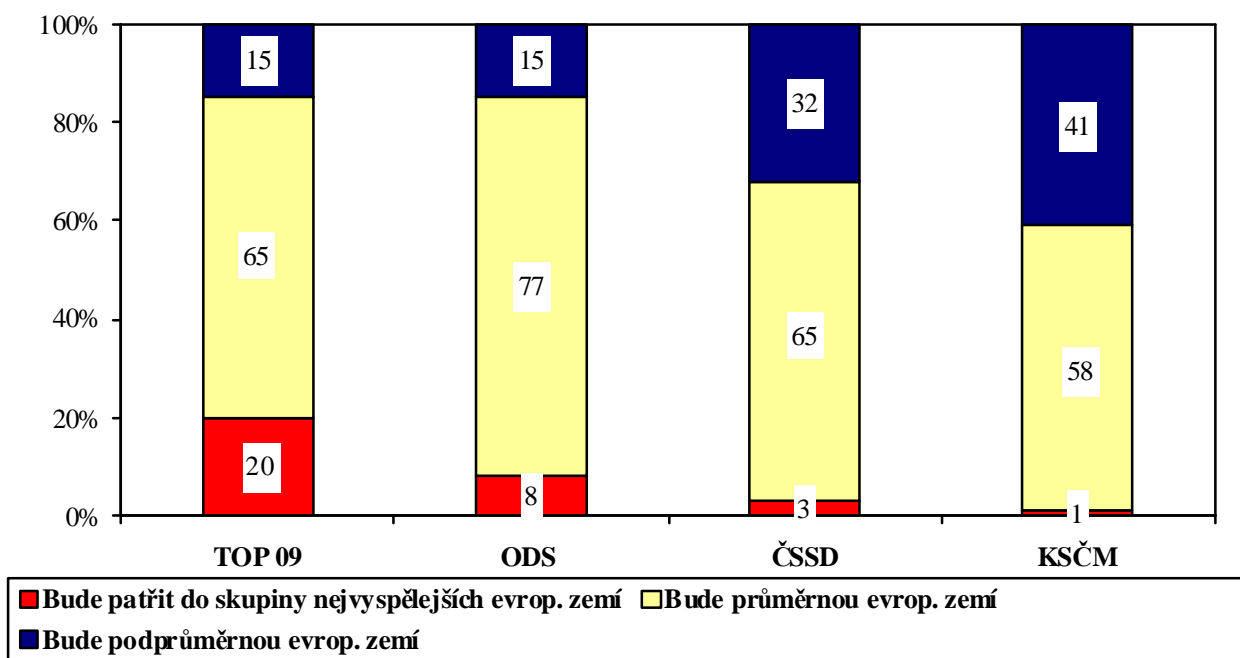
Významné rozdíly ve zkoumaných otázkách jsou podle očekávání také mezi stoupenci politických stran. Od průměru v populaci se nejvýrazněji odlišují příznivci KSČM, kteří jsou jednoznačně častěji přesvědčeni o slabém postavení ČR v EU a o její podprůměrnosti i v budoucnu.

„Řekl(a) byste, že Česká republika v rámci Evropské unie patří mezi:“ (%)



Pramen: STEM, Trendy 11/2011, 1257 respondentů starších 18 let

„Pokud jde o budoucnost České republiky, myslíte si, že za deset let:“ (%)



Pramen: STEM, Trendy 11/2011, 1257 respondentů starších 18 let