

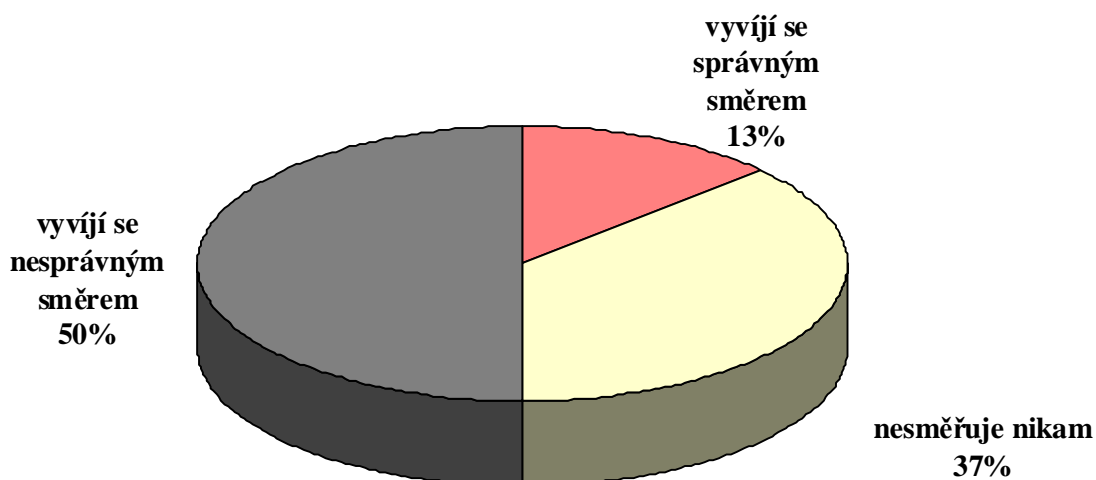
PŘÍŠTÍ ROK OČEKÁVAJÍ LIDÉ S OBAVAMI A NEJISTOTOU.

Polovina lidí se v říjnu vyjádřila, že se situace v naší zemi vyvíjí nesprávným směrem. Opačný názor uvedlo 13 % osob, zbylá zhruba třetina lidí (37 %) si vybrala variantu „nesměřuje nikam“. Negativní je i očekávání příštích 12 měsíců. S nadějí do nich vzhlíží 16 % lidí, s nejistotou 37 %, s obavami 47 %.

Citované výsledky pocházejí z výzkumu STEM provedeného na reprezentativním souboru obyvatel České republiky starších 18 let, který se uskutečnil ve dnech 7. – 15. října 2011. Respondenti byli vybíráni metodou kvótního výběru. Na otázky odpovídal rozsáhlý soubor 1277 respondentů.

Otázku, kam směřuje situace v naší zemi („*Myslíte si, že se situace v České republice vyvíjí všeobecně správným, nebo nesprávným směrem?*“), pokládá STEM respondentům již patnáct let. Aktuální výsledky dokumentují silnou nespokojenost.

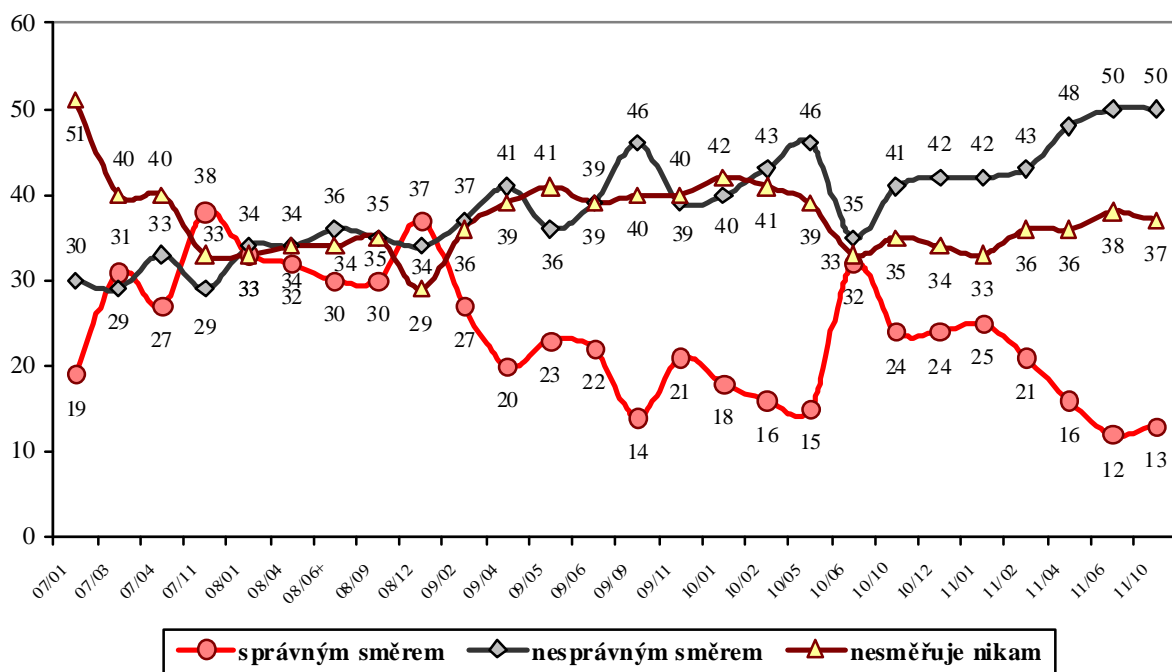
„Myslíte si, že se situace v České republice vyvíjí všeobecně správným nebo nesprávným směrem?“



Pramen: STEM, Trendy 10/2011, 1277 respondentů

Graf na následující straně zaznamenává období po parlamentních volbách v roce 2006. Výrazná převaha hlasů „nesprávným směrem“ nad „správným směrem“ provázela krizi na podzim roku 2009 (odložené předčasné volby po verdiktu Ústavního soudu) a závěr mnohaměsíční volební kampaně před volbami v květnu 2010. Letošní rok znamená ještě hlubší propad. Ani pohled do vzdálenější minulosti nenabízí vyšší podíl odpovědí „nesprávným směrem“, než je ten současný. To ukazuje, jak negativně vnímají lidé současnou situaci v naší zemi.

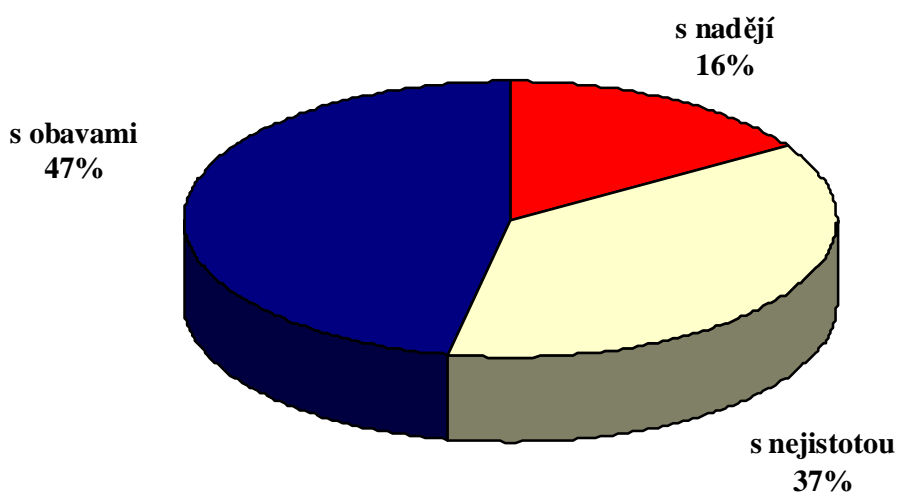
"Myslíte si, že se situace v ČR vyvíjí všeobecně správným, anebo nesprávným směrem?"



Pramen: STEM, Trendy 2007-2011

S neradostnými vyhlídkami se dívají naši občané i do příštích 12 měsíců. Převažují obavy a nejistota, jen šestina respondentů uvedla, že očekává následující rok s nadějí.

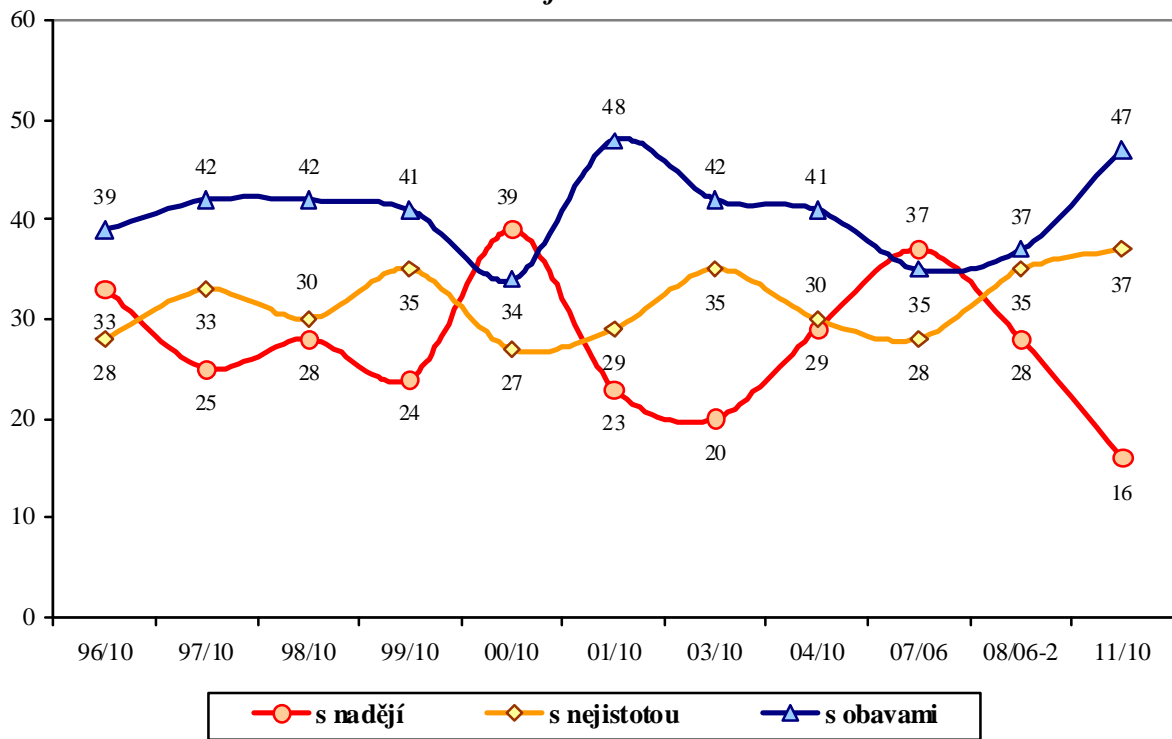
„Řekněte mi, prosím, s jakými pocity očekáváte následujících 12 měsíců?“



Pramen: STEM, Trendy 10/2011, 1277 respondentů

Časová řada od roku 1996 dokazuje, že i v tomto případě se jedná o nejhorší vyhlídky v Česku za posledních 15 let.

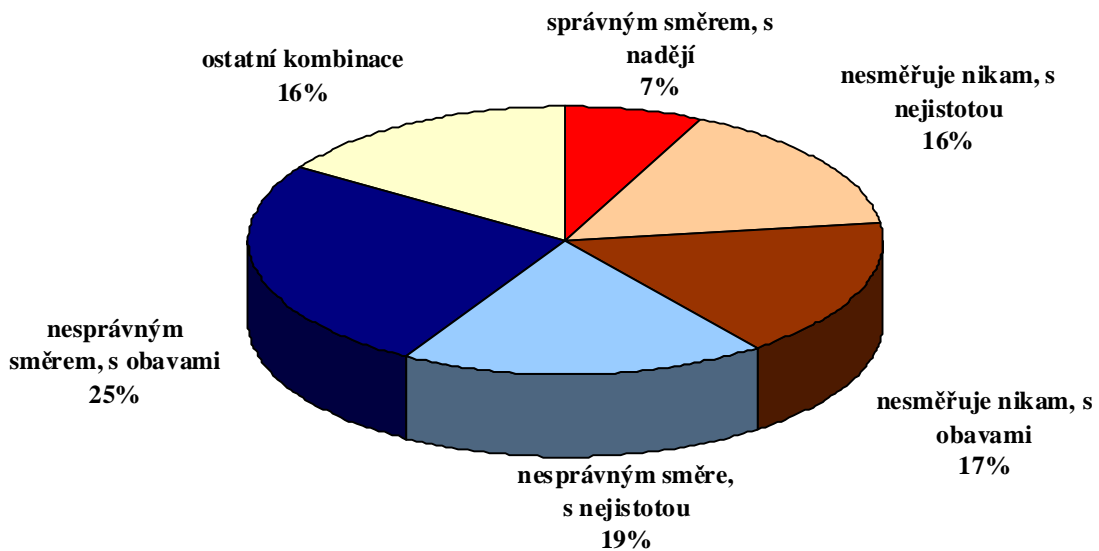
"Řekněte mi, prosím, s jakými pocity očekáváte následujících 12 měsíců?"



Pramen: STEM, Trendy 1996-2011

Pokud obě otázky zkombinujeme, ukazuje se, že ve společnosti je nejpočetnější (25 %) skupina skeptiků (vývoj nesprávným směrem, do budoucna s obavami). Naopak lidí s jasně pozitivním pohledem na současnost i nejbližší budoucnost je pouze 7 %.

Hodnocení směřování v současnosti a očekávání příštích 12 měsíců
(typologie ze dvou předchozích otázek)

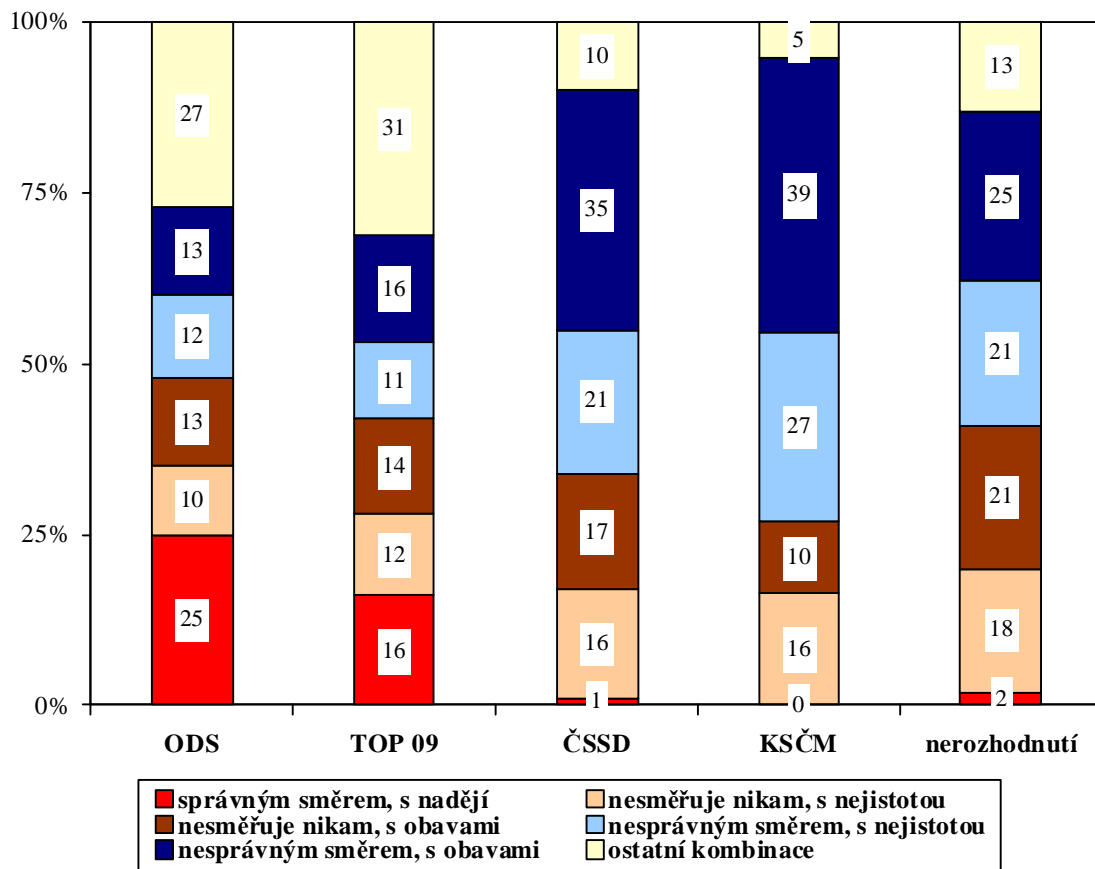


Pramen: STEM, Trendy 10/2011, 1277 respondentů

Další grafy naznačují rozložení nálad v různých skupinách společnosti.

Nejvýraznější diference jsou mezi tábory stoupců pravicových stran ODS a TOP 09 na straně jedné a stoupců levicové opozice (KSČM a ČSSD) na straně druhé. Pro skupinu nerozhodnutých voličů (v současnosti velmi početnou) jsou charakteristické váhavé postoje (situace nesměruje nikam, do budoucna pohlíží s nejistotou).

Hodnocení směřování v současnosti a očekávání příštích 12 měsíců (typologie ze dvou předchozích otázek, podle stranických preferencí)



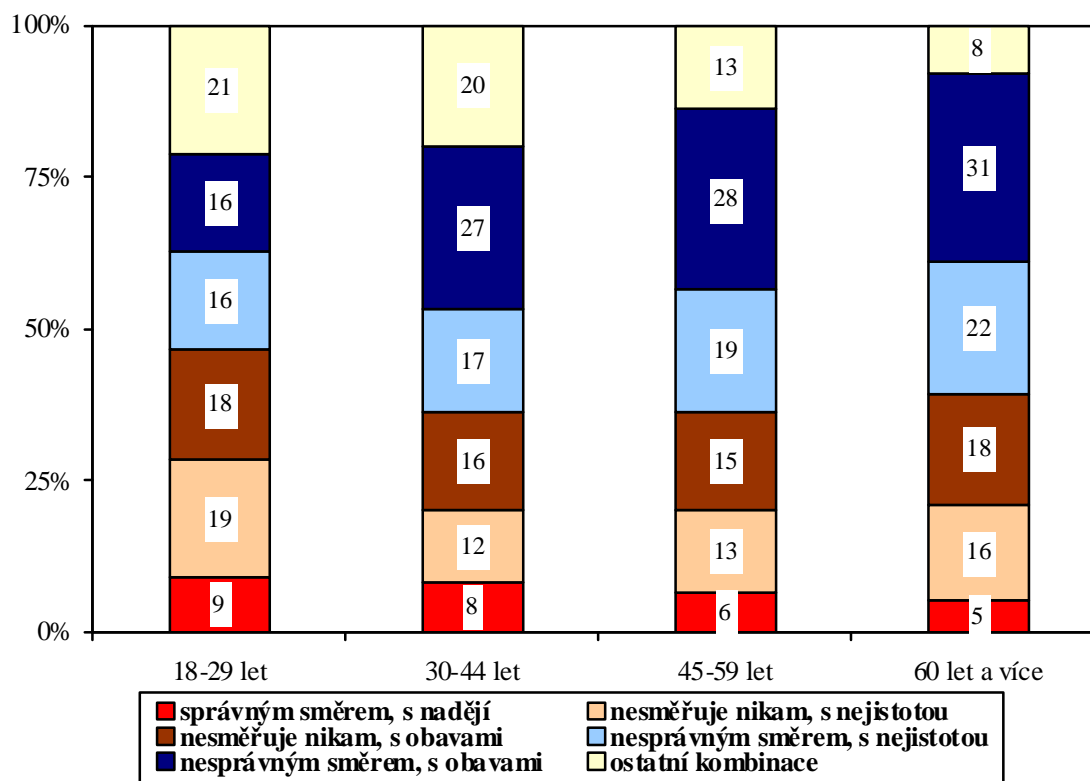
Pramen: STEM, Trendy 10/2011, 1277 respondentů

Méně výrazné jsou například rozdíly mezi skupinami populace podle věku nebo podle vzdělání.

Nejskeptičtější jsou lidé s výučním listem – to je dáno přítomností „nedostudovaných středoškoláků“ mezi lidmi se základním vzděláním.

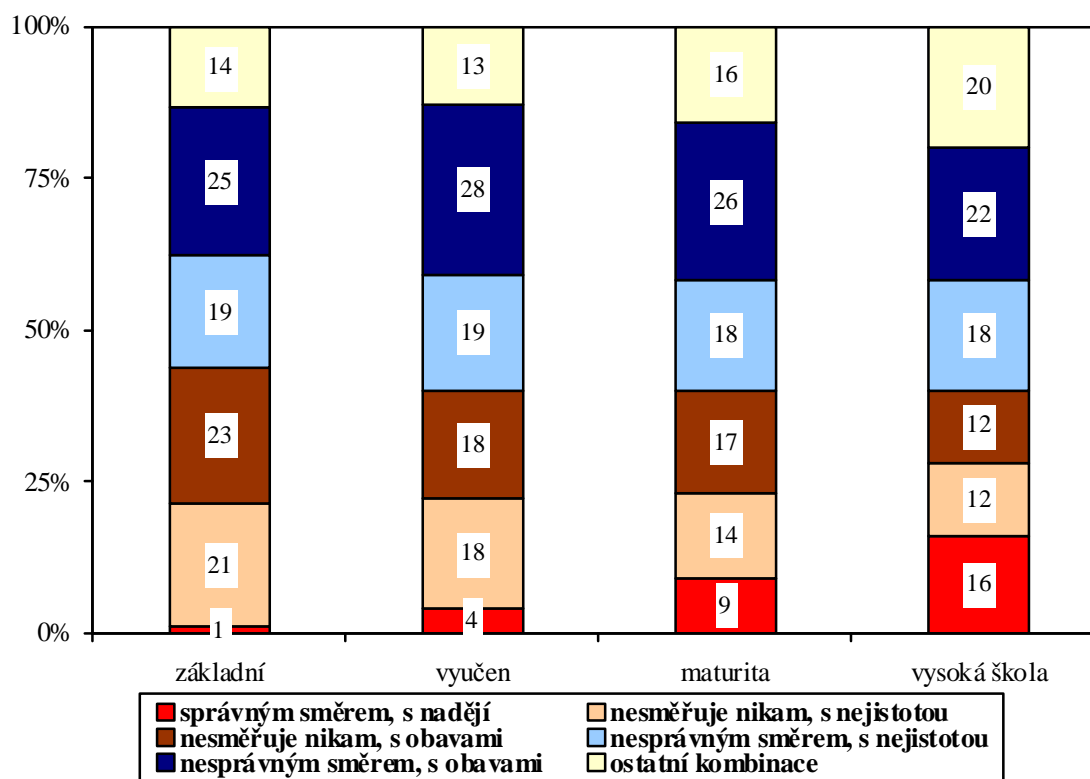
V třídění podle věku ukazuje na celkovou skepsi i to, že již od věkové hranice 30 let je nejpočetnější výrazně negativní skupina, která vidí, že situace směřuje špatným směrem a očekává příštích 12 měsíců s obavami.

Hodnocení směřování v současnosti a očekávání příštích 12 měsíců
(typologie ze dvou předchozích otázek, podle věku)



Pramen: STEM, Trendy 10/2011, 1277 respondentů

Hodnocení směřování v současnosti a očekávání příštích 12 měsíců
(typologie ze dvou předchozích otázek, podle vzdělání)



Pramen: STEM, Trendy 10/2011, 1277 respondentů