

## DOVOLENOU LETOS VĚTŠINA ČECHŮ PLÁNUJE STRÁVIT V ČR. NEJČASTĚJI VYRAZÍ NA CHALUPU NEBO NA POBYTOVÝ ZÁJEZD.

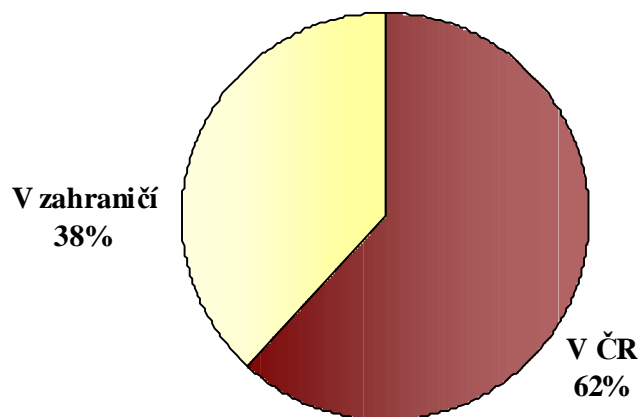
Více než tři pětiny (62 %) ekonomicky aktivních obyvatel ČR budou letos trávit nejdelší část své dovolené na území ČR. Nejčastější formou dovolené je pobyt na chatě, chalupě (40 %), více než třetina ekonomicky aktivních lidí (34 %) volí pobytový zájezd. Služeb cestovních kanceláří využije celkem necelá třetina ekonomicky aktivní populace (30 %), zejména ti, kteří pojedou za hranice. Při výběru cestovní kanceláře lidé hledí především na nabízený cíl cesty a cenu.

*Citované výsledky pocházejí z výzkumu STEM provedeného na reprezentativním souboru obyvatel České republiky starších 18 let, který se uskutečnil ve dnech 2.-10. 6. 2011. Respondenti byli vybíráni metodou kvótního výběru. Na otázky odpovídal rozsáhlý soubor 1244 respondentů.*

Nejdelší část své dovolené stráví většina ekonomicky aktivních obyvatel České republiky letos na území ČR. Do zahraničí má v úmyslu na hlavní část své dovolené odjet 38 % lidí. Obdobné výsledky přinesl i výzkum STEM z června roku 2007.

**"Kde se letos chystáte strávit nejdelší část své dovolené?"**

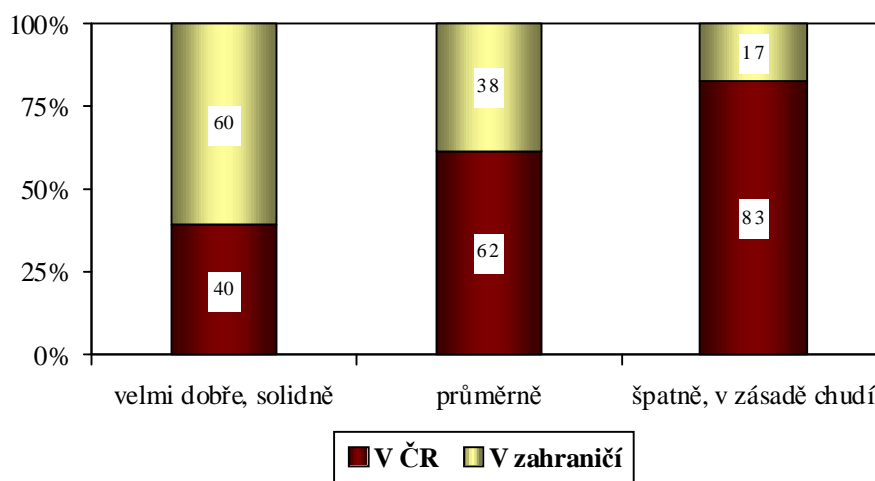
(dospělá populace ČR bez důchodců)



Pramen: STEM, Trendy 06/2011, 1244 respondentů (928 bez důchodců)

Do zahraničí odjíždějí častěji lidé lépe finančně zajištění (60 % velmi dobře zajištěných, naopak jen 17 % z domácností zajištěných špatně nebo chudých) a s vyšším vzděláním (to ale zpravidla koresponduje s vyšším příjmem).

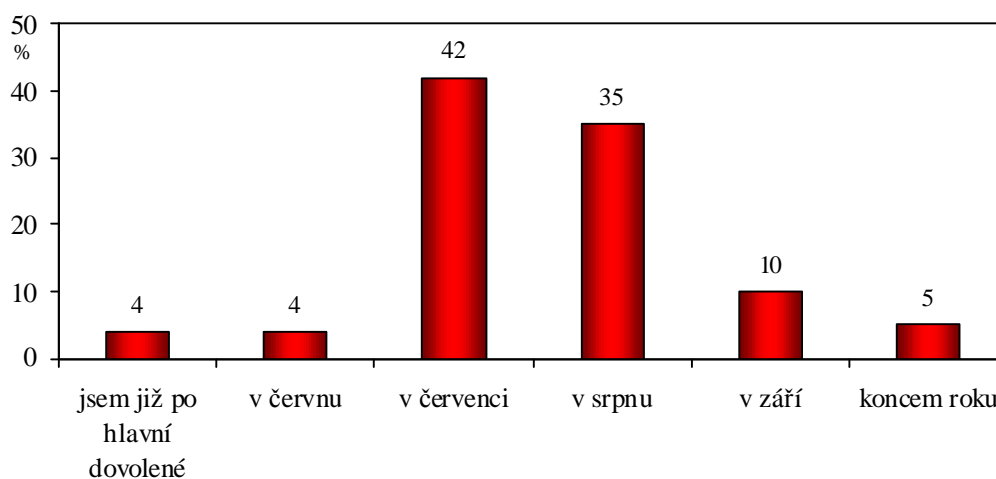
*"Kde se letos chystáte strávit nejdélší část své dovolené?"*  
(podle materiálního zajištění domácnosti)



Pramen: STEM, Trendy 06/2011, 1244 respondentů (928 bez důchodců)

Největší podíl ekonomicky aktivních lidí si vybírá hlavní část své dovolené v době letních školních prázdnin (42 % v červenci, 35 % v srpnu). Mimo letní období (tj. od října do května včetně) čerpá hlavní část dovolené asi desetina (9 %) ekonomicky aktivních občanů.

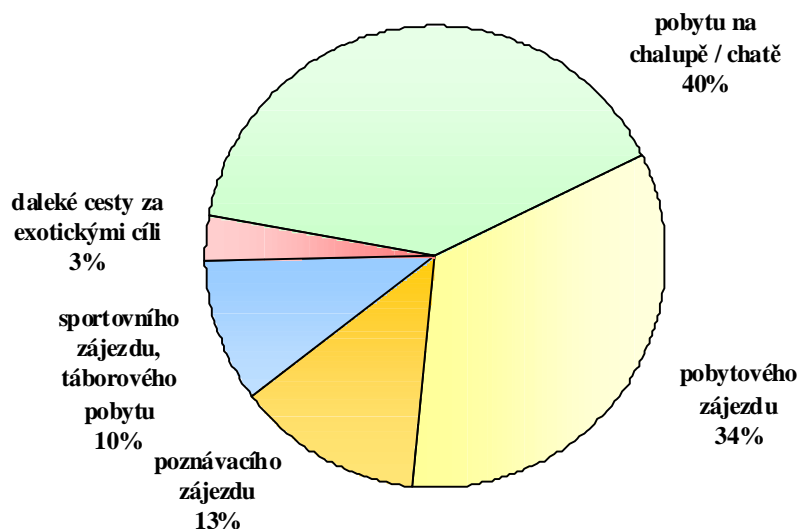
*"Kdy se Vy osobně chystáte letos strávit nejdélší část své dovolené?"* (dospělá populace bez důchodců)



Pramen: STEM, Trendy 06/2011, 1244 respondentů (928 bez důchodců)

Nejobvyklejším způsobem, jak trávit dovolenou, je pobyt na chatě nebo chalupě (40 % lidí), skoro stejný podíl ekonomicky aktivních obyvatel prožije svou dovolenou jako pobytový zájezd (34 % respondentů). Poznávací zájezdy volí 13 % ekonomicky aktivních občanů. Formu sportovního nebo táborového pobytu volí desetina občanů, zatímco 2 % Čechů putují za dalekými exotickými cíli.

**"Vaše letošní nejdelší dovolená bude mít (měla) charakter:"** (dospělá populace ČR bez důchodců)



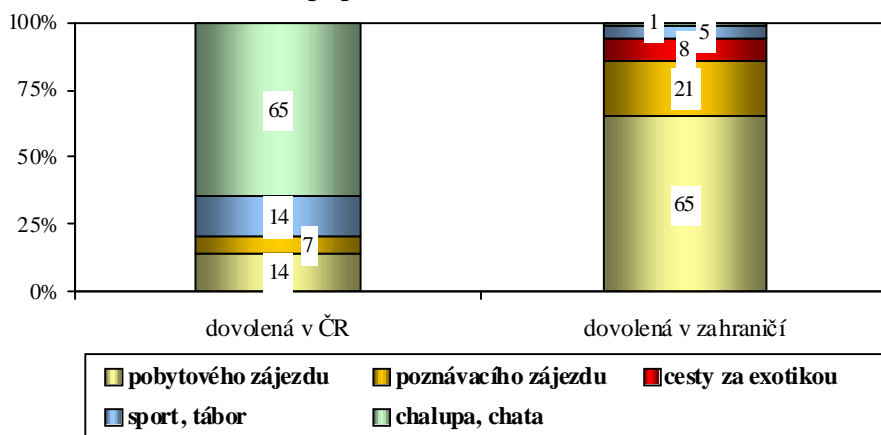
Pramen: STEM, Trendy 06/2011, 1244 respondentů (928 bez důchodců)

Forma pobytového zájezdu jednoznačně převládá mezi lidmi, kteří jedou na hlavní část své dovolené za hranice (65 % z nich), 21 % těchto lidí cestuje do zahraničí za poznáním, 8 % za exotikou a 5 % za sportem.

Lidé, kteří nejedou do zahraničí, zůstávají většinou (65 %) na své usedlosti, chatě nebo chalupě. Pobytový zájezd v České republice letos zvolí 14 % těchto lidí, 7 % poznávací zájezd po místech v Čechách a na Moravě a 14 % se zúčastní sportovního nebo táborového pobytu.

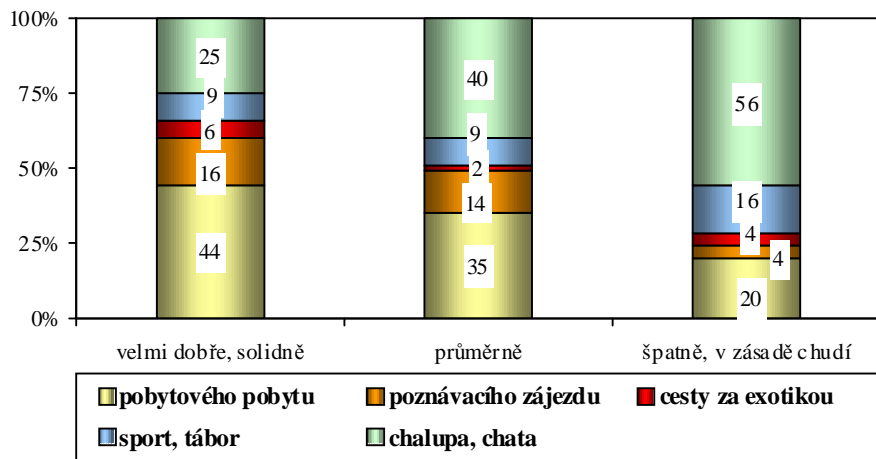
Rozhodujícím faktorem, který ovlivňuje formu dovolené, jsou finanční možnosti. Lidé se solidním a dobrým zajištěním volí mnohem častěji finančně náročnější formy (cesty za exotickými cíli, poznávací zájezdy), lidé s nižšími příjmy častěji zůstávají doma, na chalupě, anebo tráví svou dovolenou v České republice na pobytových nebo táborových zájezdech.

**"Vaše letošní nejdelší dovolená bude mít (měla) charakter:"** (podle místa pobytu dovolené, dospělá populace bez důchodců)



Pramen: STEM, Trendy 06/2011, 1244 respondentů (928 bez důchodců)

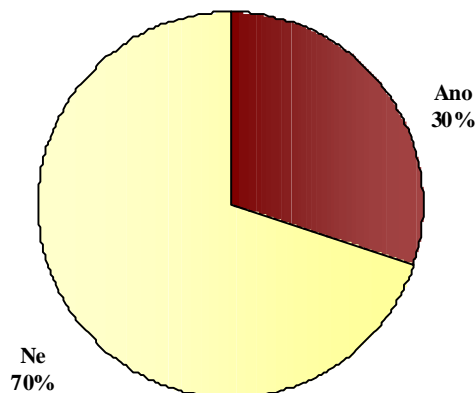
*"Vaše letošní dovolená bude mít (měla) charakter:"*  
 (podle mater. zajištění domácnosti, dospělá populace bez  
 důch.)



Pramen: STEM, Trendy 06/2011, 1244 respondentů (928 bez důchodců)

Služeb některé z cestovních kanceláří využije při své letošní nejdélejší části dovolené necelá třetina ekonomicky aktivních lidí.

*"Využijete při své letošní nejdélejší dovolené služeb některé z cestovních kanceláří?"* (populace bez důchodců)

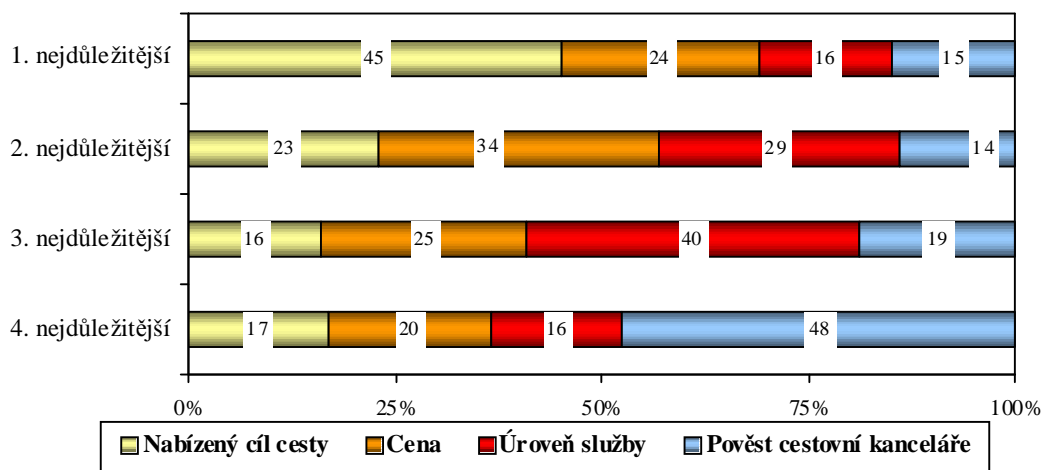


Pramen: STEM, Trendy 06/2011, 1244 respondentů (928 bez důchodců)

Z lidí, kteří míří do zahraničí, využije služeb cestovní kanceláře 74 % z nich. Z osob, které budou trávit dovolenou v ČR, využijí služeb cestovních kanceláří 4 %.

Lidé, kteří plánují využít služeb cestovní kanceláře, hledí při jejím výběru především na nabízený cíl cesty (jako nejdůležitější uvádí 45 % dotázaných). Jako druhé nejdůležitější hledisko lidé nejčastěji uvádějí cenu (34 %). Třetím nejdůležitějším faktorem je jednoznačně úroveň služeb (40 % uvádí na třetí místo). Zájemci o služby cestovních kanceláří považují ze všech sledovaných okolností za nejméně důležitou jejich pověst (48 % zařazuje na 4. místo).

"Při výběru konkrétní cestovní kanceláře lidé hledí na různé věci. Které z následujících hledisek je (bylo by) pro Vás osobně nejdůležitější, které je druhé, třetí, a které čtvrté v pořadí?" (dospělá populace bez důch., která plánuje využít služeb CK)



Pramen: STEM, Trendy 06/2011, 1244 respondentů

(271 lidí v ekonomicky produktivním věku, kteří plánují využít služeb CK)