

INSTITUTU OMBUDSMANA DŮVĚŘUJE SKORO 80 % ČECHŮ, NAOPAK POLOVINA LIDÍ NEVĚŘÍ NEJVYŠŠÍMU KONTROLNÍMU ÚŘADU.

Úřadu ombudsmana důvěřují bezmála čtyři pětiny Čechů. Vysoká je také důvěra v Českou obchodní inspekci, zhruba 70 %. Naproti tomu důvěra v třetí z kontrolních institucí, Nejvyšší kontrolní úřad, se od silně medializované aféry týkající se údajných nedostatků v hospodaření NKÚ propadla až k hranici 50 %.

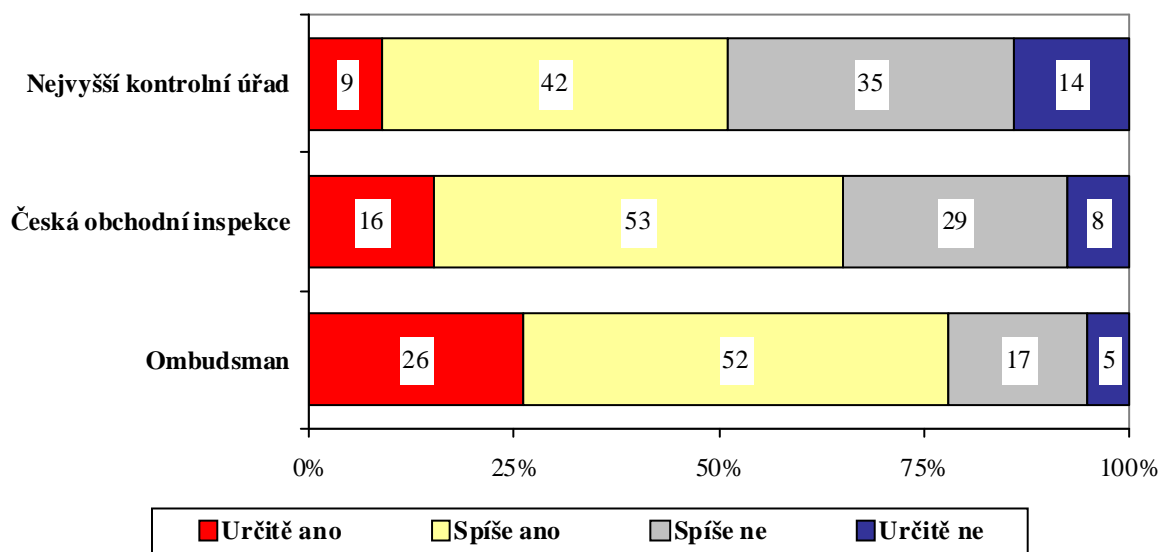
Citované výsledky pocházejí z výzkumu STEM provedeného na reprezentativním souboru obyvatel České republiky starších 18 let, který se uskutečnil ve dnech 3. – 13. 9. 2010. Respondenti byli vybíráni metodou kvótního výběru. Na otázky odpovídal rozsáhlý soubor 1228 respondentů.

Po dlouhém hledání a několika neúspěšných hlasováních byl nakonec z kandidátů navržených senátem a prezidentem poslaneckou sněmovnou zvolen a 13. září se ujal funkce v historii České republiky druhý veřejný ochránce práv, Pavel Varvařovský. Jeho předchůdce Otakar Motejl dokázal zpochybňovanou instituci proměnit v respektovanou součást ústavního systému. Institutu ombudsmana důvěřují skoro čtyři pětiny Čechů.

Zcela opačný je příběh Nejvyššího kontrolního úřadu. Ten se těšil řadu let vysoké, zhruba 70procentní důvěře lidí. Údajné nedostatky v hospodaření úřadu a související medializace šéfa NKÚ Františka Dohnala však srazily důvěryhodnost této instituce od podzimu loňského roku až na hranici 50 %.

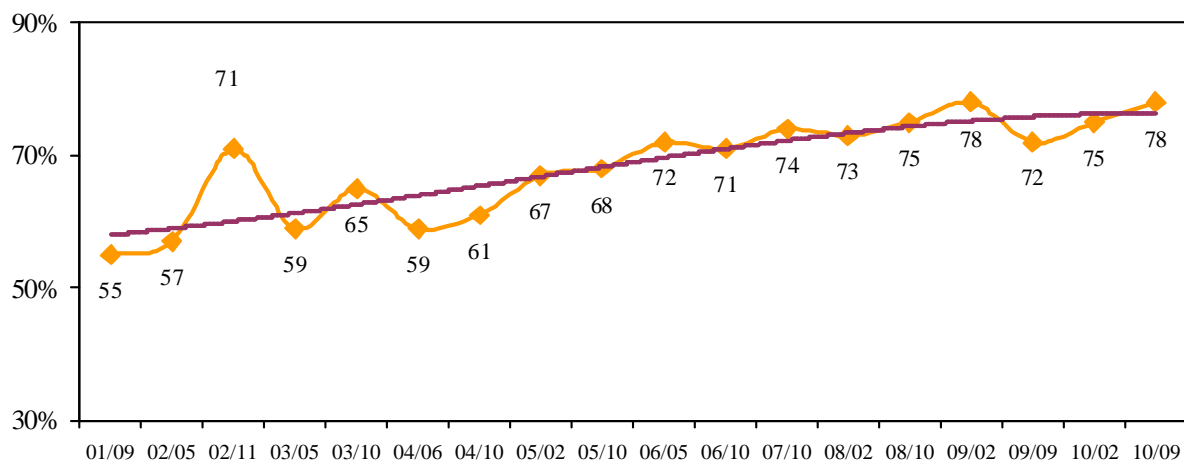
Zhruba 70 % občanů důvěřuje České obchodní inspekci. To je hodnota v posledním roce vcelku stabilní, i když v předchozích letech byla důvěra v ČOI poněkud vyšší.

"Důvěřujete následujícím institucím?"



Důvěra v úřad ombudsmana

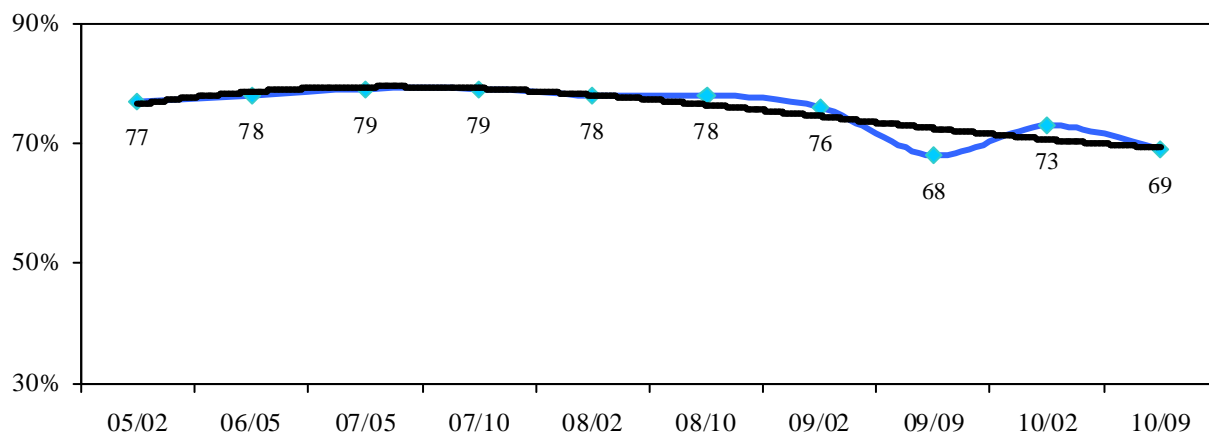
podíl odpovědí "určitě ano" a "spíše ano" s polynomičnou spojnicí trendu



Pramen: STEM, Trendy 2001–2010

Důvěra v Českou obchodní inspekci

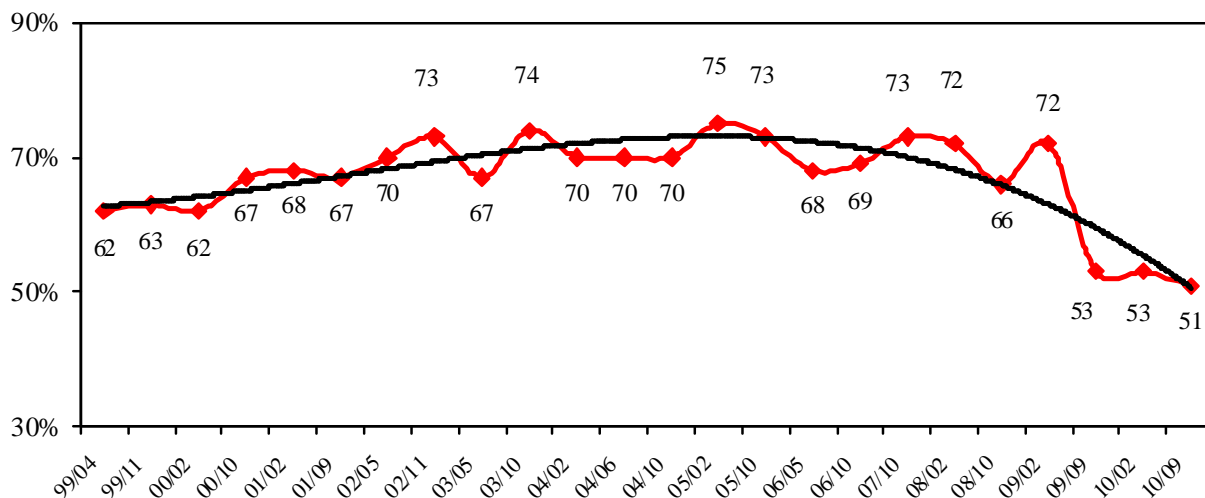
podíl odpovědí "určitě ano" a "spíše ano" s polynomičnou spojnicí trendu



Pramen: STEM, Trendy 2005–2010

Důvěra v Nejvyšší kontrolní úřad

podíl odpovědí "určitě ano" a "spíše ano" s polynomičnou spojnicí trendu

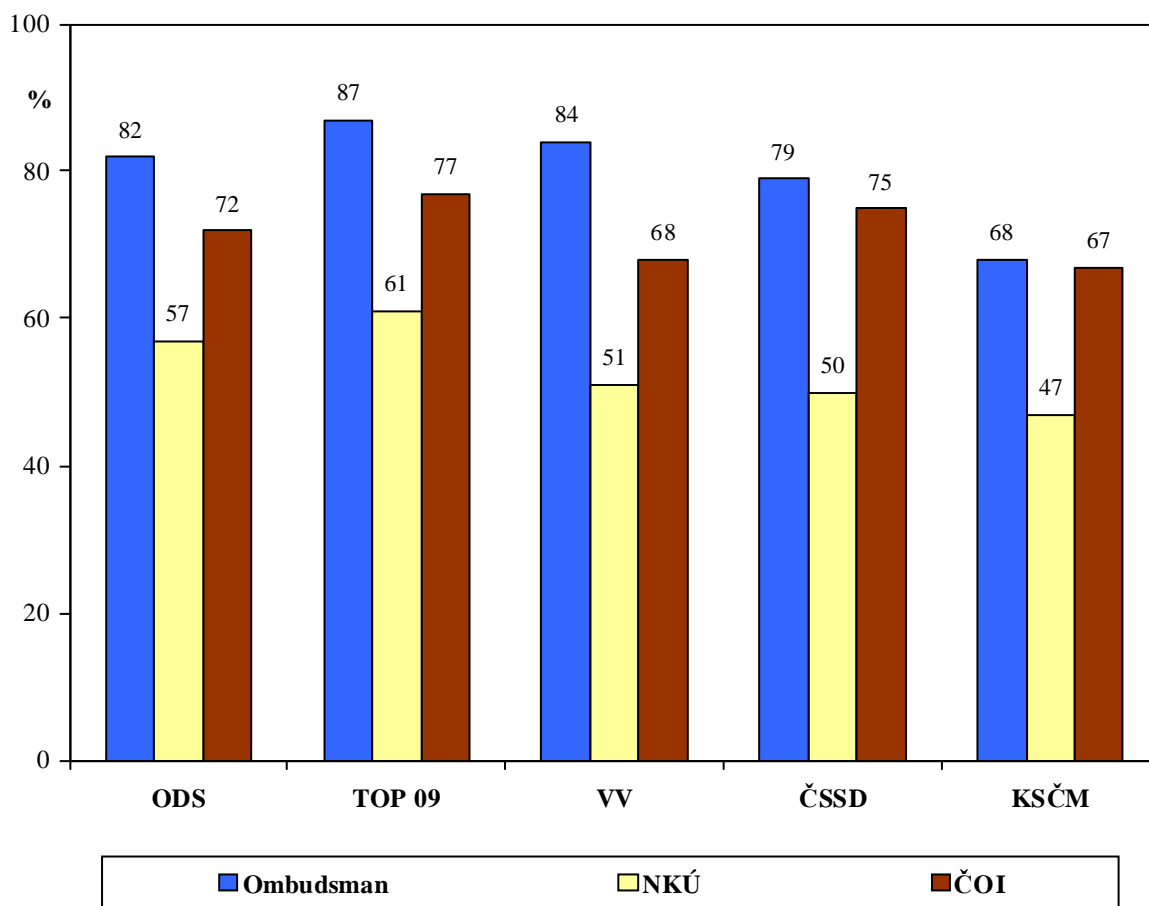


Pramen: STEM, Trendy 1999–2010

Nejvyšší kontrolní instituce nejsou hodnoceny příliš stranicky, rozdíly v důvěře mezi stoupenci největších politických stran jsou poměrně malé. Nejvyšší důvěře se těší tyto instituce mezi stoupenci TOP 09, relativně nejméně jim důvěřují příznivci KSČM, což souvisí s jejich celkově negativním postojem k institucím a fungování země.

„Důvěřujete následujícím institucím?“

(podle toho, kterou stranu by nyní volili do poslanecké sněmovny)



Pramen: STEM, Trendy 9/2010, 1228 respondentů starších 18 let