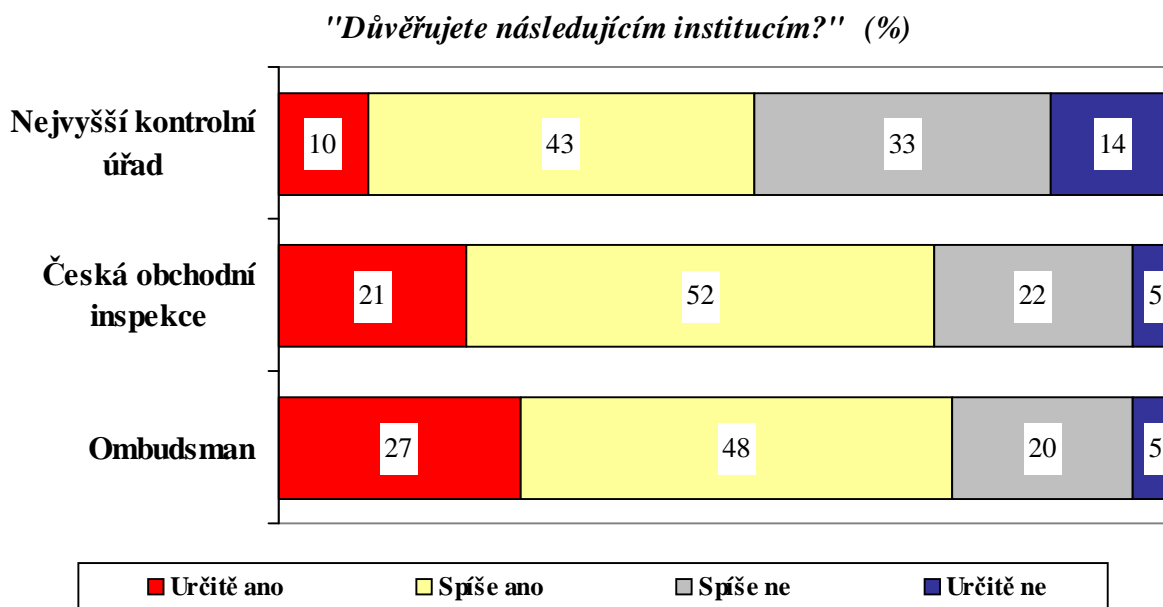


ÚŘADU OMBUDSMANA DŮVĚŘUJÍ TŘI ČTVRTINY OBČANŮ. NAOPAK NKÚ JE PRO TĚMĚŘ POLOVINU LIDÍ NEDŮVĚRYHODNÝ.

Úřadu ombudsmana důvěřují tři čtvrtiny Čechů. Vysoká je stabilně také důvěra v Českou obchodní inspekci. Naproti tomu důvěra v třetí z kontrolních institucí, Nejvyšší kontrolní úřad, se od silně medializované aféry týkající se údajných nedostatků v hospodaření NKÚ propadla až k hranici 50 %.

Citované výsledky pocházejí z výzkumu STEM provedeného na reprezentativním souboru obyvatel České republiky starších 18 let, který se uskutečnil ve dnech 15. - 22. února 2010. Respondenti byli vybíráni metodou kvótního výběru. Na otázky odpovídal rozsáhlý soubor 1240 respondentů.

Společnost STEM pravidelně zjišťuje, jak česká populace důvěřuje kontrolním institucím. Tato důvěra byla v minulém desetiletí stabilně vysoká, u všech tří (NKÚ, úřadu ombudsmana a ČOI) kolem 70 %. Zatímco úřad ombudsmana a Česká obchodní inspekce si tuto vysokou důvěryhodnost udržely, Nejvyšší kontrolní úřad je pro téměř polovinu našich občanů nedůvěryhodný.



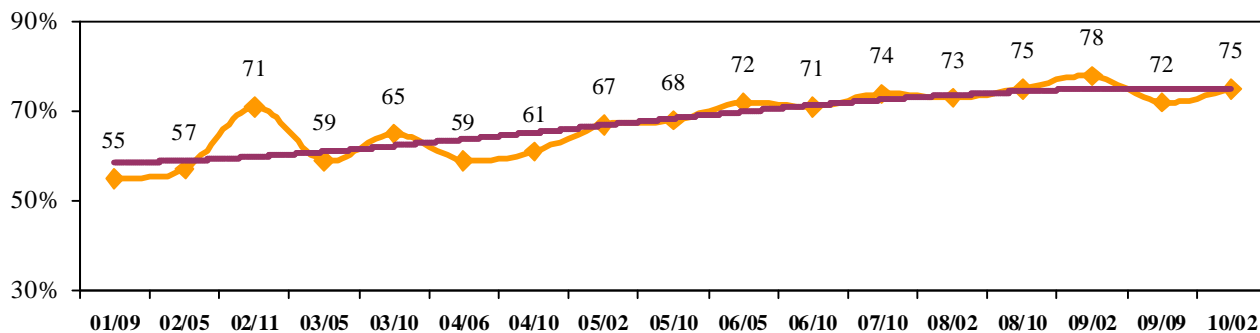
Pramen: STEM, Trendy 2/1010, 1240 respondentů

Vysoká důvěra v úřad ombudsmana prochází napříč politickým spektrem a lze říci, že si tato instituce (nepochybně i zásluhou osobnosti ombudsmana Otakara Motejla) vydobyla podobně vysoký kredit, jaký má u nás například úřad prezidenta.

Ve zcela opačné situaci je NKÚ. Je příkladem instituce, která se jen velmi těžko zbavuje nedůvěry. Podezření na hrubá porušení v hospodaření úřadu nebyla sice plně prokázána, přesto vyvolala kritické reakce lidí, tím spíše, že podezřelým byl i prezident této nejvyšší kontrolní instituce.

Důvěra v úřad ombudsmana

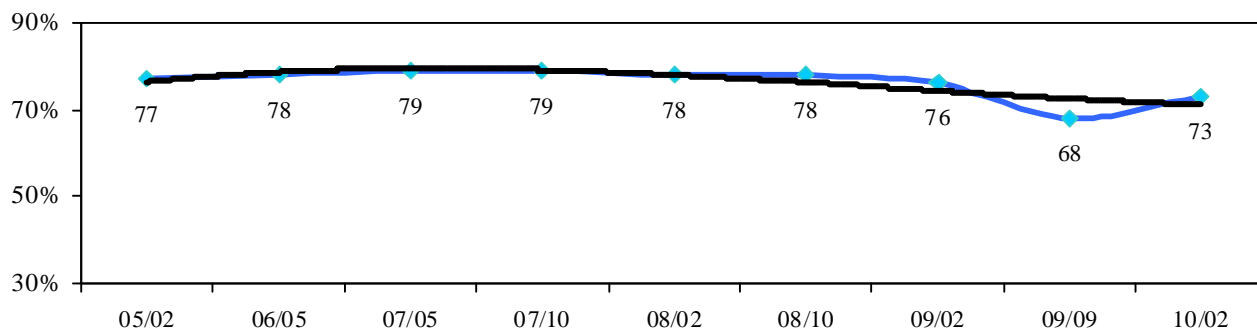
podíl odpovědí "určitě ano" a "spíše ano" s polynomicou spojnicí trendu



Pramen: STEM, Trendy 2001–2010

Důvěra v Českou obchodní inspekci

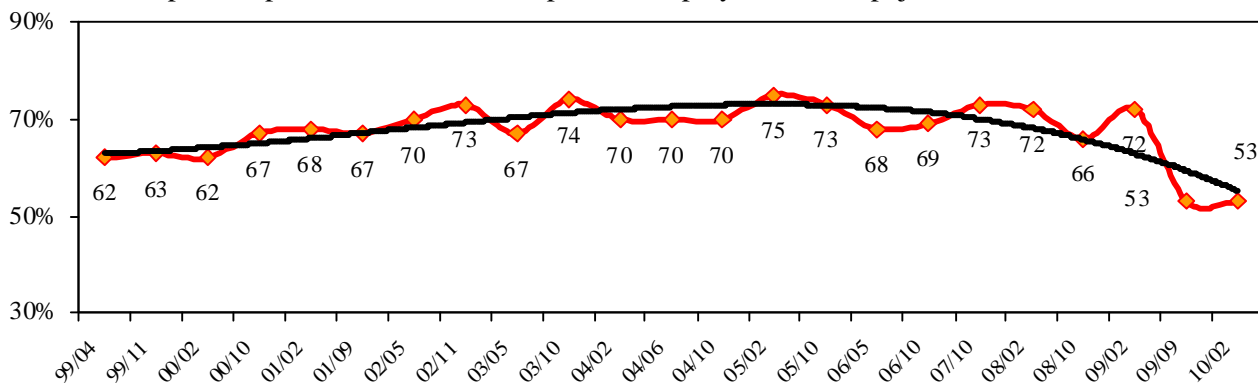
podíl odpovědí "určitě ano" a "spíše ano" s polynomicou spojnicí trendu



Pramen: STEM, Trendy 2005–2010

Důvěra v Nejvyšší kontrolní úřad

podíl odpovědí "určitě ano" a "spíše ano" s polynomicou spojnicí trendu



Pramen: STEM, Trendy 1999–2010

Důvěra v kontrolní instituce je z hlediska sociodemografických skupin prakticky stejnoměrná. Poměrně malé rozdíly jsou i mezi stoupenci politických stran, tradičně méně důvěřují kontrolním institucím lidé, kteří mají obecně výhrady k demokratickému zřízení českého státu, například příznivci KSČM.