

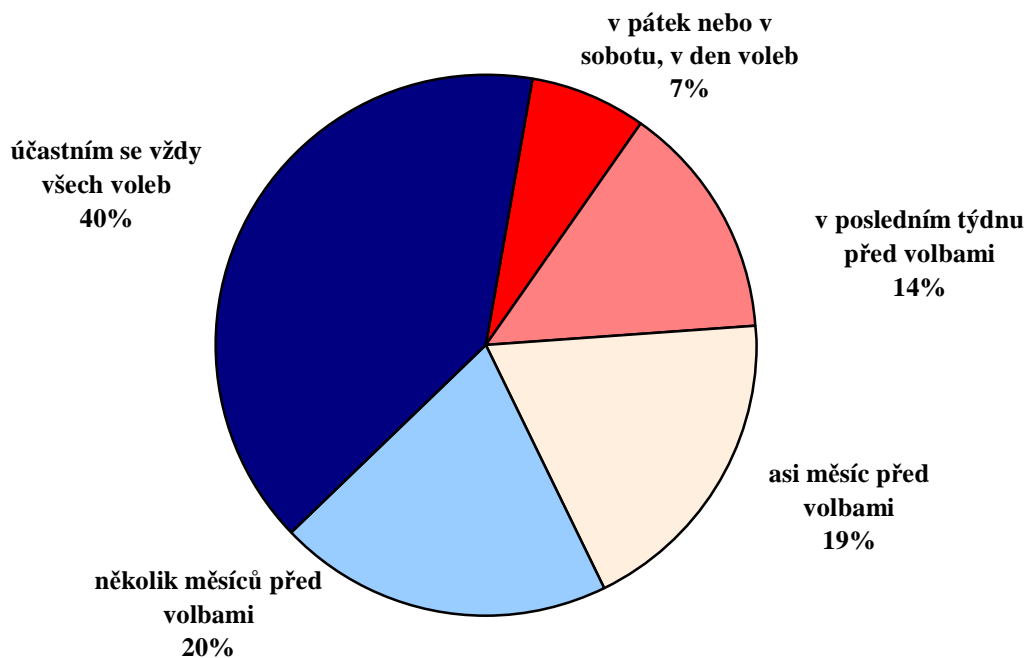
ČTVRTINA LIDÍ SE ROZHODLA, KOMU DÁ HLAS, AŽ V POSLEDNÍM TÝDNU PŘED VOLBAMI.

Zhruba pětina lidí se definitivně rozhodla, že se zúčastní voleb, až v posledním týdnu před 28. květnem 2010. A ještě víc, 25 % voličů, se v posledním týdnu definitivně rozhodlo, komu dá hlas. Průzkum přesvědčivě ukazuje, jak se v posledním měsíci dařilo získávat nerozhodnuté voliče či stoupence jiných stran především TOP 09 a straně Věci veřejné. Dvě nejsilnější strany výrazně v přílivu nových hlasů zaostávaly.

Citované výsledky pocházejí z výzkumu STEM provedeného na reprezentativním souboru obyvatel České republiky starších 18 let, který se uskutečnil ve dnech 17. – 25. 6. 2010. Respondenti byli vybíráni metodou kvótního výběru. Na otázky odpovídal velmi rozsáhlý soubor 1559 respondentů.

Je pravidlem, že ve volbách se určitá část lidí rozhoduje až „na poslední chvíli“, že volit půjde, a o něco větší podíl lidí také do posledních dní váhá, komu dá hlas. V těchto volbách se o své účasti rozhodla asi pětina až v posledním týdnu.

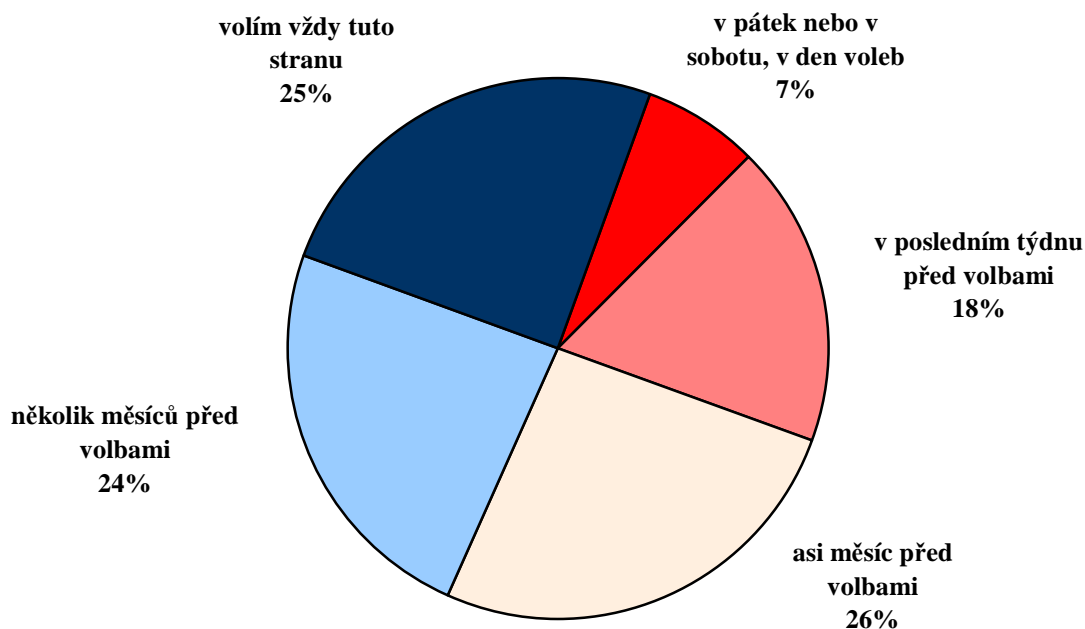
**"Kdy jste se definitivně rozhodl(a), že se květnových voleb do poslanecké sněmovny
ÚČASTNÍTE?"**



Pramen: STEM, Trendy 6/2010, 1559 respondentů starších 18 let

O něco vyšší podíl lidí, čtvrtina, se rozhodla o tom, koho bude volit, definitivně až v posledním týdnu. Máme porovnání s volbami 2006 a to naznačuje, že ve volbách v květnu 2010 se až v posledním týdnu, vč. volebních dnů, tentokrát rozhodoval výrazně vyšší podíl voličů (v roce 2006 to bylo asi 15 %).

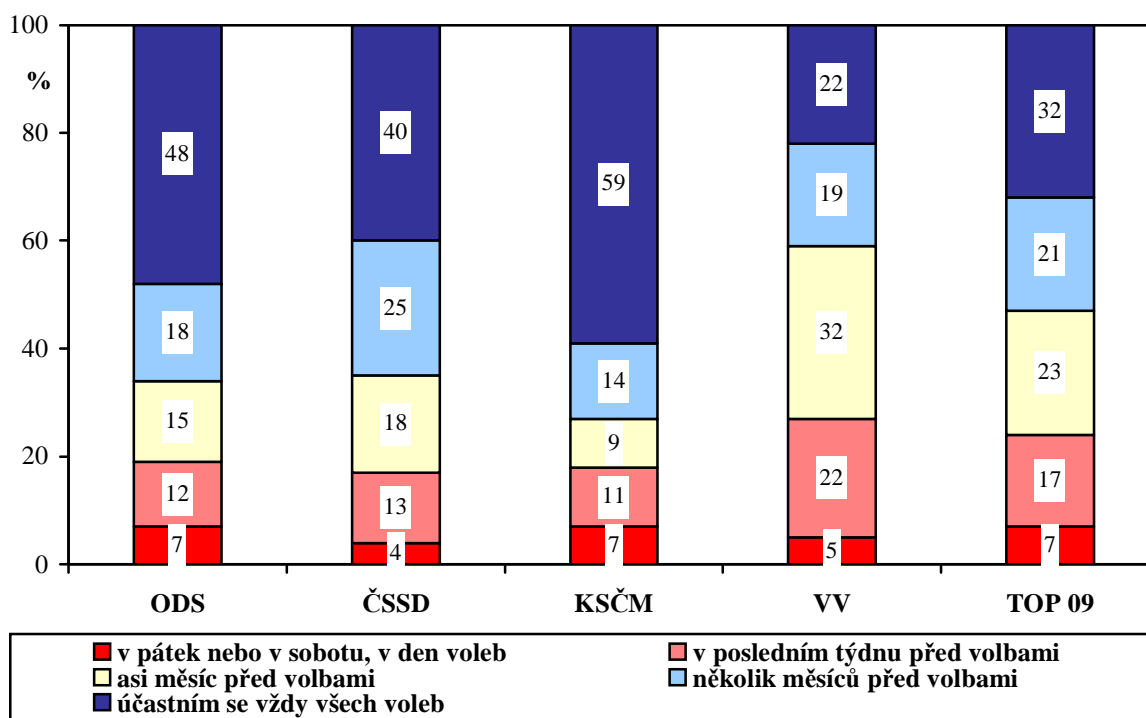
"Kdy jste se definitivně rozhodl(a), že v květnových volbách do poslanecké sněmovny DÁTE HLAS PRÁVĚ TĚTO STRANĚ?"



Pramen: STEM, Trendy 6/2010, 1559 respondentů starších 18 let

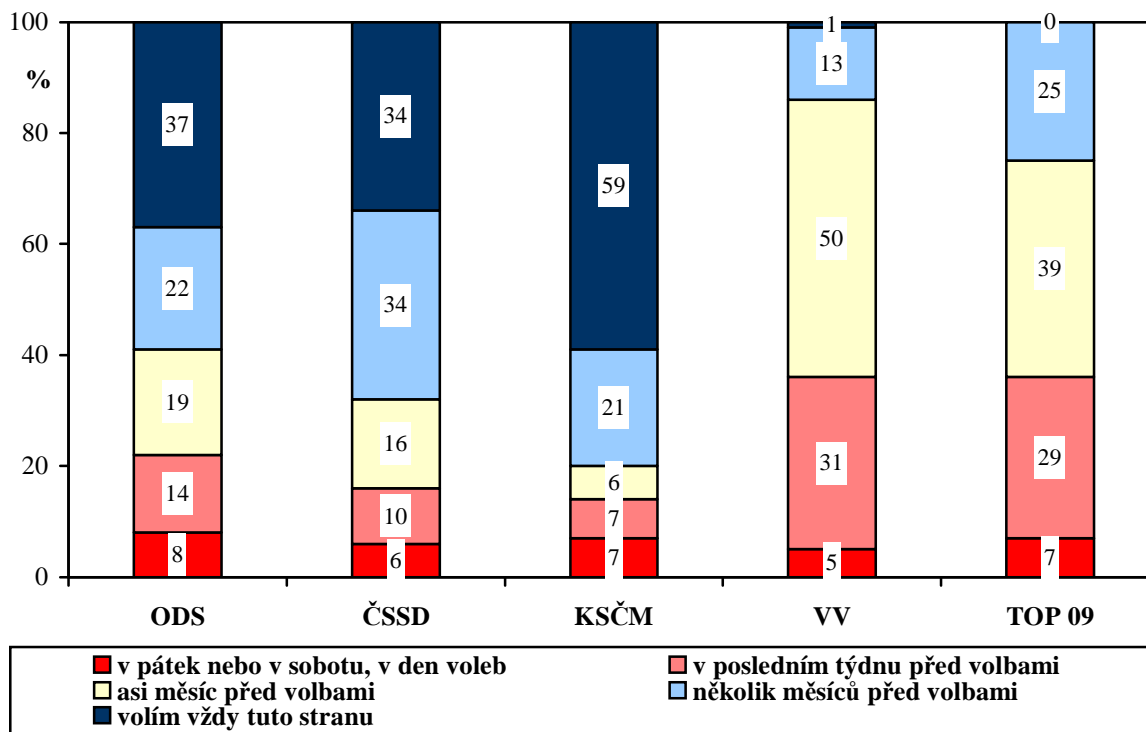
Následující dva grafy ukazují, kdy se rozhodovali voliči parlamentních stran o účasti a volbě. Oba ilustrují, jak výrazný byl nástup nových stran v posledním měsíci či týdnu před volbami.

"Kdy jste se definitivně rozhodl(a), že se květnových voleb do poslanecké sněmovny účastníte?"
(podle volených stran)



Pramen: STEM, Trendy 6/2010, 1559 respondentů starších 18 let

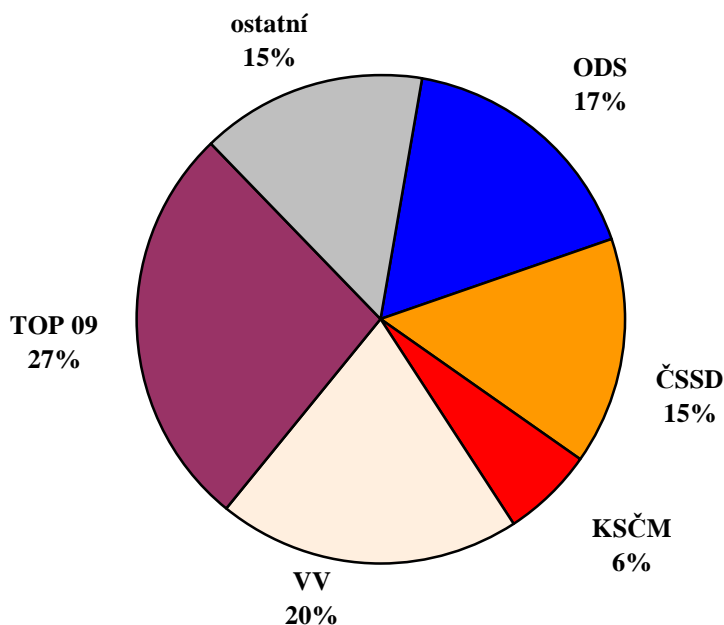
" Kdy jste se definitivně rozhodl(a), že v květnových volbách do poslanecké sněmovny dáte hlas právě této straně?"
(podle volených stran)



Pramen: STEM, Trendy 6/2010, 1559 respondentů starších 18 let

Podívejme se na volební rozhodování „na poslední chvíli“ pro názornost ještě z jiného pohledu. Na následujícím grafu je vidět, kolik lidí se pro jednotlivé strany rozhodlo až v posledním týdnu. Volba ve prospěch nových stran a zaostávání sociální demokracie jsou patrné na první pohled..

Koho volili lidé, kteří se rozhodovali až v posledním týdnu (včetně dne voleb)



Pramen: STEM, Trendy 6/2010, 1559 respondentů starších 18 let, 267 se rozhodlo poslední týden