

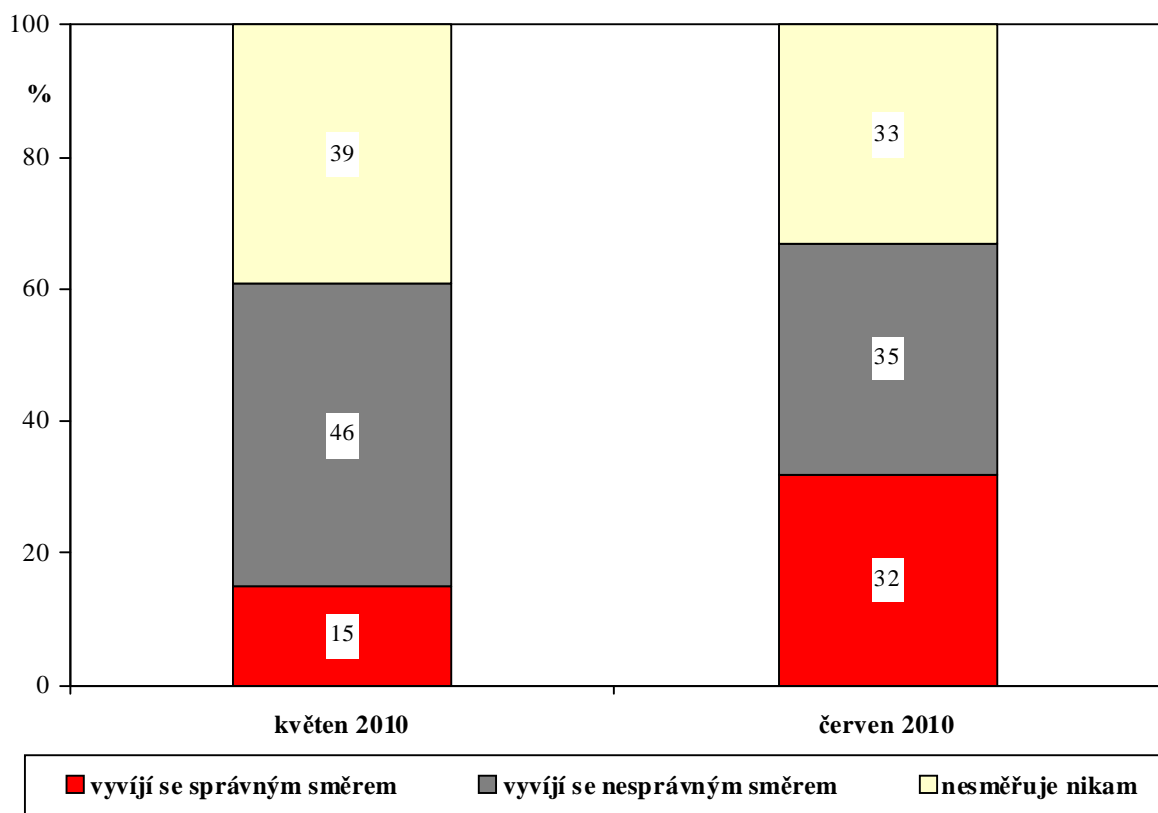
**PO VOLBÁCH: NESPOKOJENOST S VÝVOJEM VYSTRŽIDALA NADĚJE.
ALE JEN U VOLIČŮ STRAN VLÁDNÍ KOALICE.**

Situaci před volbami do poslanecké sněmovny charakterizovala výrazná nespokojenost s vývojem u nás. Po volbách jsou v populaci jako celku hlasy vyrovnané – třetina pro správný směr, třetina pro nesprávný, třetina lidí soudí, že situace u nás „nesměruje nikam“. O obrat se postarali především lidé, kteří volili ODS, TOP 09 a z větší části i Věci veřejné. Voliči levice jsou stejně nespokojeni, jako byli před volbami.

Citované výsledky pocházejí z výzkumu STEM provedeného na reprezentativním souboru obyvatel České republiky starších 18 let, který se uskutečnil ve dnech 17. – 25. 6. 2010. Respondenti byli vybíráni metodou kvótního výběru. Na otázky odpovídal velmi rozsáhlý soubor 1559 respondentů.

Necelý měsíc po volbách do poslanecké sněmovny nastal v porovnání s předvolebními měsíci v názoru na směřování situace u nás výrazný posun. Třetina občanů se nyní domnívá, že vývoj jde správným směrem, třetina má názor opačný a třetina váhá. Proměna proti datům z května 2010 je víc než nápadná.

"Myslíte si, že se situace v České republice vyvíjí všeobecně správným, nebo nesprávným směrem?"

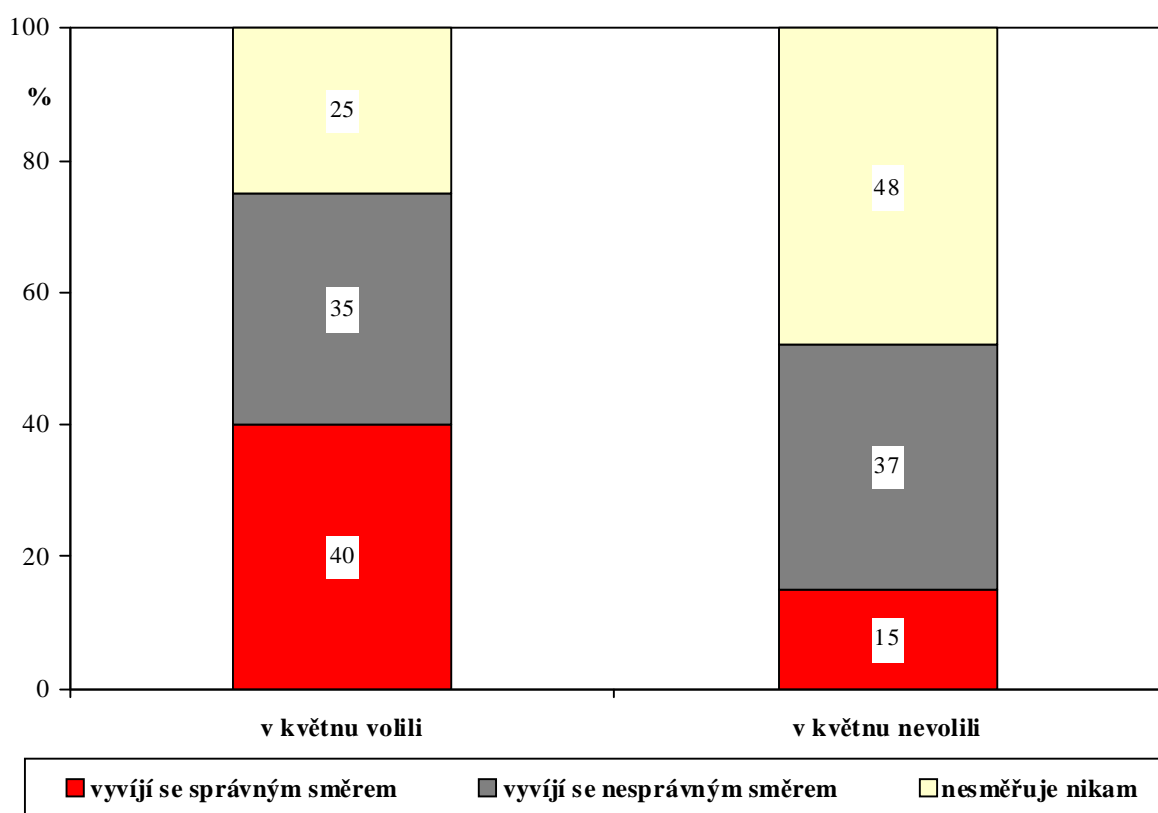


Pramen: STEM, Trendy 5/2010, 6/2010

Kdo je s vývojem situace u nás po volbách spokojen a kdo změnil svůj názor?

Obecně platí, že lidé, kteří chodí k volbám, jsou aktivní a mají vůli něco změnit, jsou se situací spokojenější než ti, kteří jsou pasivní. V předvolební hluboké skepsi se však rozdíl stíraly a ti, kteří jít k volbám nechtěli, se od občanů připravených odevzdat hlas lišili jen tím, že mnohem víc z nich říkalo, že situace „nesměruje nikam“. Po volbách je rozdíl zjevný. Mezi voliči převažuje mírně názor, že věci jdou správným směrem. Mezi lidmi, kteří v květnu nevolili, je opět nejčastější rezignace („nesměruje to nikam“) a skepse převažuje nad nadějí.

"Myslíte si, že se situace v České republice vyvíjí všeobecně správným, nebo nesprávným směrem?"



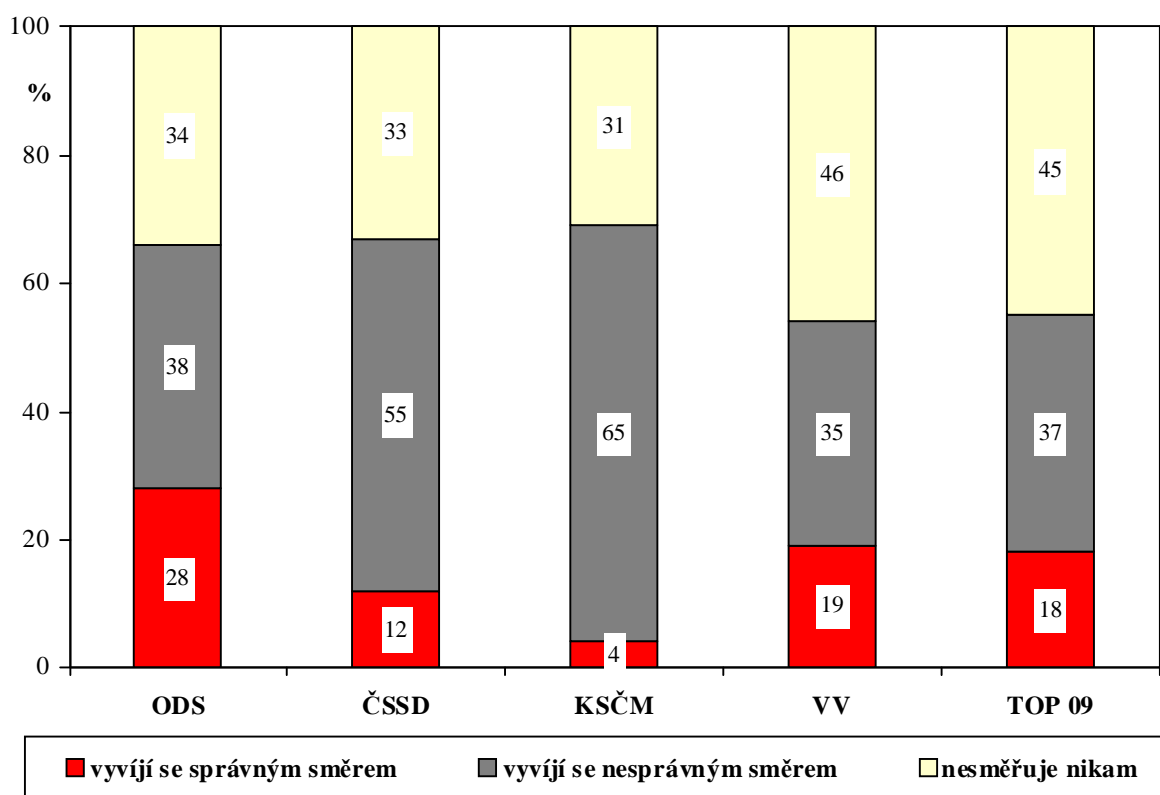
Pramen: STEM, Trendy 6/2010, 1559 respondentů starších 18 let

Podrobnější analýza potvrzuje, že k proměně názoru na vývoj situace u nás došlo mezi lidmi, kteří volili strany vládní koalice. Nejvýraznější je změna mezi voliči ODS, zřetelně slabší je mezi lidmi, kteří odevzdali hlas straně Věci veřejné.

Na druhé straně politického spektra skepse přetrvává. Jak voliči KSČM, tak voliči sociální demokracie jsou nadále přesvědčeni, že situace u nás se vyvíjí směrem nesprávným.

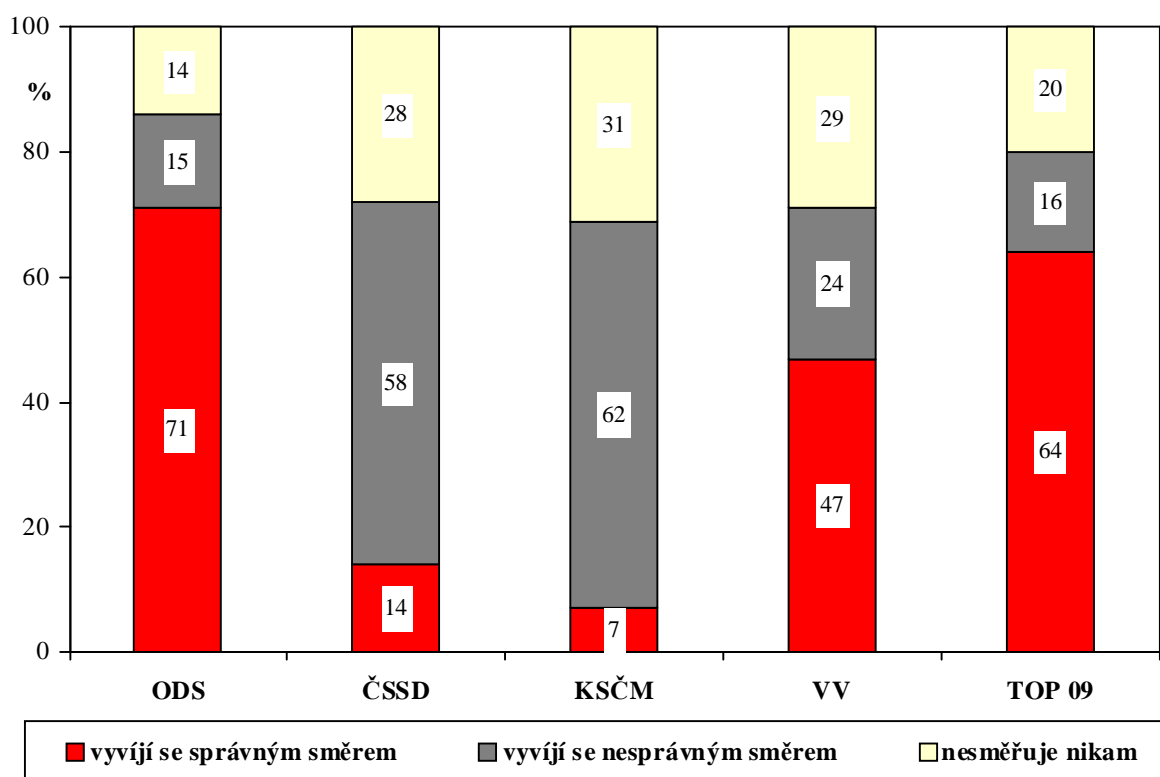
Někde mezi těmito póly jsou voliči menších stran, které neprošly do poslanecké sněmovny. Zastoupení jejich voličů v souboru je velmi malé, a proto lze z dat jen velmi hrubě odhadnout, že voliči Strany zelených jsou optimističtější (hlasy pro správný vývoj mírně převažují nad hlasy pro nesprávný), voliči KDU-ČSL a zejména SPO nadále vidí vývoj situace v temných barvách.

"Myslíte si, že se situace v České republice vyvíjí všeobecně správným, nebo nesprávným směrem?" (údaje za květen 2010)



Pramen: STEM, Trendy 5/2010, 1257 respondentů starších 18 let

"Myslíte si, že se situace v České republice vyvíjí všeobecně správným, nebo nesprávným směrem?" (údaje za červen 2010)



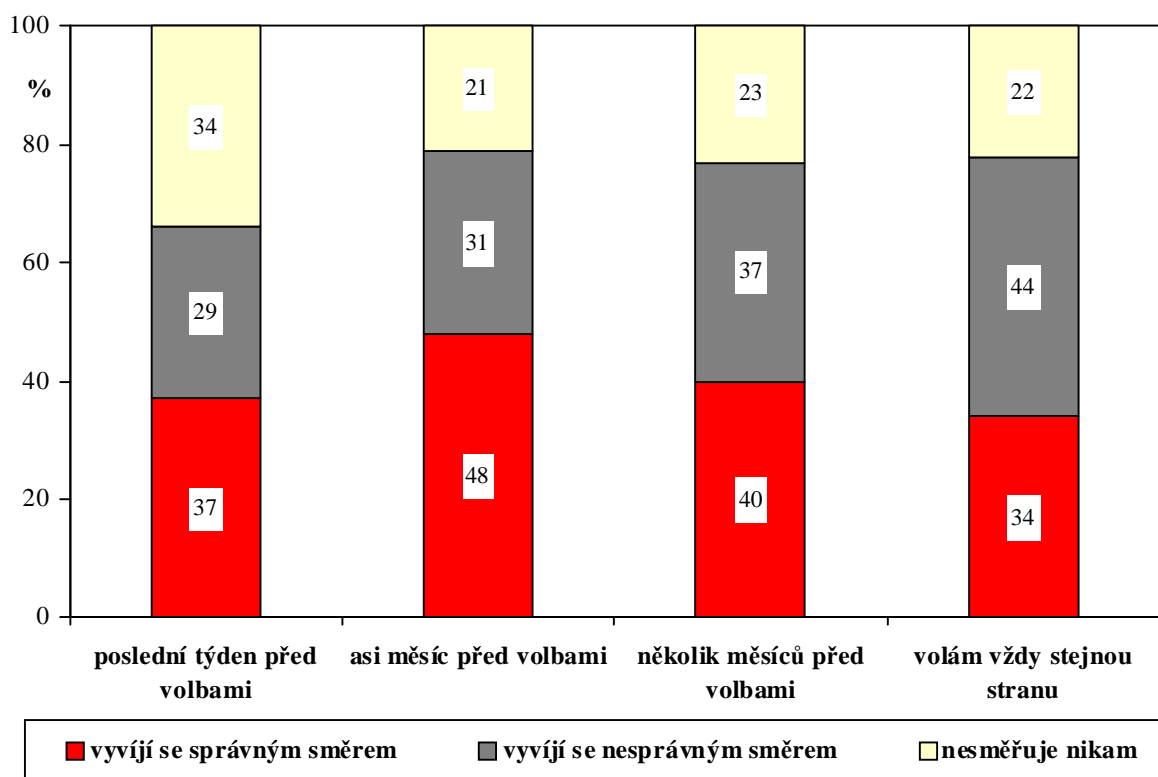
Pramen: STEM, Trendy 6/2010, 1559 respondentů starších 18 let

A ještě jeden pohled, který nepřímo dokládá, jak se před volbami postupně přesouvaly hlasy ve prospěch stran, které se nakonec staly faktickými vítězi a disponují většinou v dolní komoře parlamentu.

Pokud porovnáme, jak hodnotí situaci v České republice po volbách lidé, kteří se rozhodovali dávno před volbami anebo jsou stabilními kmenovými voliči stran, a ti, kteří se rozhodovali v posledním měsíci nebo posledním týdnu, je vidět výrazný rozdíl. Lidé, kteří volí vždy stejnou stranu, jsou s vývojem u nás po volbách spíše nespokojeni. Oproti tomu mezi lidmi, kteří se rozhodovali nedlouho před dnem voleb, převažuje poměrně výrazně názor, že se situace u nás po volbách pohnula správným směrem.

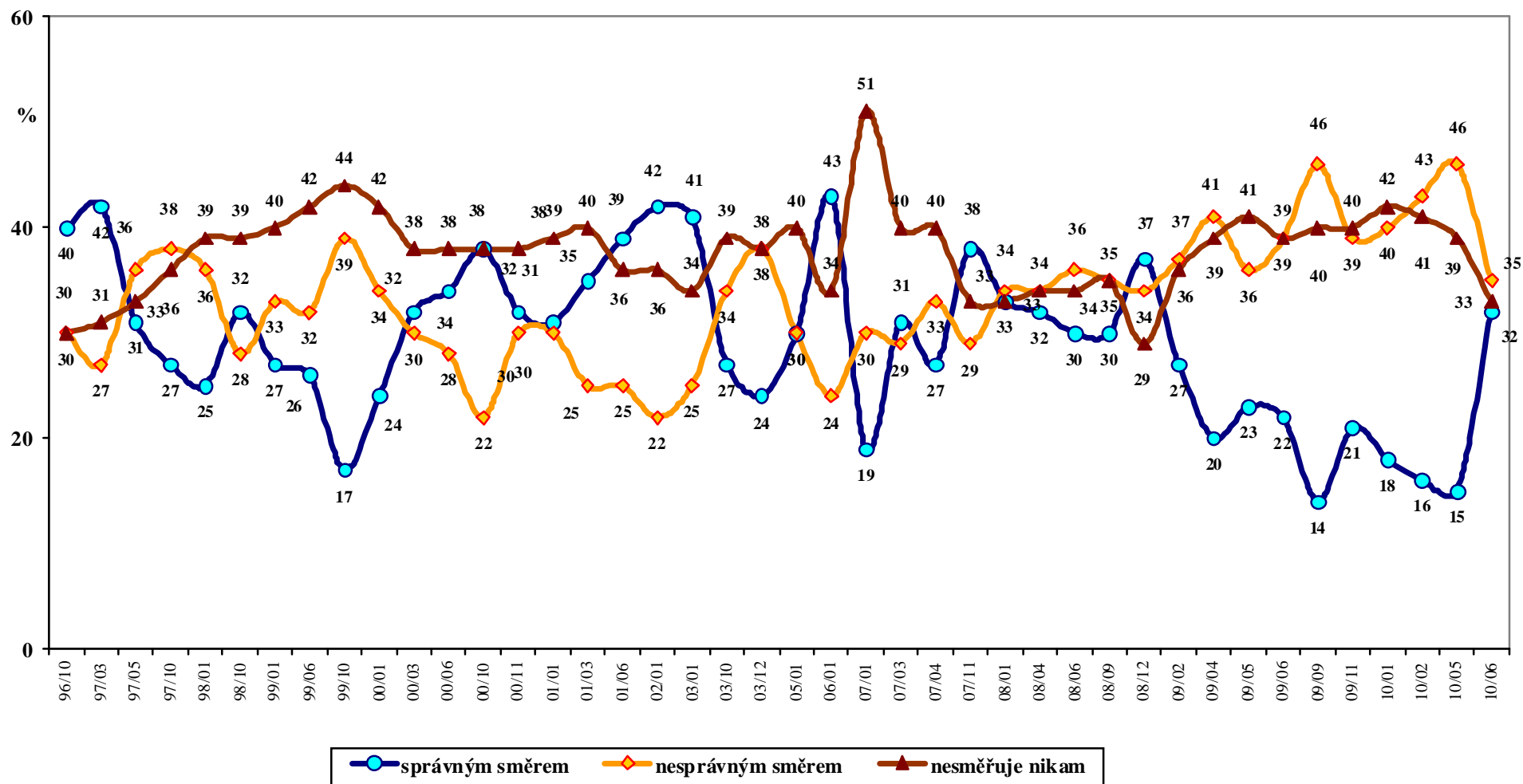
"Myslíte si, že se situace v České republice vyvíjí všeobecně správným, nebo nesprávným směrem?"

(podle toho, kdy se definitivně rozhodli, které straně dají hlas)



Pramen: STEM, Trendy 6/2010, 1559 respondentů starších 18 let

"Myslíte si, že se situace v ČR vyvíjí všeobecně správným, anebo nesprávným směrem?"



Pramen: STEM, Trendy 1996-2010