

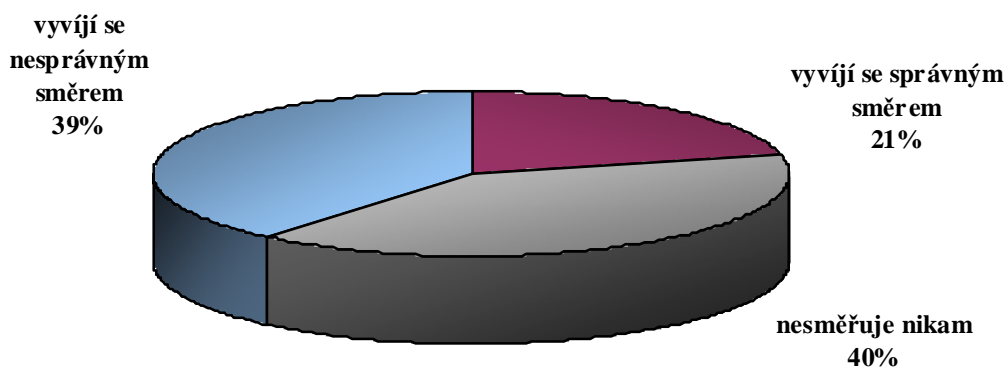
PROPAD SPOKOJENOSTI S VÝVOJEM SITUACE V ČR SE ZASTAVIL.

Po nedávném období, kdy podíl přesvědčených o správném směřování naší společnosti byl historicky nejnižší, dochází opět ke stabilizaci ve vnímání vývoje ČR. O správném směřování naší země je v současné době přesvědčeno 21 % lidí, což znamená nárůst oproti minulému šetření o sedm procentních bodů. I nadále nicméně převažuje názor, že naše společnost nesměřuje nikam (40 %), nebo se ubírá špatným směrem (39 %).

Citované výsledky pocházejí z výzkumu STEM provedeného na reprezentativním souboru obyvatel České republiky starších 18 let, který se uskutečnil ve dnech 31. října – 9. listopadu 2009. Respondenti byli vybíráni metodou kvótního výběru. Na otázky odpovídal rozsáhlý soubor 1278 respondentů.

Otázku na celkové směřování české společnosti pokládá STEM občanům po celou dobu existence samostatného českého státu. Dlouhodobá řada (viz graf na str. 3) ukazuje, že česká veřejnost byla v posledních letech rozdělena na tři poměrně vyrovnané skupiny. Jedni byli spokojeni, druzí nespokojeni a třetí tvrdili, že situace „nikam nevede“. V posledním roce se však pod tíhou ekonomické recese a vnitropolitických událostí (vyslovení nedůvěry vládě) tento obraz znatelně změnil. Už od začátku roku 2009 zaznamenáváme postupný úbytek lidí přesvědčených o správném směřování naší společnosti. Tento trend v září navíc umocnila i politická krize (zrušení předčasných voleb) a ve správný směr naší společnosti v té době věřilo pouze 14 % obyvatel. Šlo o nejnižší číslo od devadesátých let dvacátého století. V posledním měsíci jsme však zaznamenali opětovný nárůst počtu lidí, kteří mají za to, že situace u nás se ubírá správným směrem. V současné době si pětina občanů myslí, že se situace v České republice vyvíjí všeobecně správným směrem, necelé dvě pětiny zastávají názor, že směr vývoje je nesprávný, a stejný podíl lidí si myslí, že nesměřuje nikam.

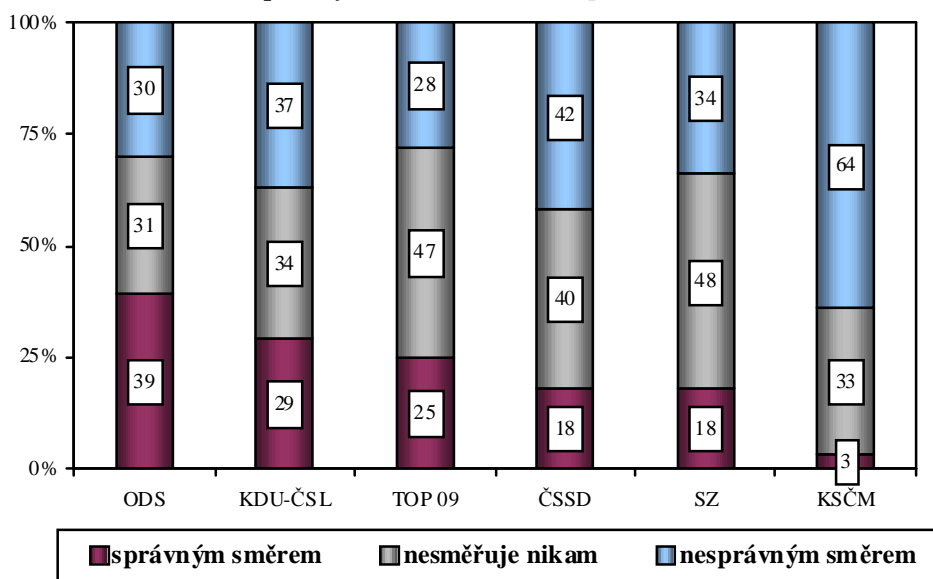
"Myslíte si, že se situace v České republice vyvíjí všeobecně správným, nebo nesprávným směrem?"



Pramen: STEM, Trendy 11/2009, 1278 respondentů starších 18 let

Vnímání a hodnocení směřování naší společnosti výrazně souvisí s politickou orientací respondentů. Nejpriznivější pohled na vývoj naší společnosti mají sympatizanti ODS a nejskeptičtější jsou příznivci KSČM. U sympatizantů většiny politických stran převažuje negativní pohled nad pozitivním, pouze mezi sympatizanty ODS převažuje pozitivní (39 %) nad negativním (30 %) hodnocením.

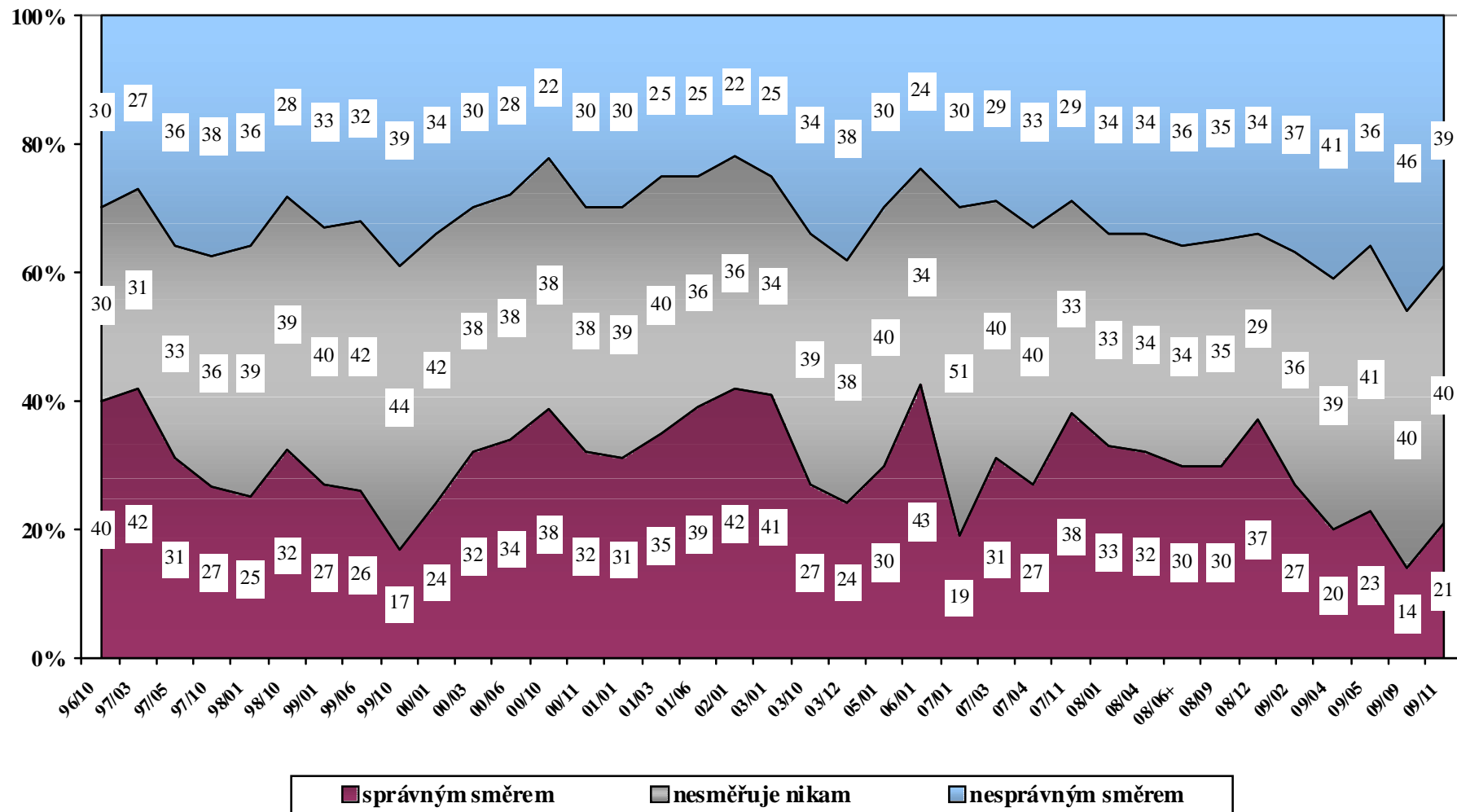
"Myslíte si, že se situace v ČR vyvíjí všeobecně správným nebo nesprávným směrem?" (stoupenci stran)



Pramen: STEM, Trendy 11/2009, 1278 respondentů starších 18 let

O správném směřování vývoje ČR jsou častěji přesvědčení mladí lidé (27 % ve věku 18-29 let), lidé s maturitou (27 %) nebo vysokoškolským vzděláním (30 %) a lidé dobře materiálně zajištění (37 %). Směřování naší společnosti hodnotí jako nesprávné naopak lidé starší (47 % lidí starších 60 let) a občané špatně materiálně zajištění (46 %).

"Myslíte si, že se situace v ČR vyvíjí všeobecně správným, anebo nesprávným směrem?"



Pramen: STEM, Trendy 1996-2009