

PŘIBLIŽNĚ KAŽDÝ TŘETÍ ČECH VNÍMÁ VLASTNÍ RODINU JAKO CHUDOU. TATO SKUTEČNOST JE NEMĚNNÁ JIŽ SEDM LET A NEOVLIVNILA JI ANI EKONOMICKÁ KRIZE.

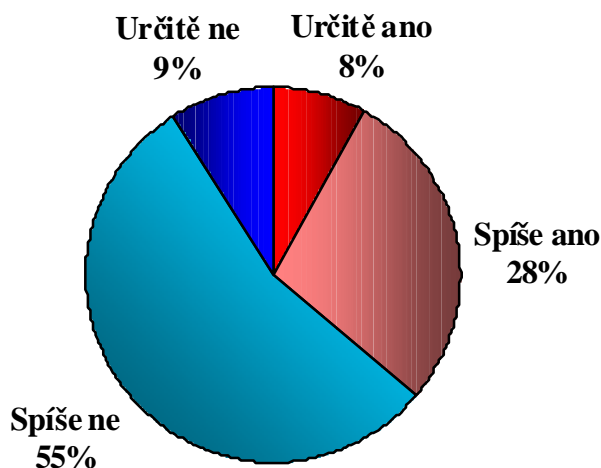
Již sedm let svou rodinu označuje jako chudou přibližně 36 % Čechů. V aktuálním výzkumu tak činí nejčastěji lidé nezaměstnaní (63 % z nich), dělníci (52 %) a důchodci (42 %). Z hlediska stranických preferencí se největší podíl lidí, kteří svou rodinu vnímají jako chudou, objevuje mezi sympatizanty KSČM (59 %). Nejmenší pak mezi příznivci ODS (18 %).

Citované výsledky pocházejí z výzkumu STEM provedeného na reprezentativním souboru obyvatel České republiky starších 18 let, který se uskutečnil ve dnech 2. - 9. 3. 2009. Respondenti byli vybíráni metodou kvótního výběru. Na otázky odpovídal rozsáhlý soubor 1276 respondentů.

Otázka chudoby je v době ekonomické krize velice aktuální. Společnost STEM se o subjektivní hodnocení rodin z hlediska chudoby zajímá dlouhodobě a její časové řady poskytují cenné informace, které umožňují konfrontaci aktuálních dat s dlouhodobými zjištěními.

Výsledky březnového výzkumu ukazují, že dvě třetiny Čechů (64 %) své rodiny nehodnotí jako chudé. Z následujícího grafu rovněž vyplývá, že jako určitě chudou anebo naopak určitě nechudou vidí svou rodinu pouze každý pátý Čech (17 %). Většina lidí (83 %) svou rodinu nevnímá až tolik vyhraněně a volí varianty „spíše ano“ nebo „spíše ne“.

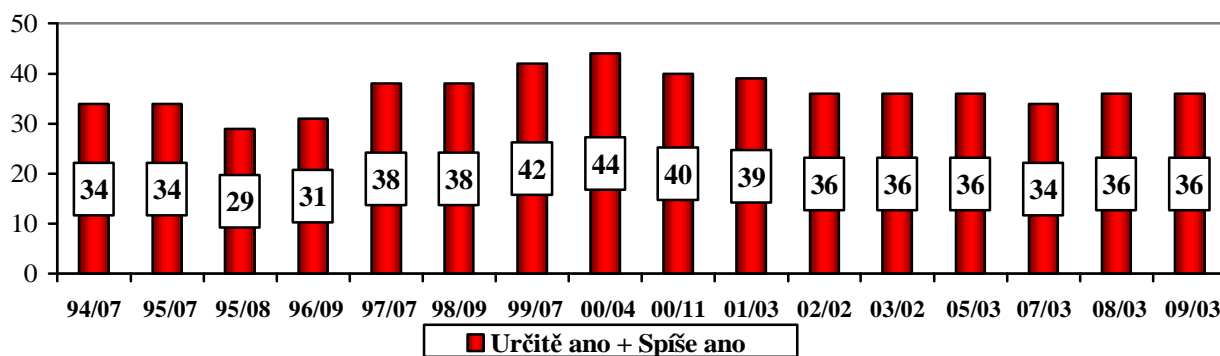
„Máte pocit, že jste chudá rodina?“



Pramen: STEM, Trendy 03/2009, 1276 respondentů starších 18 let

Podíl jedinců vnímajících svou rodinu jako chudou do roku 1995 klesal. V roce 1997 přišel ekonomický šok a vláda přijala úsporná ekonomická opatření. Tato situace se znatelně promítla i do sebehodnocení lidí. Počínaje tímto rokem stoupá podíl osob, které své rodiny vnímají jako chudé, a to až do roku 2000. V následujícím období množství "chudých rodin" opět klesá a v době od počátku roku 2002 až do současnosti jejich podíl stabilně osciluje okolo 36 %.

„Máte pocit, že jste chudá rodina?“ (údaje v %)

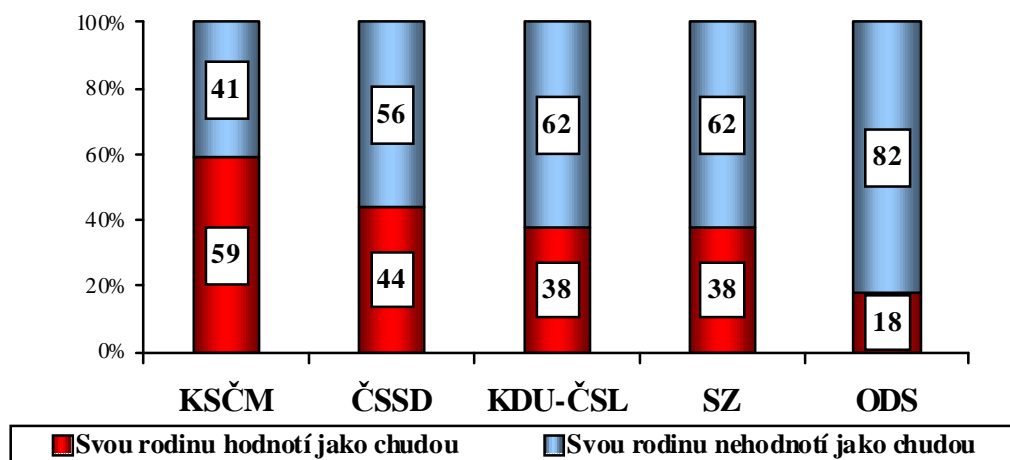


Pramen: STEM, Trendy 1994 - 2009

Pohlaví respondenta ani skutečnost, zda-li se dotyčný stará o děti ve věku do 18 let, nemá vliv na jeho sebehodnocení z hlediska chudoby. Jako chudou označují svou rodinu nejčastěji lidé nezaměstnaní (63 % z nich), dělníci (52 % z nich) a důchodci (42 %). Nejméně potom podnikatelé (14 %), živnostníci (21 %) a studenti (22 %). Co se týče vzdělání, jako chudou svou rodinu hodnotí častěji lidé se základním vzděláním (46 % z nich) a vyučení (43 %).

Z chudých rodin se rekrutuje přibližně polovina levicově orientovaných (51 %), zatímco mezi středově orientovanými je to 38 % a mezi pravicově orientovanými občany se nachází pouze 18 % z chudých rodin. Nejvíce lidí, kteří vnímají svou rodinu jako chudou, se pak objevuje konkrétně mezi sympatizanty KSČM (59 %), nejméně pak mezi příznivci ODS (18 %).

**"Máte pocit, že jste chudá rodina?"
Podle stranických preferencí (v %)**



Pramen: STEM, Trendy 03/2009, 1276 respondentů starších 18 let