

HLASŮ PRO JADERNOU ENERGETIKU I VÝSTAVBU NOVÝCH MODERNÍCH BLOKŮ PŘIBÝVÁ. CHCE JE 70 % ČECHŮ.

Zhruba 70 % občanů Česka podporuje další rozvoj jaderné energetiky u nás a stejný podíl lidí si přeje, aby byly vybudovány další moderní jaderné bloky. Zároveň ubývá lidí, kteří se domnívají, že výrobu elektrické energie z jaderných elektráren by mohly u nás pokrýt jiné zdroje.

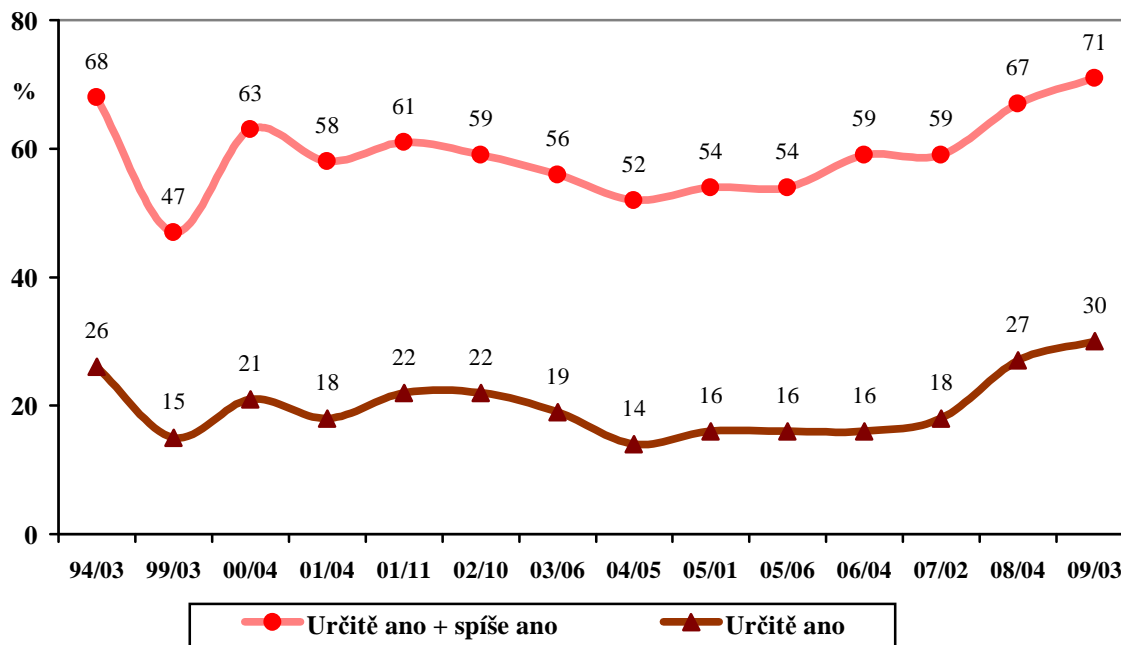
Citované výsledky pocházejí z výzkumu STEM provedeného pro společnost ČEZ. STEM provedl výzkum metodou kvótního výběru ve dnech 2. – 9. března 2009 na souboru 1276 respondentů reprezentujících obyvatelstvo ČR starší 18 let.

Podpora dalšího rozvoje jaderné energetiky v naší zemi prošla v uplynulých patnácti letech zajímavým vývojem. Naděje spojené s perspektivou brzkého dokončení elektrárny v Temelíně počátkem 90. let vystřídaly pochybnosti o dostavbě tohoto díla (první blok byl nakonec spuštěn až 21.12.2000) a po několika letech začaly sílit pochybnosti nové, tentokrát o bezpečnosti elektrárny. V prvních letech nového tisíciletí se zformovaly silné „protijaderné“ či spíše „protitemelínské“ skupiny jak u nás, tak v sousedním Rakousku, ale i v mnoha dalších silných západoevropských zemích zaznívaly hlasy, že je třeba výrobu elektrické energie v jaderných blocích ukončit a soustředit se na využívání obnovitelných zdrojů.

V posledních zhruba třech letech vlna zájmu o obnovitelné zdroje (přes štědré dotační programy) mírně opadla. V praxi se ukazují jejich nedostatky, výroba energie je v nich příliš drahá, málo efektivní, jsou limitované kapacitně a většinou mají i vážné ekologické nedostatky (spalování biomasy produkci CO₂, větrné elektrárny hluk apod.). Vyspělé země Evropské unie i státy mimo Evropu se opět obracejí k jádru jako nejperspektivnějšímu zdroji energie. V současnosti podporuje další rozvoj jaderné energetiky u nás zhruba 70 % lidí. Roste i podíl jednoznačných stoupců rozvoje jaderné energetiky. „Určitě“ je pro rozvoj jaderné energetiky u nás 30 % dospělé populace.

Podpora rozvoje jaderné energetiky u nás mírně roste s výší vzdělání, muži jsou trvale výraznějšími stoupci jádra (v současnosti je pro rozvoj jaderné energetiky 76 % mužů) než ženy (67 %). Nejnápadnější jsou rozdíly mezi stoupci politických stran, průzkum však ukázal, že ani sympatizanti Strany zelených, která se staví k jaderné energetice zdrženlivě, většinou proti rozvoji jaderné energie nejsou.

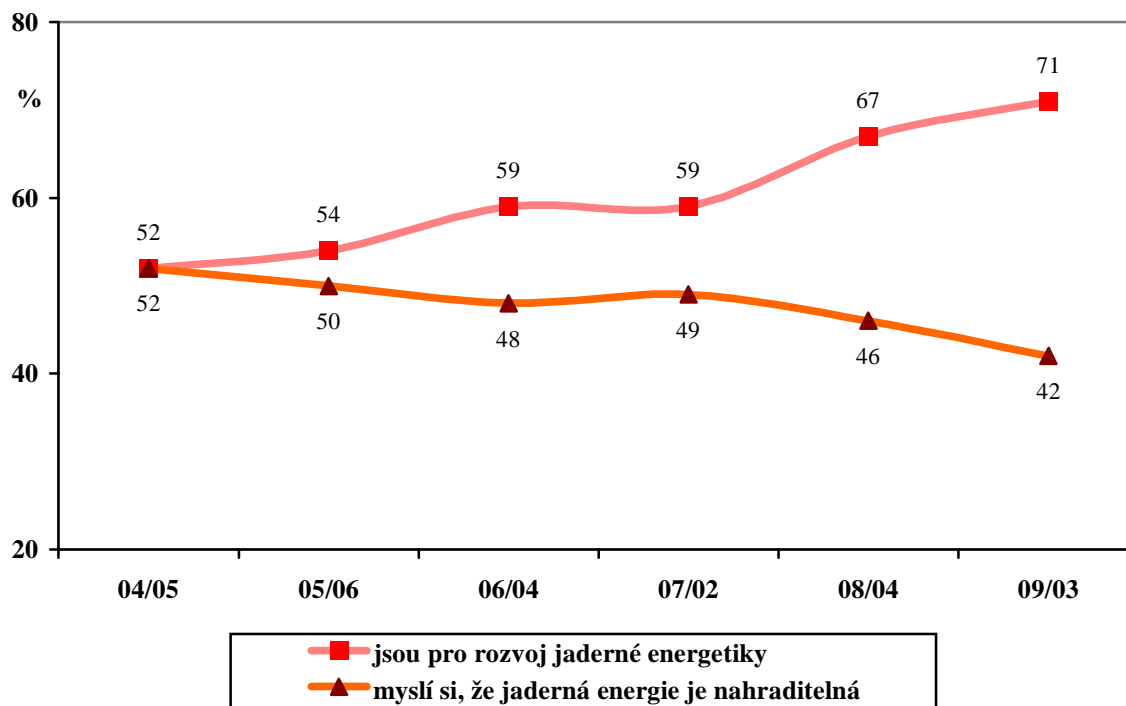
"Jste Vy osobně pro rozvoj jaderné energetiky v naší republice?"



Pramen: STEM, Trendy 1994-2009

Souběžně s tím, jak roste podpora dalšího rozvoje jaderné energetiky u nás, zmenšuje se podíl lidí, podle nichž je jadernou energetiku do budoucna možné nahradit jinými zdroji.

Podpora a nahraditelnost jaderné energetiky



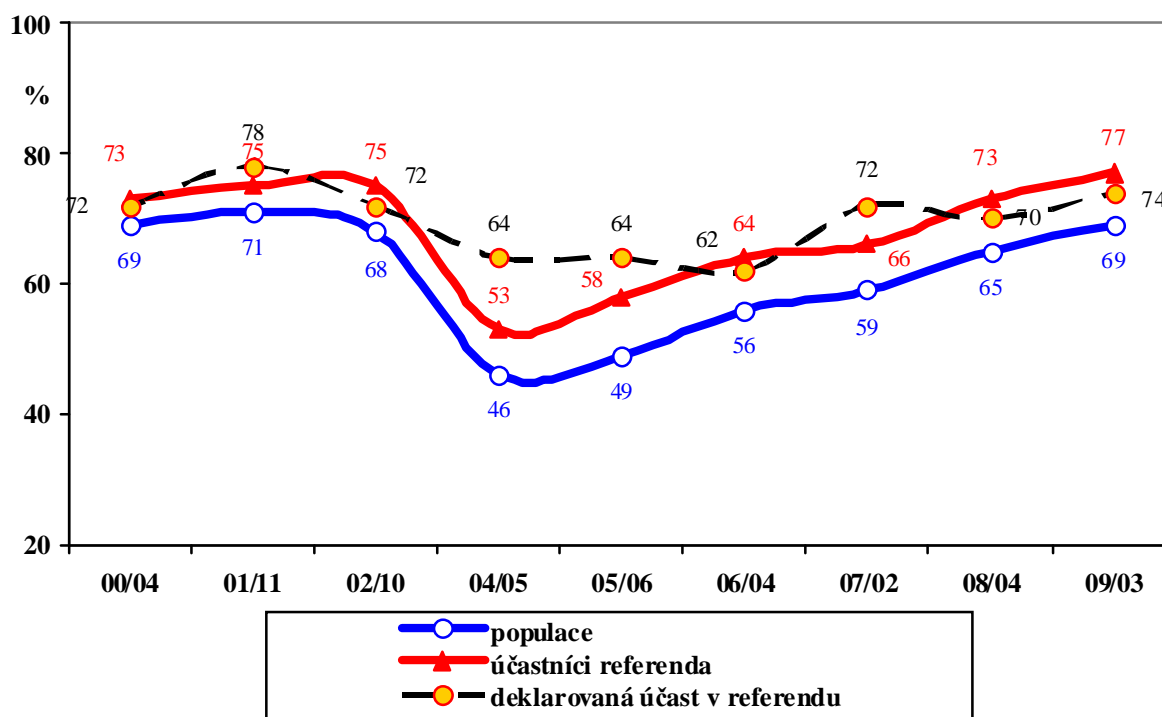
Pramen: STEM, Trendy 1994-2009

Otázka dalšího rozvoje české jaderné energetiky je často adresně spojována s elektrárnou v Temelíně (ETE). O jejím technickém stavu a konstrukčních principech čtyři pětiny lidí (nyní 79 %) soudí, že jsou srovnatelné s jinými moderními elektrárnami ve světě. To je hodnota v podstatě stabilní.

Názory na potřebnost dostavby temelínské elektrárny STEM zjišťuje již od roku 2000 jako otázku v hypotetickém referendu („*Chcete, aby se v areálu jaderné elektrárny Temelín dostavěly a uvedly do provozu nové moderní jaderné bloky?*“). Graf ukazuje, jak citelně se propadla ochota dostavět ETE kolem roku 2004, ale jak od té doby podíl hlasů pro dokončení plné kapacity ETE sílí. Průzkum v březnu 2009 ukázal, že podpora výstavby nových moderních bloků v našich jaderných elektrárnách sílí, z celé dospělé populace podporuje tento záměr zhruba 70 % občanů. Pokud by se hypotetického referenda zúčastnili skutečně jen ti, kteří uvedli, že přijít k němu chtějí, skončilo by referendum ještě výraznějším výsledkem, 77 : 23 ve prospěch hlasů pro dokončení jaderné elektrárny.

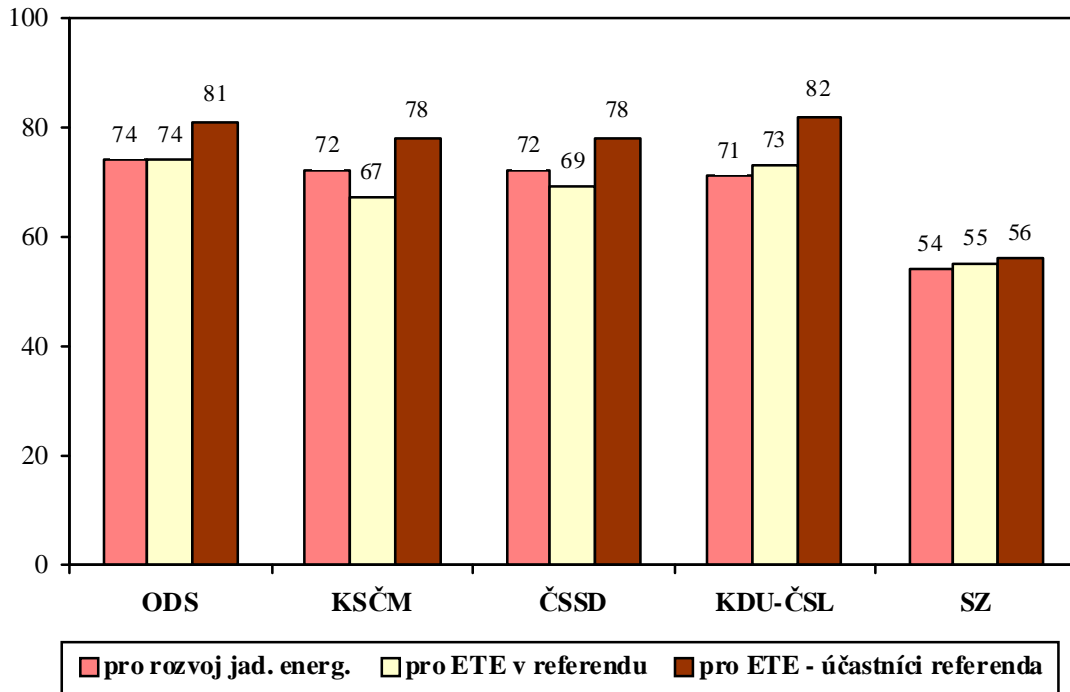
Podpora jaderné energetiky i dostavby moderních jaderných bloků jde v současnosti již napříč politickým spektrem s výjimkou stoupenců Strany zelených, ale i mezi nimi by v referendu převažovaly hlasy pro dostavbu ETE.

"Jak byste v referendu odpověděl(a) na otázku: Chcete, aby se v areálu ETE dostavěly a uvedly do provozu nové moderní jaderné bloky?"
(podíl kladných odpovědí)



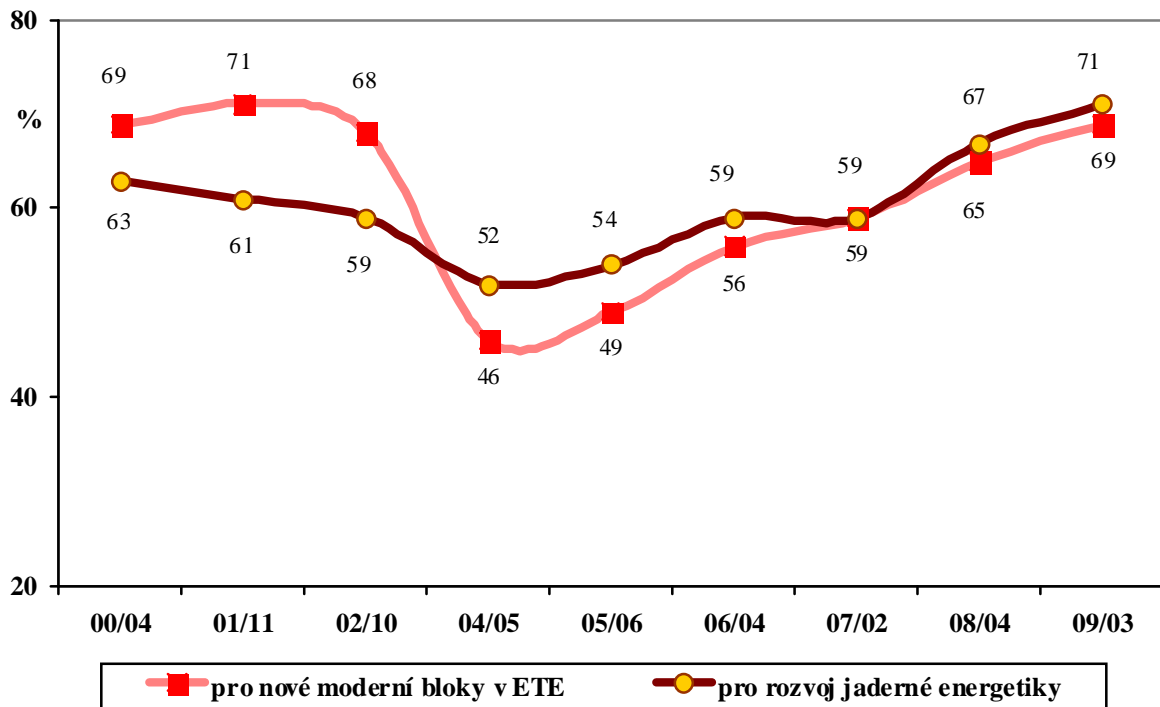
Pramen: STEM, Trendy 2004-2009, v r. 2000-01 otázka „...JETE byla uvedena do plného provozu?“

Podpora JE a hlasování v referendu o dokončení ETE (%)
(podle stranických sympatií)



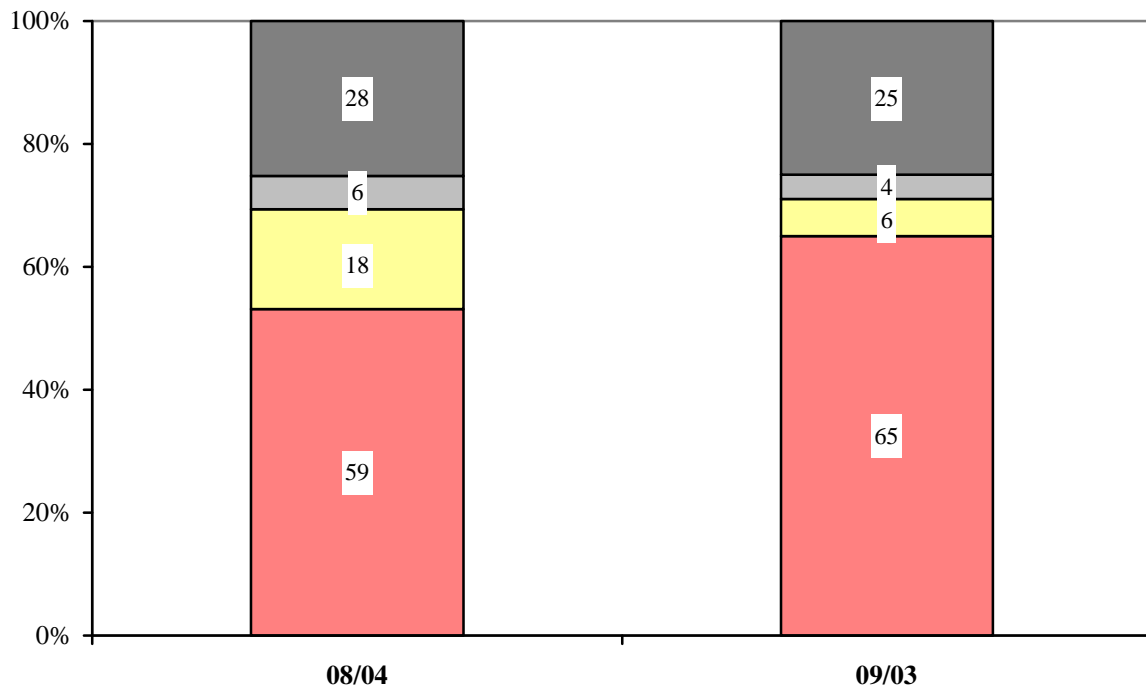
Pramen: STEM, Trendy 3/2009, 1276 respondentů starších 18 let

Dostavba ETE a názor na další rozvoj jaderné energetiky u nás



Pramen: STEM, Trendy 2000-2009

Podpora jaderné energetiky a dokončení ETE



Pramen: STEM, Trendy 2008-2009