

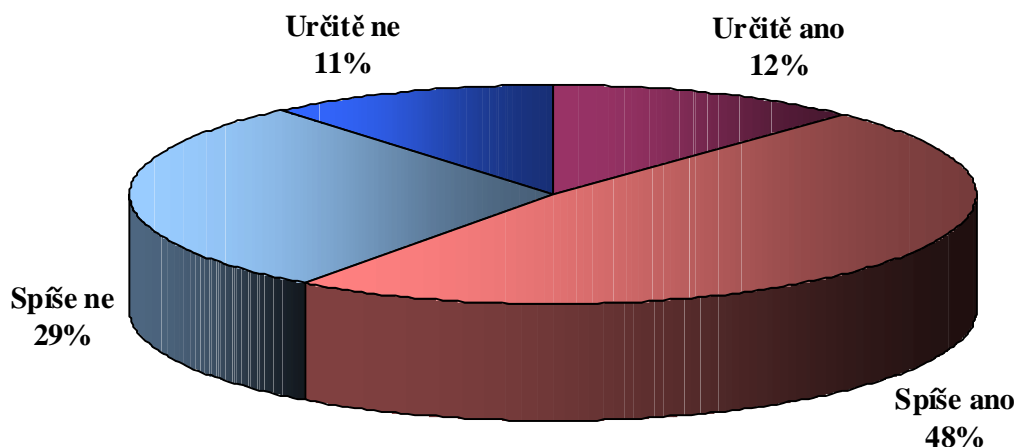
VĚTŠINA LIDÍ BY DNEŠNÍ ROZHODNUTÍ SNĚMOVNY OHLEDNĚ RATIFIKACE LISABONSKÉ SMLOUVY SCHVÁLILA.

Poslanecká sněmovna dnes schválila přijetí Lisabonské smlouvy. Společnost STEM již od února 2008 monitoruje postoje občanů k Lisabonské smlouvě, a může tak posoudit, jak se lidé na ratifikaci Lisabonské smlouvy dívají. Většina Čechů (60 %) byla na začátku února 2009 přesvědčena o tom, že Parlament ČR by měl Lisabonskou smlouvu schválit. Přáli si to především stoupenci SZ, ODS, ale i ČSSD. Nejvíce odpůrců má schválení smlouvy stále mezi sympatizanty KSČM.

Citovaný výzkum STEM byl proveden metodou kvótního výběru ve dnech 31. 1. – 6. 2. 2009 na rozsáhlém souboru 1263 respondentů reprezentujících obyvatelstvo ČR starší 18 let.

Aktuální výsledky ze začátku letošního února ukazují, že většina veřejnosti (60 %) souhlasí se schválením Lisabonské smlouvy Parlamentem ČR.

„Myslíte si, že Parlament ČR by měl schválit tzv. Lisabonskou smlouvu nahrazující původní návrh Evropské ústavy?“ (%)

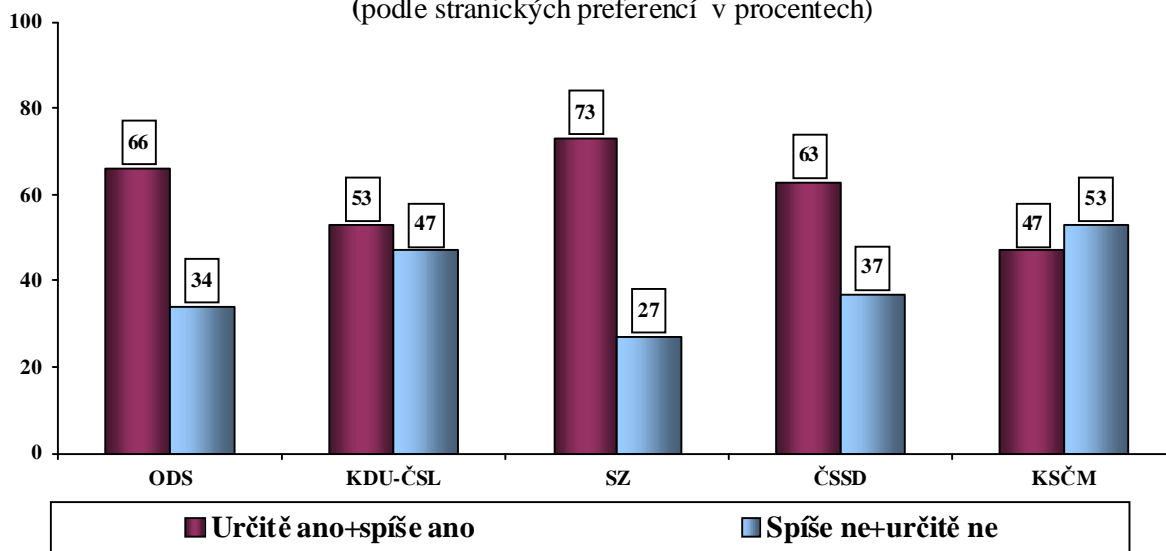


Pramen: STEM, Trendy 02/2009, 1263 respondentů

Souhlas se schválením Lisabonské smlouvy souvisí nejvýrazněji s politickou orientací lidí. Největší podporu má mezi stoupenci Strany zelených, ODS a také mezi příznivci ČSSD, kteří se sice v průběhu loňského roku vyjadřovali ke schválení smlouvy spíše rezervovaně, avšak v lednu letošního roku většina z nich vyslovila se schválením Lisabonské smlouvy souhlas. Nejvíce odpůrců (více než polovinu) má schválení smlouvy mezi sympatizanty KSČM.

"Myslíte si, že Parlament ČR by měl schválit tzv. Lisabonskou smlouvu, nahrazující původní návrh Evropské ústavy?"

(podle stranických preferencí v procentech)

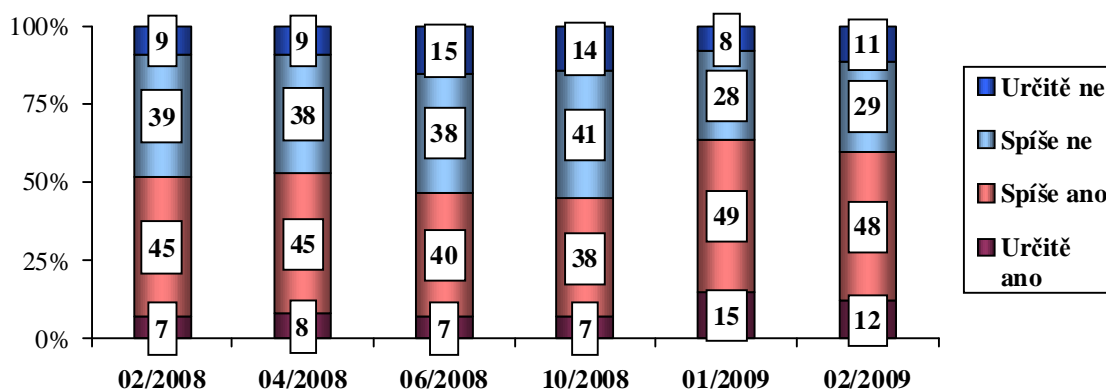


Pramen: STEM, Trendy 02/2009, 1263 respondentů starších 18 let

V průběhu loňského roku se souhlas veřejnosti se schválením Lisabonské smlouvy pohyboval kolem 50 %. Na začátku roku 2009 – zřejmě v souvislosti se zahájením našeho předsednictvím EU – si většina občanů (64 %) přála, aby parlament smlouvu schválil, a přestože během ledna došlo k mírnému poklesu souhlasných vyjádření (na 60 %), je zřejmé, že většina veřejnosti by dnešní rozhodnutí sněmovny schválila.

„Myslíte si, že Parlament ČR by měl schválit tzv. Lisabonskou smlouvu, nahrazující původní návrh Evropské ústavy?“

(Únor 2008 – únor 2009)



Pramen: STEM, Trendy 02/2008, 04/2008, 06/2008, 10/2008, 01/2009, 02/2009