

VÝRAZNÝ POSUN V NÁZORECH NA LISABONSKOU SMLOUVU:

VĚTŠINA LIDÍ SI MYSLÍ, ŽE PARLAMENT BY LISABONSKOU SMLOUVU SCHVÁLIT MĚL.

Většina Čechů (64 %) zastává názor, že Parlament ČR by měl schválit Lisabonskou smlouvu. V porovnání s výsledky z října 2008 vzrostl podíl kladných odpovědí o 19 procentních bodů. Zmíněná skutečnost ovšem nesouvisí s nárůstem znalosti obsahu Lisabonské smlouvy. Ta se totiž za uplynulé tři měsíce nezvýšila tak výrazně, jako souhlas s jejím schválením. V pozadí podpory reformního dokumentu může být spíše obava lidí ze ztráty naší prestiže, ke které by mohlo podle jejich soudu dojít, v případě, že parlament Lisabonskou smlouvu neschválí.

Citované výsledky pocházejí z výzkumu STEM provedeného na reprezentativním souboru obyvatel České republiky starších 18 let, který se uskutečnil ve dnech 2. 1. – 9. 1. 2009. Respondenti byli vybíráni metodou kvótního výběru. Na otázky odpovídal soubor 1258 respondentů.

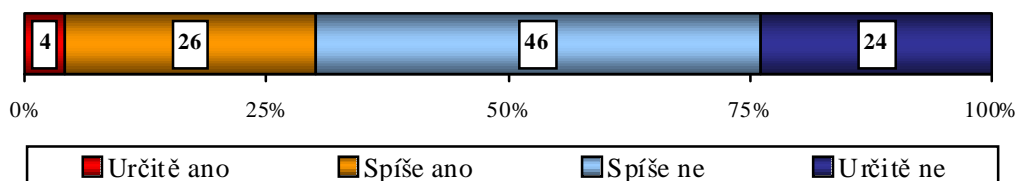
Společnost STEM dlouhodobě sleduje názory lidí na otázky spojené s reformou Evropské unie. Počínaje únorem roku 2008 proto začala monitorovat i postoje občanů k Lisabonské smlouvě.

Jak vidí schvalování Lisabonské smlouvy česká veřejnost? Výsledky výzkumu uskutečněného začátkem ledna ukazují, že 64 % Čechů je pro její schválení. Současně ale 70 % lidí přiznává, že změnám a dopadům vyplývajícím z přijetí Lisabonské smlouvy nerozumí.

„Myslíte si, že Parlament ČR by měl schválit tzv. Lisabonskou smlouvu, nahrazující původní návrh Evropské ústavy?“



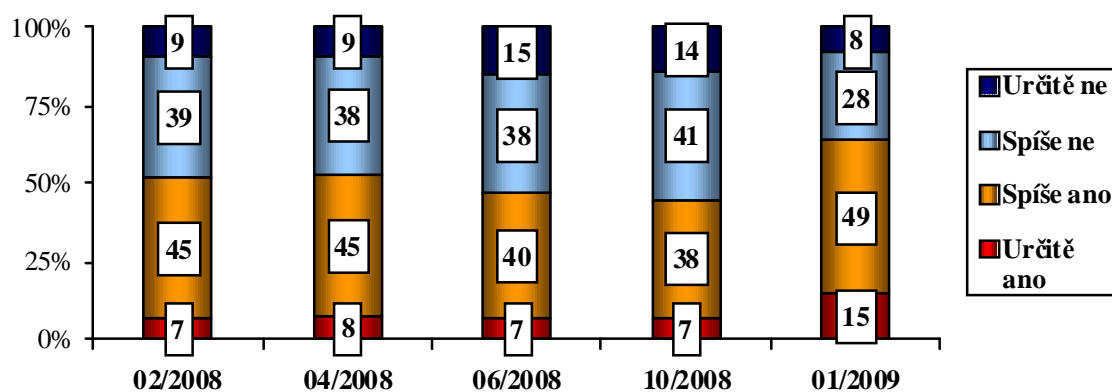
„Máte Vy osobně pocit, že rozumíte změnám a dopadům, které by přineslo přijetí tzv. Lisabonské smlouvy o Evropské unii?“



Pramen: STEM, Trendy 01/2009, 1258 respondentů starších 18 let

Při pohledu na vývoj odpovědí v čase je zjevné, že v důsledku irského referenda (polovina roku 2008) míra souhlasu se schválením Lisabonské smlouvy parlamentem klesla a v druhé polovině roku se držela pod 50% úrovní. Aktuální údaje však svědčí o tom, že postoj lidí k otázce schválení Lisabonské smlouvy se od předchozího výzkumu výrazně změnil – na začátku roku 2009 zaznamenáváme prudký nárůst souhlasu.

„Myslíte si, že Parlament ČR by měl schválit tzv. Lisabonskou smlouvu, nahrazující původní návrh Evropské ústavy?“

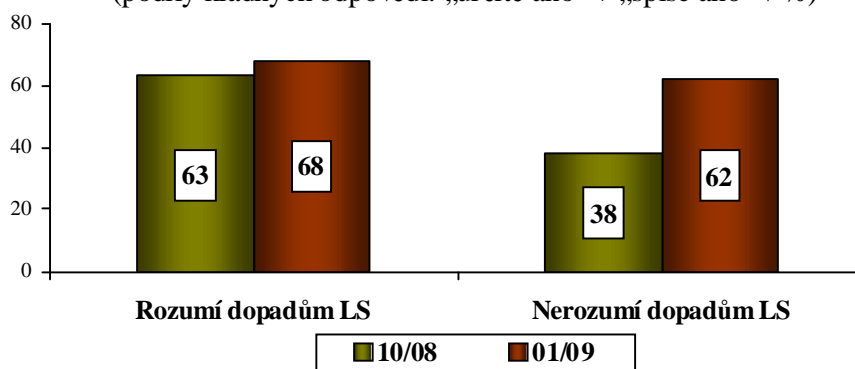


Pramen: STEM, Trendy 02/2008, 04/2008, 06/2008, 10/2008, 01/2009

Přestože došlo k podstatnému zvýšení souhlasu se schválením Lisabonské smlouvy (o 19 procentních bodů v porovnání s výsledky z října 2008), podíl lidí deklarujících, že Lisabonské smlouvě rozumí, vzrostl jen mírně (10/2008: 25 %, 01/2009: 30 %). Překvapivé přitom je, že podpora smlouvy nyní nesouvisí zdaleka tak těsně s obeznameností občanů s tímto dokumentem, jako tomu bylo například v říjnu roku 2008.

„Myslíte si, že Parlament ČR by měl schválit tzv. Lisabonskou smlouvu, nahrazující původní návrh Evropské ústavy?“

Podle toho, zda lidé rozumí změnám a dopadům, které by přineslo přijetí Lisabonské smlouvy
(podíly kladných odpovědí: „určitě ano“ + „spíše ano“ v %)

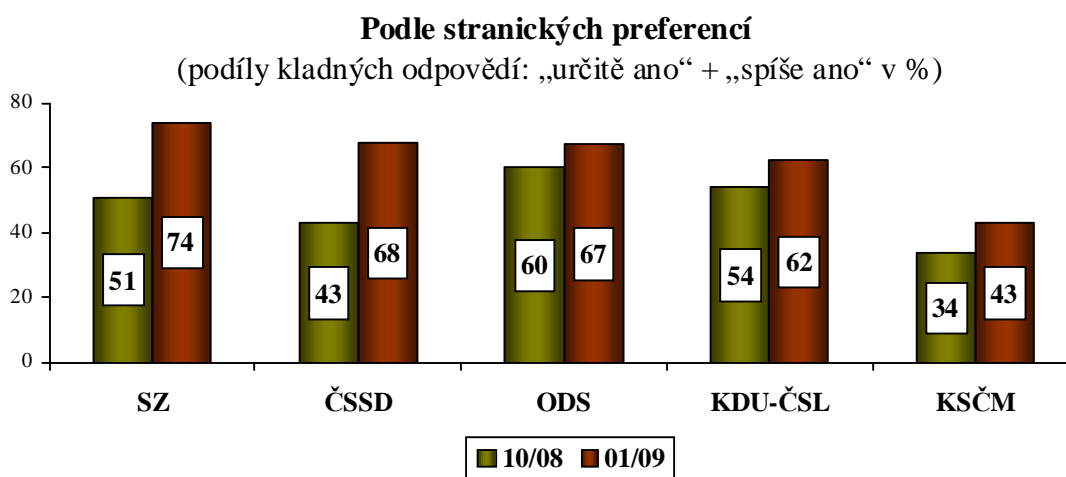


Pramen: STEM, Trendy 01/2009, 1258 respondentů starších 18 let

Co tedy zapříčiňuje nárůst podpory schválení Lisabonské smlouvy parlamentem? Jedním z důvodů může být naše předsednictví Evropské unii. Za podporou Lisabonské smlouvy totiž stojí silný názor, že naše předsednictví nám přináší v rámci Evropy větší prestiž. Tento postoj dominuje jak u lidí, kteří důsledkům reformní smlouvy rozumí, tak i u těch, kteří ne. Souhlas lidí se schválením Lisabonské smlouvy tak může být spíše než znalostí tohoto dokumentu alespoň zčásti veden obavou ze ztráty prestiže, kterou by mohlo (v očích lidí) neschválení Lisabonské smlouvy v době našeho předsednictví způsobit.

Podpora schválení Lisabonské smlouvy vzrostla v porovnání s říjnem minulého roku u sympatizantů všech parlamentních stran. Největší nárůst podpory tohoto reformního dokumentu lze nalézt mezi sympatizanty ČSSD (o 25 procentních bodů) a SZ (o 23 procentních bodů). Zmíněná skutečnost naznačuje velice zajímavý názorový posun, neboť právě stoupenci ČSSD byli ještě v říjnu 2008 spíše pro to, aby parlament Lisabonskou smlouvu nepodpořil (57 % z nich). Převažující nesouhlas se schválením Lisabonské smlouvy v současné době zaznívá již pouze z řad příznivců KSČM.

„Myslíte si, že Parlament ČR by měl schválit tzv. Lisabonskou smlouvu, nahrazující původní návrh Evropské ústavy?“



Pramen: STEM, Trendy 01/2009, 1258 respondentů starších 18 let