

## DŮVĚRA V CENTRÁLNÍ BANKU I MEZINÁRODNÍ MĚNOVÝ FOND POD VLIVEM FINANČNÍ KRIZE MÍRNĚ OSLABILA, DŮVĚRA V ČNB VŠAK NADÁLE ZŮSTÁVÁ VELMI VYSOKÁ

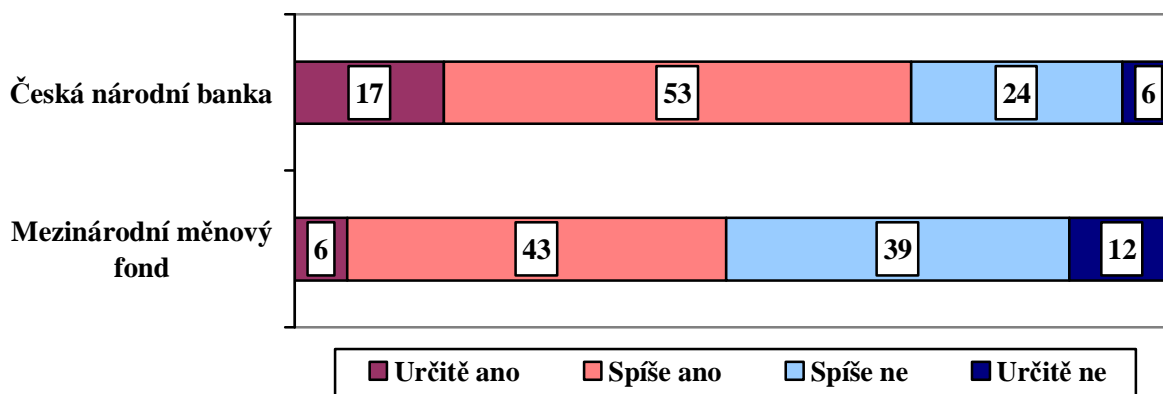
**Ze dvou sledovaných finančních institucí – ČNB a MMF – důvěřuje česká veřejnost mnohem více národní instituci než mezinárodní, rozdíl činí dlouhodobě přibližně 20 procentních bodů. Říjnový pokles důvěry v obě sledované instituce o několik procentních bodů vzhledem k minulému období můžeme zřejmě přičítat celosvětové finanční krizi.**

*Uváděné výsledky vycházejí z rozsáhlého reprezentativního výzkumu STEM. Uskutečnil se ve dnech 29. 9. – 7. 10. 2008 na souboru 1245 občanů reprezentujících obyvatelstvo ČR starší 18 let. Respondenti byli vybíráni metodou kvótního výběru.*

Společnost STEM dlouhodobě sleduje, jak česká populace důvěřuje bankovním resp. finančním institucím. Oslovení občané měli hodnotit, do jaké míry jsou pro ně důvěryhodné Česká národní banka, jako představitel národní instituce, a Mezinárodní měnový fond, jako představitel internacionální instituce.

Zatímco české centrální bance důvěřuje výrazná většina občanů (70 %), mezinárodní organizaci přidružené k OSN se sídlem ve Washingtonu, D.C., vyslovila důvěru přibližně polovina (49 %) české veřejnosti.

**"Důvěřujete následujícím institucím?" (%)**

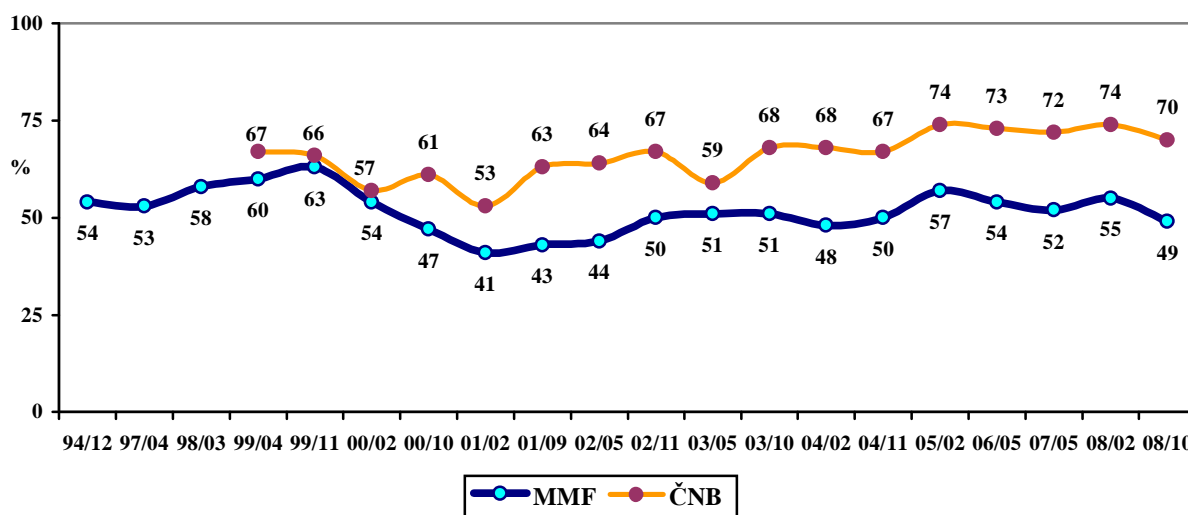


Pramen: STEM, Trendy 2008/10, 1245 respondentů

Platí, že ústřední bance České republiky, která vykonává dohled nad bankovním sektorem, kapitálovým trhem, pojišťovnictvím, apod., vyslovují občané vyšší důvěru než MMF, který dohlíží na mezinárodní měnový systém a jedním z jeho cílů je např. podpora devizové stability.

Z analýzy vývoje důvěryhodnosti těchto finančních institucí vyplývá, že v roce 1999 a na počátku roku 2000 byla deklarovaná důvěra v obě instituce přibližně stejná. Od října roku 2000 až dodnes se udržuje vyšší důvěra lidí v centrální banku ČR s tím, že míra důvěry v tyto dvě instituce se až na mírné výkyvy stabilně liší přibližně o 20 procentních bodů. Od roku 2005 do února letošního roku byl vývoj ustálený a nedocházelo k výraznějším změnám, nejaktuálnější výsledky však u obou sledovaných institucí vykazují jistý pokles, který můžeme dát do souvislosti s celosvětovou finanční krizí, která se velmi citelně odrazila nejen v bankovním sektoru.

*"Důvěřujete následujícím institucím?"*  
(podíl odpovědí "určitě ano" + "spíše ano" v %)



Pramen: STEM, Trendy 1994 –2008

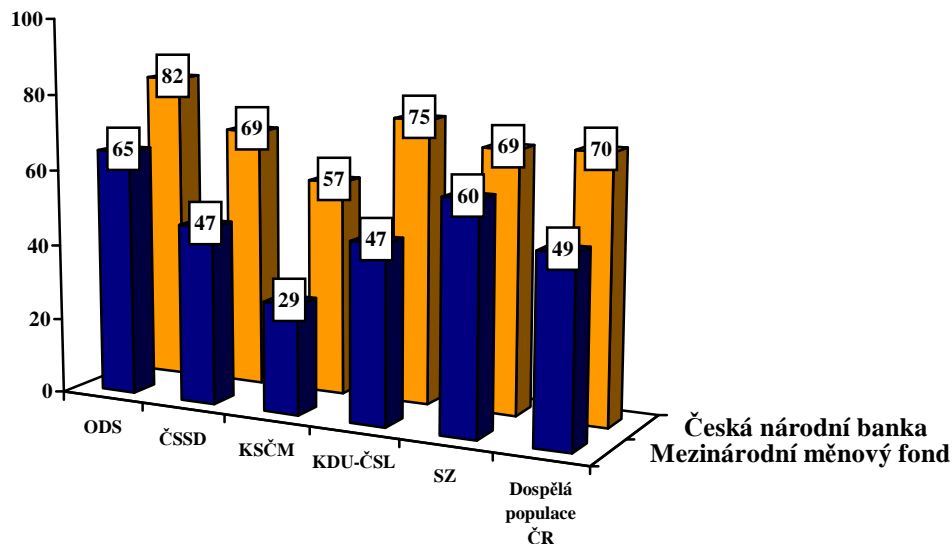
Důvěra v centrální banku ČR a Mezinárodní měnový fond je významně diferencována podle stranických preferencí občanů resp. jejich deklarovaného rozložení na pravolevé škále a liší se v závislosti na jejich nejvyšším dokončeném vzdělání a materiálním zajištění. Důvěryhodnost obou institucí naopak hodnotí bez rozdílu muži i ženy. V případě věku se ukazuje, že MMF vyslovují důvěru o něco častěji lidé ve věku 30 – 44 let (52 %) a nižší důvěru k němu mají lidé starší 60 let – 42 %. Důvěra v centrální banku ČR se v závislosti na věku respondentů nijak významněji neliší.

Při pohledu na hodnocení obou finančních resp. bankovních institucí podle stranických preferencí občanů je patrné, že vyšší důvěru vyslovují ČNB i MMF příznivci ODS. Přívrženci KSČM vyslovují oběma institucím již tradičně nejnižší míru důvěry, výrazněji se to projevuje v případě Mezinárodního měnového fondu, jemuž důvěřuje méně než třetina (29 %) příznivců této strany. Stoupenci ČSSD hodnotí obě instituce přibližně stejně jako průměrná česká populace. Příznivci Strany zelených vyjádřili vysokou důvěru MMF (60 %), stoupenci lidovců naproti tomu o poznání častěji důvěřují národní bance. Platí také, že oběma hodnoceným institucím důvěřují častěji lidé, kteří se na škále levice-střed-pravice přiklánějí napravo (77 % z nich důvěřuje ČNB, 63 % MMF).

### "Důvěřujete následujícím institucím?"

podle stranických preferencí

podíl odpovědí "určitě ano" + "spíše ano" (v %)



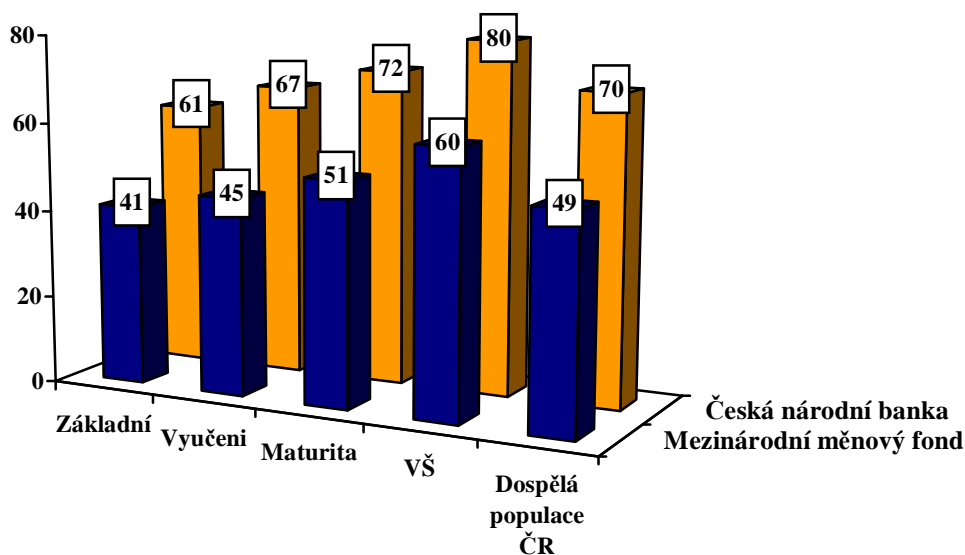
Pramen: STEM, Trendy 2008/10, 1245 respondentů

Důvěra v obě hodnocené instituce se významně liší také podle vzdělání a majetkového zajištění respondentů. Platí, že čím vyšší vzdělání lidé mají a čím lépe jsou hmotně zajištěni, tím vyšší kredit přisuzují centrální bance i Mezinárodnímu měnovému fondu. Hodnoceným institucím nejvíce věří lidé s vysokoškolským vzděláním (80 % z nich důvěřuje ČNB, 60 % MMF) a část veřejnosti, která se považuje za dobře hmotně zajištěnou (76 % z nich důvěřuje ČNB, 61 % MMF).

### "Důvěřujete následujícím institucím?"

podle nejvyššího dokončeného vzdělání

podíl odpovědí "určitě ano" + "spíše ano" (v %)



Pramen: STEM, Trendy 2008/10, 1245 respondentů