

## ROZPAKY NAD LISABONSKOU SMLOUVOU TRVAJÍ: ODPŮRCI SE REKRUTUJÍ PŘEDEVŠÍM Z ŘAD TĚCH, KTEŘÍ VĚCI NEROZUMĚJÍ.

Populace ČR není v otázce schválení Lisabonské smlouvy parlamentem jednotná. Mírně však převládá představa, že by Parlament ČR Lisabonskou smlouvu ratifikovat neměl (55 %). Občanů, kteří dopadům nové Reformní smlouvy EU rozumí, je nicméně poměrně málo (25 %). Lidé, kteří smyslu Lisabonské smlouvy nerozumějí, častěji nesouhlasí s jejím přijetím. Lisabonskou smlouvu naopak podporují zejména příznivci ODS.

*Citované výsledky pocházejí z výzkumu STEM provedeného na reprezentativním souboru obyvatel České republiky starších 18 let, který se uskutečnil ve dnech 29. září - 7. října 2008. Respondenti byli vybíráni metodou kvótního výběru. Na otázky odpovídal rozsáhlý soubor 1245 respondentů.*

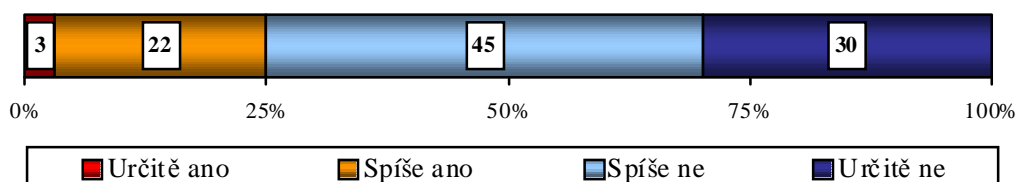
Nová Reformní smlouva EU byla v polovině prosince minulého roku podepsána představiteli členských států, v platnost však může vstoupit až v okamžiku, kdy ji ratifikují všechny členské státy. V České republice se čeká na rozhodnutí Ústavního soudu a parlament o Lisabonské smlouvě dosud nehlasoval.

Jak vidí schvalování Lisabonské smlouvy česká veřejnost? Výsledky výzkumu uskutečněného začátkem října ukazují, že Češi jsou v názorech na schválení Lisabonské smlouvy nejednotní. Bezmála polovina (45 %) české populace si myslí, že parlament by měl novou Reformní smlouvu schválit, o něco více než polovina (55 %) je proti ratifikaci této smlouvy. Distribuce odpovědí, kdy krajní varianty („určitě ano“ a „určitě ne“) označil jen malý podíl respondentů a zbytek se rovnoměrně rozdělil mezi odpovědi „spíše ano“ a „spíše ne“, ukazuje na mělkou zakotvenost názorů veřejnosti. Důležité je i to, že jen malý podíl lidí (25 %) podle svého vyjádření rozumí změnám a dopadům, které by přijetí Lisabonské smlouvy přineslo. Téměř třetina veřejnosti (30 %) přiznává, že obsahu Lisabonské smlouvy vůbec nerozumí, a téměř polovina populace (45 %) říká, že spíše neví, o čem Lisabonská smlouva je.

**„Myslíte si, že Parlament ČR by měl schválit tzv. Lisabonskou smlouvu, nahrazující původní návrh Evropské ústavy?“**



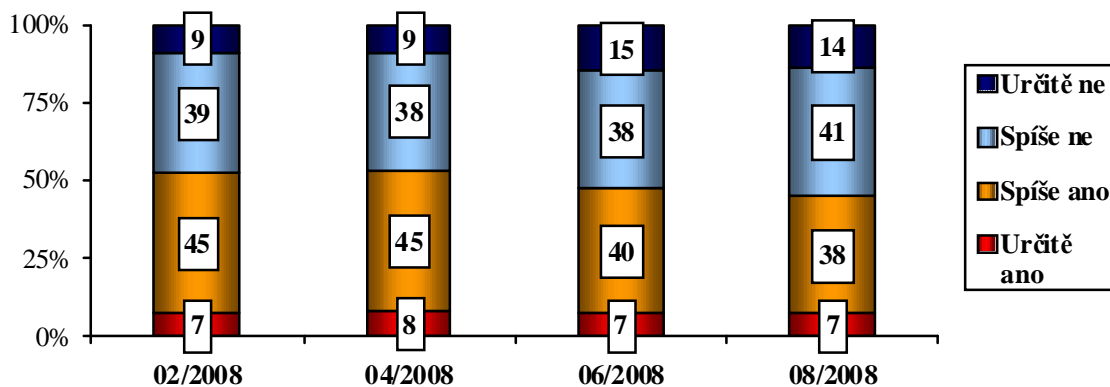
**„Máte Vy osobně pocit, že rozumíte změnám a dopadům, které by přineslo přijetí tzv. Lisabonské smlouvy o Evropské unii?“**



Pramen: STEM, Trendy 10/2008, 1245 respondentů

Názory na ratifikaci nové reformní smlouvy byly poprvé zjišťovány v únoru 2008. Při pohledu na distribuci odpovědí v čase je zjevné, že postoj lidí k otázce schválení Lisabonské smlouvy se po zamítavém irském stanovisku změnil. Co se týče povědomí o obsahu Lisabonské smlouvy, to se od února výrazněji nezměnilo a zůstává i nadále malé.

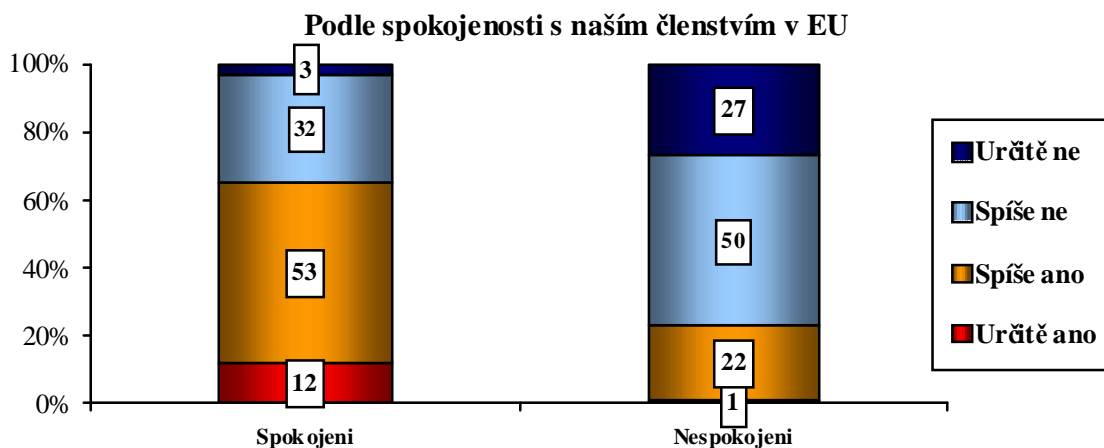
*„Myslíte si, že Parlament ČR by měl schválit tzv. Lisabonskou smlouvu, nahrazující původní návrh Evropské ústavy?“*



Pramen: STEM, Trendy 02/2008, 04/2008, 06/2008, 10/2008

Lidé, kteří vyjadřují spokojenost s členstvím naší země v EU, jsou výrazně častěji pro to, aby Lisabonskou smlouvu parlament schválil (65 %). Podpora schválení Lisabonské smlouvy převažuje mezi příznivci vládní koalice: je zajímavé, že nejvíce s ní souhlasí příznivci ODS (60 %), dále KDU-ČSL (54 %) a nakonec Strany zelených (51 %). Stoupenci ČSSD jsou spíše pro to, aby parlament Lisabonskou smlouvu nepodpořil (57 %). Nejvýraznější hlas proti ratifikaci nové reformní smlouvy zaznívá z řad stoupců KSČM (67 %).

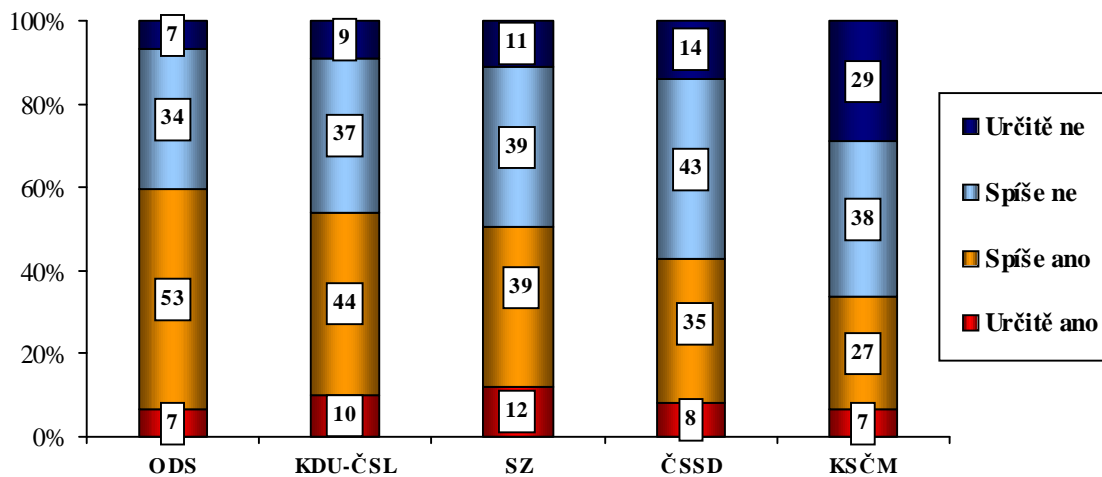
*„Myslíte si, že Parlament ČR by měl schválit tzv. Lisabonskou smlouvu, nahrazující původní návrh Evropské ústavy?“*



Pramen: STEM, Trendy 10/2008, 1245 respondentů

*„Myslíte si, že Parlament ČR by měl schválit tzv. Lisabonskou smlouvu, nahrazující původní návrh Evropské ústavy?“*

**Podle stranických preferencí**

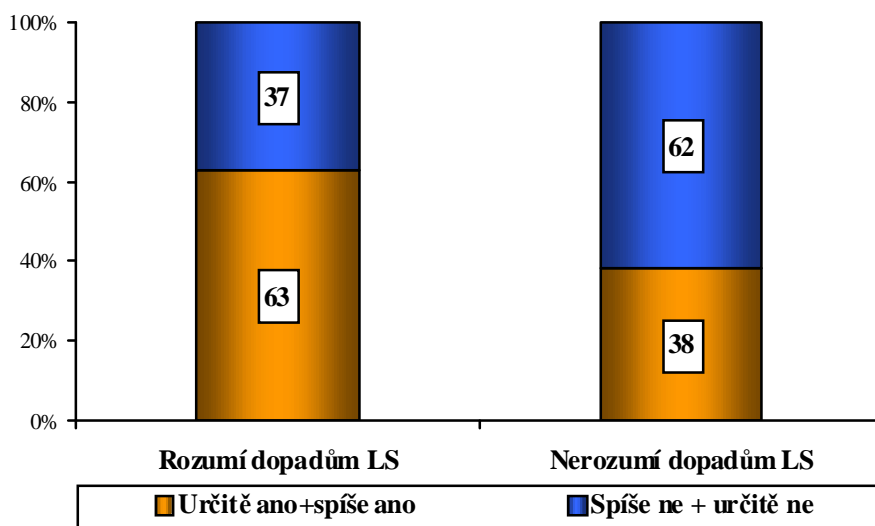


Pramen: STEM, Trendy 10/2008, 1245 respondentů

Podstatné je zjištění, že ta část lidí, kteří tvrdí, že obsahu Lisabonské smlouvy rozumí, je výrazně pro to, aby Parlament ČR novou Reformní smlouvu schválil (63 % z nich). Lidé, kteří přiznávají, že záležitostem kolem Lisabonské smlouvy nerozumějí, se naopak kloní k názoru, aby tato smlouva parlamentem schválena nebyla (62 % z nich).

*„Myslíte si, že Parlament ČR by měl schválit tzv. Lisabonskou smlouvu, nahrazující původní návrh Evropské ústavy?“*

**Podle toho, zda lidé rozumí změnám a dopadům, které by přineslo přijetí Lisabonské smlouvy**



Pramen: STEM, Trendy 10/2008, 1245 respondentů