

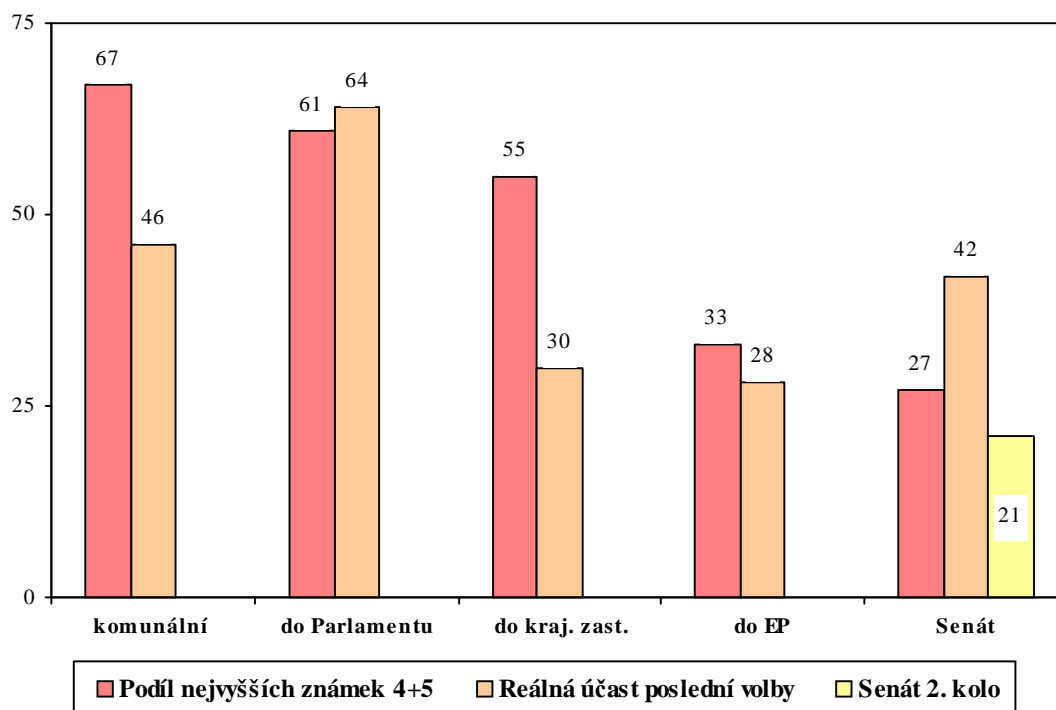
VOLBÁM DO KRAJŮ A DO SENÁTU PŘIKLÁDAJÍ LIDÉ VĚTŠÍ VÝZNAM NEŽ V MINULOSTI. PŘIJDE TAKÉ VÍCE LIDÍ VOLIT?

Bližící se termín voleb do krajských zastupitelstev a ve třetině senátních obvodů zvýšil důležitost, kterou těmto volbám lidé přikládají. Přesto jsou tyto volby pro občany méně důležité než volby komunální a volby do poslanecké sněmovny.

Citované výsledky pocházejí z výzkumu STEM provedeného na reprezentativním souboru obyvatel České republiky starších 18 let, který se uskutečnil ve dnech 1.-7. října 2008. Respondenti byli vybíráni metodou kvótního výběru. Na otázky odpovídal rozsáhlý soubor 1245 respondentů.

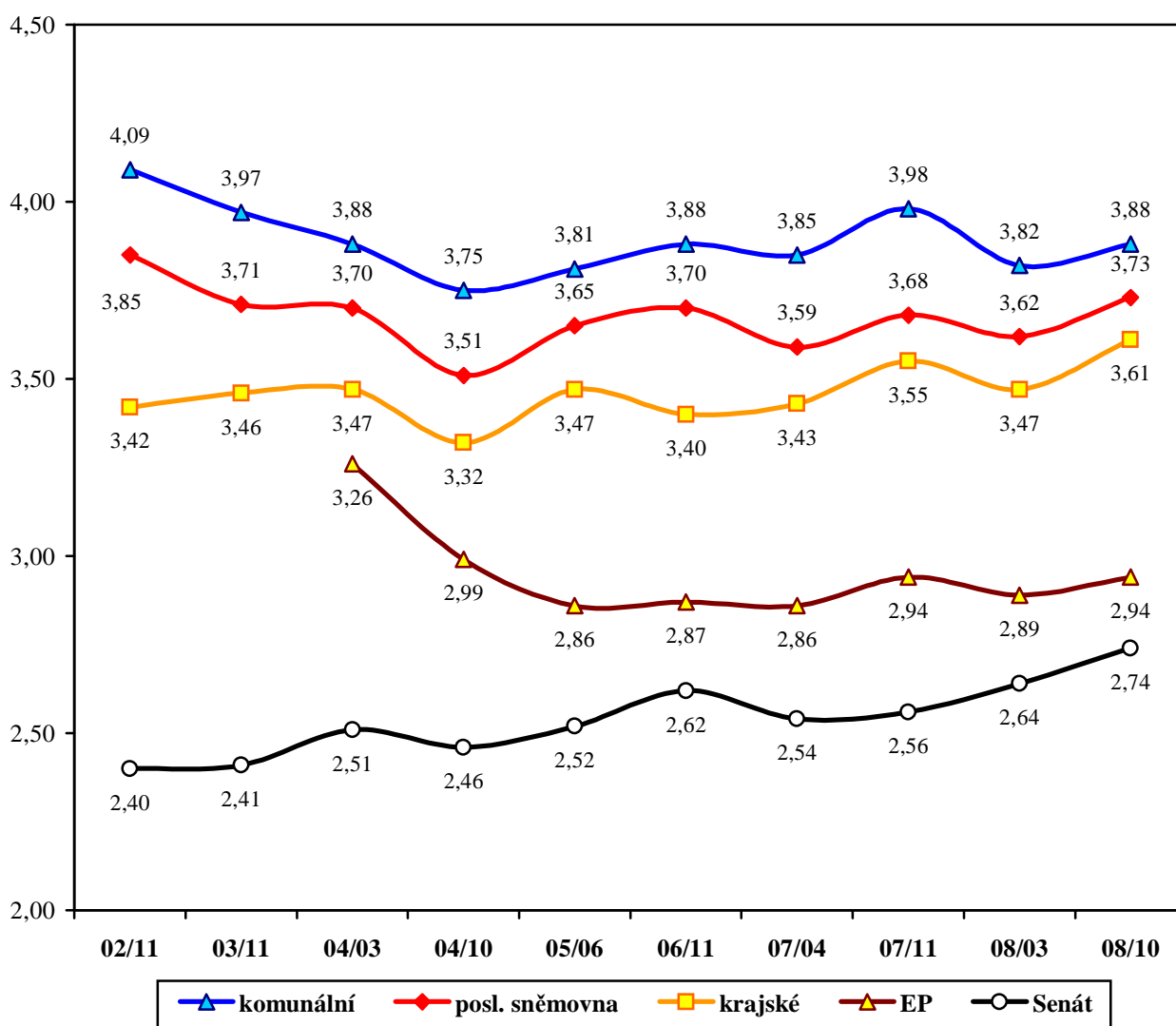
V České republice se volí přímo do pěti různých institucí, z toho do čtyř domácích (poslanecká sněmovna, Senát, zastupitelstva krajů a zastupitelstva obcí), a dále do Evropského parlamentu. Účast lidí v těchto různých volbách je rozdílná. Největší shoda mezi subjektivně vnímanou důležitostí voleb a reálnou volební účastí je ve volbách do Poslanecké sněmovny (vysoká důležitost a vysoká účast) a ve volbách do Evropského parlamentu (nízká důležitost a nízká účast). Jsou to právě krajské volby, u kterých je rozpor mezi pocíťovanou důležitostí voleb a reálnou účastí nejvyšší. Bude tomu tak i ve volbách nadcházejících?

„Jak jsou podle Vašeho názoru obecně důležité jednotlivé volby? Ohodnořte, prosím, následující typy voleb pomocí pětibodové stupnice, kde 1 bod znamená, že volby jsou málo důležité, 5 bodů znamená, že volby jsou velmi důležité.“



Z dlouhodobého pohledu se názory lidí na důležitost jednotlivých voleb příliš nemění. Postupně se mírně posiluje důležitost voleb do krajských zastupitelstev, což odráží rostoucí význam, která lidé krajskému zřízení přisuzují. Větší důležitost než v minulých letech přikládají lidé také volbám do Senátu.

„Jak jsou podle Vašeho názoru obecně důležité jednotlivé volby? Ohodnořte, prosím, následující typy voleb pomocí pětibodové stupnice, kde 1 bod znamená, že volby jsou málo důležité, 5 bodů znamená, že volby jsou velmi důležité.“

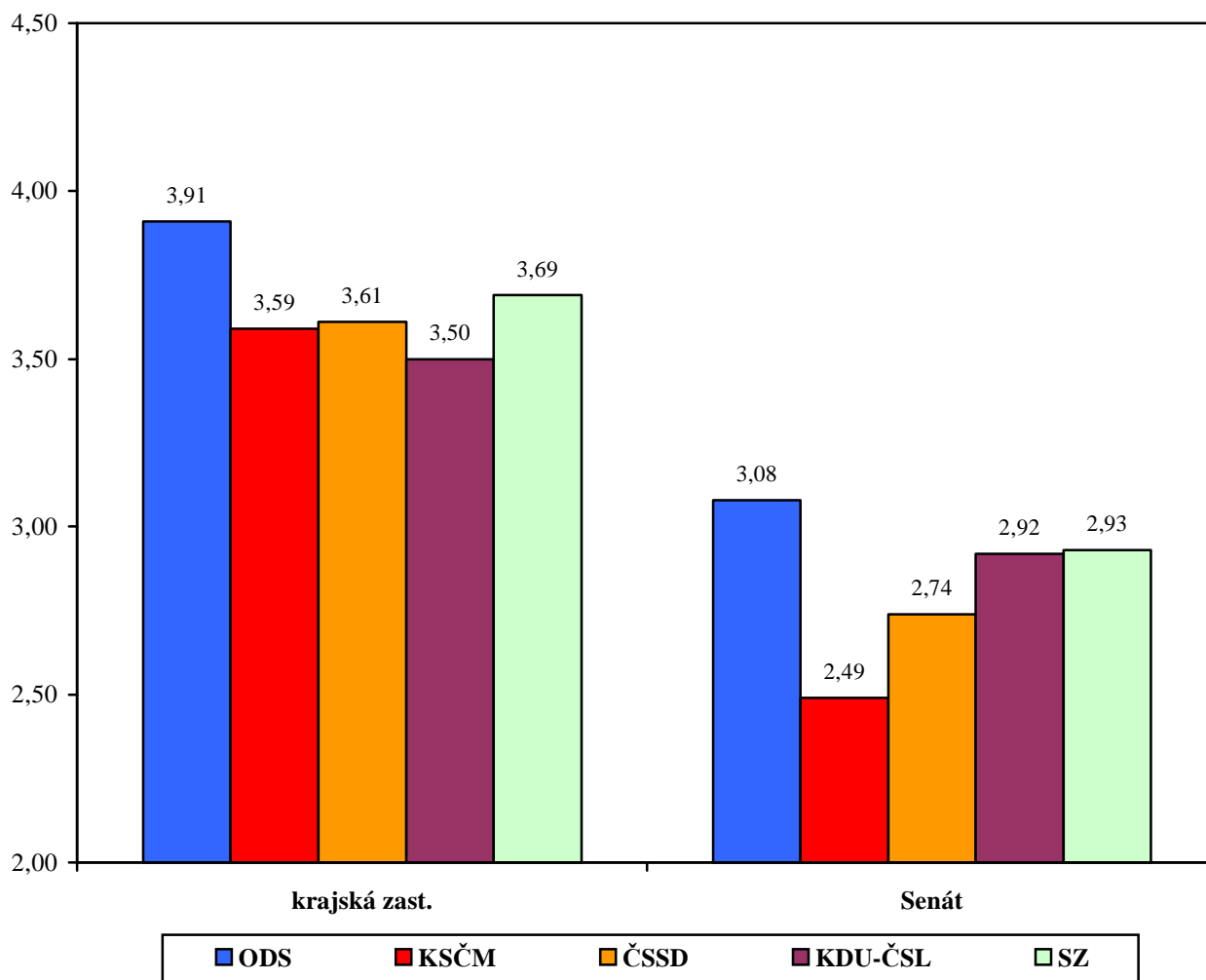


Pramen: STEM, Trendy 2002-2008, vybraná data

Obecně lze říci, že volby pokládají za důležité zvláště lidé s vyšším vzděláním, zajímající se o politiku, spíše středního a vyššího věku. Lidé z menších sídel podtrhují význam komunálních voleb, ve větších městech se v pořadí důležitosti před komunální volby dostávají volby do poslanecké sněmovny.

Porovnáme-li, jakou důležitost přisuzují jednotlivým volbám stoupenci parlamentních stran, registrujeme jen – vzhledem k sociodemografické struktuře stoupenců očekávaný – obecný důraz na volby mezi příznivci ODS a negaci Senátu a Evropského parlamentu v řadách sympatizantů KSČM. Pořadí důležitosti voleb se u stoupenců jednotlivých stran nijak zásadně nemění. Na grafu jsou znázorněny důležitosti obou aktuálních voleb – senátních a krajských – u stoupenců parlamentních stran.

„Jak jsou podle Vašeho názoru obecně důležité jednotlivé volby? Ohodnoťte, prosím, následující typy voleb pomocí pětibodové stupnice, kde 1 bod znamená, že volby jsou málo důležité, 5 bodů znamená, že volby jsou velmi důležité.“

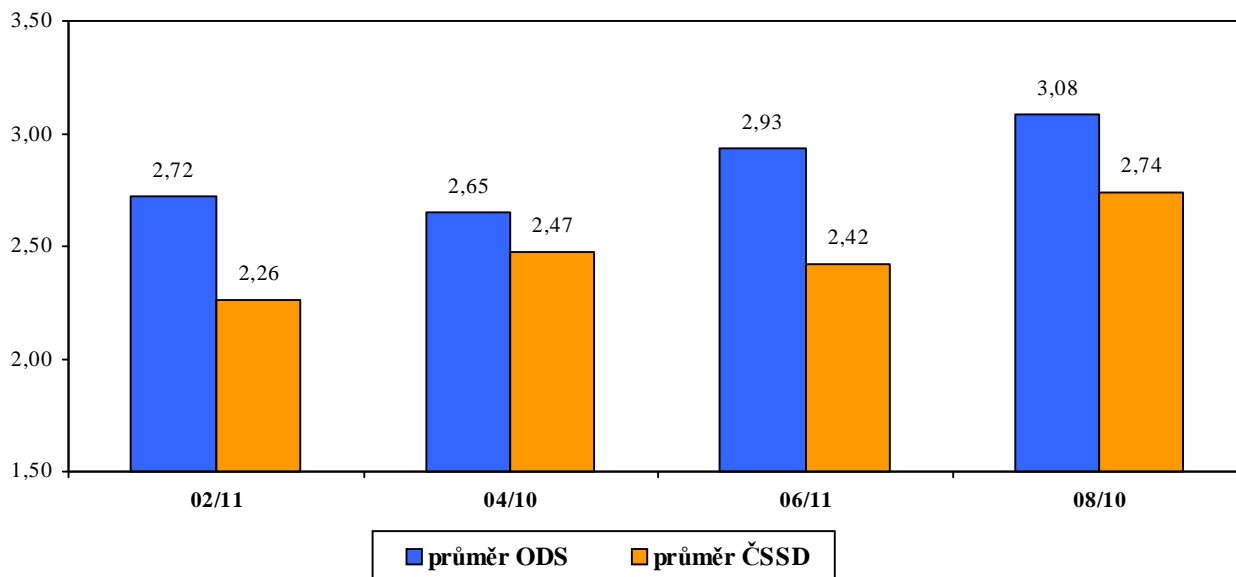


Pramen: STEM, Trendy 10/2008, 1245 respondentů starších 18 let

Časový vývoj hodnocení důležitosti senátních voleb mezi stoupenci dvou nejsilnějších stran ukazuje, že příznivci ČSSD již do značné míry překonali svůj negativní pohled na tyto volby. Aktivnější přístup sympatizantů ODS je však i letos jasně zřetelný. Podobný rozdíl je i u voleb do krajských zastupitelstev. Dobře je však vidět růst významu obou voleb pro stoupence obou stran v porovnání s předchozími volbami. Potvrdí to i volby nadcházející?

Porovnání ODS a ČSSD pro senátní volby

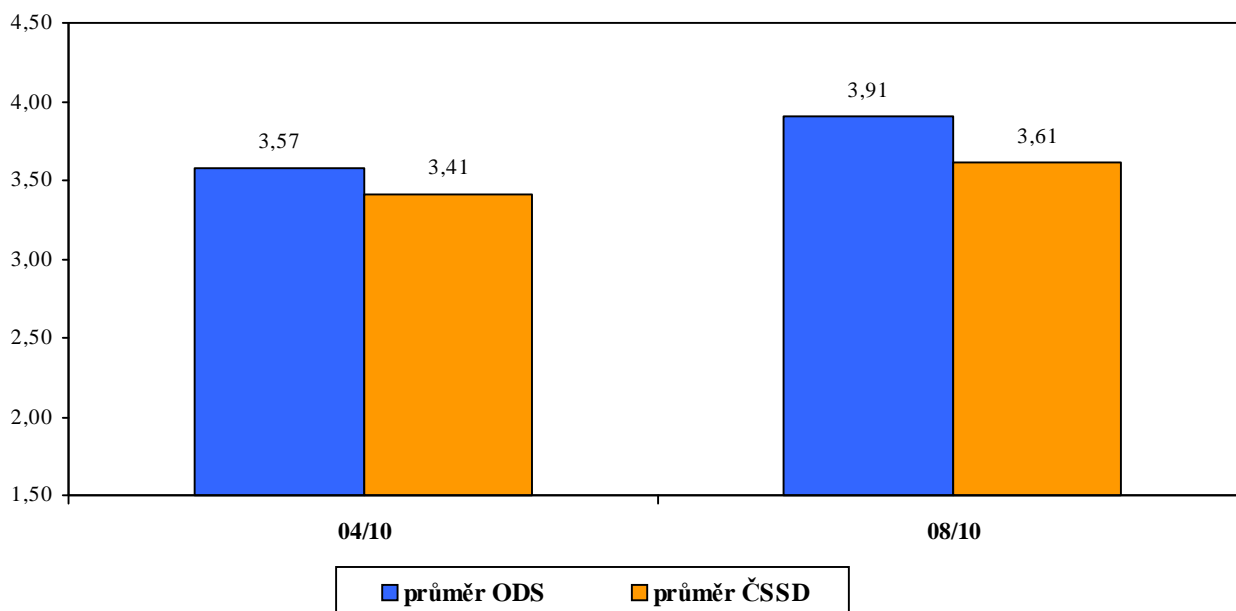
„Jak jsou podle Vašeho názoru obecně důležité jednotlivé volby? Ohodnoťte, prosím, následující typy voleb pomocí pětibodové stupnice, kde 1 bod znamená, že volby jsou málo důležité, 5 bodů znamená, že volby jsou velmi důležité.“



Pramen: STEM, Trendy 2002-2008

Porovnání ODS a ČSSD pro krajské volby

„Jak jsou podle Vašeho názoru obecně důležité jednotlivé volby? Ohodnoťte, prosím, následující typy voleb pomocí pětibodové stupnice, kde 1 bod znamená, že volby jsou málo důležité, 5 bodů znamená, že volby jsou velmi důležité.“



Pramen: STEM, Trendy 2004-2008