

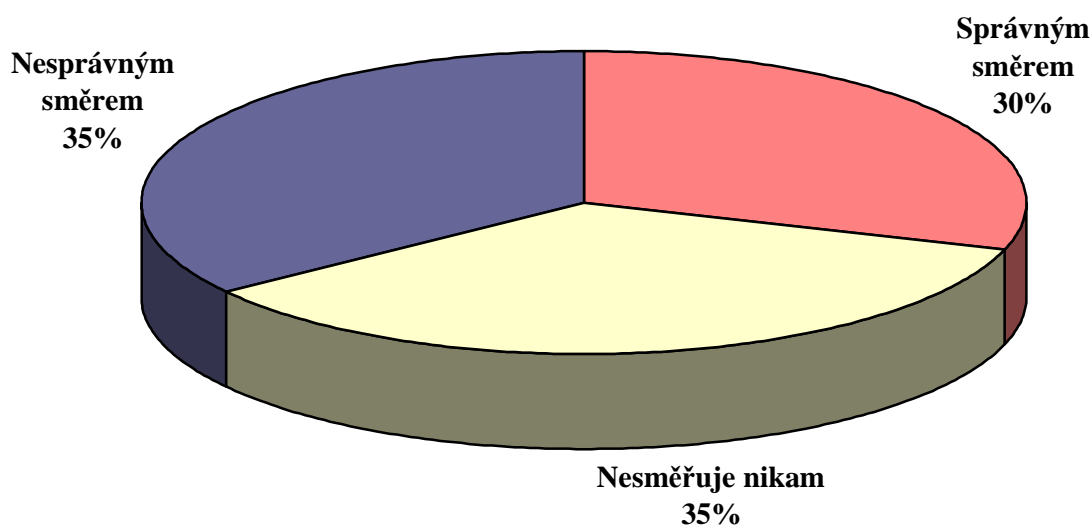
SMĚŘOVÁNÍ SITUACE V ČR: ANI DOBŘE, ANI ŠPATNĚ

Česká veřejnost je v názoru na vývoj situace v naší republice rozdělena celkem rovnoměrně na tři skupiny. Část lidí (dnes 30 %) je se směrem vývoje spokojena, část lidí (dnes 35 %) nespokojena a podle ostatních (dnes 35 %) nesměruje ČR nikam. Tato distribuce odpovědí je od počátku letošního roku prakticky neměnná. Situace v ČR se ubírá správným směrem především podle mladších, vzdělanějších a majetnějších lidí, starší, chudší a méně vzdělaní mají pocity opačné. Politické sympatie mají na hodnocení této situace také podstatný vliv.

Citované výsledky pocházejí z výzkumu STEM provedeného na reprezentativním souboru obyvatel České republiky starších 18 let, který se uskutečnil ve dnech 29. 8. – 8. 9. 2008. Respondenti byli vybíráni metodou kvótního výběru. Na otázky odpovídal soubor 1354 respondentů.

Otázku na celkové směřování české společnosti pokládá STEM občanům po celou dobu existence samostatného českého státu. Časová řada ukazuje, že česká veřejnost je rozdělena na tři z dlouhodobého pohledu takřka rovnocenné skupiny. Jedni jsou spokojeni, druzí nespokojeni a třetí mají za to, že situace v ČR nesměruje nikam.

"Myslíte si, že se situace v ČR vyvíjí všeobecně správným nebo nesprávným směrem?"

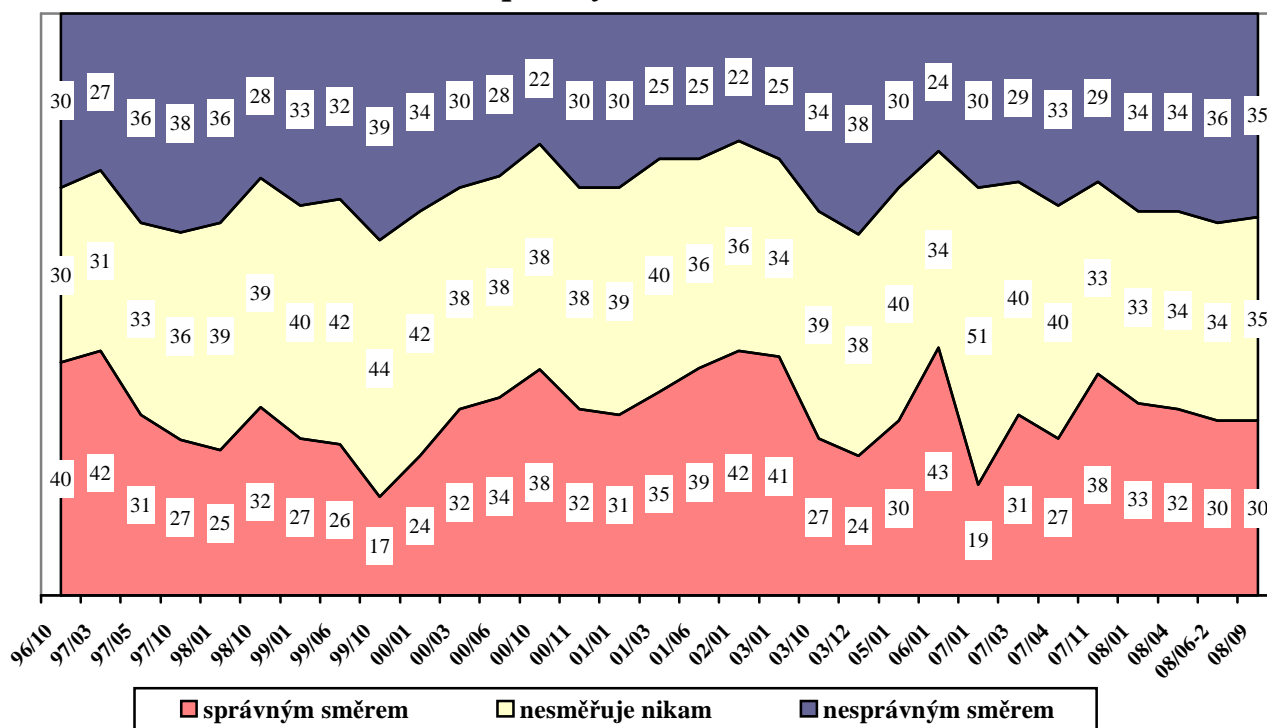


Pramen: STEM, Trendy 9/2008, 1354 respondentů starších 18 let

Hodnocení lidí v této věci koresponduje s aktuálním děním, a proto jsou v dlouhodobé časové řadě viditelné nejrůznější výkyvy. Přiznané chyby vlády, úsporné balíčky a blbá nálada roku 1997, naděje předčasných voleb a následující rozčarování („Děkujeme odejděte“), naděje

volebního roku 2002 a pocit vzájemné soudržnosti po povodních, vládní krize roku 2003 či nesnáze vlády na přelomu 2006/2007 – to vše naše výzkumy citlivě zaznamenaly. Zároveň se ukazuje, že naděje po sestavení vlády v roce 2007 neměla dlouhého trvání a současná situace je spíše průměrná, „šedá“. Zračí jisté rozčarování, ale zaručeně nenese radikální nesouhlas. Optimista může hovořit o vyrovnané situaci, pesimista o stagnaci.

"Myslíte si, že se situace v ČR vyvíjí všeobecně správným nebo nesprávným směrem?"



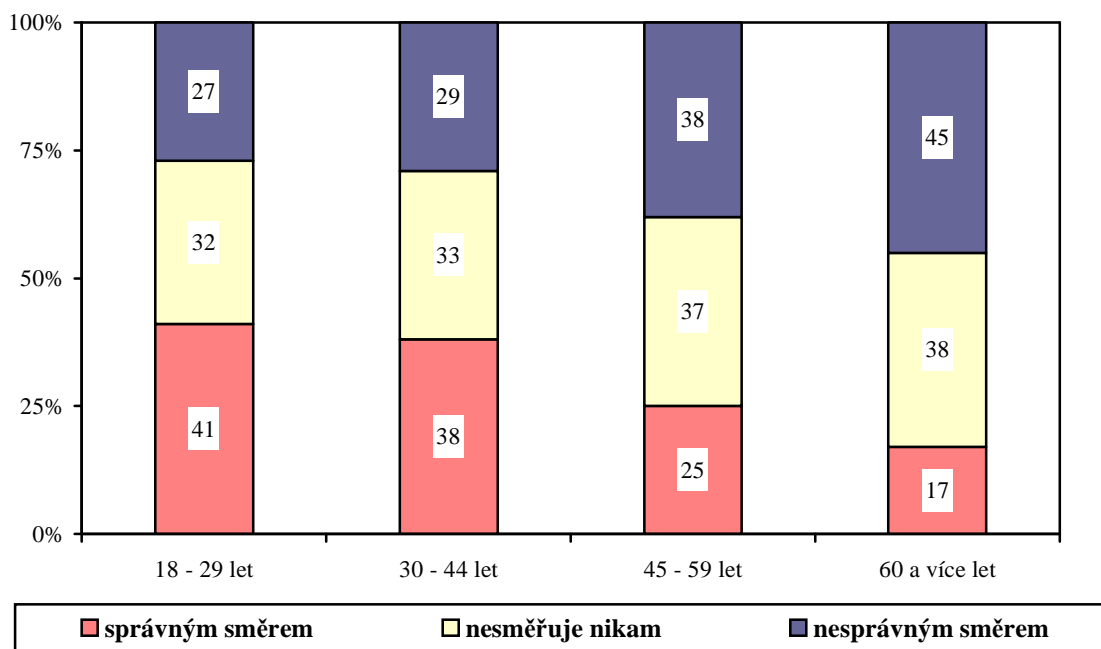
Pramen: STEM, Trendy 1996-2008

Ať je situace v ČR jakákoli, výrazně se nemění základní sociodemografické a hlavně politické rozdíly v jejím hodnocení. Mladší, vzdělanější, majetnější lidé jsou spíše nakloněni tomu, že věci se ubírají správným směrem, lidé starší, chudší a méně vzdělaní mají pocity opačné. Z hlediska stranických preferencí jsou v současné době nejvíce pozitivně naladěni stoupenci ODS, celorepublikový průměr překračují v podílu odpovědí „situace v ČR se vyvíjí správným směrem“ také příznivci Strany zelených. Situace v ČR se ubírá nesprávným směrem především podle stoupenců KSČM. Tento názor zastávají (i když ne v takové míře) dále přívrženci ČSSD i KDU-ČSL.

Hodnocení situace v ČR podle slov příznivců různých politických stran se pochopitelně mění v čase. Například po volbách 2002, kdy si ČSSD upevnila vládní roli, se částečně její stoupenci přesunuli mezi spokojené, po volbách roku 2006 se naopak protiklady mezi stoupenci stran vyostřily. Dnes situaci u nás hodnotí velmi kriticky především stoupenci

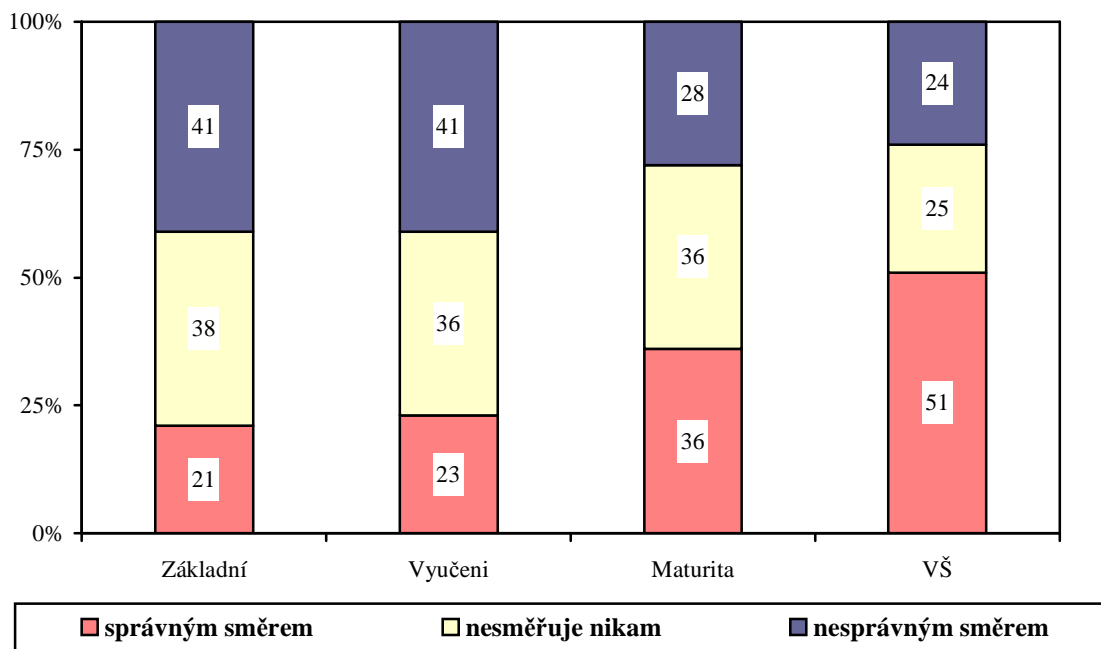
opozičních stran, naopak stoupenci vládních stran (s výjimkou KDU-ČSL) jsou se směrem vývoje převážně spokojeni.

"Myslíte si, že se situace v ČR vyvíjí všeobecně správným nebo nesprávným směrem?" (podle věku)



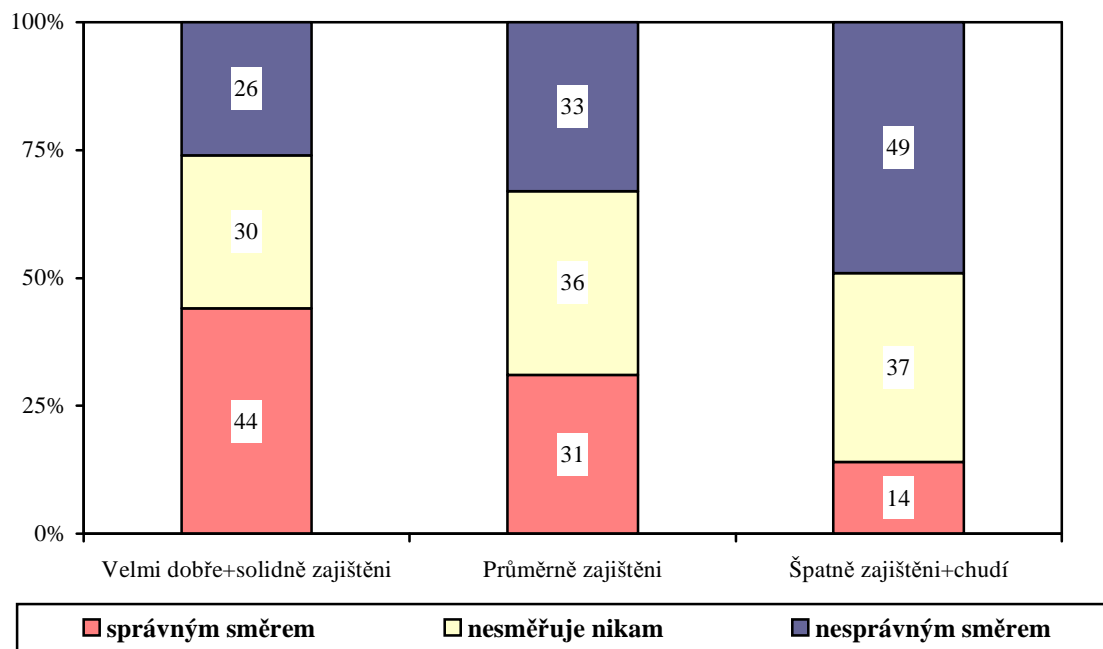
Pramen: STEM, Trendy 9/2008, 1354 respondentů starších 18 let

"Myslíte si, že se situace v ČR vyvíjí všeobecně správným nebo nesprávným směrem?" (podle nejvyššího ukončeného vzdělání)



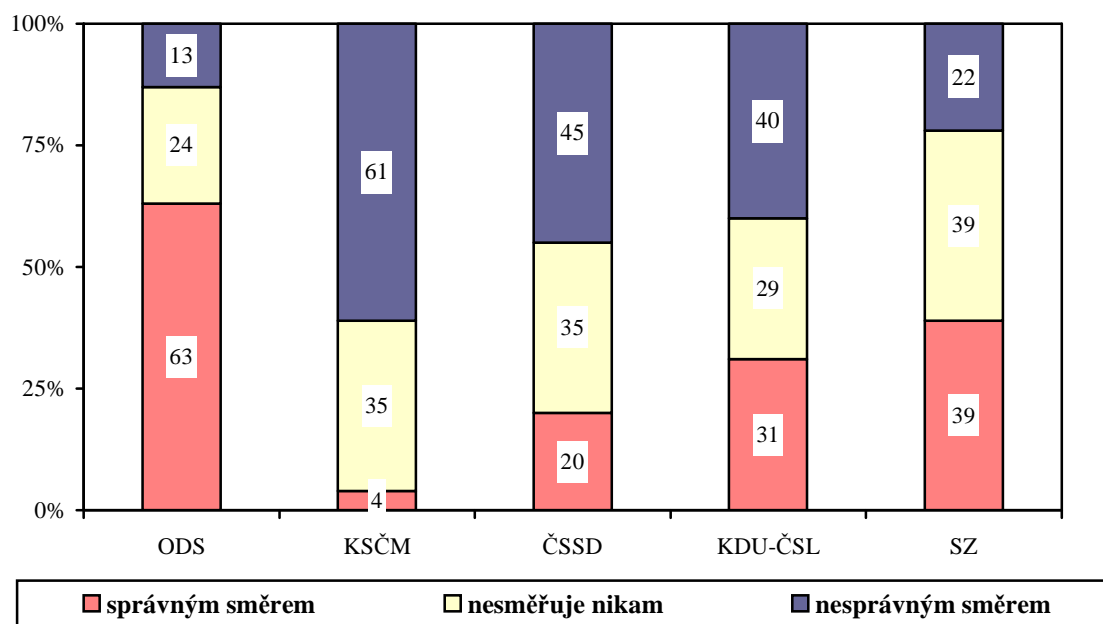
Pramen: STEM, Trendy 9/2008, 1354 respondentů starších 18 let

"Myslíte si, že se situace v ČR vyvíjí všeobecně správným nebo nesprávným směrem?" (podle majetkového zajištění domácnosti resp.)



Pramen: STEM, Trendy 9/2008, 1354 respondentů starších 18 let

"Myslíte si, že se situace v ČR vyvíjí všeobecně správným nebo nesprávným směrem?" (podle stranických preferencí)



Pramen: STEM, Trendy 9/2008, 1354 respondentů starších 18 let