

PRO ROZVOJ JADERNÉ ENERGETIKY U NÁS I PRO DOSTAVBU TEMELÍNSKÉ ELEKTRÁRNY JSOU DVĚ TŘETINY LIDÍ.

Citované výsledky pocházejí z výzkumu STEM provedeného pro společnost ČEZ. STEM provedl výzkum metodou kvótního výběru ve dnech 1. – 8. dubna 2008 na souboru 1341 respondentů reprezentujících obyvatelstvo ČR starší 18 let.

Pro porovnání bylo využito starších dat ze série Trendy a rovněž dat z regionálních reprezentativních průzkumů, které STEM uskutečňuje v obcích v okolí cca 20 km od elektrárny Temelín. Poslední regionální průzkum v této sérii byl proveden 24.-31. března 2008 (570 respondentů starších 18 let).

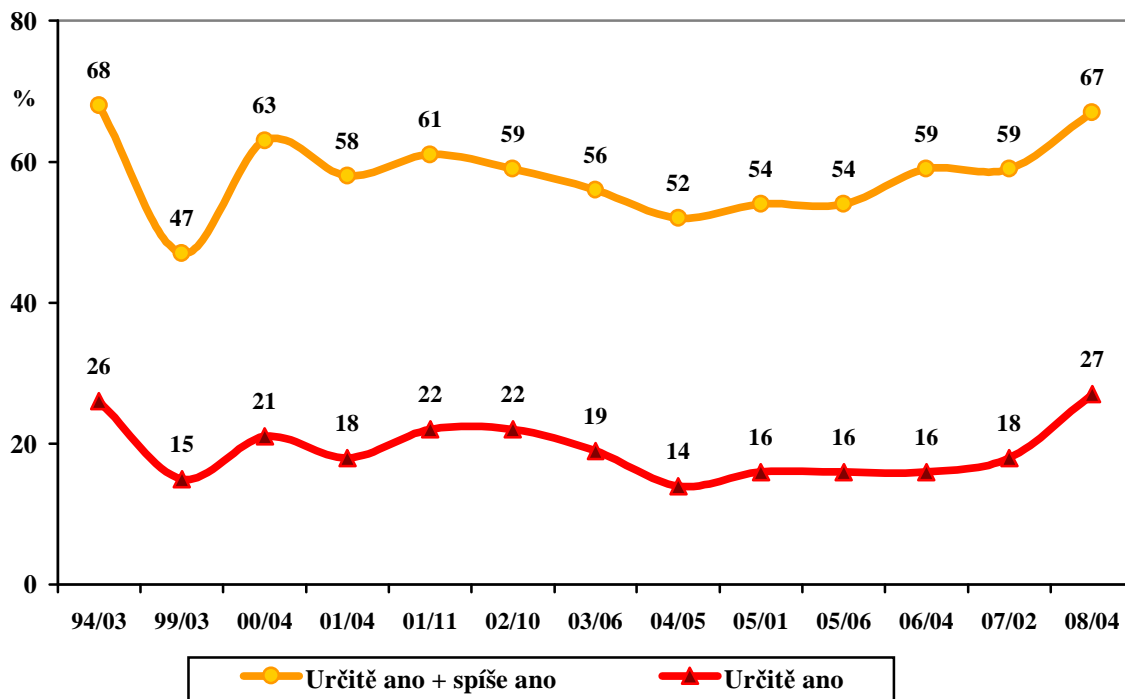
Podpora dalšího rozvoje jaderné energetiky v naší zemi prošla v uplynulých patnácti letech zajímavým vývojem. V devadesátých letech se projevovala pozitivní očekávání spojená mj. i s perspektivou brzkého dokončení elektrárny v Temelíně. Pak nastaly pochybnosti o dostavbě tohoto díla (první blok byl spuštěn 21.12.2000), a po několika letech začaly sílit pochybnosti nové, tentokrát o bezpečnosti elektrárny. V prvních letech nového tisíciletí se zformovaly „protijaderné“ skupiny u nás, v Rakousku i v dalších západoevropských zemích. Zaznívaly hlasy, že by se vyspělé země měly soustředit na využívání obnovitelných zdrojů.

Poslední dva roky nadšení pro obnovitelné zdroje poněkud opadlo. Vyspělé země se opět obracejí k jádru a podpora jaderné energie roste i u nás. V současnosti podporují další rozvoj jaderné energetiky u nás dvě třetiny lidí.

Podpora rozvoje jaderné energetiky u nás mírně roste s výší vzdělání, muži jsou trvale výraznějšími stoupenci jádra (70 %) než ženy (63 %). Nejnápadnější jsou rozdíly mezi stoupenci politických stran. Nejsilnější podporu má rozvoj jaderné energetiky u stoupců ODS (76 %). Průzkum však ukázal, že ani sympatizanti stran, jejichž vedení zpochybňuje další rozvoj jaderné energetiky, většinou proti rozvoji jaderné energie nejsou (ze stoupců Strany zelených je pro rozvoj jaderné energetiky 54 %).

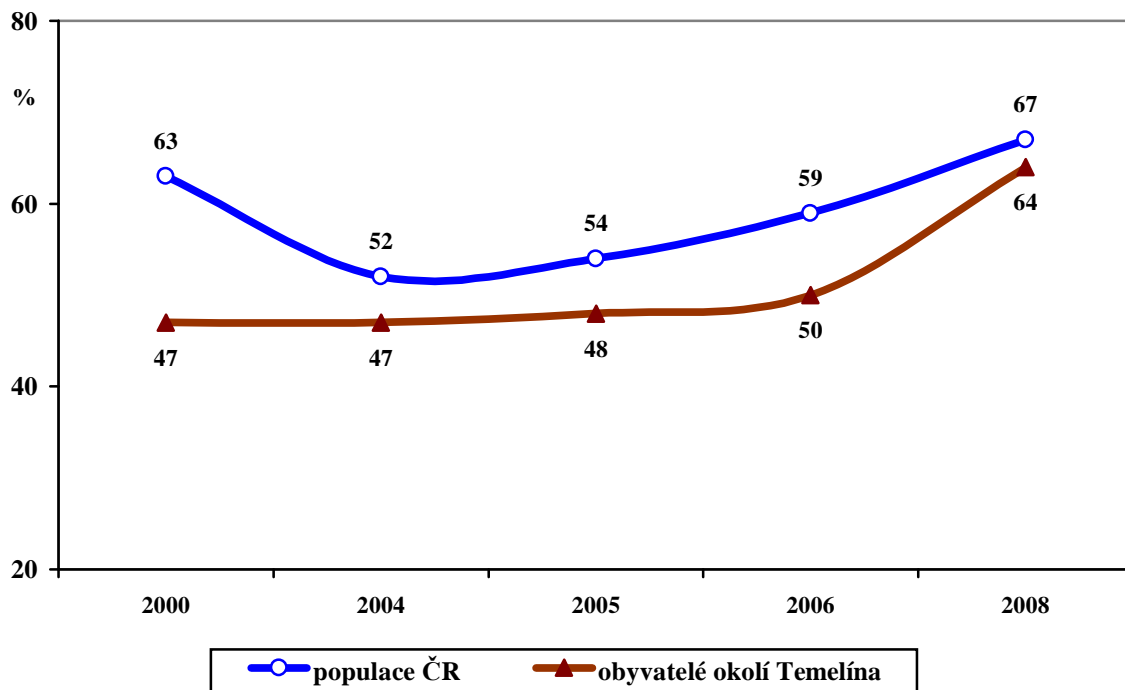
Za poslední dva roky se výrazně zvýšila podpora dalšího rozvoje jaderné energie také v obcích v bezprostředním okolí do 20 km od jaderné elektrárny Temelín, kde byla v předchozím období míra souhlasu s jadernou energetikou v porovnání s populací České republiky podprůměrná.

"Jste Vy osobně pro rozvoj jaderné energetiky v naší republice?"



Pramen: STEM, Trendy 1994-2008

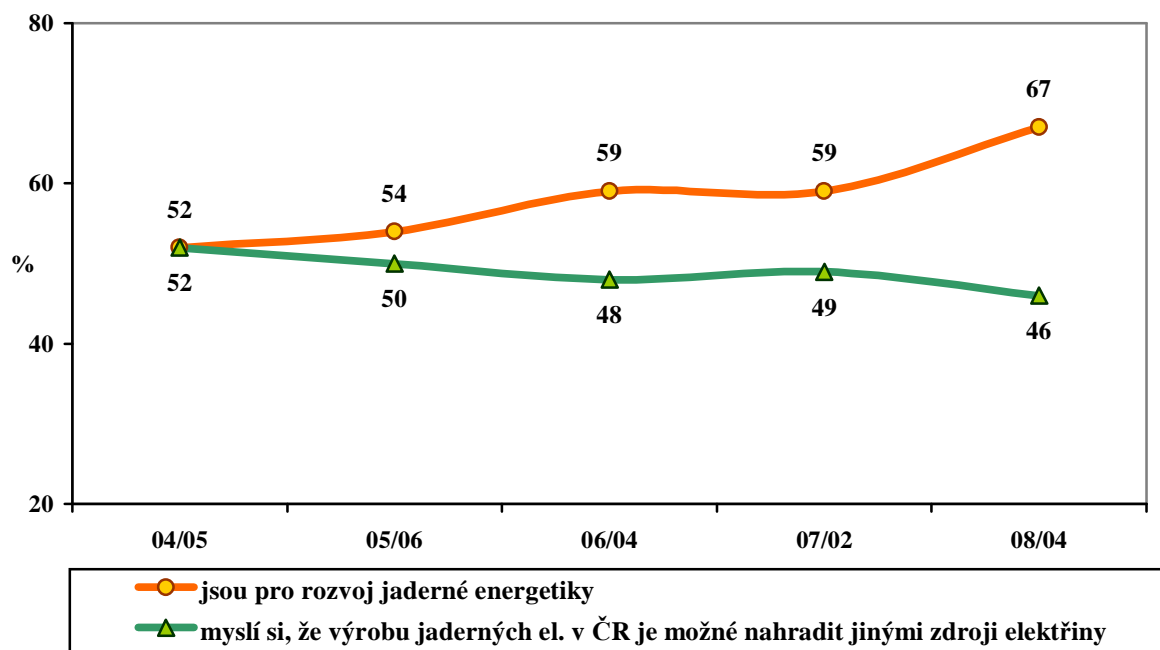
"Jste Vy osobně pro rozvoj jaderné energetiky v naší republice?"
(porovnání pop. ČR a obyvatel okolí Temelína, podíly kladných hlasů)



Pramen: STEM, Trendy 2000-2008, regionální průzkumy v okolí Temelína 2000-2008

Souběžně s tím, jak roste podpora dalšího rozvoje jaderné energetiky u nás, zmenšuje se podíl lidí, podle nichž je jadernou energetiku do budoucna možné nahradit jinými zdroji.

Podpora a nahraditelnost jaderné energetiky



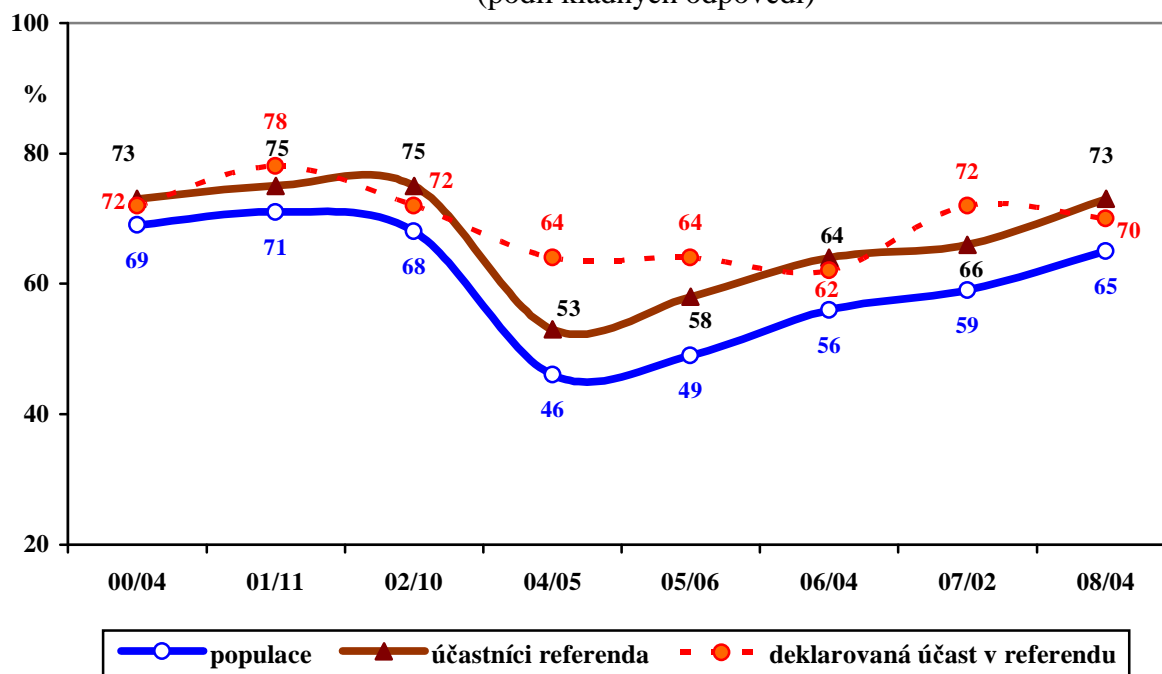
Pramen: STEM, Trendy 1994-2008

Otázka dalšího rozvoje české jaderné energetiky je často adresně spojována s elektrárnou v Temelíně (ETE). O jejím technickém stavu a konstrukčních principech více než tři čtvrtiny lidí (78 %) soudí, že jsou srovnatelné s jinými moderními elektrárnami ve světě. To je hodnota v podstatě stabilní.

Názory na potřebnost dostavby temelínské elektrárny STEM zjišťuje již od roku 2000 jako otázku v hypotetickém referendu („*Chcete, aby se v areálu jaderné elektrárny Temelín dostavěly a uvedly do provozu nové moderní jaderné bloky?*“). Graf ukazuje, jak citelně se propadla ochota dostavět ETE kolem roku 2004, ale jak od té doby podíl hlasů pro dokončení plné kapacity ETE sílí. Průzkum v obcích v blízkosti ETE v březnu 2008 potvrdil, že i mezi nimi pro dokončení všech čtyř bloků ETE je 65 % lidí, tedy stejně jako v populaci ČR. Pokud by se referenda zúčastnili skutečně jen ti, kteří uvedli, že přijít chtějí, skončilo by referendum ještě výraznějším výsledkem, 73 : 27 ve prospěch hlasů pro dokončení jaderné elektrárny.

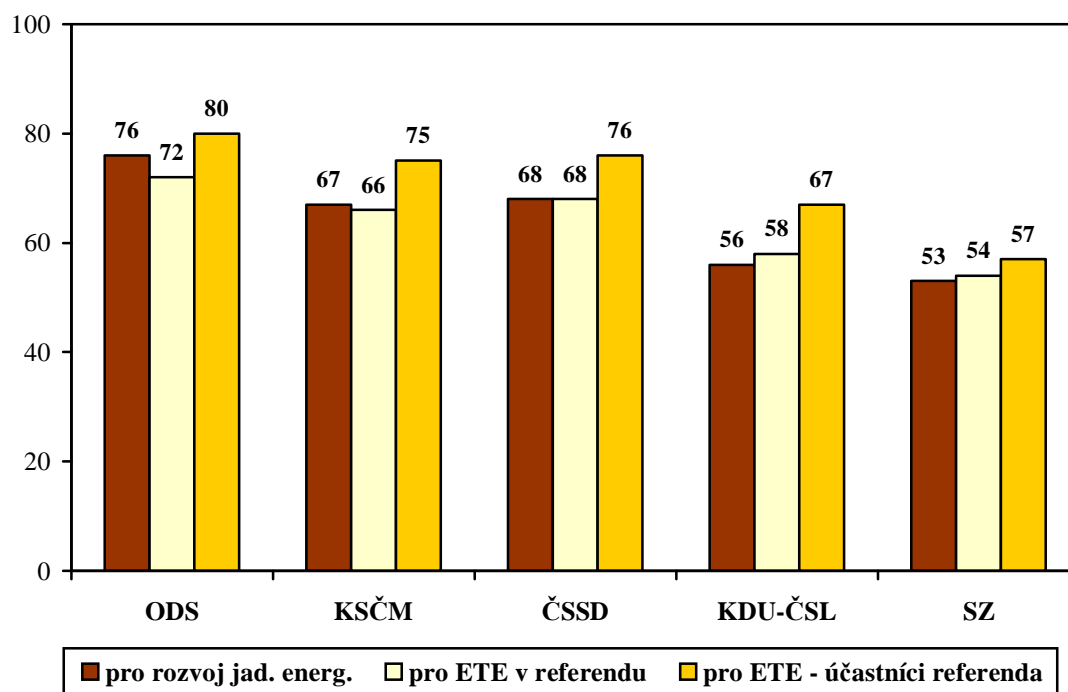
Nejrozhodnějšími stoupenci dokončení ETE jsou – podobně jako u jaderné energetiky obecně – příznivci ODS. I mezi stoupenci Strany zelených by ale v referendu převažovaly hlasy pro dostavbu ETE.

"Jak byste v referendu odpověděl(a) na otázku: Chcete, aby se v areálu ETE dostavěly a uvedly do provozu nové moderní jaderné bloky?"
(podíl kladných odpovědí)



Pramen: STEM, Trendy 2004-2008, v r. 2000-01 otázka „...JETE byla uvedena do plného provozu?“

Podpora JE a hlasování v referendu o dokončení ETE (%)
(podle stranických sympatií)



Pramen: STEM, Trendy 4/2008, 1341 respondentů starších 18 let