

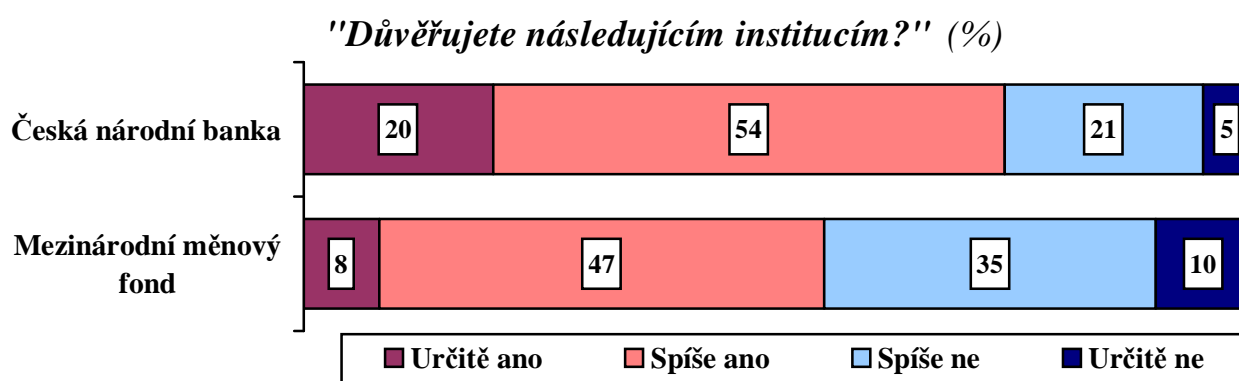
CENTRÁLNÍ BANCE DŮVĚŘUJÍ TŘI ČTVRTINY LIDÍ, MEZINÁRODNÍMU MĚNOVÉMU FONDU VÍCE NEŽ POLOVINA OBČANŮ

Ze dvou sledovaných institucí – ČNB a MMF – důvěřuje česká veřejnost mnohem více národní instituci než mezinárodní, rozdíl činí dlouhodobě přibližně 20 procentních bodů. Důvěra v tyto instituce se významně liší v závislosti na stranických preferencích, politické orientaci, vzdělání a majetkové situaci respondentů. Větší kredit mají ČNB i MMF mezi stoupenci pravice, konkrétně u příznivců ODS, mezi vysokoškolsky vzdělanými a lidmi dobře hmotně zajištěnými.

Uváděné výsledky vycházejí z rozsáhlého reprezentativního výzkumu STEM ze série Trendy. Výzkumné šetření se uskutečnilo ve dnech 29. 1. – 7. 2. 2008 na souboru 1423 občanů reprezentujících obyvatelstvo ČR starší 18 let. Respondenti byli vybíráni metodou kvótního výběru.

Společnost STEM dlouhodobě sleduje, jak česká populace důvěřuje bankovním resp. finančním institucím. Oslovení občané měli hodnotit, do jaké míry jsou pro ně důvěryhodné Česká národní banka, jako představitel národní instituce, a Mezinárodní měnový fond, jako představitel internacionální instituce.

Zatímco české centrální bance důvěřuje výrazná většina občanů (74 %), mezinárodní organizaci přidružené k OSN se sídlem ve Washingtonu D.C. vyslovila důvěru přibližně polovina (55 %) české veřejnosti.



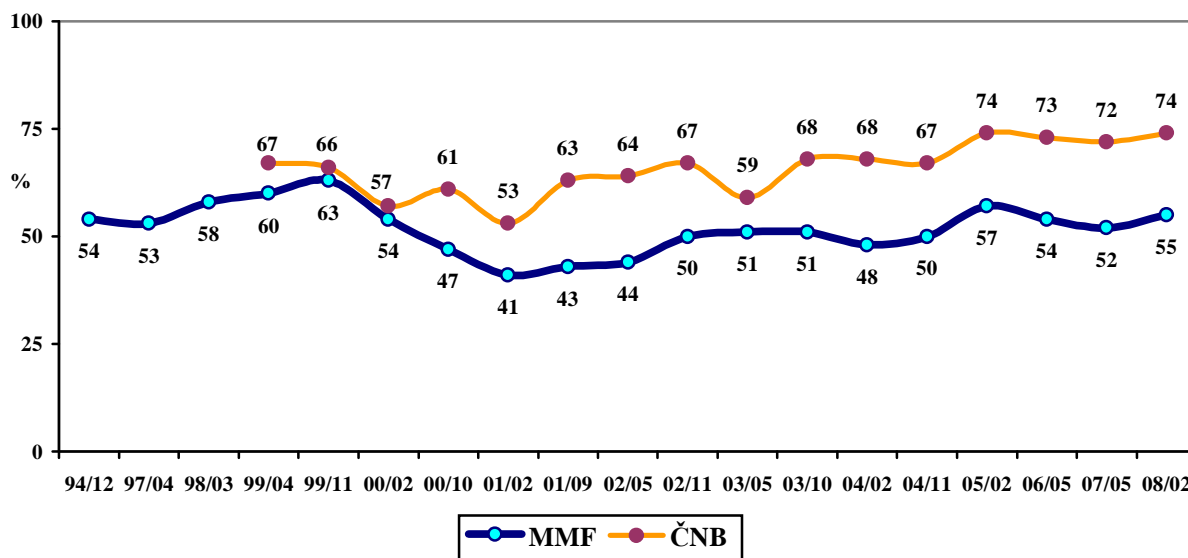
Pramen: STEM, TRENDY 02/2008, 1423 respondentů

Platí, že ústřední bance České republiky, která vykonává dohled nad bankovním sektorem, kapitálovým trhem, pojišťovnictvím, apod., vyslovují občané vyšší důvěru než MMF, který dohlíží na mezinárodní měnový systém a jedním z jeho cílů je např. podpora devizové stability.

Z analýzy vývoje důvěryhodnosti těchto finančních institucí vyplývá, že v roce 1999 a na počátku roku 2000 byla deklarovaná důvěra v obě instituce přibližně stejná. Od října roku 2000 až dodnes se udržuje vyšší důvěra lidí v centrální banku ČR s tím, že míra důvěry v tyto dvě instituce se až na mírné výkyvy stabilně liší přibližně o 20 procentních bodů. V posledních čtyřech letech je vývoj ustálený a nedochází k výraznějším změnám.

"Důvěřujete následujícím institucím?"

(podíl odpovědí "určitě ano" + "spíše ano" v %)



Pramen: STEM, Trendy 1994–2008

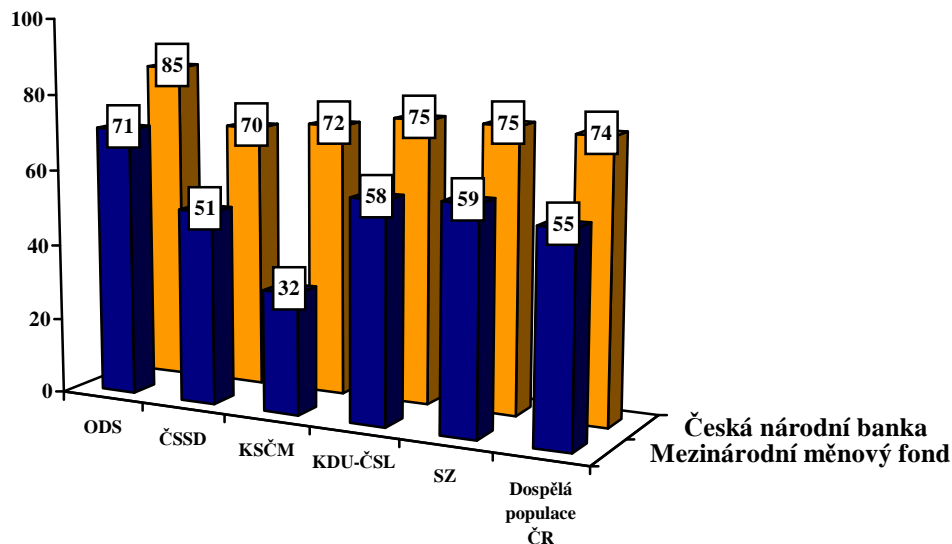
Důvěra v centrální banku ČR a Mezinárodní měnový fond je významně diferencována podle stranických preferencí občanů resp. jejich deklarovaného rozložení na pravolevé škále a liší se v závislosti na jejich nejvyšším dokončeném vzdělání a materiálním zajištění. Důvěryhodnost obou institucí naopak hodnotí bez rozdílu muži i ženy. V případě věku se ukazuje, že MMF vyslovují důvěru především mladí lidé do 29 let - 66 % - a nižší důvěru k němu mají lidé starší 60 let – 45 %. Důvěra v centrální banku ČR se v závislosti na věku respondentů nijak neliší.

Při pohledu na hodnocení obou finančních resp. bankovních institucí podle stranických preferencí občanů je patrné, že vyšší důvěru vyslovují ČNB i MMF příznivci ODS a s určitým odstupem také stoupenci Strany zelených či KDU-ČSL. Přívrženci KSČM vyslovují oběma institucím již tradičně nejnižší míru důvěry, výrazněji se to projevuje v případě Mezinárodního měnového fondu, jemuž důvěruje třetina (32 %) příznivců této strany. Stoupenci ČSSD hodnotí obě instituce o něco hůře než průměrná česká populace. Platí také, že oběma hodnoceným institucím důvěřují častěji lidé, kteří se na škále levice-střed-pravice přiklánějí napravo (81 % z nich důvěruje ČNB, 68 % MMF).

"Důvěřujete následujícím institucím?"

podle stranických preferencí

podíl odpovědí "určitě ano" + "spíše ano" (v %)



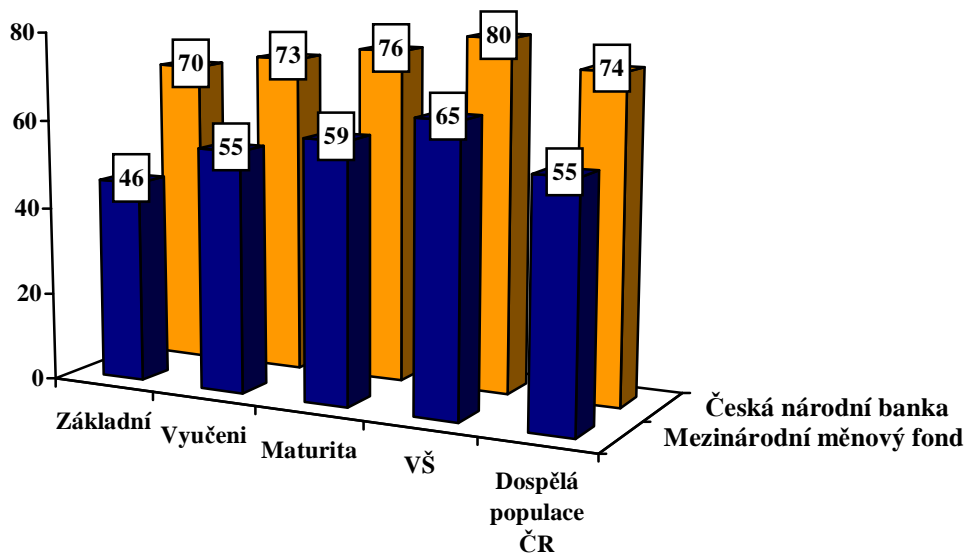
Pramen: STEM, Trendy 02/2008, 1423 respondentů

Důvěra v obě hodnocené instituce se významně liší také podle vzdělání a majetkového zajištění respondentů. Platí, že čím vyšší vzdělání lidé mají a čím lépe jsou hmotně zajištěni, tím vyšší kredit přisuzují centrální bance i Mezinárodnímu měnovému fondu. Hodnoceným institucím nejvíce věří lidé s vysokoškolským vzděláním (80 % z nich důvěřuje ČNB, 65 % MMF) a část veřejnosti, která se považuje za dobře hmotně zajištěnou (78 % z nich důvěřuje ČNB, 63 % MMF).

"Důvěřujete následujícím institucím?"

podle nejvyššího dokončeného vzdělání

podíl odpovědí "určitě ano" + "spíše ano" (v %)



Pramen: STEM, Trendy 02/2008, 1423 respondentů