

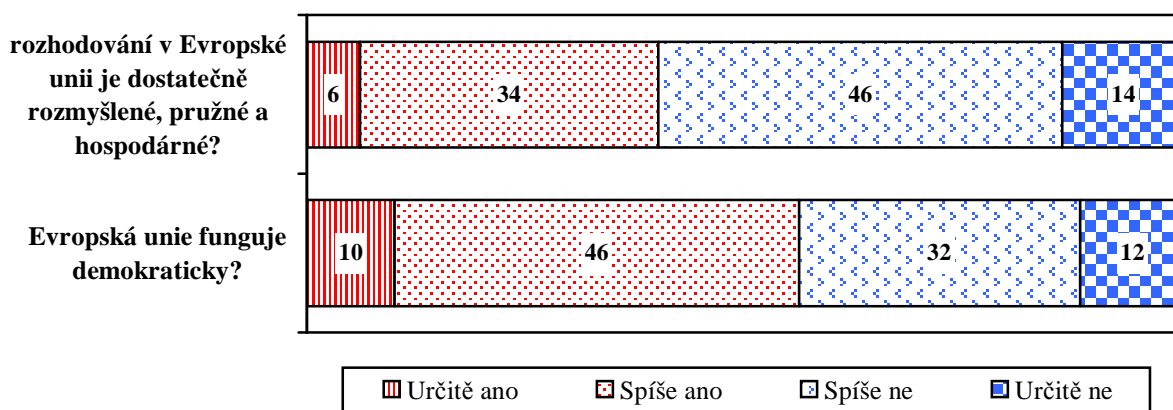
## VĚTŠINA OBČANŮ POCHYBUJE O TOM, ŽE ČR JE SCHOPNA HRÁT V EU AKTIVNÍ ROLI

Více než polovina občanů má za to, že Evropská unie funguje demokraticky, a dvě pětiny si myslí, že její rozhodování je efektivní. Dva občané z pěti se domnívají, že ČR je schopna hrát v EU aktivní roli a uplatnit v jejím rozhodování své stanovisko.

*Citované výsledky pocházejí z výzkumu STEM provedeného na reprezentativním souboru obyvatel České republiky starších 18 let, který se uskutečnil ve dnech 29. ledna – 7. února 2008. Respondenti byli vybíráni metodou kvótního výběru. Na otázky odpovídal rozsáhlý soubor 1423 respondentů.*

Společnost STEM se soustavně zabývá veřejným míněním o Evropské unii a zkoumá názory občanů na fungování Evropské unie z několika úhlů. Pokud jde o demokratický charakter jejího fungování, příznivé názory mají mírně navrch. Efektivnost fungování EU hodnotí česká veřejnost kritičtěji než její demokraticnost. Tři pětiny občanů se kloní k názoru, že rozhodování v EU není dostatečně rozmyšlené, pružné a hospodárné.

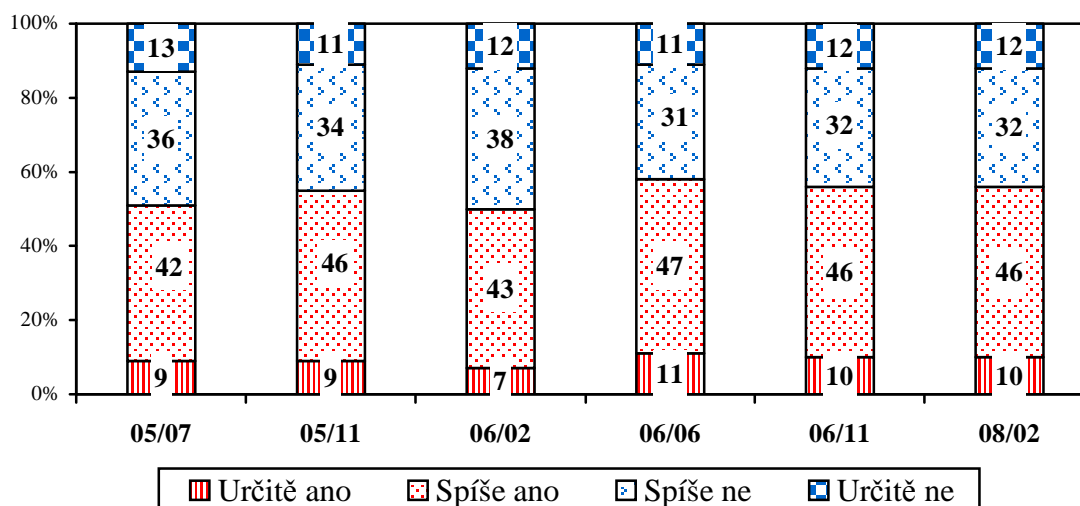
"Myslíte si, že" (%)



Pramen: STEM, Trendy 2/2008, 1423 respondentů starších 18 let

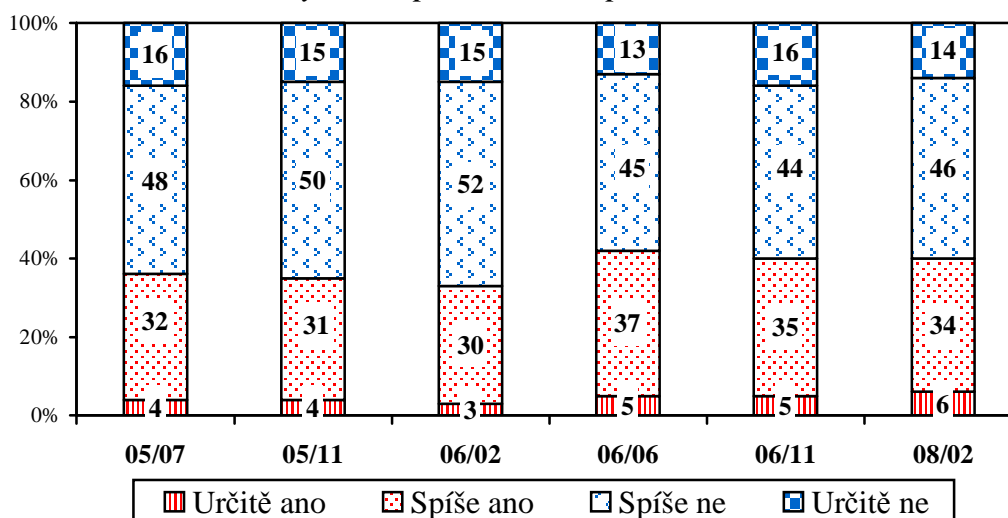
Jak je zřejmé z následujících grafů, v názorech na demokraticnost EU i na efektivitu jejího rozhodování nedochází od roku 2005 k výrazným změnám.

*"Myslíte si, že Evropská unie funguje demokraticky?" (%)*



Pramen: STEM, Česká veřejnost a Evropská unie, 7/2005, STEGA, Komunikace o evropských záležitostech 11/2005 – 6/2006, Trendy, 11/2006, 2/2008

*"Myslíte si, že rozhodování v Evropské unii je dostatečně rozmyšlené, pružné a hospodárné?" (%)*



Pramen: STEM, Česká veřejnost a Evropská unie, 7/2005, STEGA, Komunikace o evropských záležitostech 11/2005 – 6/2006, Trendy, 11/2006, 2/2008

Pozn.: V šetření 7/2005 otázka zněla: „Myslíte si, že Evropská unie funguje efektivně?“

Názory na fungování EU se neliší podle sociodemografických znaků, určitou roli hraje pouze věk.

### **Názory na fungování EU – podle věku**

(kladné odpovědi v %)

	EU funguje demokraticky	Rozhodování v EU je rozmyšlené
18-29 let	65	48
30-44 let	57	43
45-59 let	55	41
60 a více let	47	30

Pramen: STEM, Trendy 2/2008, 1423 respondentů starších 18 let

Větší jsou difference v závislosti na stranických preferencích. Nejpříznivěji fungování EU z obou hledisek posuzují sympatizanti ODS a SZ, nejkritičtější názory vyjadřují stoupení KSČM.

### **Názory na fungování EU – podle stranických preferencí**

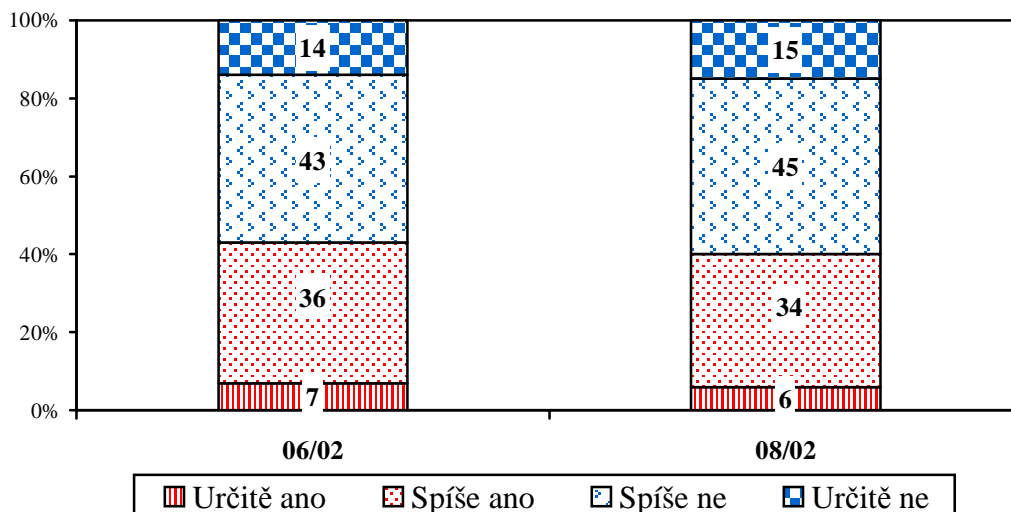
(kladné odpovědi v %)

	EU funguje demokraticky	Rozhodování v EU je rozmyšlené
ODS	68	50
KSČM	32	22
ČSSD	54	36
KDU-ČSL	54	41
SZ	65	47
jiné strany	52	27
nerozhodní	59	43
nevoliči	40	34

Pramen: STEM, Trendy 2/2008, 1423 respondentů starších 18 let

Názory na předchozí otázku souvisejí s tím, zda si občané myslí, že ČR je schopna hrát v EU aktivní roli a uplatňovat své stanovisko. Výsledky ukazují, že v této oblasti panuje spíše mírná skepse. Šedesát procent lidí má za to, že ČR aktivní roli schopna hrát není. Časové srovnání ukazuje, že v posledních dvou letech se tento názor v zásadě nemění.

*"Je podle Vás ČR schopna hrát v EU aktivní roli a v rozhodování EU uplatnit své stanovisko?" (%)*



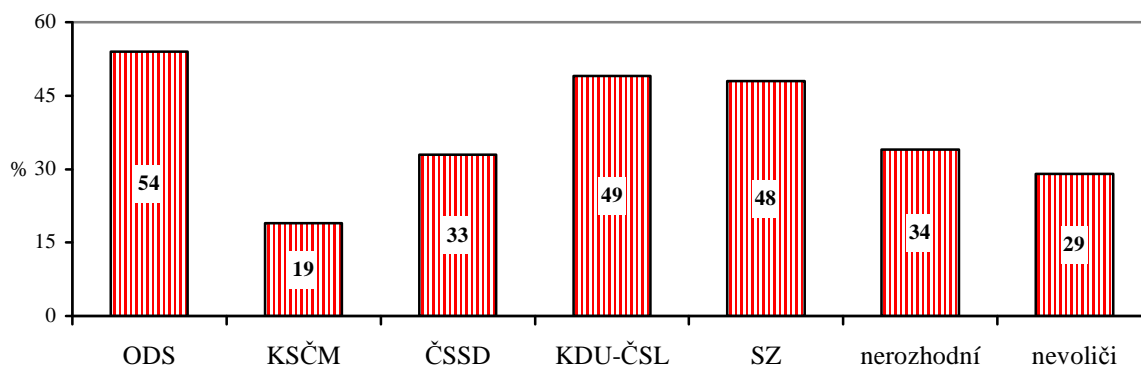
Pramen: STEGA, Komunikace o evropských záležitostech 2/2006, Trendy 2/2008

Schopnost ČR hrát aktivní roli v EU zdůrazňují o něco častěji lidé, kteří mají vyšší vzdělání a jsou mladší. Ovšem ani u vysokoškolsky vzdělaných lidí a ani u skupiny 18-29letých tento názor nepřevažuje.

Výrazněji jsou názory diferencovány stranicky. Příznivci ODS a obecně stran současné vládní koalice si častěji myslí, že ČR je schopna v EU hrát aktivní roli.

*"Je podle Vás ČR schopna hrát v EU aktivní roli a v rozhodování EU uplatnit své stanovisko?"*

Podle stranických preferencí (kladné odpovědi v %)



Pramen: STEM, Trendy 2/2008, 1423 respondentů starších 18 let