

STEM - PREFERENCE POLITICKÝCH STRAN

ŘÍJEN 2007

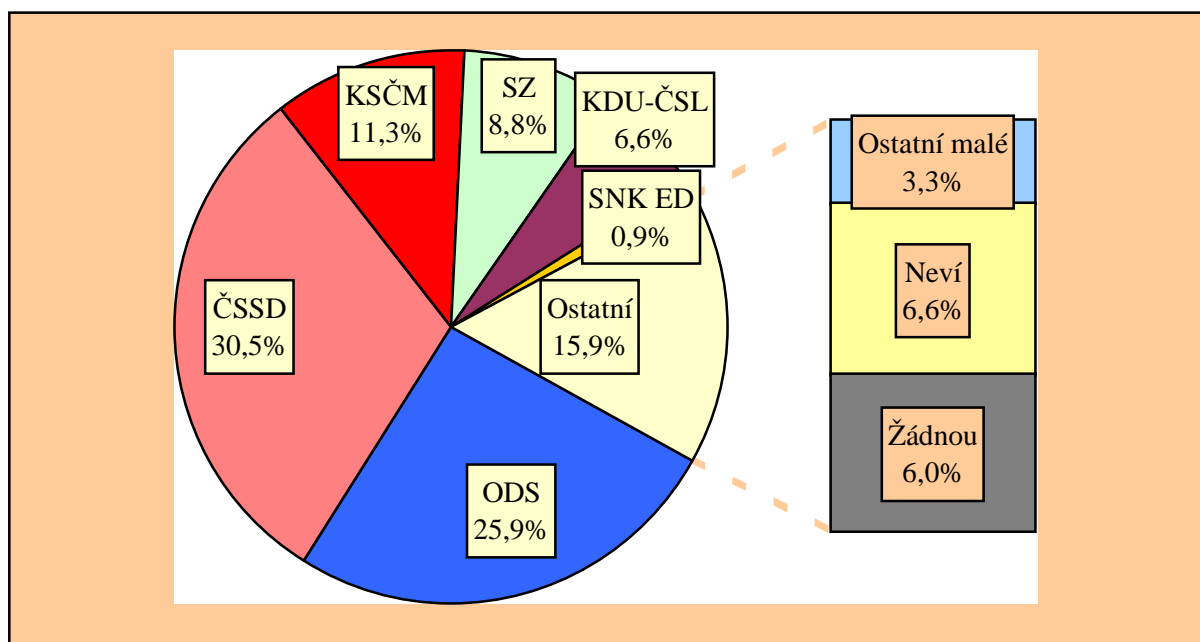
Říjnové preference ukazují, že povlnný pokles podpory ODS a povlnný nárůst podpory ČSSD, projevující se celý letošní rok, nadále pokračují. V minulém měsíci ČSSD ve stranických preferencích těsně předstihla ODS, nyní tento trend dále pokračuje. Nejde o nijak dramatický vývoj, ČSSD získala od minulého měsíce necelé dva procentní body, ODS jeden procentní bod ztratila, což jsou zisky a ztráty pohybující se kolem pásma statistické chyby. Souběžně s tím však o zlomky procentního bodu ztratily všechny menší strany. Ztráta menších stran a zisk u ČSSD se výrazněji promítly do modelu volebního výsledku. Ochota účastnit se voleb je zhruba stejná jako minulý měsíc.

Pravidelný výzkum volebních preferencí STEM byl proveden metodou kvótního výběru ve dnech 1. – 8. října 2007 na rozsáhlém souboru 1280 respondentů reprezentujících obyvatelstvo ČR starší 18 let. Statistická chyba u tohoto souboru se pohybuje kolem $\pm 1,5$ procentního bodu u menších stran, u větších stran kolem $\pm 2,5$ procentního bodu.

STRANICKÉ PREFERENCE

Stranické preference ukazují rozložení politických sympatií u celého souboru dotázaných, tj. včetně **nerozhodnutých** a lidí, kteří **nejsou schopni** či ochotni jmenovat preferenci žádné strany či otevřeně řeknou, že nebudou volit žádnou stranu. Jde o základní, hrubý údaj, kde podíly preferencí pro jednotlivé strany jsou ze samotné povahy ukazatele **nižší**, než by odpovídalo vlastnímu volebnímu výsledku, o němž rozhodují jen účastníci voleb.

"Pokud byste (přesto) šel(šla) volit, kterou stranu byste příští týden volil(a) do Poslanecké sněmovny Parlamentu ČR?"
(údaje za říjen 2007; otevřená otázka - bez použití karet s názvy stran)



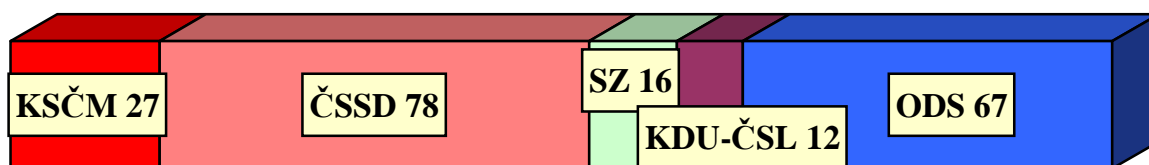
POZOR: STRANICKÉ PREFERENCE NEVYJADŘUJÍ VOLEBNÍ VÝSLEDEK !

MODEL VOLEBNÍCH ZISKŮ

Hypotetické počty mandátů v říjnu 2007

Stranické preference zobrazují relativní sílu politických stran k danému okamžiku výzkumu. Přeložit tato čísla do modelového volebního výsledku není jednoduché, neboť lze jen obtížně zjistit, kteří dotázaní se voleb skutečně zúčastní, zda volební motivace voličů bude podobná jako v minulých volbách nebo se změní, zda se do volebního výsledku budou promítat emoce na poslední chvíli apod. Předkládaný volební model zanedbává dnes nerozhodnuté občany a ty, kteří nejsou ochotni uvést žádné preference. Opírá se o dosažené výsledky v posledních volbách, částečně si všímá pevnosti rozhodnutí zúčastnit se voleb u stoupenců různých stran. V hrubých obrysech také odhaduje vlivy d'Hondtovy metodiky přepočítávání hlasů na mandáty, i když zcela přesně a spolehlivě nelze zachytit rozložení politických nálad v našich nejmenších krajích. Jde o odhad – odchylka u všech stran může být +/- 2 mandáty.

Předpoklad zisku mandátů u jednotlivých politických stran



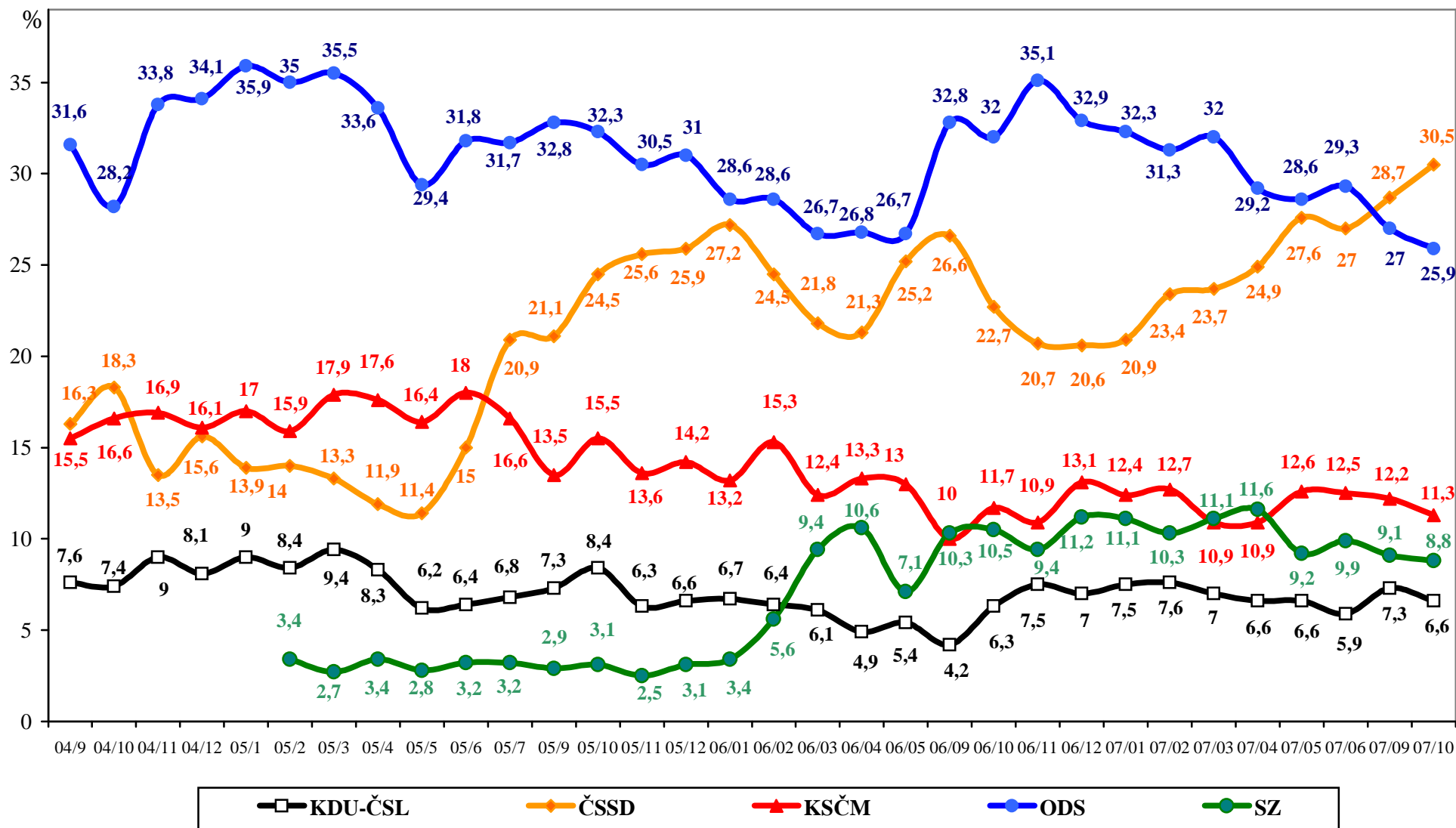
ZÁKLADNÍ ZJIŠTĚNÍ

1. Preference ČSSD oproti minulému měsíci vzrostly o necelé dva procentní body, u ODS o jeden procentní bod poklesly. Z hlediska celkového trendu vykazuje ODS v letošním roce povlnný pokles preferencí, ČSSD povlnný nárůst.
2. Pro model volebního výsledku je důležité, že v říjnu získala pouze ČSSD a že zvláště malé strany ztratily. I když ODS má stejně mandátů jako minulý měsíc, všechny ztracené mandáty menších stran jdou v důsledku d'Hondtova přepočtu na konto ČSSD. ČSSD tak vede nad ODS o jedenáct mandátů.
3. Pokud by se v současné době konaly předčasné volby a daly by zvolenému volebnímu modelu za pravdu, měla by současná vládní koalice menšinu 95 mandátů. ČSSD by měla rozhodování pohodlné: mohla by si vybrat kromě velké koalice také koalici středovou či levicovou.
4. Voleb se chce podle svého vyjádření zúčastnit 51 % občanů, 15 % svou účast jasně odmítá, nerozhodnuto o své účasti je 34 %. Ochota jít volit je o něco nižší než před prázdninami. Zvyšuje se podíl lidí, kteří nad svou volební účastí váhají.

Vývoj stranických preferencí STEM

(otevřená otázka položená celému souboru dotázaných)

září 2004 - říjen 2007



Zdroj: STEM, Trendy 2004/9 - 2007/10

Vývoj počtu mandátů podle volebního modelu STEM (září 2006 - říjen 2007)

