

DOVOLENÁ 2007: NA CHALUPĚ, ANEBO POBYTOVÝ ZÁJEZD

Více než tři pětiny (62 %) ekonomicky aktivních obyvatel ČR budou letos trávit nejdéle část své dovolené doma. Služeb cestovních kanceláří chce využít třetina lidí (33 %), zejména ti, kteří pojedou za hranice.

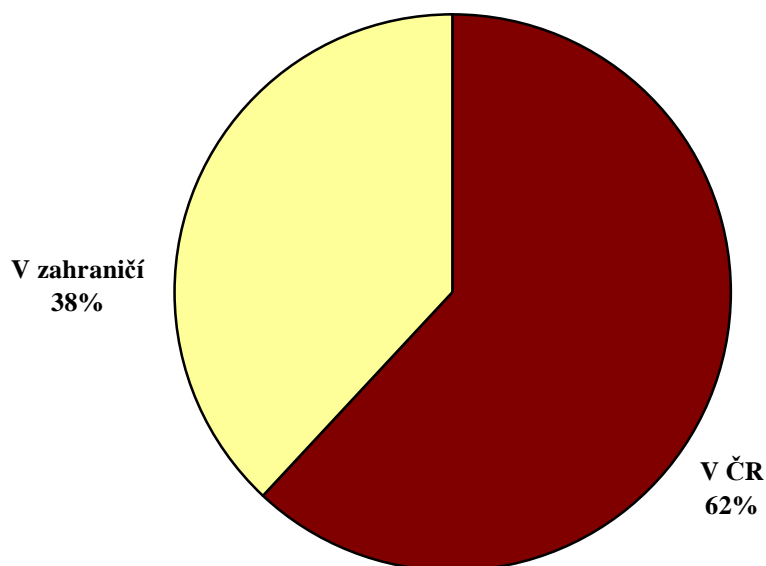
Nejčastější formou dovolené je pobyt na chatě, chalupě (39 %), více než třetina ekonomicky aktivních lidí (36 %) volí pobytový zájezd. Skoro 80 % ekonomicky aktivních osob si nejdéle část své dovolené vybere v červenci nebo v srpnu, po hlavní části dovolené jsou teprve 3 % lidí.

Citované výsledky pocházejí z výzkumu STEM provedeného na reprezentativním souboru obyvatel České republiky starších 18 let, který se uskutečnil ve dnech 1. – 8. června 2007. Respondenti byli vybíráni metodou kvótního výběru. Na otázky odpovídal soubor 1213 respondentů. Pro otázky týkající se dovolených byl soubor omezen na ekonomicky aktivní populaci resp. populaci bez důchodců (881 respondentů starších 18 let).

Nejdéle část své dovolené stráví většina ekonomicky aktivních obyvatel České republiky letos doma. Do zahraničí má v úmyslu na hlavní část své dovolené odjet 38 % lidí.

"Kde se letos chystáte strávit nejdéle část své dovolené?"

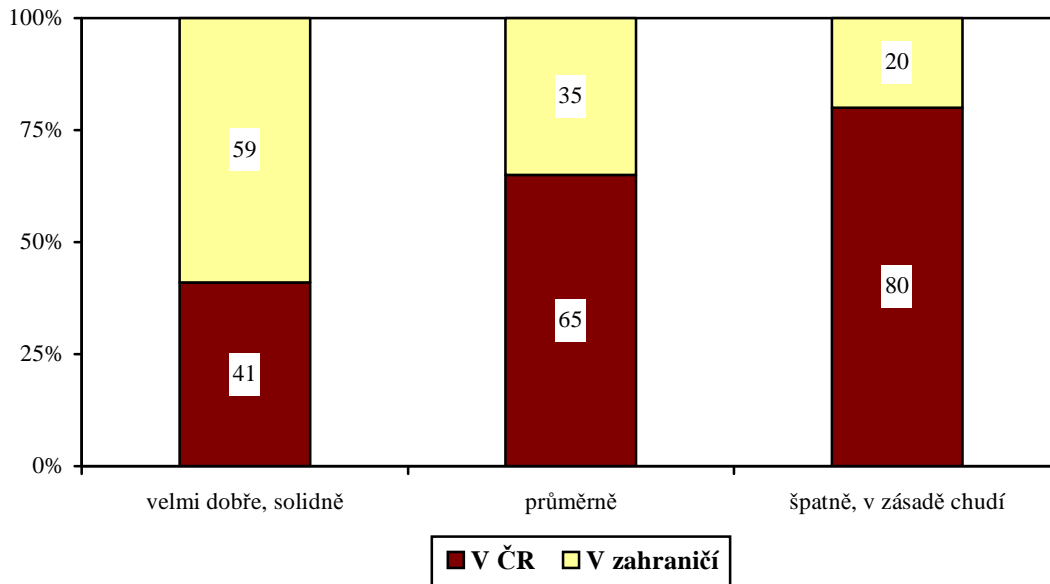
(dospělá populace ČR bez důchodců)



Pramen: STEM, Trendy 6/2007, 1213 respondentů (881 bez důchodců)

Do zahraničí odjíždějí častěji lidé lépe finančně zajištění (59 % z domácností solidně nebo velmi dobře zajištěných, naopak jen 20 % z domácností zajištěných špatně nebo chudých) a s vyšším vzděláním (to ale zpravidla koresponduje s vyšším příjmem).

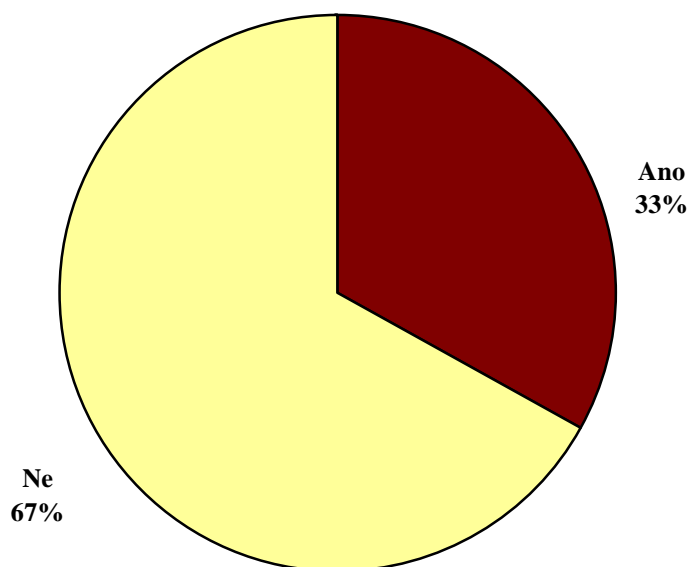
"Kde se letos chystáte strávit nejdélší část své dovolené?"
(podle materiálního zajištění domácnosti)



Pramen: STEM, Trendy 6/2007, 1213 respondentů (881 bez důchodců)

Služeb některé z cestovních kanceláří využije při své letošní nejdélší části dovolené třetina ekonomicky aktivních lidí. Do zahraničí pojede nebo již jela letos s cestovní kanceláří většina Čechů trávících svou hlavní dovolenou za hranicemi (75 %), naopak pro domácí dovolenou využije či již využilo služeb cestovních kanceláří pouze asi 8 % lidí.

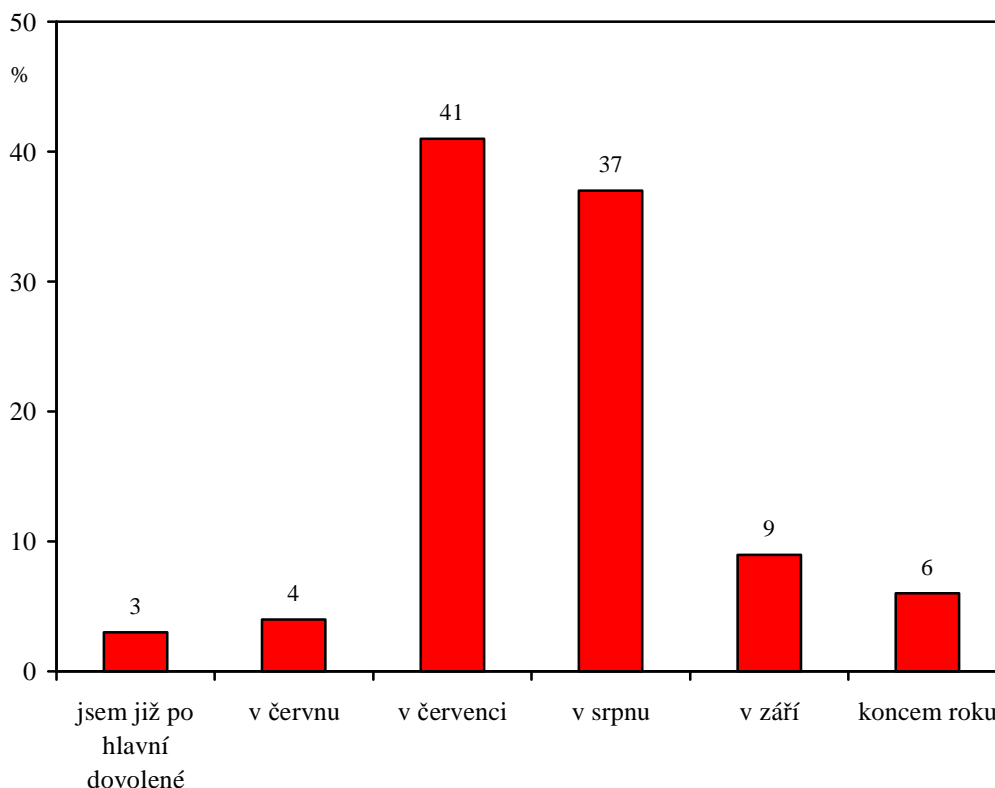
"Využijete při své letošní nejdélší dovolené služeb některé z cestovních kanceláří?" (populace bez důchodců)



Pramen: STEM, Trendy 6/2007, 1213 respondentů (881 bez důchodců)

Největší podíl ekonomicky aktivních lidí si vybírá hlavní část své dovolené v době letních školních prázdnin (41 % v červenci, 37 % v srpnu). Mimo letní období (tj. od října do května včetně) čerpá hlavní část dovolené asi desetina (9 %) ekonomicky aktivních občanů.

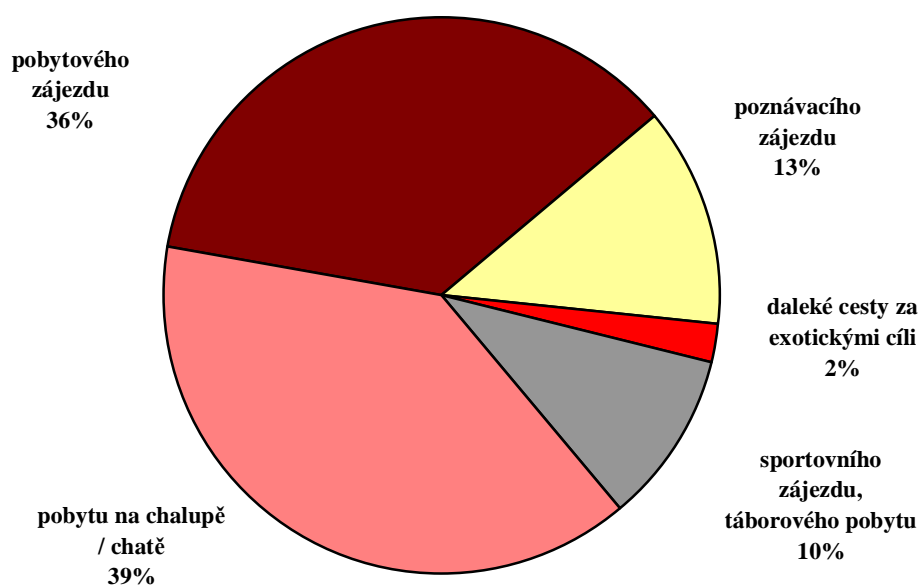
Kdy se Vy osobně chystáte letos strávit nejdélší část své dovolené?" (dospělá populace bez důchodců)



Pramen: STEM, Trendy 6/2007, 1213 respondentů (881 bez důchodců)

Nejobvyklejším způsobem jak trávit dovolenou je stále pobyt na chatě nebo chalupě (39 % lidí), skoro stejný podíl ekonomicky aktivních obyvatel prožije svou dovolenou jako pobytový zájezd (36 % respondentů). Formu sportovního nebo táborového pobytu volí desetina občanů, 13 % uvedlo, že jezdí za poznáním, a 2 % Čechů putují za dalekými exotickými cíli.

"Vaše letošní nejdelší dovolená bude mít (měla) charakter:"
(dospělá populace ČR bez důchodců)



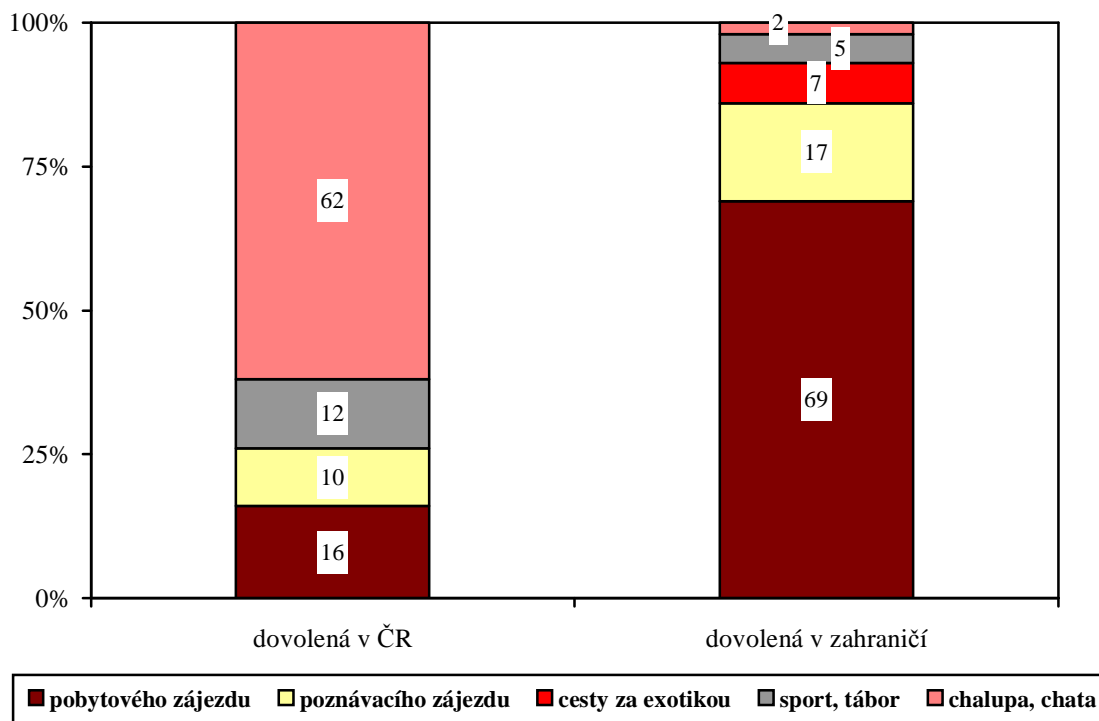
Pramen: STEM, Trendy 6/2007, 1213 respondentů (881 bez důchodců)

Forma pobytového zájezdu jednoznačně převládá mezi lidmi, kteří jedou na hlavní část své dovolené za hranice (69 % z nich), 17 % těchto lidí cestuje do zahraničí za poznáním, 7 % za exotikou a 2 % na svou zahraniční chatu.

Lidé, kteří nejedou do zahraničí, zůstávají většinou (62 %) na své usedlosti, chatě nebo chalupě. Pobytový zájezd v České republice letos zvolí 16 % těchto lidí, desetina bude poznávat místa v Čechách a na Moravě a zhruba stejný podíl (12 %) se zúčastní sportovního nebo táborového pobytu.

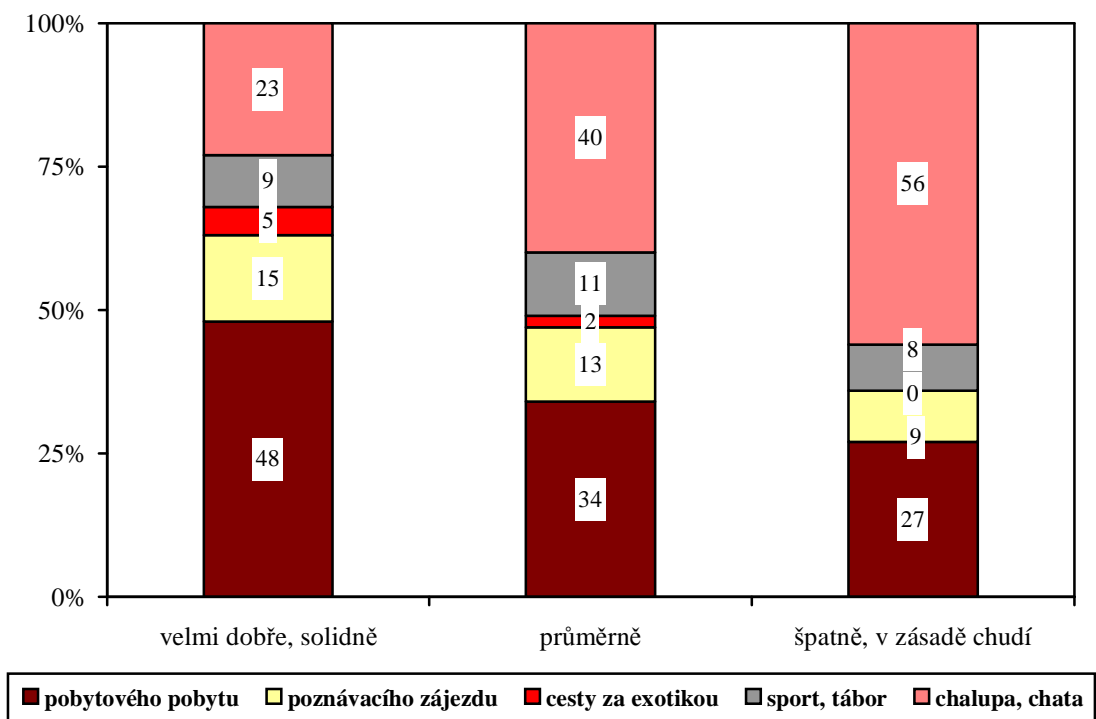
Rozhodujícím faktorem, který ovlivňuje formu dovolené, je rodinná pokladna. Lidé se solidním a dobrým zajištěním volí mnohem častěji finančně náročnější formy (cesty za exotickými cíli, poznávací zájezdy), lidé s nižšími příjmy častěji zůstávají doma, na chalupě, anebo tráví svou dovolenou v České republice na pobytových nebo táborových zájezdech.

"Vaše letošní nejdelší dovolená bude mít (měla) charakter:"
 (podle místa pobytu dovolené, dospělá populace bez důchodců)



Pramen: STEM, Trendy 6/2007, 1213 respondentů starších 18 let (881 bez důchodců)

"Vaše letošní dovolená bude mít (měla) charakter:"
 (podle mater. zajištění domácnosti, dospělá populace bez důch.)



Pramen: STEM, Trendy 6/2007, 1213 respondentů (881 bez důchodců)