

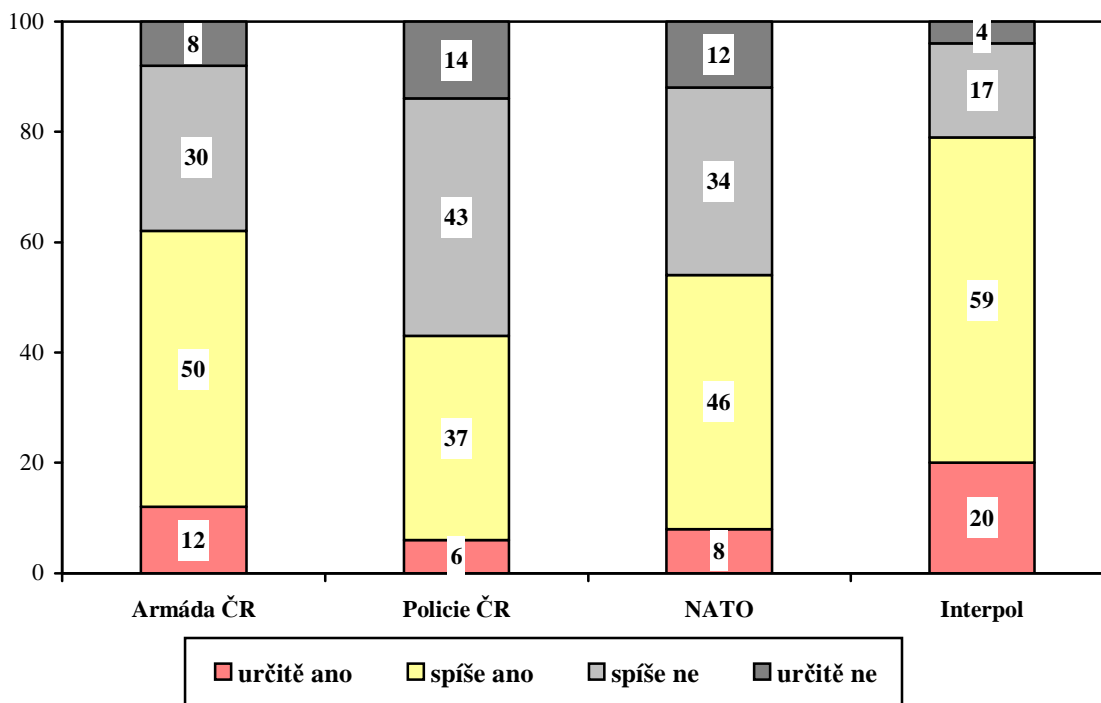
ARMÁDĚ VĚŘÍ LIDÉ STÁLE VÍCE NEŽ POLICII

Armáda České republiky si udržuje důvěru více než 60 % lidí. Důvěra ve státní policii je řádově o dvacet procentních bodů nižší. Stabilní je také důvěra v Severoatlantickou alianci, která se pohybuje již deset let kolem 55 %. Vysoký kredit má Interpol, jemuž věří skoro 80 % Čechů.

Citované výsledky pocházejí z výzkumu STEM provedeného na reprezentativním souboru obyvatel České republiky starších 18 let, který se uskutečnil ve dnech 2. – 10. května 2007. Respondenti byli vybíráni metodou kvótního výběru. Na otázky odpovídal rozsáhlý soubor 1219 respondentů.

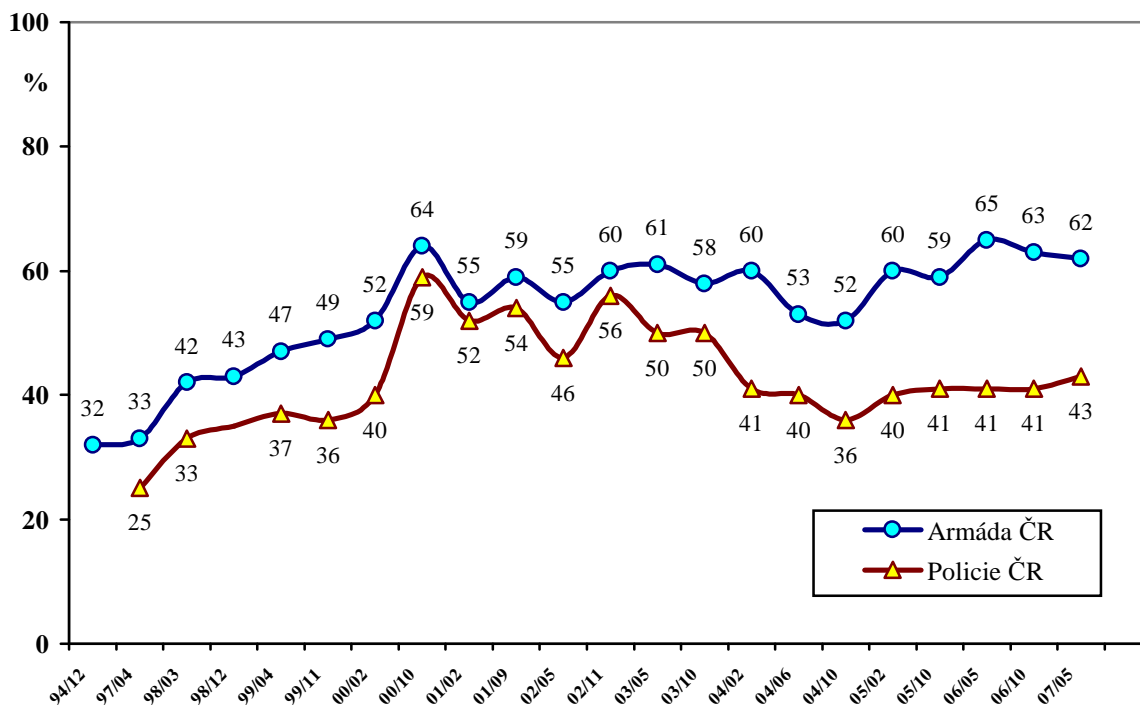
Názory na bezpečnostní instituce, ať již domácí (Armáda ČR, Policie ČR), anebo mezinárodní (NATO, Interpol) se v posledních dvou letech nijak významně nemění. Armádě ČR věří přes 60 % lidí (nyní 62 %), Policii ČR zhruba 40 % (nyní 43 %) občanů, Severoatlantické alianci více než polovina (v současnosti 54 %) a Interpolu velká většina našich obyvatel (79 %). Ve všech hodnoceních převažují zřetelně opatrnější varianty (spíše ano, spíše ne), jen řádově pětina dotázaných uvádí rozhodné stanovisko.

"Důvěřujete následujícím institucím?"



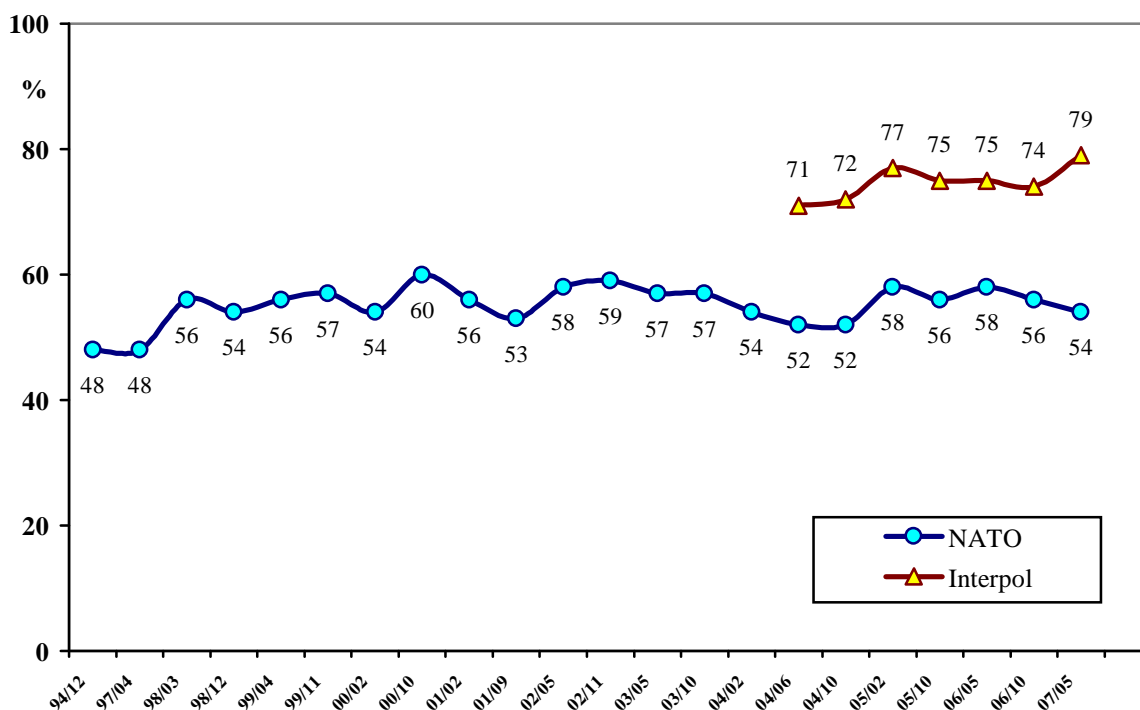
Pramen: STEM, Trendy 5/2007, 1219 respondentů starších 18 let

"Důvěřujete následujícím institucím?"
(podíly kladných hodnocení)



Pramen: STEM, Trendy 1994-2007

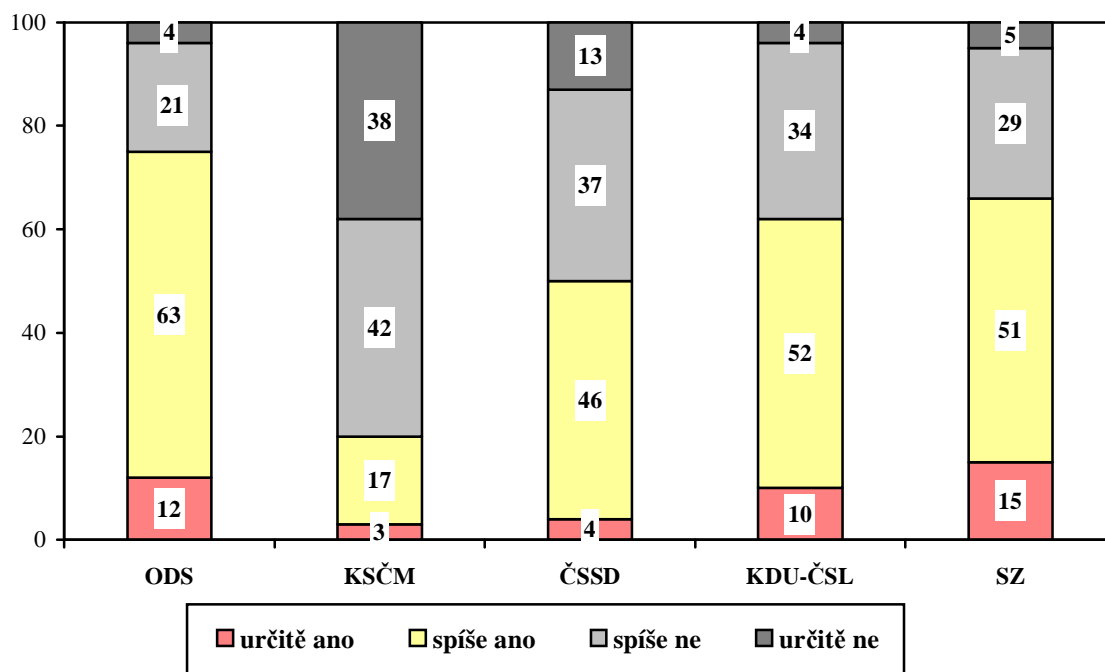
"Důvěřujete následujícím institucím?"
(podíly kladných hodnocení)



Pramen: STEM, Trendy 1994-2007

V názorech na bezpečnostní instituce nehrají příliš významnou roli věk, vzdělání či majtkové poměry respondentů, ani sympatie k jednotlivým politickým stranám neštěpí populaci tak ostře jako při hodnocení důvěry například ve vládu, prezidenta nebo významné politické představitele státu. Jedinou výjimkou je stále Severoatlantická aliance, kde se od ostatních lidí výrazně odlišují stoupenci KSČM.

"Důvěřujete Severoatlantické alianci?"
(podle stranických preferencí, v %)



Pramen: STEM, Trendy 5/2007, 1219 respondentů starších 18 let