

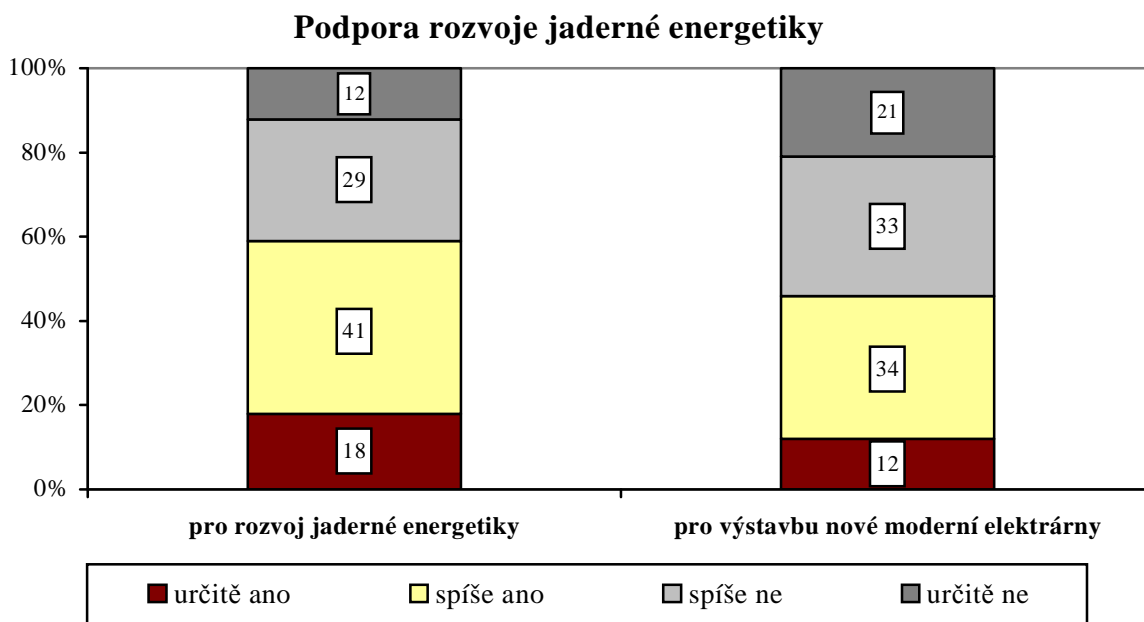
VYSOKÁ PODPORA JADERNÉ ENERGETICE SE NEMĚNÍ.

Citované výsledky pocházejí z výzkumu STEM provedeného pro společnost ČEZ. STEM provedl výzkum metodou kvótního výběru ve dnech 1. – 8. února 2007 na souboru 1222 respondentů reprezentujících obyvatelstvo ČR starší 18 let. Statistická chyba u tohoto souboru se pohybuje kolem +/- 2,5 procentního bodu.

Podíl lidí, kteří podporují další rozvoj jaderné energetiky u nás, se po přechodném poklesu v letech 2003-2005 stabilizoval na hranici 60 %, přičemž rozhodných zastánců jaderné energetiky je zhruba šestina dospělé populace.

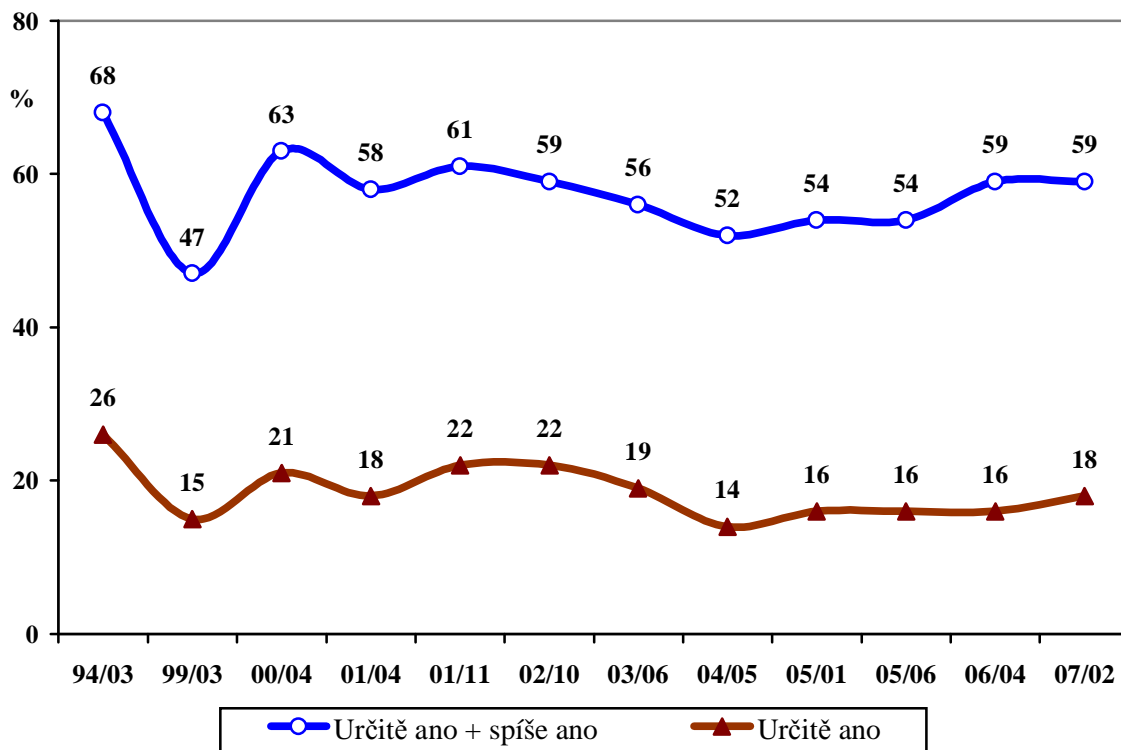
Podpora rozvoje jaderné energetiky u nás je málo závislá na věku a vzdělání respondentů (mírně roste s vyšší vzdělání i s věkem), významnější odlišnost lze vysledovat jen mezi přístupem mužů a žen (z mužů je pro další rozvoj jaderné energetiky 65 %, mezi ženami je podpora slabší, 52 %) a mezi stoupenci hlavních politických stran. V tomto případě jsou však od příznivců jiných parlamentních stran odlišni pouze sympatizanti Strany zelených, z nichž většina (58 %) rozvoj jaderné energetiky u nás odmítá.

Poněkud slabší podporu než celkový rozvoj jaderné energetiky má výstavba zcela nové jaderné elektrárny, s níž souhlasí necelá polovina (46 %) občanů. Je možné, že část lidí spojuje další zvýšení podílu výroby elektřiny z jaderného paliva s dokončením temelínské elektrárny.



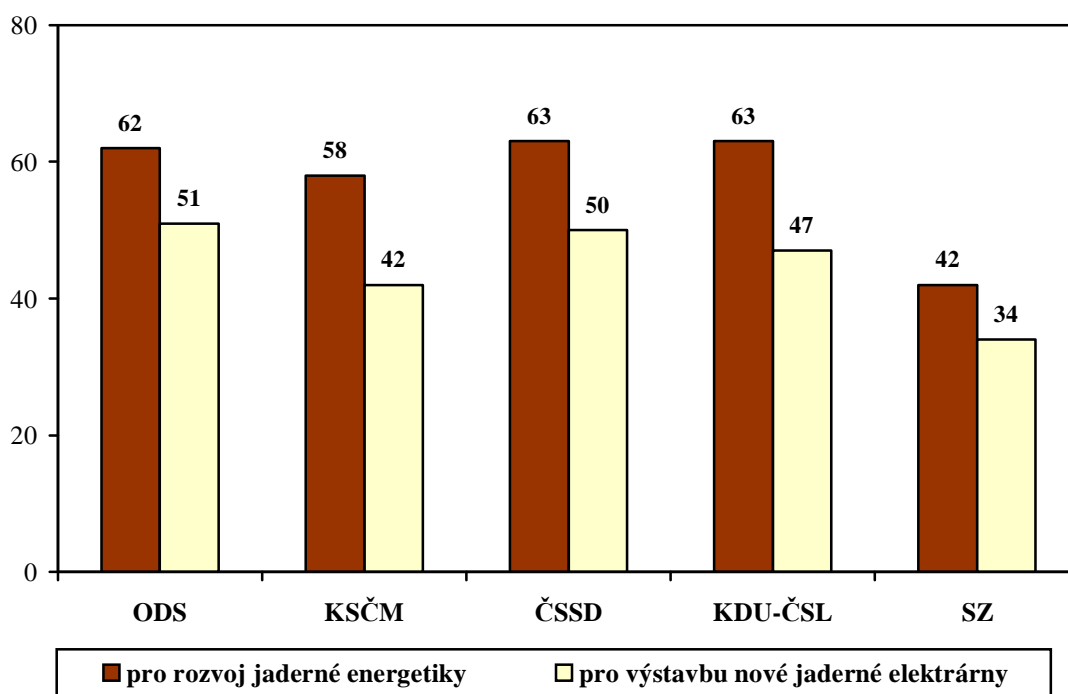
Pramen: STEM, Trendy 2/2007, 1222 respondentů starších 18 let

"Jste Vy osobně pro rozvoj jaderné energetiky v naší republice?"



Pramen: STEM, Trendy 1994-2007

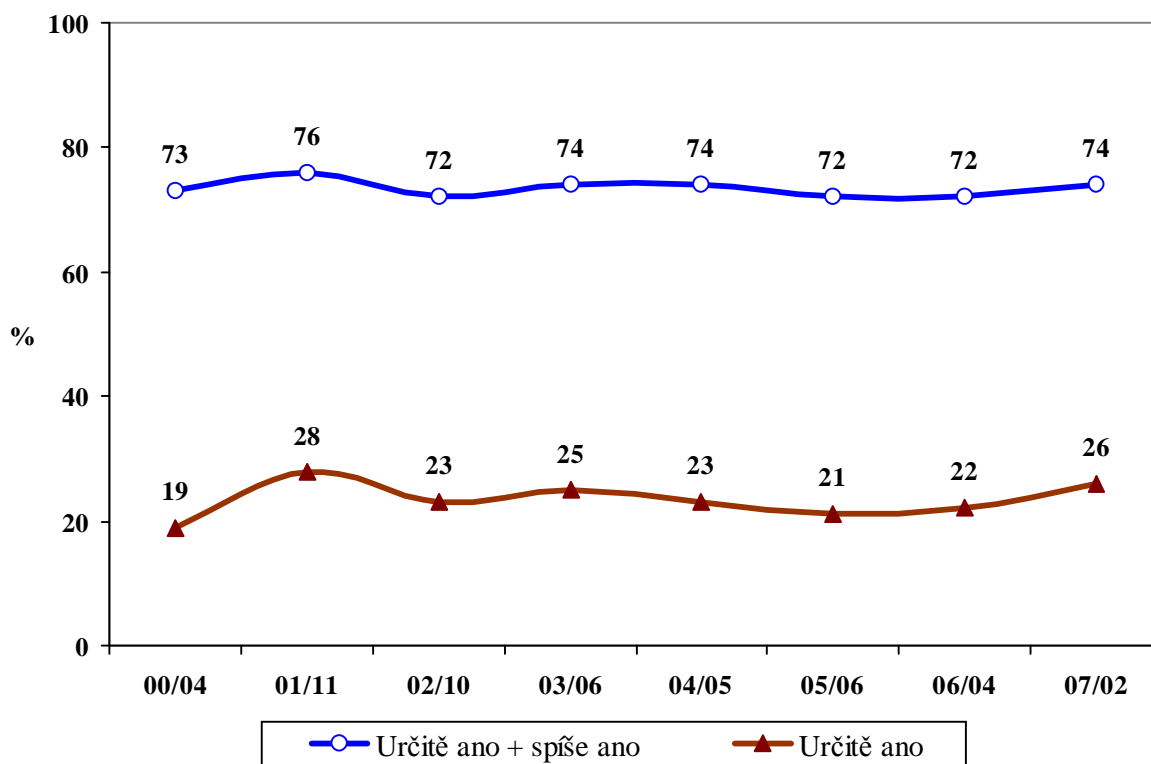
Názory sympatizantů stran na rozvoj jaderné energetiky u nás (%)



Pramen: STEM, Trendy 2/2007, 1222 respondentů starších 18 let

Otázka dalšího rozvoje české jaderné energetiky je často adresně a jednostranně spojována s elektrárnou v Temelíně (JETE). O jejím technickém stavu a konstrukčních principech tři čtvrtiny lidí trvale soudí, že jsou srovnatelné s jinými moderními elektrárnami ve světě. Tato otázka je již pokládána od roku 2000 a o tom, že Temelín je srovnatelný s moderními elektrárnami ve světě, jsou stabilně a dlouhodobě přesvědčeni tři čtvrtiny obyvatel ČR. V posledních letech stoupá podíl lidí, kteří jsou o tom přesvědčeni pevně (odpovídají „určitě ano“) - od roku 2005 stoupl o 5 procentních bodů.

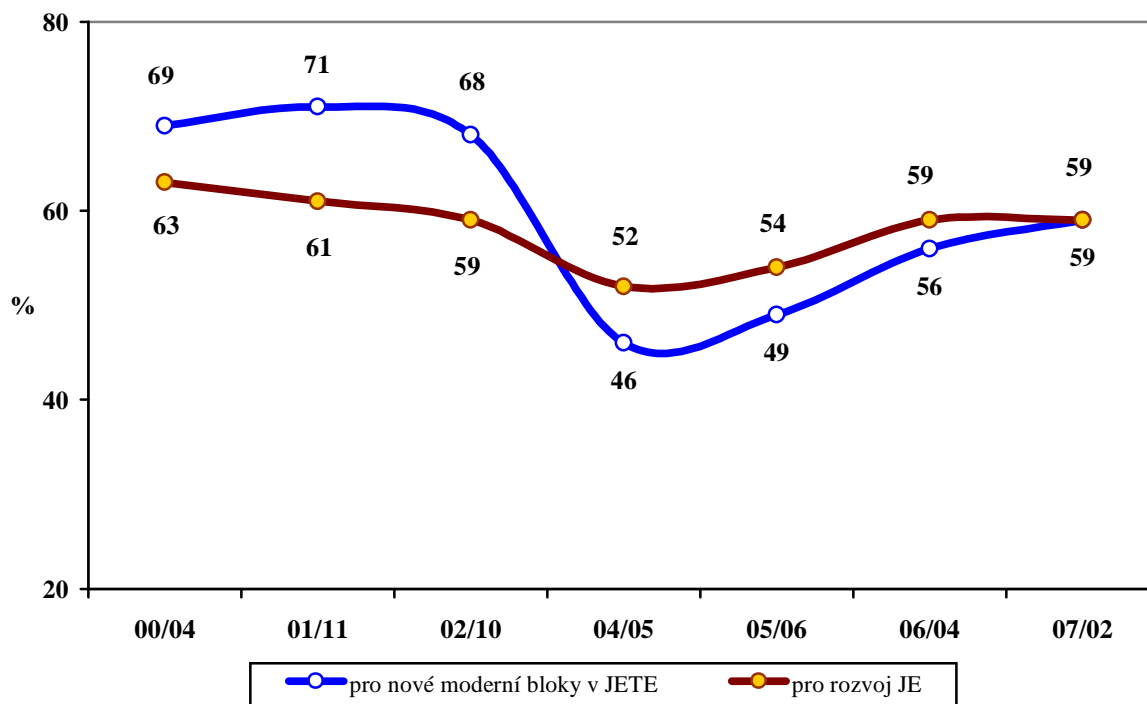
"Myslíte si, že jaderná elektrárna Temelín je srovnatelná s moderními jadernými elektrárnami ve světě?"



Pramen: STEM, Trendy 2000-2007

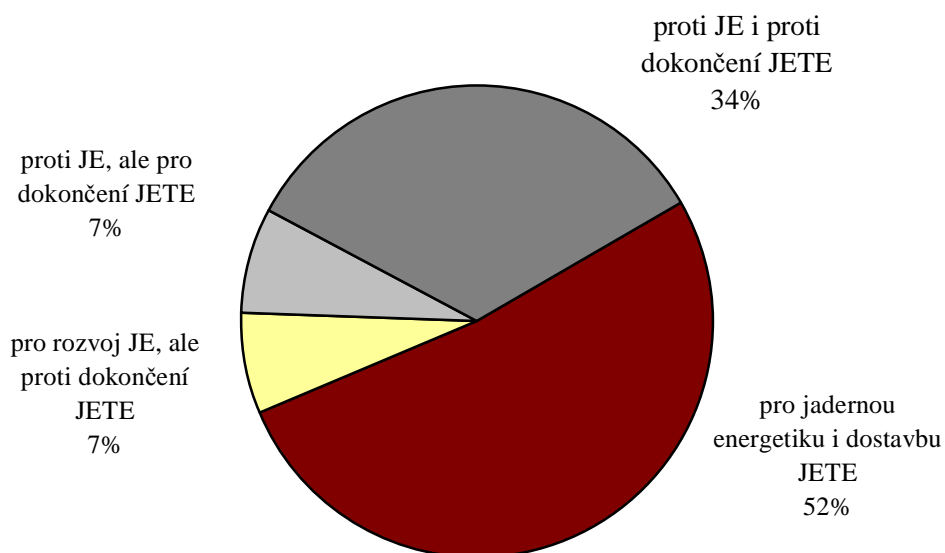
Od roku 2004 se spory kolem elektrárny v Temelíně (zjevně také po jejím plném uvedení do provozu) poněkud utlumily a mírně se zvyšuje rovněž celková podpora rozvoje jaderné energetiky a dostavby Temelína. V aktuálním průzkumu z února 2007 je podpora dostavby JETE i celkového rozvoje jaderné energetiky shodná

Dostavba JETE a názor na další rozvoj jaderné energetiky u nás



Pramen: STEM, Trendy 2000-2007

Podpora jaderné energetiky a dokončení JETE



Pramen: STEM, Trendy 2/2007, 1222 respondentů starších 18 let