

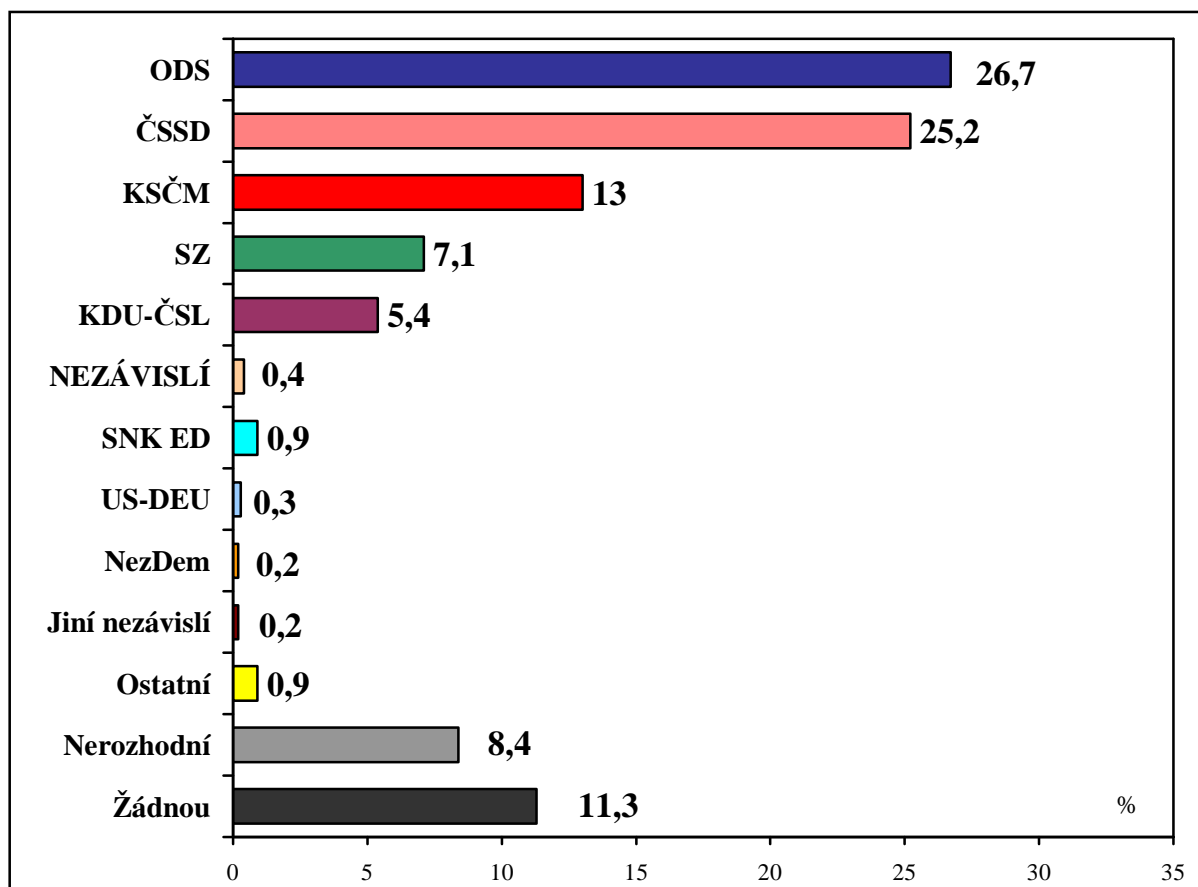
## STRANICKÉ PREFERENCE STEM – KVĚTEN 2006

STEM podává oficiální zprávu o vývoji stranických preferencí za měsíc květen 2006. Nepřesné informace, které se objevily v některých médiích včera a dnes, pocházejí z dodávky klientských dat mimo STEM a nebyly únikem informací z naší firmy. Předkládaný výzkum provedl STEM ve dnech 2. 5.– 9. 5. 2006 na velmi rozsáhlém souboru 1638 občanů reprezentujících obyvatelstvo ČR starší 18 let.

Minulý měsíc stranické preference signalizovaly stabilizaci postavení jednotlivých stran před koncovkou volební kampaně. V květnu, zhruba tři týdny před volbami, však dochází k výrazným změnám. Žebříček preferencí nadále vede ODS a dosahuje stejného výsledku jako minulý měsíc. ČSSD na druhém místě však výrazně stáhla náskok ODS a zaostává za ní pouze o 1,5 procentního bodu. Umístění KSČM na třetím místě je stabilní. Zdá se, že nástup Strany zelených v minulých měsících byl až příliš překotný - její podpora v současné době ztlačila. Dílčí zlepšení zaznamenala KDU-ČSL na místě pátém. Z dalších stran je na tom nejlépe SNK ED, její podpora se však pohybuje kolem jednoho procenta.

Obdobně jako minulý měsíc řeklo své jasné ANO ohledně účasti ve volbách 54% respondentů, jasné NE řeklo 16% občanů a 30% není dosud rozhodnuto.

***"Pokud byste (přesto) šel(šla) volit, kterou stranu byste příští týden volil(a) do Poslanecké sněmovny Parlamentu ČR?"***  
*(otevřená otázka bez použití karet)*



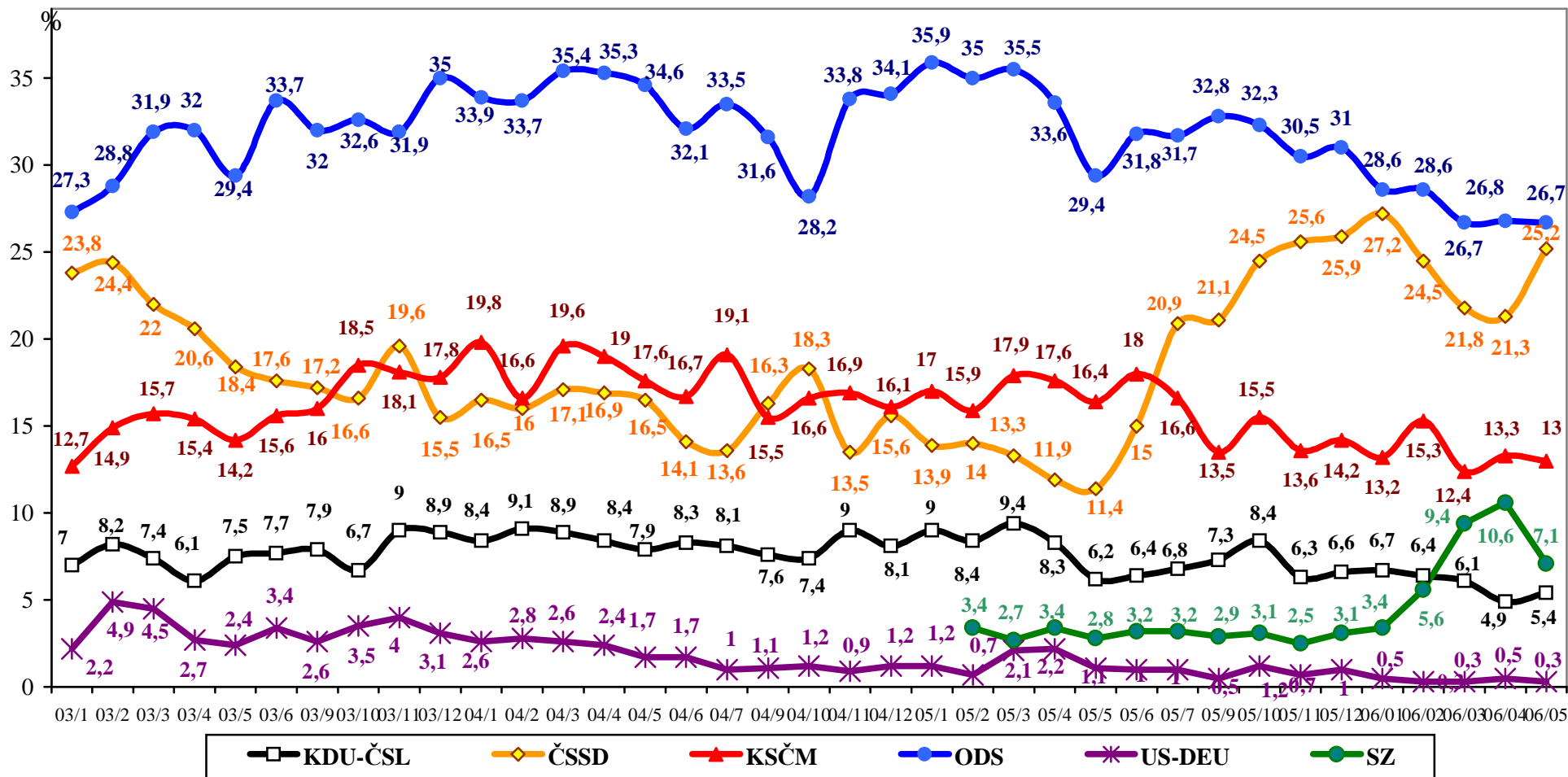
Reprezentativní soubor obyvatel ČR starších 18 let, kvótní výběr,  
dotázáno 1638 respondentů ve dnech 2.– 9. 5. 2006

Při pohledu na dlouhodobý vývoj stranických preferencí zaujme, že ODS, KSČM i KDU-ČSL vykazují mírný pokles přízně. Vývoj preferencí u ČSSD a Strany zelených je protisměrný. Naznačuje přetahování hlasů nepevných voličů, které jsou pro obě strany důležité.

## Vývoj stranických preferencí STEM

(otevřená otázka položená celému souboru dotázaných)

leden 2003 - květen 2006

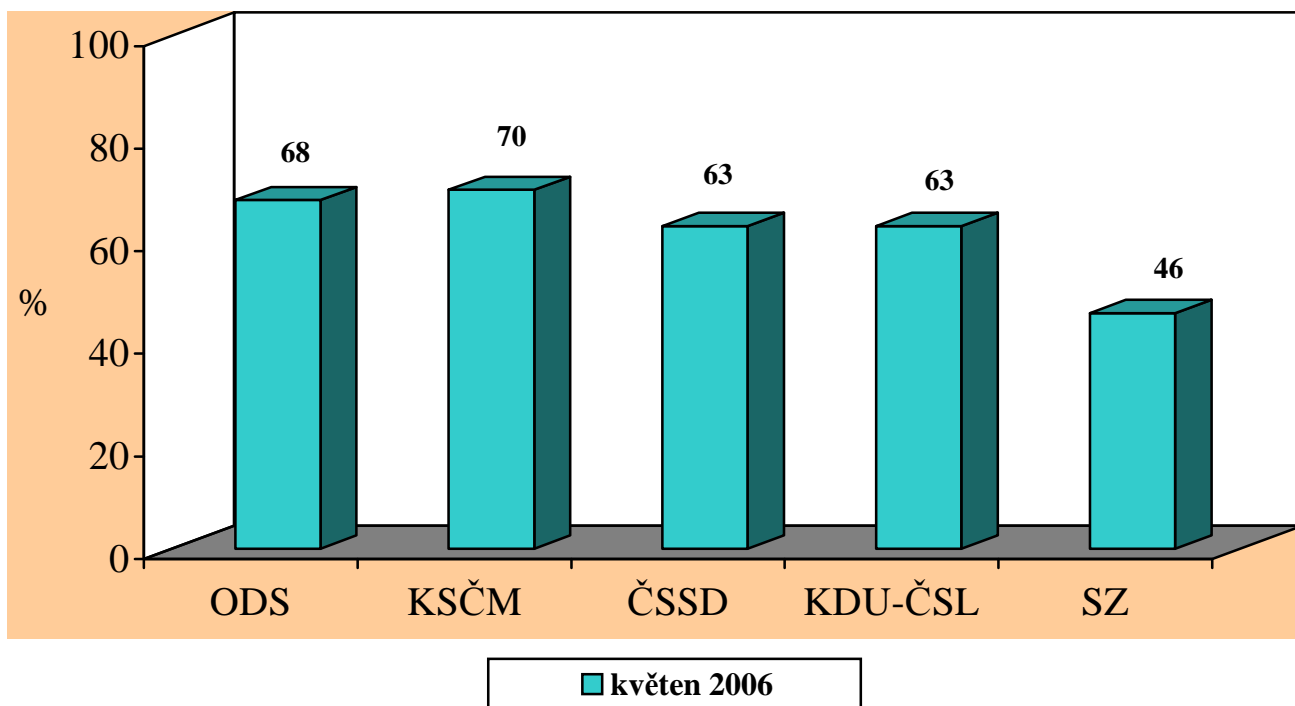


Zdroj: STEM, Trendy 2003/1 - 2006/5

Následující grafy ukazují kvalitu (intenzitu) podpory jednotlivých stran. Nejpevnější podporu vykazují komunisté, nejslabší je podpora u zelených.

## Předpokládaná účast ve volbách

- podle stranických sympatií respondentů



## Podíl osob, které uvádějí, že mají k preferované straně "silný" vztah (%)

