

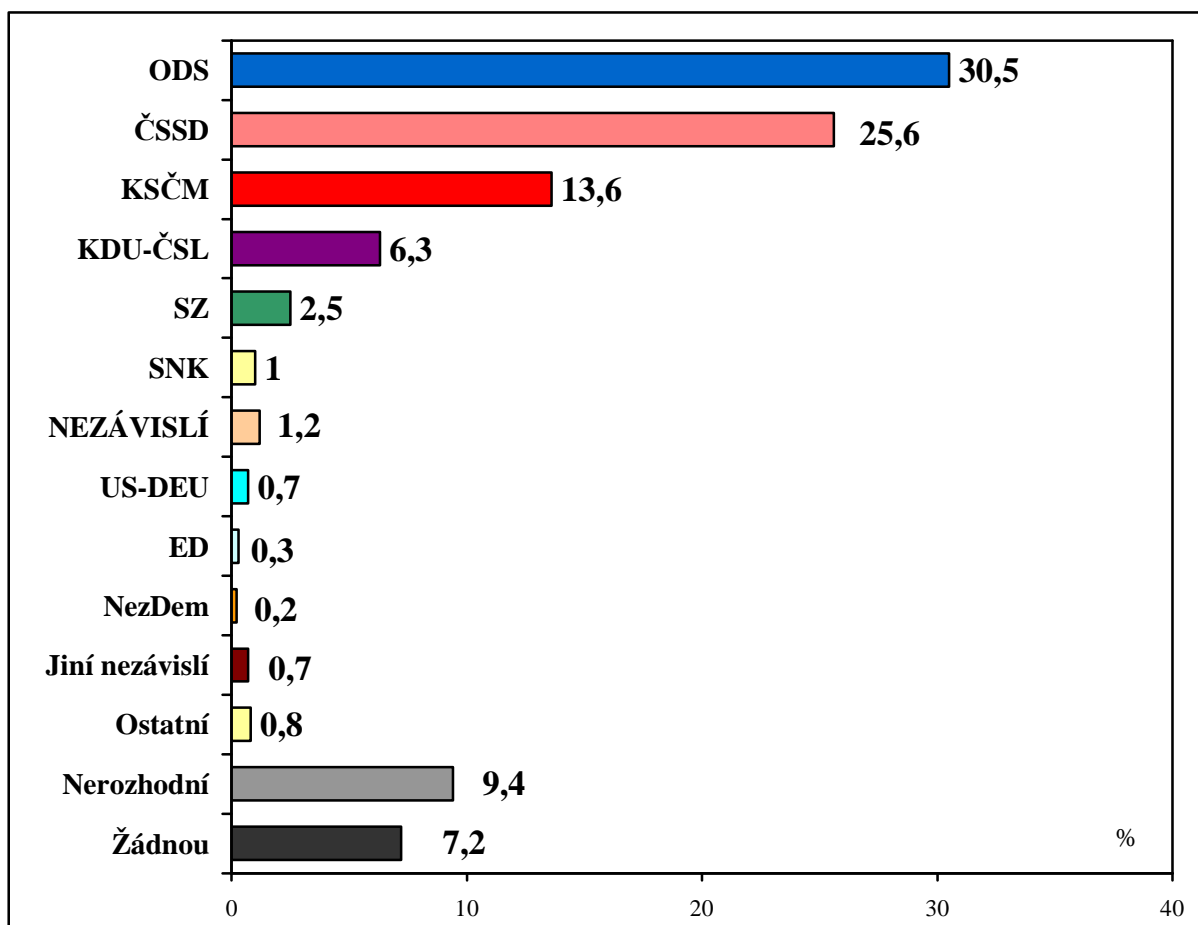
STRANICKÉ PREFERENCE STEM – LISTOPAD 2005

Ve dnech 1. 11. – 7. 11. 2005 provedl STEM výzkum na rozsáhlém souboru 1506 občanů reprezentujících obyvatelstvo ČR starší 18 let.

V listopadu 2005 pokračuje již třetím měsícem tendence sblížující preference ODS a ČSSD. ODS zvolna ztrácí a ČSSD postupně nabírá na popularitě. Data naznačují i dílčí přesuny hlasů na levi: zatímco preference ČSSD rostou, preference KSČM klesají. Postavení komunistů na podzim 2005 je nejhorší od ledna roku 2003. Pokles zaznamenala i KDU-ČSL. Žádný dílčí úspěch není patrný mezi malými stranami – uvádíme tentokrát pro orientaci i výsledky nižší než 0,5 procentního bodu.

Voleb se podle svého vyjádření chce účastnit 55% lidí, o neúčasti ve volbách vypovídá 15% a 30% se nad svou účastí ještě rozmýšlí. Oproti létu letošního roku se posílila skupina voličů i skupina váhajících.

"Pokud byste (přesto) šel(šla) volit, kterou stranu byste příští týden volil(a) do Poslanecké sněmovny Parlamentu ČR?"
(otevřená otázka bez použití karet)

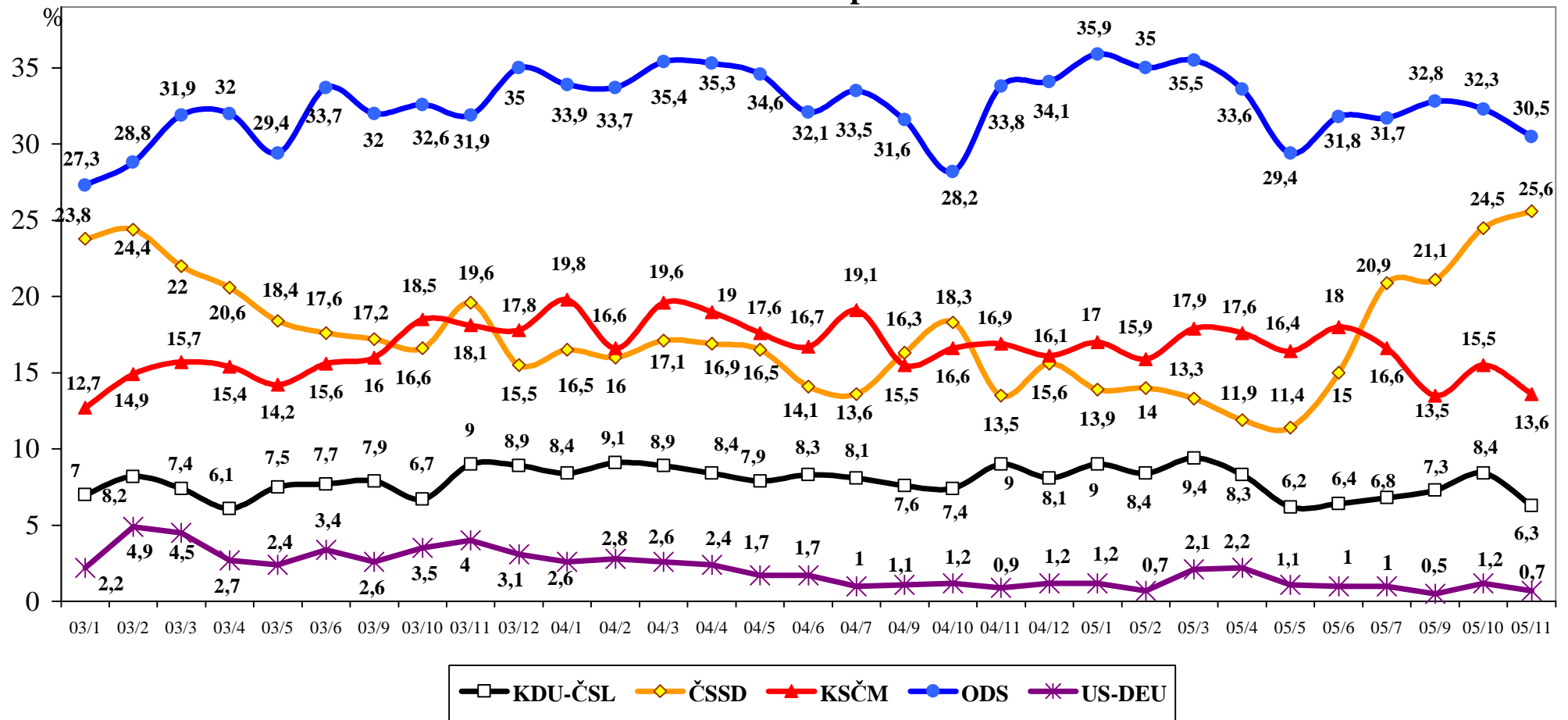


Reprezentativní soubor obyvatel ČR starších 18 let, kvótní výběr,
dotázáno 1506 respondentů ve dnech 1.–7. 11. 2005

Vývoj stranických preferencí STEM

(otevřená otázka položená celému souboru dotázaných)

leden 2003 - listopad 2005



Zdroj: STEM, Trendy 2003/1-2005/11