

**LIDÉ SE DOMNÍVAJÍ, ŽE EVROPSKÁ UNIE OVLIVŇUJE ŽIVOT
U NÁS VÍC NEŽ JE POTŘEBA. O ODBORECH NAOPAK SOUDÍ, ŽE
JEJICH VLIV BY MĚL BÝT VĚTŠÍ.**

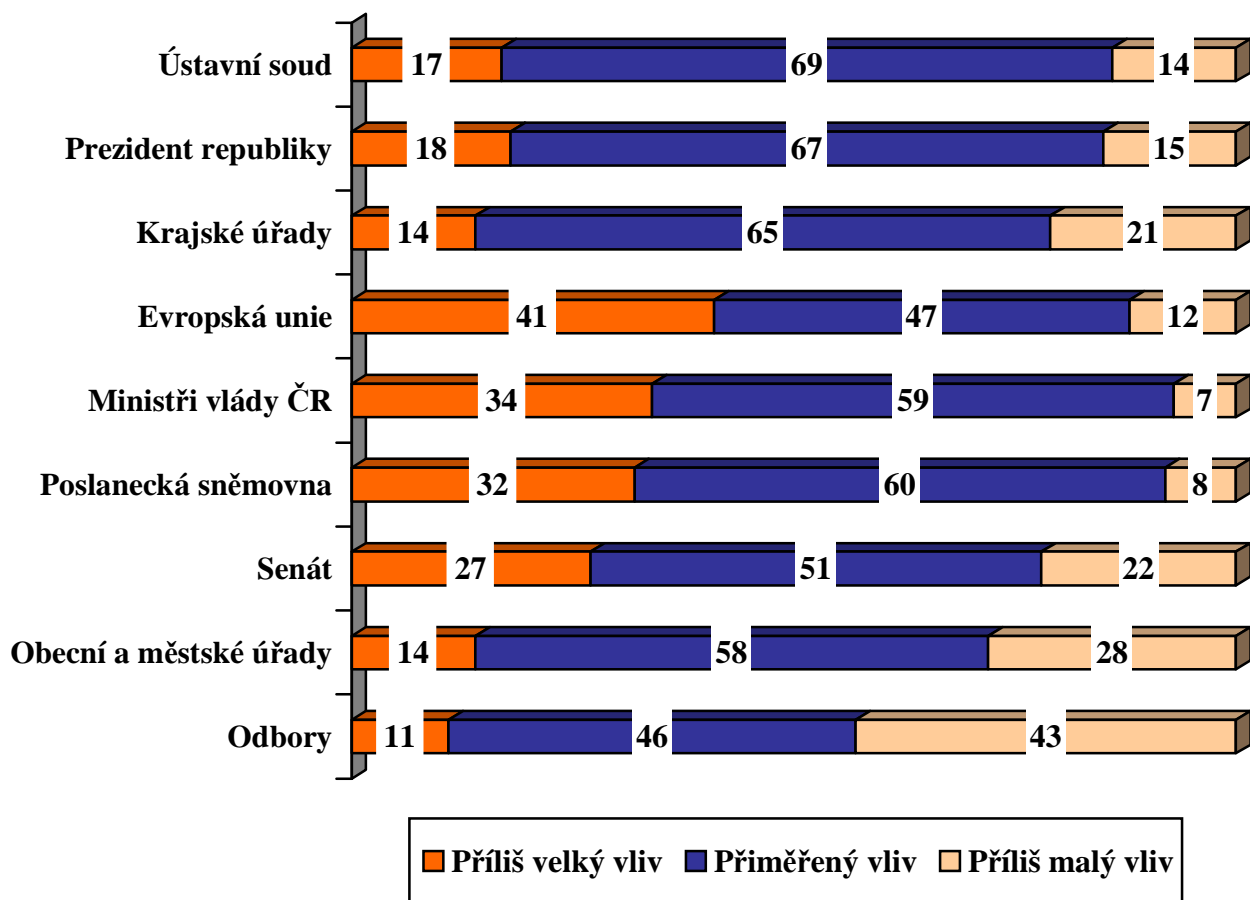
Citovaný výzkum STEM byl proveden na rozsáhlém reprezentativním souboru obyvatel České republiky starších 18 let ve dnech 1. - 6. října 2005. Respondenti byli vybíráni metodou kvótního výběru. Na otázky odpovědělo celkem 1540 občanů.

Mají instituce působící na život v naší zemi takový vliv, jaký by byl potřebný? Takovou otázku položil STEM respondentům v posledním říjnovém výzkumu. Výčet institucí, jejichž vliv respondenti posuzovali, byl poměrně široký, od obecních a krajských úřadů, přes odbory a vrcholné soudní a státní orgány až po Evropskou unii.

Podle respondentů se ideálním představám lidí nejvíce přibližují tři instituce – Ústavní soud, úřad prezidenta republiky a krajské úřady. O nich se zhruba dvě třetiny občanů domnívají, že mají takový vliv, jaký je potřebný. O zbývajících institucích již poměrně značná část soudí, že jejich působení na život u nás je buď příliš velké nebo naopak menší, než by bylo žádoucí.

Za instituce s příliš velkým vlivem považují občané vedle Evropské unie také Poslaneckou sněmovnu Parlamentu a ministry vlády České republiky. Naopak k slabým institucím, jejichž vliv by měl být větší, řadí lidé kromě odborů i obecní a městské úřady. Podle pětiny veřejnosti by bylo potřebné posílit také vliv Senátu. Představy o Senátu jsou ale velmi nejednoznačné a rozporné. Mínění, že jde o instituci, která je příliš slabá, se v názorech na Senát objevuje téměř stejně často, jako opačné přesvědčení, že jde o instituci, jejíž vliv je nadměrně velký.

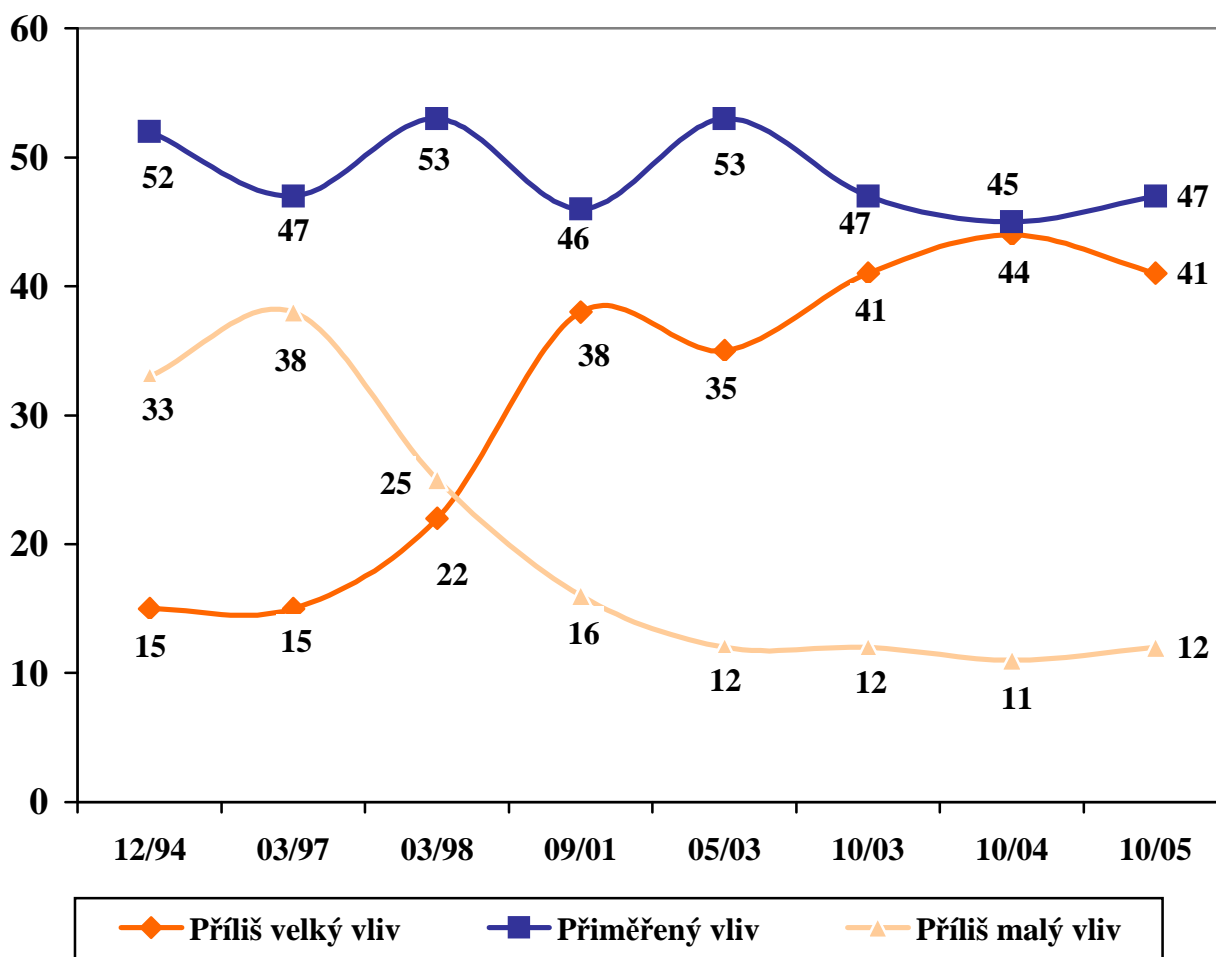
Vliv institucí na život v České republice (%)



Pramen: STEM, TRENDY 2005/10

Srovnání výsledků citovaného šetření s údaji výzkumů uskutečněných v minulých letech ukazuje, že názory na míru vlivu jednotlivých institucí jsou poměrně stabilní a v průběhu času se nijak zásadně nemění. Jedinou institucí, u které lze hovořit o principiálním názorovém obratu, je Evropská unie. Evropská unie byla v polovině devadesátých let vnímána jako instituce, jež má na život v naší zemi jen slabý vliv. Tato představa o Evropské unii se poměrně rychle proměňovala v přesvědčení, že jde o instituci, která ovlivňuje život u nás víc, než je potřebné. V posledních pěti letech názor, že nepřiměřenost pozice Evropské unie spočívá v jejím příliš velkém vlivu, již zcela jednoznačně převládá.

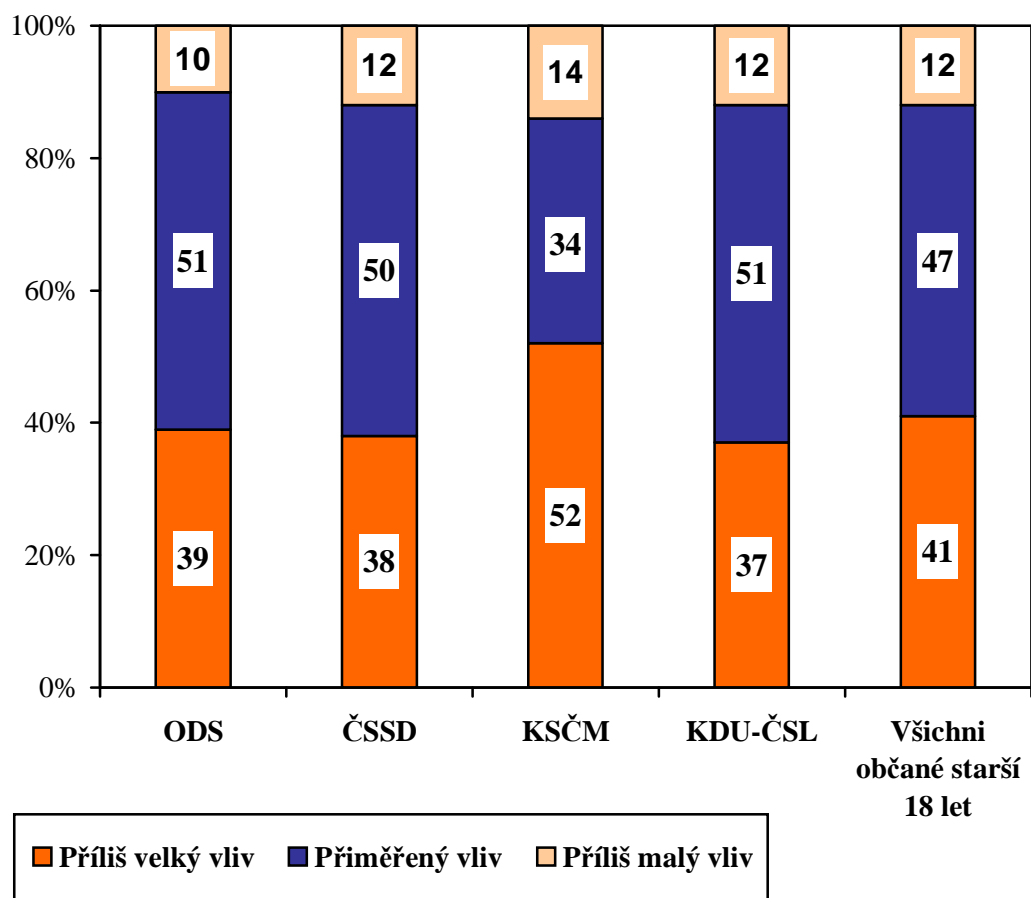
Vývoj názorů na vliv Evropské unie (%)



Pramen: STEM, série TRENDY 1994 - 2005

Představy o vlivu jednotlivých institucí na život v naší zemi se v různých skupinách obyvatel nijak významně neliší. Velmi podobná stanoviska zaujímají muži i ženy, lidé všeho věku i všech úrovní vzdělání. Výjimkou jsou postoje příznivců KSČM. Potenciální voliči této strany přisuzují Evropské unii a vrcholným státním a soudním institucím, včetně úřadu prezidenta, častěji nepřiměřeně velký vliv. I když ani v případě komunistických stoupenců nelze hovořit o zásadně odlišném pohledu na zmíněné instituce, systematický trend je v jejich postojích patrný. Poměrně silně se ovšem tento trend projevuje v názorech na přiměřenost vlivu Evropské unie.

Názory na vliv Evropské unie podle stranických preferencí (%)



Pramen: STEM, TRENDY 2005/10